



# INSTRUCTIONS

J03013

2019-01-05



## CARTER DE COURROIE SUPÉRIEURE XL

### GÉNÉRALITÉS

#### Numéro de kit

60402-04A, 60379-09A, 60300045

#### Modèles

Pour plus d'informations concernant les accessoires des modèles, consultez le catalogue de vente au détail des P&A ou la section pièces et accessoires de [www.harley-davidson.com](http://www.harley-davidson.com) (disponible en anglais uniquement).

#### ▲ AVERTISSEMENT

**La sécurité du conducteur et de ses passagers dépend de l'installation correcte de ce kit. Suivez les procédures appropriées se trouvant dans le manuel d'entretien. Si vous n'avez pas les compétences nécessaires pour respecter ces procédures ou si vous n'avez pas les bons outils, demandez à un concessionnaire Harley-Davidson d'effectuer l'installation. Une mauvaise installation de ce kit peut entraîner la mort ou des blessures graves. (00333b)**

#### REMARQUE

*Cette fiche d'instructions fait référence aux informations du manuel d'entretien. Un manuel d'entretien de l'année en cours/du modèle de motocyclette concerné est requis pour cette installation. Vous pouvez vous en procurer un auprès d'un concessionnaire Harley-Davidson.*

Aucune pièce de rechange n'est offerte avec ce kit.

### Dépose

1. Consultez Figure 1 . Retirer l'écrou de fixation (3) de l'amortisseur inférieur droit et la rondelle (2).

2. Tirer légèrement le boulon de fixation (1) d'amortisseur jusqu'à ce qu'il soit dégagé du trou de la patte de fixation du carter de courroie (7), mais sans l'enlever complètement.
3. À l'avant du carter de courroie, enlever le boulon (6), la rondelle (5) et l'écrou (4).
4. Retirer le carter de courroie du véhicule.

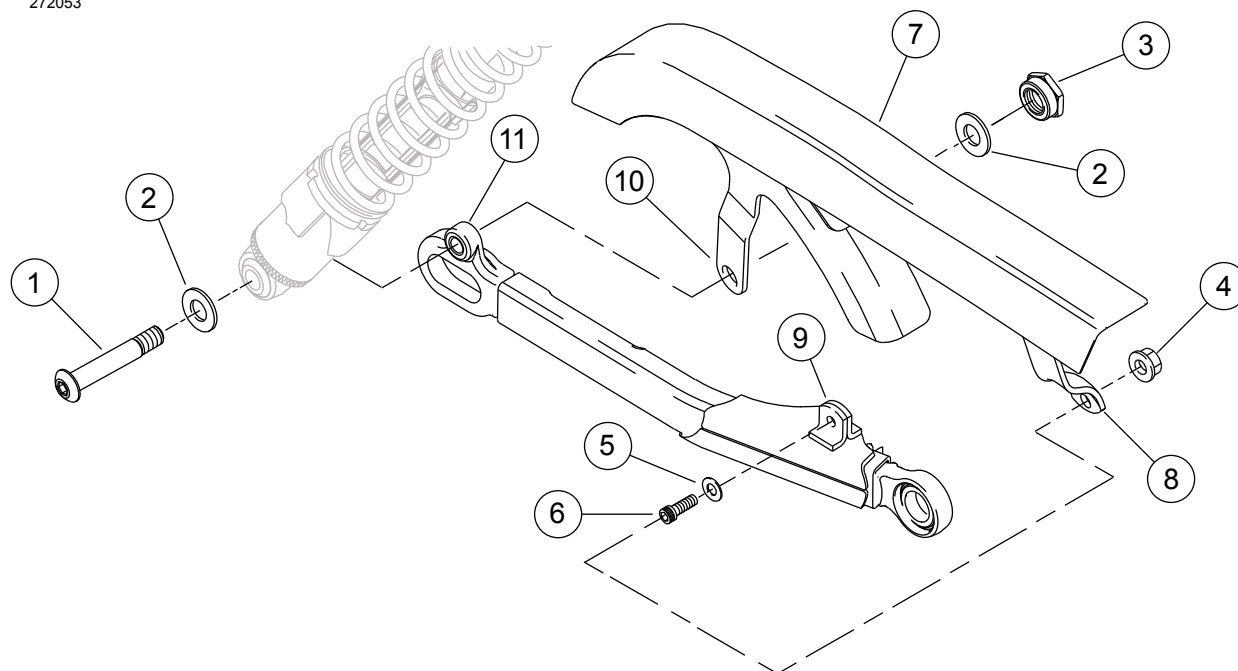
### Installer l'ampoule

#### REMARQUE

*Consultez Figure 1 . Lors de l'installation du nouveau carter de courroie chromé, la patte de fixation avant (8) s'attache à l'extérieur de la patte de fixation (9) du bras oscillant. La patte de fixation arrière (10) du carter de courroie s'attache à l'intérieur de la patte de fixation (11) de l'amortisseur.*

1. Consultez Figure 1 . Glisser le nouveau carter de courroie (7) en place sur le véhicule.
2. Fixer l'avant du carter de courroie au bras oscillant arrière avec le boulon (6), la rondelle (5) et l'écrou (4). Serrer.  
Couple : 13,6–20,3 N·m (120–180 in-lbs)
3. Pousser le boulon de fixation (1) inférieur de l'amortisseur dans le trou de fixation du carter de courroie.
4. Fixer la rondelle (2) et l'écrou (3) sur le boulon. Serrer.  
Couple : 61–68 N·m (45–50 ft-lbs)





- |                                                       |                                                     |
|-------------------------------------------------------|-----------------------------------------------------|
| 1. Boulon de fixation d'amortisseur inférieur (droit) | 7. Carter de courroie                               |
| 2. Rondelle                                           | 8. Patte de fixation avant                          |
| 3. Écrou de fixation                                  | 9. Patte de fixation arrière                        |
| 4. Écrou                                              | 10. Patte de fixation de carter de courroie arrière |
| 5. Rondelle                                           | 11. Patte de fixation d'amortisseur                 |
| 6. Boulon                                             |                                                     |

Figure 1. Retrait et installation du carter de courroie supérieur