



INSTRUCTIONS

J03013

2019-01-05



PROTECTION DE COURROIE SUPÉRIEURE XL

GÉNÉRALITÉS

Numéro de kit

60402-04A, 60379-09A, 60300045

Modèles

Pour obtenir des informations sur la configuration des modèles, consulter le catalogue P&A de vente au détail ou la section Parts and Accessories (Pièces et accessoires) sur le site www.harley-davidson.com (en anglais uniquement).

▲ AVERTISSEMENT

La sécurité du conducteur et du passager dépend de la pose correcte de ce kit. Suivre les procédures du manuel d'entretien approprié. Si l'opérateur ne possède pas les compétences requises ou les outils appropriés pour effectuer la procédure, la pose doit être confiée à un concessionnaire Harley-Davidson. Une pose incorrecte de ce kit risque de causer la mort ou des blessures graves. (00333b)

REMARQUE

Cette fiche d'instructions renvoie aux informations du manuel d'entretien. Il est nécessaire d'utiliser le manuel d'entretien correspondant au modèle et à l'année de la moto pour ce montage. Il est disponible auprès d'un concessionnaire Harley-Davidson.

Aucune pièce de rechange n'est disponible avec ce kit.

Dépose

1. Voir Figure 1 . Déposer l'écrou de montage de l'amortisseur inférieur droit (3) et la rondelle (2).

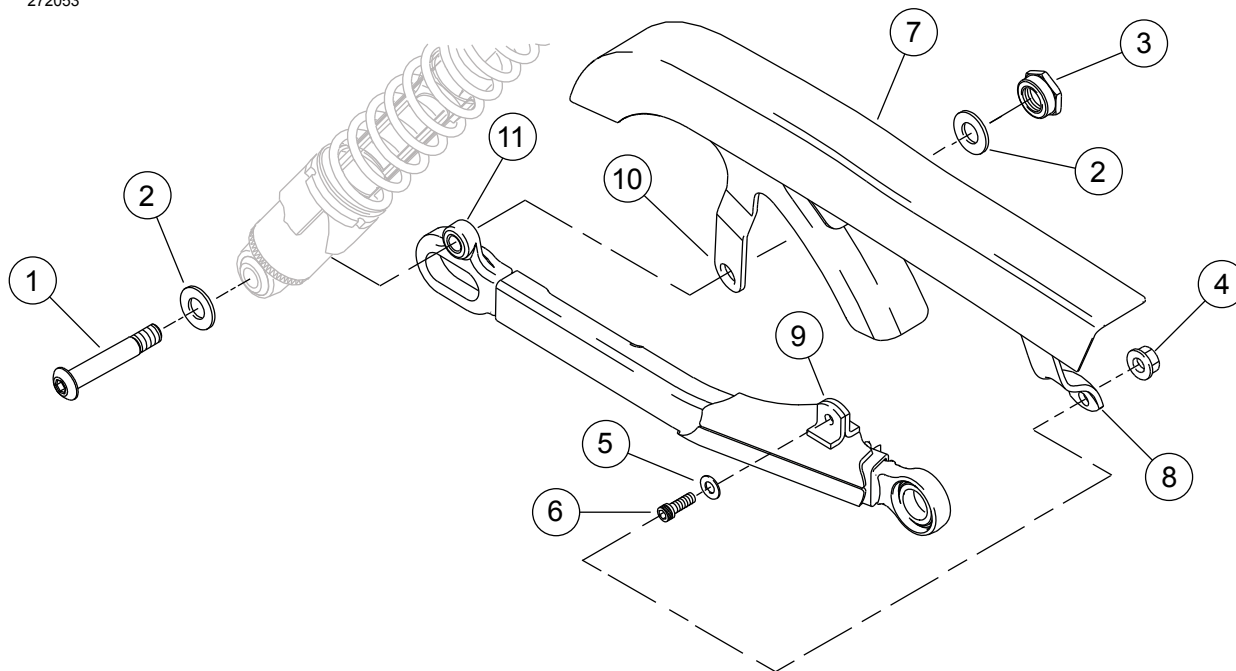
2. Tirer légèrement sur le boulon de montage d'amortisseur (1) pour le faire sortir jusqu'à ce qu'il soit dégagé du trou de la patte de montage dans la protection de courroie (7), mais ne pas retirer complètement.
3. À l'avant de la protection de courroie, retirer le boulon (6), la rondelle (5) et l'écrou (4).
4. Enlever la protection de courroie de la moto.

Pose

REMARQUE

Voir Figure 1 . Lors de l'installation de la nouvelle protection de courroie chromée, attacher la patte de montage avant (8) à l'extérieur de la patte de montage (9) du bras oscillant. La patte de montage de protection de courroie arrière (10) s'attache à l'intérieur de la patte de montage de l'amortisseur (11).

1. Voir Figure 1 . Glisser la nouvelle protection de courroie (7) en position sur le véhicule.
2. Attacher l'avant de la protection de courroie au bras oscillant arrière avec le boulon (6), la rondelle (5) et l'écrou (4). Serrer.
Couple : 13,6–20,3 N·m (120–180 in-lbs)
3. Pousser le boulon de montage d'amortisseur inférieur (1) à travers le trou de montage de protection de courroie.
4. Fixer la rondelle (2) et l'écrou (3) sur le boulon. Serrer.
Couple : 61–68 N·m (45–50 ft-lbs)



- | | |
|---|---|
| 1. Boulon de montage d'amortisseur inférieur (côté droit) | 7. Protection de courroie |
| 2. Rondelle | 8. Languette de montage avant |
| 3. Écrou de montage | 9. Patte de montage arrière |
| 4. Écrou | 10. Patte de montage de la protection de courroie arrière |
| 5. Rondelle | 11. Patte de montage d'amortisseur |
| 6. Boulon | |

Figure 1. Installation et dépose de la protection de courroie supérieure