



ΑΝΩ ΠΡΟΣΤΑΤΕΥΤΙΚΟ ΙΜΑΝΤΑ XL

ΓΕΝΙΚΑ

Αριθμός κιτ

60402-04A, 60379-09A, 60300045

Μοντέλα

Για πληροφορίες σχετικά με την εφαρμογή του μοντέλου, δείτε τον Κατάλογο Λιανικής Πώλησης Εξαρτημάτων και Αξεσουάρ ή την ενότητα Εξαρτήματα και Αξεσουάρ στη διεύθυνση www.harley-davidson.com (αγγλικά μόνο).

▲ ΠΡΟΕΙΔΟΠΟΙΗΣΗ

Η ασφάλεια του αναβάτη και του συνεπιβάτη εξαρτάται από τη σωστή τοποθέτηση αυτού του κιτ. Ακολουθήστε τις κατάλληλες διαδικασίες του εγχειριδίου σέρβις. Εάν δεν είστε σε θέση να εκτελέσετε τη διαδικασία ή εάν δεν διαθέτετε τα σωστά εργαλεία, ζητήστε από έναν εμπορικό αντιπρόσωπο Harley-Davidson να διεξάγει την τοποθέτηση. Η ακατάλληλη τοποθέτηση αυτού του κιτ θα μπορούσε να οδηγήσει σε θάνατο ή σοβαρό τραυματισμό. (00333b)

ΣΗΜΕΙΩΣΗ

Το παρόν φύλλο οδηγιών παραπέμπει σε πληροφορίες του εγχειριδίου σέρβις. Για αυτήν την τοποθέτηση, απαιτείται εγχειρίδιο σέρβις για τη μοτοσικλέτα αυτού του έτους/μοντέλου. Μπορείτε να βρείτε διαθέσιμο στους εμπορικούς αντιπροσώπους Harley-Davidson.

Δεν διατίθενται εξαρτήματα σέρβις με αυτό το κιτ.

Αφαίρεση

1. Ανατρέξτε στην ενότητα Εικόνα 1 . Αφαιρέστε το παξιμάδι στερέωσης του δεξιού κάτω αμορτισέρ (3) και τη ροδέλα (2).

2. Τραβήξτε ελαφρά προς τα έξω το μπουλόνι στερέωσης αμορτισέρ (1) μέχρι να βγει από την οπή της γλωττίδας στερέωσης στο προστατευτικό ιμάντα (7) αλλά μην το αφαιρέσετε εντελώς.
3. Στο μπροστινό μέρος του προστατευτικού ιμάντα, αφαιρέστε το μπουλόνι (6), τη ροδέλα (5) και το παξιμάδι (4).
4. Αφαιρέστε το προστατευτικό ιμάντα από το όχημα.

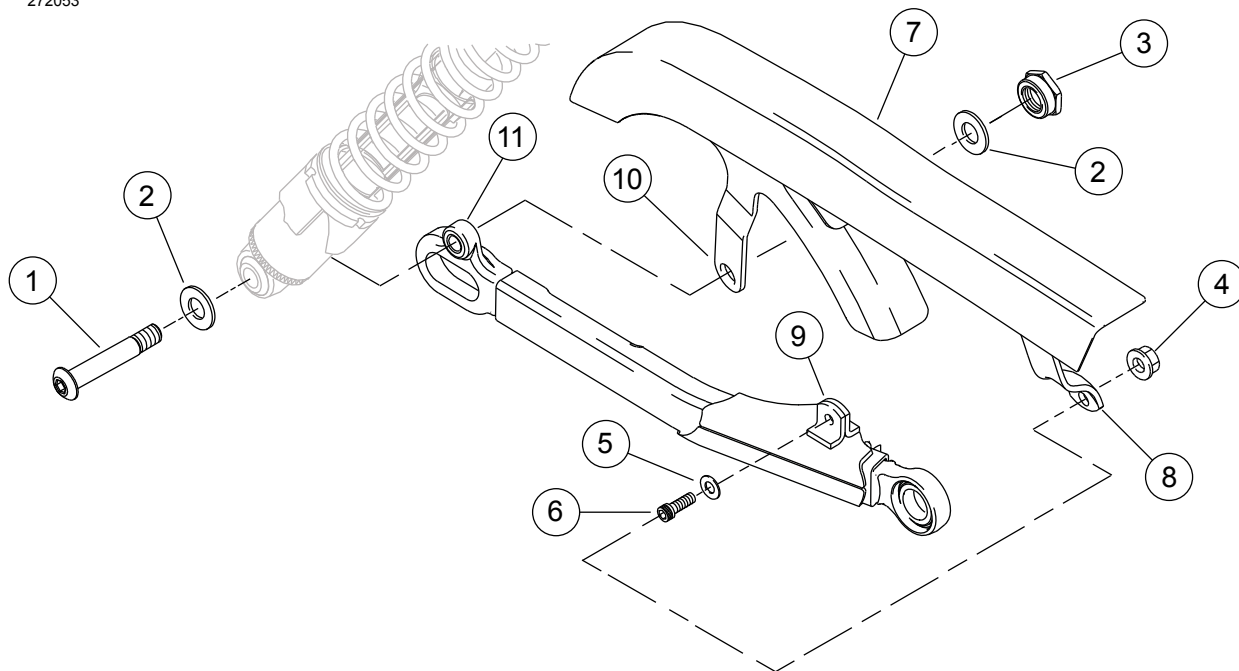
Τοποθέτηση

ΣΗΜΕΙΩΣΗ

Ανατρέξτε στην ενότητα Εικόνα 1 . Όταν εγκαθιστάτε το νέο χρωμιώδες προστατευτικό ιμάντα, η μπροστινή γλωττίδα στερέωσης (8) προσαρτάται στο εξωτερικό της γλωττίδας στερέωσης του βραχίονα ταλάντευσης (9). Η πίσω γλωττίδα στερέωσης του προστατευτικού ιμάντα (10) προσαρτάται στο εσωτερικό της γλωττίδας στερέωσης του αμορτισέρ (11).

1. Ανατρέξτε στην ενότητα Εικόνα 1 . Σύρετε το νέο προστατευτικό ιμάντα (7) στη θέση του στο όχημα.
2. Ασφαλίστε το μπροστινό μέρος του προστατευτικού ιμάντα στον πίσω βραχίονα ταλάντευσης με μπουλόνι (6), ροδέλα (5) και παξιμάδι (4). Σφίξτε.
Ροπή: 13,6–20,3 N·m (120–180 in-lbs)
3. Ωθήστε το μπουλόνι στερέωσης του κάτω αμορτισέρ (1) μέσω της οπής στερέωσης του προστατευτικού ιμάντα.
4. Ασφαλίστε τη ροδέλα (2) και το παξιμάδι (3) στο μπουλόνι. Σφίξτε.
Ροπή: 61–68 N·m (45–50 ft-lbs)





- | | |
|---|---|
| 1. Μπουλόني στερέωσης κάτω αμορτισέρ (δεξιά πλευρά) | 7. Προστατευτικό ιμάντα |
| 2. Ροδέλα | 8. Μπροσινή γλωττίδα στερέωσης |
| 3. Παξιμάδι στερέωσης | 9. Πίσω γλωττίδα στερέωσης |
| 4. Παξιμάδι | 10. Πίσω γλωττίδα στερέωσης του προστατευτικού ιμάντα |
| 5. Ροδέλα | 11. Γλωττίδα στερέωσης αμορτισέρ |
| 6. Μπουλόني | |

Εικόνα 1. Αφαίρεση και εγκατάσταση άνω προστατευτικού ιμάντα