



ISTRUZIONI

J03013

2019-01-05



CARTER DELLA CINGHIA SUPERIORE MODELLO XL

GENERALE

Numero kit

60402-04A, 60379-09A, 60300045

Modelli

Per informazioni sugli abbinamenti dei modelli, vedere il catalogo di vendita al dettaglio delle parti e accessori o la sezione Parts and Accessories (Parti e accessori) del sito Web www.harley-davidson.com (solo in inglese).

⚠ AVVERTENZA

La sicurezza del pilota e del passeggero dipende dalla corretta installazione di questo kit. Attenersi alle procedure appropriate illustrate nel manuale di manutenzione. Se non si è in grado di eseguire la procedura o non si dispone degli attrezzi adeguati, rivolgersi a un concessionario Harley-Davidson per l'installazione. Un'installazione non corretta di questo kit può causare lesioni gravi o mortali. (00333b)

NOTA

Questo foglio di istruzioni fa riferimento alle informazioni contenute nel manuale di manutenzione. Per questa installazione è richiesto l'uso del manuale di manutenzione della motocicletta di questo anno/modello. Una copia è disponibile presso i concessionari Harley-Davidson.

Questo kit non contiene parti di ricambio.

Rimozione

1. Vedere Figura 1 Rimuovere il dado di montaggio inferiore dell'ammortizzatore di destra (3) e la rondella (2).

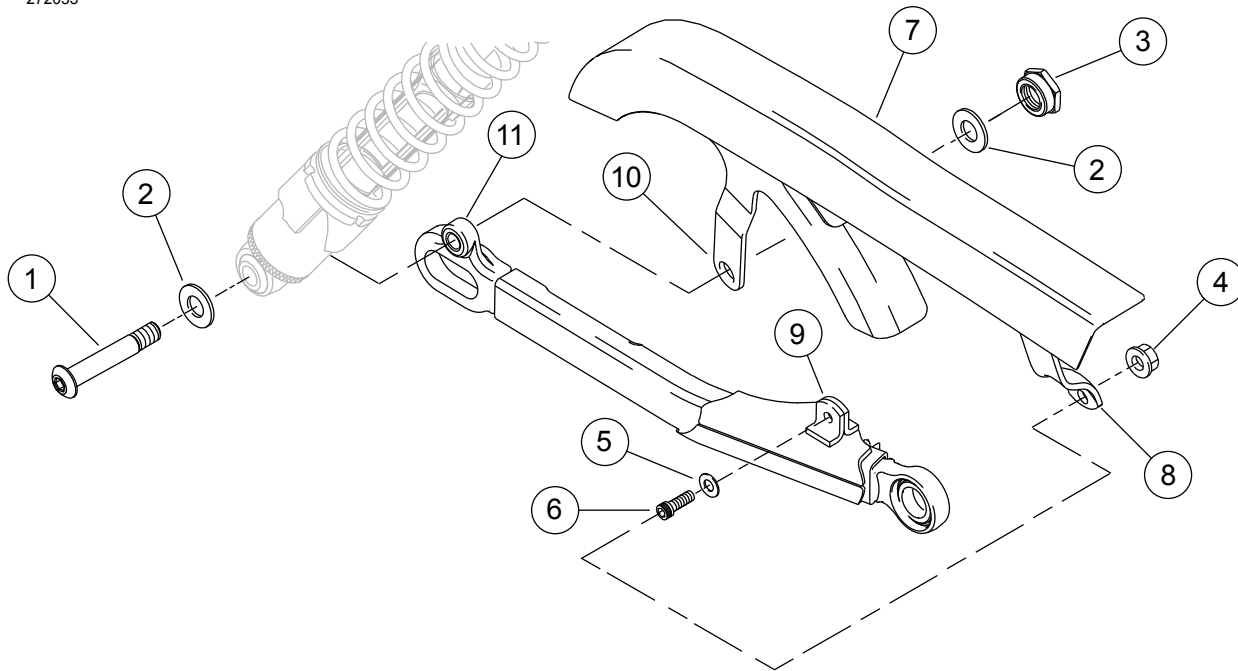
2. Estrarre un poco il bullone di montaggio dell'ammortizzatore (1) finché non liberi il foro della linguetta dell'attacco nel carter della cinghia (7) ma non rimuoverlo completamente.
3. Sulla parte anteriore del carter della cinghia, rimuovere il bullone (6), la rondella (5) ed il dado (4).
4. Staccare dal veicolo il carter della cinghia.

Installazione

NOTA

Vedere Figura 1 Quando si installa il nuovo carter cromato della cinghia, la linguetta di montaggio anteriore (8) viene montata sulla parte esterna della linguetta di montaggio del forcellone (9). La linguetta di montaggio del carter della cinghia della trasmissione finale (10) viene montata sulla parte interna della linguetta di montaggio dell'ammortizzatore (11).

1. Vedere Figura 1 Far scorrere il nuovo carter della cinghia (7) al suo posto sul veicolo.
2. Fissare la parte anteriore del carter della cinghia al forcellone con il bullone (6), la rondella (5) ed il dado (4). Serrare.
Coppia: 13,6–20,3 N·m (120–180 in-lbs)
3. Spingere il bullone di montaggio inferiore dell'ammortizzatore (1) attraverso il foro di montaggio del carter della cinghia.
4. Fissare il dado (3) e la rondella (2) sul bullone. Serrare.
Coppia: 61–68 N·m (45–50 ft-lbs)



- | | |
|---|---|
| 1. Bullone di montaggio inferiore dell'ammortizzatore (lato destro) | 7. Carter della cinghia |
| 2. Rondella | 8. Linguetta di montaggio anteriore |
| 3. Dado dell'attacco | 9. Linguetta di montaggio posteriore |
| 4. Dado | 10. Linguetta di montaggio del carter della cinghia della trasmissione finale |
| 5. Rondella | 11. Linguetta dell'attacco dell'ammortizzatore |
| 6. Bullone | |

Figura 1. Rimozione ed installazione del carter della cinghia superiore