



XL ØVRE BELTEBESKYTTELSE

GENERELT

Settnummer

60402-04A, 60379-09A, 60300045

Modeller

Hvis du trenger informasjon om montering for forskjellige modeller, kan du lese P&A-detaljhandelkatalogen eller Parts and Accessories-delen (Deler og tilbehør) på www.harley-davidson.com (kun engelsk).

⚠ ADVARSEL

Føreren og passasjerens sikkerhet avhenger av korrekt montering av dette settet. Bruk de passende prosedyrene i servicehåndboken. Hvis du ikke er i stand til å utføre prosedyren eller ikke har de nødvendige verktøyene, bør du få en Harley-Davidson-forhandler til å utføre monteringen. Feilaktig montering av dette settet kan utgjøre en fare for liv og helse. (00333b)

MERK

Dette instruksjonsbladet viser til informasjon i servicehåndboken. En servicehåndbok for denne motorsykelmodellen/årsmodellen kreves for denne monteringen. Du kan få en fra en Harley-Davidson-forhandler.

Det er ingen servicedeler tilgjengelig med dette settet.

Demontering

1. Se Figur 1 . Fjern høyre nedre støtdempermutter (3) og skiven (2).

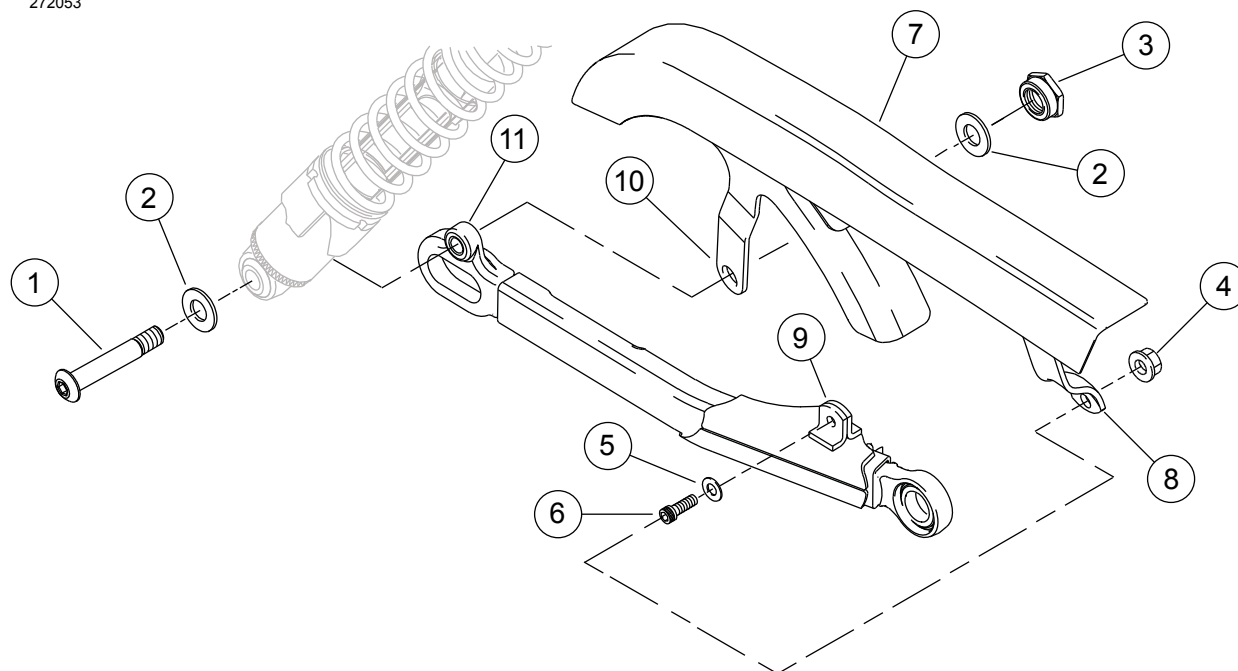
2. Trekk monteringsbolten for støtdemperen (1) litt ut, til den kommer ut av monteringshullet i beltebeskyttelsen (7), men ikke trekk den helt ut.
3. I fremre del av beltebeskyttelsen, fjerner du ut bolten (6), skiven (5) og mutteren (4).
4. Fjern beltebeskyttelsen fra sykkelen.

Installering

MERK

Se Figur 1 . Når du monterer den nye beltebeskyttelsen i krom, fester du den fremre monteringsstappen (8) til utsiden av monteringsstappen på svingarmen (9). Den bakre monteringsstappen på beltebeskyttelsen (10) festes til innsiden av støtdemperens monteringsstapp (11).

1. Se Figur 1 . Trekk den nye beltebeskyttelsen (7) på plass på sykkelen.
2. Fest forsiden av beltebeskyttelsen til den bakre svingarmen med bolten (6), skiven (5) og mutteren (4). Stram til.
Tiltrekningsmoment: 13,6–20,3 N·m (120–180 in-lbs)
3. Trykk den nedre monteringsbolten til støtdemperen (1) gjennom monteringshullet i beltebeskyttelsen.
4. Fest skiven (2) og mutteren (3) på bolten. Stram til.
Tiltrekningsmoment: 61–68 N·m (45–50 ft-lbs)



- | | |
|---|--|
| 1. Nedre monteringsbolt for støtdemper (høyre side) | 7. Beltebeskyttelse |
| 2. Skive | 8. Føremre festetapp |
| 3. Monteringsmutter | 9. Bakre festetapp |
| 4. Mutter | 10. Bakre festetapp for beltebeskyttelse |
| 5. Skive | 11. Monteringstapp for støtdemper |
| 6. Bolt | |

Figur 1. Fjerning og montering av øvre beltebeskyttelse