



GÓRNA OSŁONA PASKA XL

INFORMACJE OGÓLNE

Numer zestawu

60402-04A, 60379-09A, 60300045

Modele

Informacje o zgodnych modelach można znaleźć w katalogu części i akcesoriów na rynek detaliczny oraz w sekcji „Części i akcesoria” witryny internetowej www.harley-davidson.com (tylko w języku angielskim).

▲ OSTRZEŻENIE

Od prawidłowego zamontowania części z tego zestawu zależy bezpieczeństwo kierującego i pasażera. Wykonaj odpowiednie procedury z instrukcji serwisowej. Osoby niebędące w stanie przeprowadzić tej procedury lub niedysponujące odpowiednimi narzędziami powinny zlecić wykonanie montażu dealerowi firmy Harley-Davidson. Niewłaściwy montaż części z tego zestawu może być przyczyną śmierci lub poważnych obrażeń ciała. (00333b)

UWAGA

Ta karta instrukcji dotyczy informacji pochodzących z instrukcji serwisowej. Do montażu tego zestawu jest wymagana instrukcja serwisowa przeznaczona do określonego roku/modelu motocykla. Można ją również uzyskać u dealera firmy Harley-Davidson.

W zestawie nie ma części serwisowych.

Zdejmowanie

1. Zobacz Rysunek 1 . Zdejmij prawą dolną nakrętkę mocującą amortyzator (3) i podkładkę (2).

2. Wyciągnij lekko śrubę mocującą amortyzator (1), aż wyjdzie z otworu zaczepu montażowego w osłonie paska (7), ale nie usuwaj jej całkowicie.
3. Z przodu osłony paska zdejmij śrubę (6), podkładkę (5) i nakrętkę (4).
4. Zdejmij osłonę paska z pojazdu.

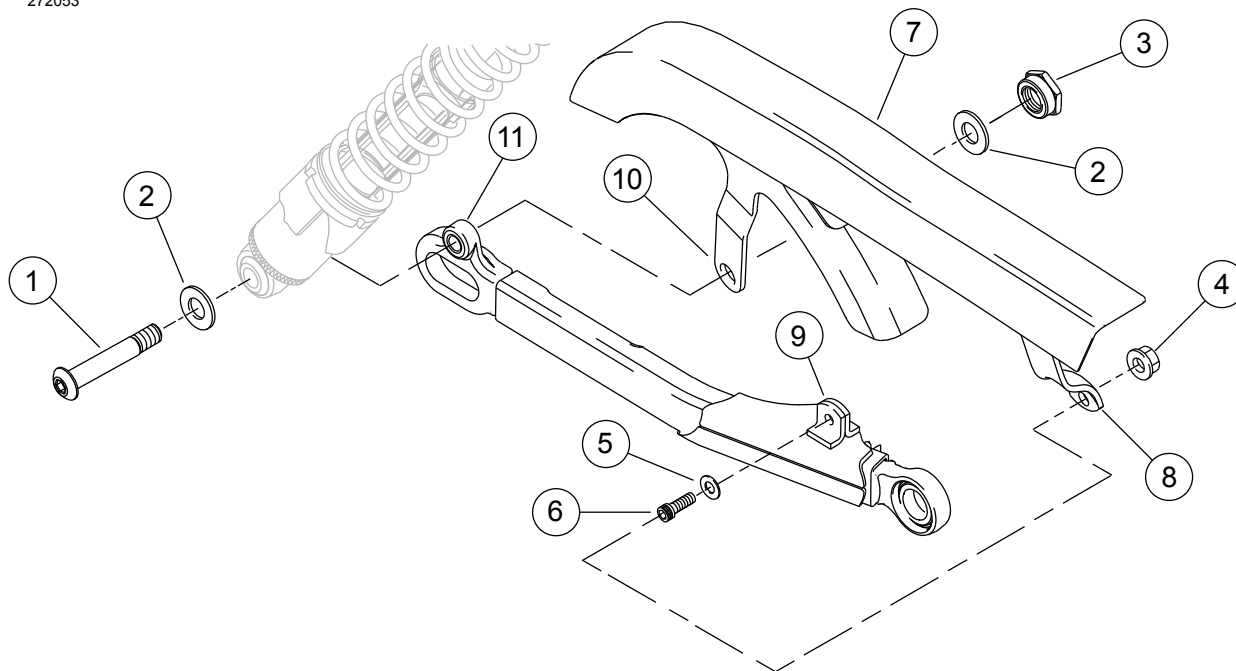
Montaż

UWAGA

Zobacz Rysunek 1 . Podczas instalowania nowej chromowanej osłony paska, przedni zaczep montażowy (8) mocowany jest na zewnątrz zaczepu montażowego wahacza (9). Tylny zaczep montażowy osłony paska (10) mocowany jest do wnętrza zaczepu montażowego amortyzatora (11).

1. Zobacz Rysunek 1 . Wsuń nową osłonę paska (7) na odpowiednie miejsce w pojeździe.
2. Zabezpiecz przód osłony paska do tylnego wahacza za pomocą śruby (6), podkładki (5) i nakrętki (4). Dokręć momentem.
Moment obrotowy: 13,6–20,3 N·m (120–180 in-lbs)
3. Wepchnij dolną śrubę mocującą amortyzator (1) przez otwór montażowy osłony paska.
4. Zabezpiecz podkładkę (2) i nakrętkę (3) na śrubie. Dokręć momentem.
Moment obrotowy: 61–68 N·m (45–50 ft-lbs)





- | | |
|--|---|
| 1. Dolna śruba mocująca amortyzator (prawa strona) | 7. Osłona paska |
| 2. Podkładka | 8. Przedni zaczep montażowy |
| 3. Nakrętka mocowania | 9. Tylni zaczep montażowy |
| 4. Nakrętka | 10. Zaczep montażowy tylej osłony paska |
| 5. Podkładka | 11. Zaczep montażowy amortyzatora |
| 6. Wkręt | |

Rysunek 1. Demontaż i instalacja górnej osłony paska