



INSTRUÇÕES

J03013

2019-01-05



CAPA DE PROTEÇÃO DA CORREIA SUPERIOR XL

GERAL

Kit n.º

60402-04A, 60379-09A, 60300045

Modelos

Para obter informações sobre modelos correspondentes, veja o Catálogo de peças e acessórios de varejo ou a seção Parts and Accessories (Peças e acessórios) do site www.harley-davidson.com (somente em inglês).

⚠ ATENÇÃO

A segurança do motociclista e do passageiro depende da instalação correta deste kit. Use os procedimentos apropriados do Manual de serviço. Se o procedimento não estiver dentro de suas capacidades ou se você não possuir as ferramentas corretas, deixe que uma concessionária Harley-Davidson efetue a instalação. A instalação inadequada deste kit poderá resultar em morte ou lesões graves. (00333b)

NOTA

Esta folha de instruções faz referência às informações do Manual de serviço. É necessário ter um Manual de serviço da motocicleta deste ano/modelo para esta instalação. Este pode ser encontrado em uma concessionária Harley-Davidson.

Não há peças de reposição disponíveis com este kit.

Remoção

1. Veja Figura 1 . Remova a porca de montagem (3) e a arruela (2) do lado direito inferior do amortecedor.

2. Puxe ligeiramente o parafuso de montagem do amortecedor (1) para fora, até que saia do furo da lingüeta de montagem na capa de proteção da correia (7), mas não o remova completamente.
3. Na frente da capa de proteção da correia, remova o parafuso (6), a arruela (5) e a porca (4).
4. Remova a capa de proteção da correia do veículo.

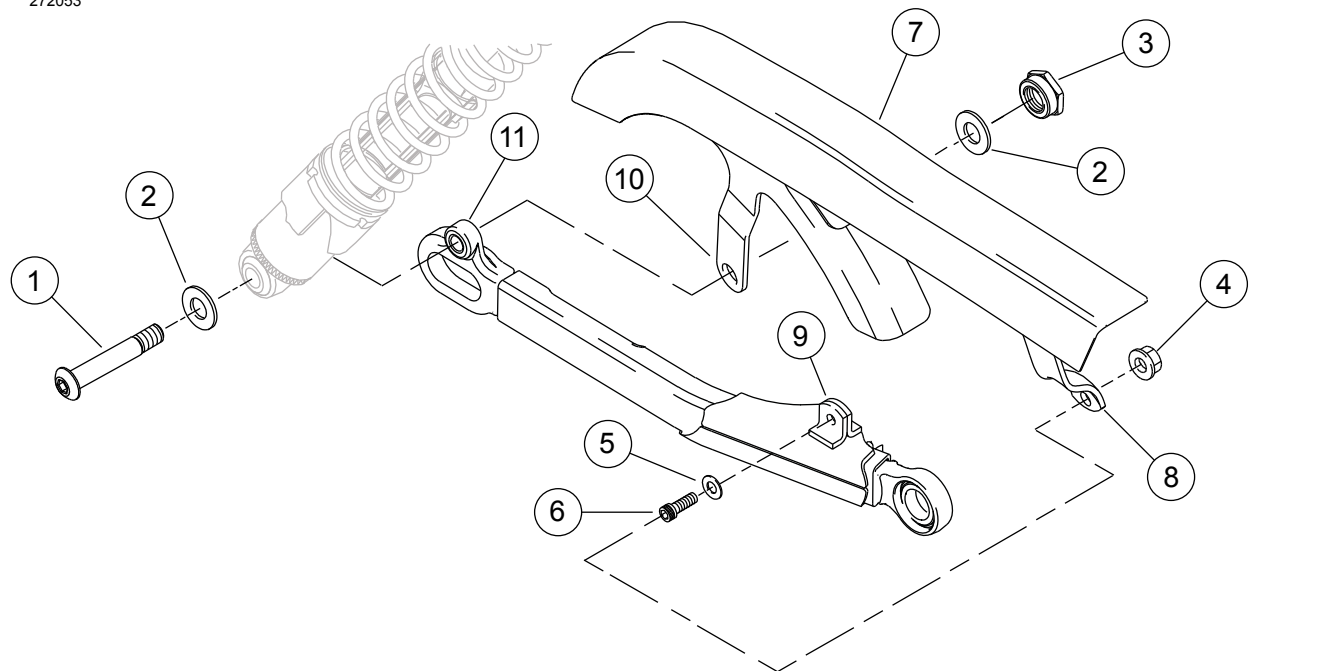
Instalação

NOTA

Veja Figura 1 . Ao instalar a nova capa de proteção da correia cromada, a lingüeta de montagem dianteira (8) se fixará na parte externa da lingüeta de montagem (9) do braço oscilante. A lingüeta de montagem da capa de proteção da correia traseira (10) se fixará na parte interna da lingüeta de montagem do amortecedor (11).

1. Veja Figura 1 . Deslize a nova capa de proteção da correia (7) no lugar no veículo.
2. Prenda a frente da capa de proteção da correia ao braço oscilante traseiro com parafuso (6), arruela (5) e porca (4). Aperte.
Torque: 13,6–20,3 N·m (120–180 in-lbs)
3. Empurre o parafuso de montagem inferior do amortecedor (1) através do furo de montagem da capa de proteção da correia.
4. Prenda a arruela (2) e a porca (3) no parafuso. Aperte.
Torque: 61–68 N·m (45–50 ft-lbs)





- | | |
|--|--|
| 1. Parafuso de montagem inferior do amortecedor (lado direito) | 7. Capa de proteção da correia |
| 2. Arruela | 8. Lingueta de montagem dianteira |
| 3. Porca de montagem | 9. Lingueta de montagem traseira |
| 4. Porca | 10. Lingüeta de montagem da capa de proteção da correia traseira |
| 5. Arruela | 11. Lingueta de montagem do amortecedor |
| 6. Parafuso | |

Figura 1. Remoção e instalação da capa de proteção da correia superior