



INSTRUCȚIUNI

J03013

2019-01-05



APĂRĂTOARE CENTURĂ SUPERIOARĂ XL

GENERAL

Cod kit

60402-04A, 60379-09A, 60300045

Modele

Pentru informații privind montarea pe anumite modele, consultați catalogul de vânzare cu amănuntul de piese și accesorii sau secțiunea Piese și accesorii de pe www.harley-davidson.com (numai în limba engleză).

▲ AVERTISMENT

Siguranța motociclistului și a pasagerului depinde de instalarea corectă a acestui kit. Utilizați procedurile corespunzătoare din manualul de service. Dacă nu aveți capacitatea de a efectua procedura sau dacă nu aveți instrumentele corecte, lăsați un dealer Harley-Davidson să efectueze instalarea. Instalarea necorespunzătoare a acestui kit ar putea conduce la deces sau la vătămări grave. (00333b)

OBSERVAȚIE

Această fișă de instrucțiuni se referă la informațiile din manualul de service. Pentru montare, este necesar un manual de service pentru această motocicletă din anul/modelul. Puteți obține unul de la un dealer Harley-Davidson.

Acest kit nu conține componente de service.

Demontarea

1. Consultați Figura 1 . Scoateți piulița de montaj inferioară a amortizorului de șoc din partea dreaptă (3) și șaiba (2).

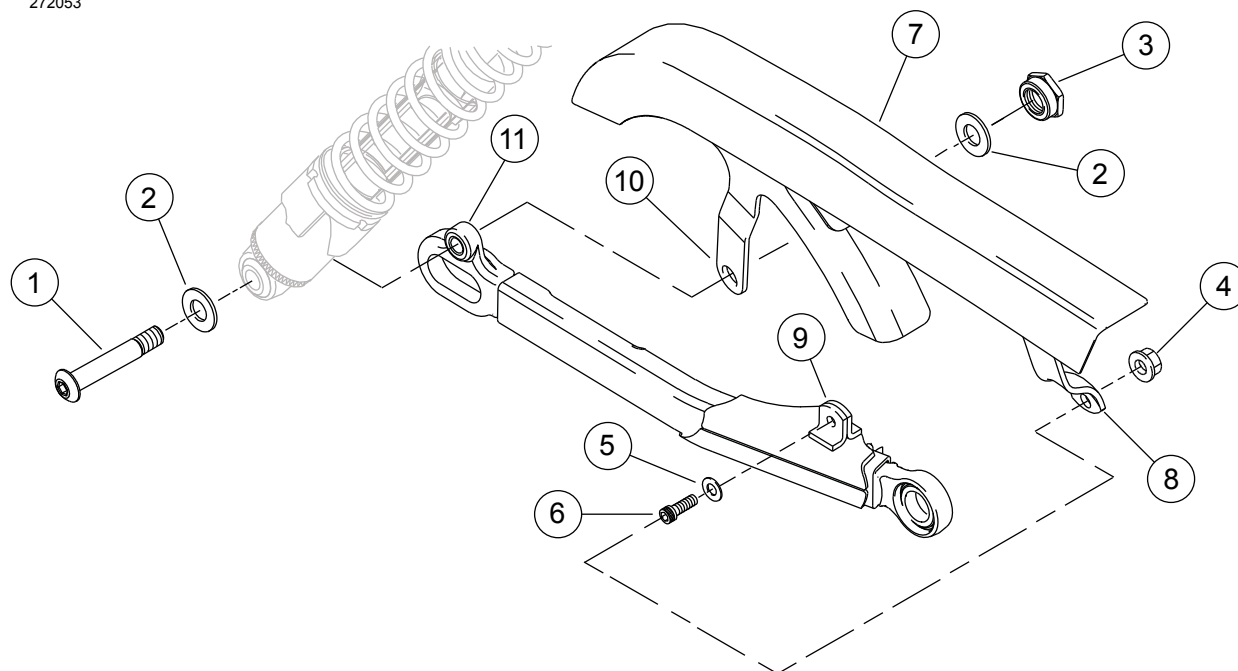
2. Trageți ușor în afară șurubul de montaj al amortizorului de șoc (1) până când eliberează orificiul urechii de montare din apărătoarea centurii (7) dar nu-l scoateți complet.
3. La partea din față a apărătorii, îndepărtați șurubul (6), șaiba (5) și piulița (4).
4. Demontați apărătoarea de centură de pe vehicul.

Montarea

OBSERVAȚIE

Consultați Figura 1 . Atunci când instalați noua apărătoare de centură crom, urechea de montaj frontală (8) se atașează la partea exterioară a urechii de montaj a brațului oscilant (9). Urechea de montare din spate a apărătorii de centură (10) se atașează la interiorul urechii de montare a amortizorului de șoc (11).

1. Consultați Figura 1 . Introduceți prin glisare noua apărătoare de centură (7) pe vehicul.
2. Fixați apărătoarea de centură față de brațul oscilant spate cu șurub (6), șaibă (5) și piuliță (4). Strângeți.
Cuplu: 13,6–20,3 N·m (120–180 in-lbs)
3. Împingeți șurubul de montaj al amortizorului de șoc (1) prin orificiul de montare a apărătorii de centură.
4. Fixați șaiba (2) și piulița (3) pe șurub. Strângeți.
Cuplu: 61–68 N·m (45–50 ft-lbs)



- | | |
|---|--|
| 1. Șurub de montaj amortizor șoc (partea dreaptă) | 7. Apărătoare centură |
| 2. Șaibă | 8. Ureche de montare frontală |
| 3. Piuliță de montare | 9. Ureche de montare din spate |
| 4. Piuliță | 10. Ureche de montare apărătoare centură spate |
| 5. Șaibă | 11. Ureche de montare amortizor de șoc |
| 6. Bolț | |

Figura 1. Demontarea și montarea apărătorii superioare pentru centură