



INSTRUCCIONES

J03013

2019-01-05



PROTECTOR SUPERIOR DE LA CORREA XL

GENERAL

Número de kit

60402-04A, 60379-09A, 60300045

Modelos

Para información sobre accesorios del modelo, consulta el Catálogo de venta al detalle de P&A (piezas y accesorios) o la sección de Piezas y Accesorios de www.harley-davidson.com (solo en inglés).

⚠ ADVERTENCIA

La seguridad del motociclista y del pasajero dependen de la instalación correcta de este kit. Use los procedimientos correspondientes en el Manual de servicio. Si el procedimiento no está dentro de sus capacidades o no tiene las herramientas correctas, pida a un concesionario Harley-Davidson que realice la instalación. La instalación incorrecta de este kit podría causar la muerte o lesiones graves. (00333b)

NOTA

Esta hoja de instrucciones hace referencia a la información del Manual de servicio. Se requiere un manual de servicio para el modelo/año de esta motocicleta para la instalación. Hay uno disponible en un concesionario Harley-Davidson.

No hay piezas de servicio disponibles con este kit.

Extracción

1. Ver Figura 1 . Retirar la tuerca (3) y la arandela (2) de montaje del amortiguador inferior de la derecha.

2. Extraiga ligeramente el perno de montaje del amortiguador (1) hasta que pase del agujero de la lengüeta de montaje en el protector de la correa (7) pero no lo extraiga completamente.
3. En la parte delantera del protector de la correa, extraiga el perno (6), la arandela (5) y la tuerca (4).
4. Desmonte el protector de la correa del vehículo.

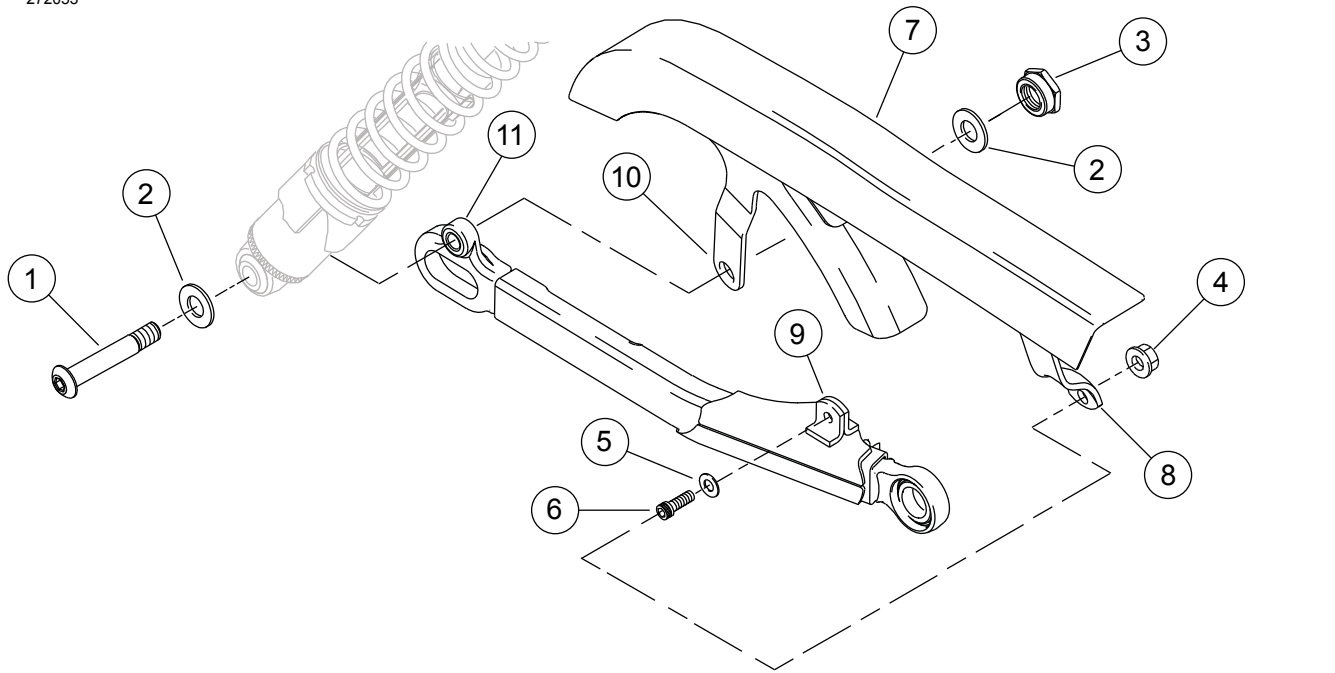
Instalación

NOTA

Ver Figura 1 . Cuando esté instalando el protector cromado de la correa nuevo, la lengüeta de montaje delantera (8) se sujeta a la parte exterior de la lengüeta de montaje del brazo oscilante (9). La lengüeta de montaje trasera del protector de la correa (10) se sujeta al interior de la lengüeta de montaje del amortiguador (11).

1. Ver Figura 1 . Deslice el nuevo protector de la correa (7) a su lugar en el vehículo.
2. Asegure la parte delantera del protector de la correa al brazo oscilante trasero con el perno (6), la arandela (5) y la tuerca (4). Apretar.
Par de ajuste: 13,6–20,3 N·m (120–180 in-lbs)
3. Empuje el perno de montaje inferior del amortiguador (1) a través del agujero de montaje del protector de la correa.
4. Asegurar la arandela (2) y la tuerca (3) en el perno. Apretar.
Par de ajuste: 61–68 N·m (45–50 ft-lbs)





- | | |
|--------------------------------------------------------------|------------------------------------------------------------|
| 1. Perno de montaje inferior del amortiguador (lado derecho) | 7. Protector de la correa |
| 2. Arandela | 8. Lengüeta de montaje delantera |
| 3. Tuerca de montaje | 9. Lengüeta de montaje trasera |
| 4. Tuerca | 10. Lengüeta de montaje trasera del protector de la correa |
| 5. Arandela | 11. Lengüeta de montaje del amortiguador |
| 6. Perno | |

Figura 1. Extracción e instalación del protector superior de la correa