



BOOM! AUDIO STAGE II 边箱扬声器套件

概述

建议由经销商安装。

套件编号

76000954

车型

关于车型适配信息，请参见P&A零售目录或访问www.harley-davidson.com上的Parts and Accessories(零件与附件)部分(仅限英文)。

注意

此套件中的扬声器仅用于特定的2014年款及之后的哈雷戴维森®音频系统。参见P&A Retail Catalog(零件与附件零售目录)或www.harley-davidson.com上的Parts and Accessories(零件与附件)部分(仅英文)。

在2005年或之前的Harley-Davidson音频系统上使用这些扬声器将会永久性损坏该类系统。

安装要求

放大器套件(零件编号76000277B)。

放大器安装套件(零件编号76000745或76000584)。这些套件包括所有支架、线路、五金件和这些套件的安装说明书。

必须先安装放大器套件和安装套件，然后方可安装边箱扬声器套件。必须先安装放大器，然后方可加载EQ。

注意

切勿在同一台车辆上混用Stage I和Stage II扬声器。

注意

必须由哈雷戴维森经销商更新收音机EQ后才能操作音频系统。在更新收音机EQ之前操作音频系统会立即损坏扬声器。(00645d)

更新收音机EQ只能由哈雷戴维森授权经销商使用Digital Technician® II诊断工具完成。此工具：

- 在操作音频系统之前必须进行。
- 安装扬声器之前建议使用。

警告

骑手和乘客的安全取决于此套件的正确安装。采用相关维修手册程序。如果您没有能力执行此程序或者没有正确的工具，可请哈雷戴维森经销商执行此安装。此套件安装不当可能造成死亡或重伤。(00333b)

注意

此说明书引用了维修手册信息。此安装需要该年款/车型摩托车维修手册。哈雷戴维森经销商处有售。

电气过载

警告

安装任何电气附件时，一定要确保不超过保护要修改的受影响电路的保险丝或断路器的最大额定安培值。超过最大安培值可导致电气故障，从而有可能造成死亡或重伤。(00310a)

注意

添加过多的电气附件可能使摩托车的充电系统过载。若任一时间同时工作的全部电气附件消耗的电流超出车辆的充电系统能够产生的电流，可导致电池放电并造成车辆电气系统的损坏。(00211d)

此放大器需要电气系统额外提供高达8安的电流。

套件内容：

参见图3和表1。

安装

1. 参见维修手册。拆下保险丝。

注意

未喷漆的边箱盖在安装扬声器前必须喷面漆。

2. 参见图1。按照图示定位较小的高音扬声器(3)，朝向边箱后部。
3. 使用四个长螺丝(2)固定扬声器(1)。交替拧紧螺丝。

扭矩：1.4-1.7 N·m (12-15 in-lbs)

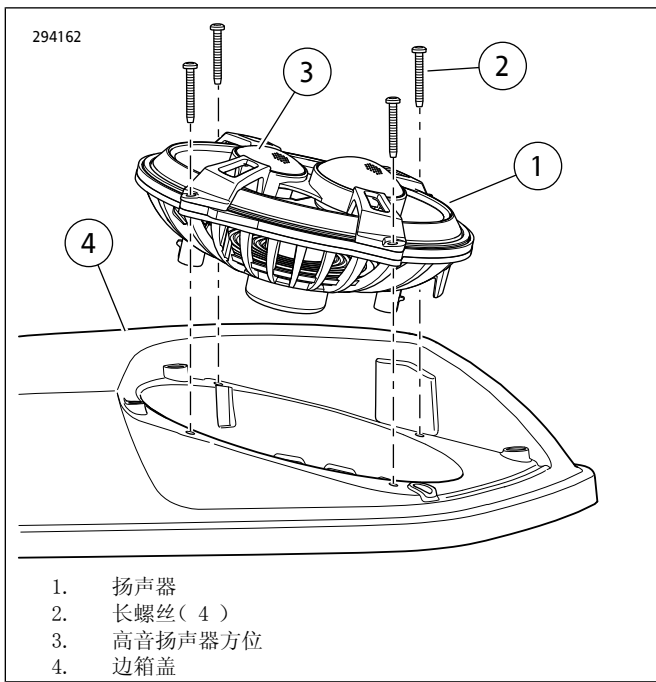


图1. 扬声器朝向

4. 参见图2。将橡胶垫圈(1)放入格栅安装凹坑(2)。
5. 将扬声器格栅(4)在扬声器正面放置到位。
6. 使用四个短螺丝(3)固定。交替拧紧螺丝。拧紧。
扭矩: 1.4-1.7 N·m (12-15 in-lbs)
7. 在对侧边箱盖上重复这些步骤。

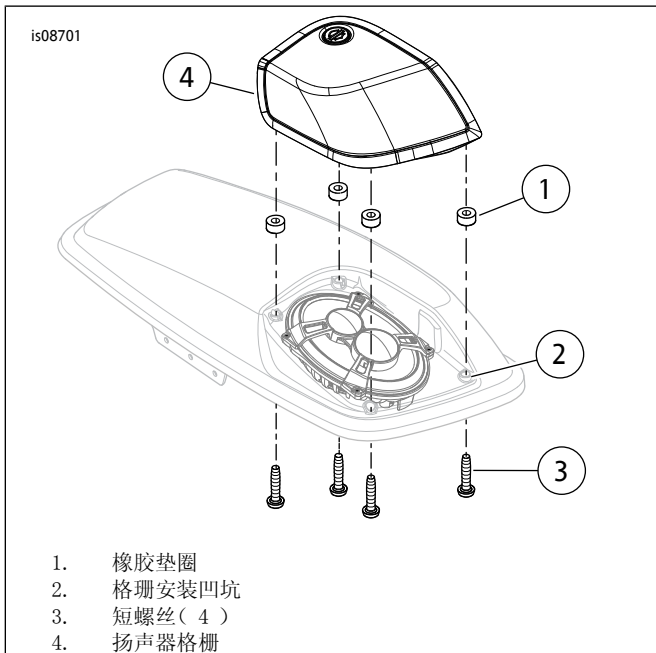


图2. 安装格栅

连接

1. 将来自放大器线束的两个两路音频连接器连接到扬声器下侧的中音/高音接头和低音接头。连接器互不相同，只能在正确位置插接。

2. 根据需要使用放大器安装套件中的线缆扎带和线束固定器在边箱内侧固定线束。

完成

注意

为避免对音响系统造成潜在损坏，安装主保险丝之前，应确保点火开关处于OFF(关闭)位置。

注意

必须由哈雷戴维森经销商更新收音机EQ后才能操作音频系统。在更新收音机EQ之前操作音频系统会立即损坏扬声器。(00645d)

1. 参见维修手册。安装主保险丝。
2. 请哈雷戴维森经销商使用Digital Technician II更新收音机EQ。
3. 打开点火，但不要启动摩托车。
4. 请参阅车主手册的“BOOM! BOX信息娱乐系统”部分。打开收音机。确保所有扬声器工作正常、前/后音量控制功能工作正常。否则，检查扬声器线路。
5. 参见维修手册。安装座椅。

使用时

避免使用高压水清洗时直接射向扬声器格栅。这会造成扬声器损坏。

摩托车停放在户外时，偶尔会有少量的水聚焦在扬声器空腔内。边箱扬声器可防风雨，并且扬声器工作时产生的热量很快将水蒸发。积水可能对音质产生短暂影响。清空扬声器空腔时，打开边箱盖。

维修零件

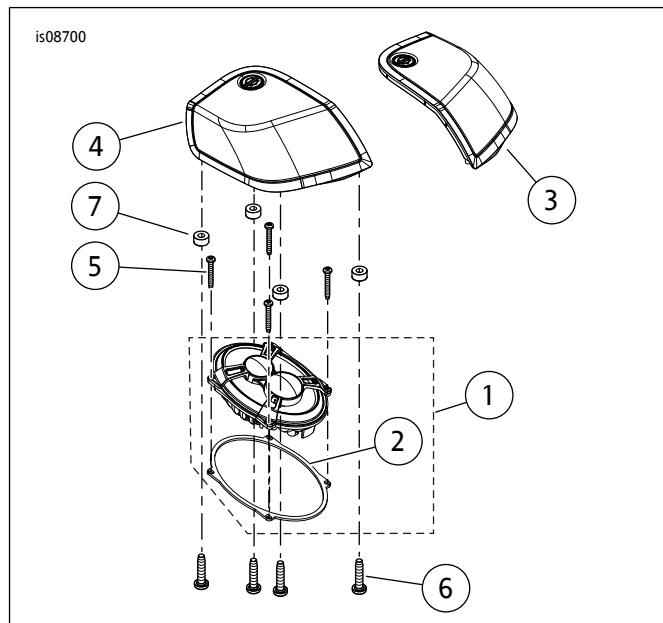


图3. 维修零件: Boom! AudioStage II边箱扬声器套件

表1. 维修零件

项目	名称(数量)	零件编号
1	扬声器组件(2) (包括项目2)	76000820
2	密封垫	不单独出售
3	扬声器格栅(左侧)	76000873
4	扬声器格栅(右侧)	76000874

表1。维修零件

项目	名称(数量)	零件编号
5	TORX头螺丝, #8-18x1.25英寸(8)	10200095
6	TORX头螺丝, #8-18x0.75英寸 (8)	10200012
7	橡胶垫圈(8)	10300066