



KIT ALTOPARLANTI BOOM! AUDIO STAGE II PER BORSE

GENERALE

Si raccomanda l'installazione ad opera del proprio concessionario.

Numero kit

76000954

Modelli

Per informazioni sugli abbinamenti dei modelli, vedere il catalogo di vendita al dettaglio delle parti ed accessori o la sezione Parts and Accessories (Parti e accessori) del sito Web www.harley-davidson.com (solo in inglese).

NOTA

Gli altoparlanti di questo kit sono destinati per essere usati SOLTANTO con impianti audio Harley-Davidson® specifici dal 2014 in poi. Vedere il catalogo di vendita al dettaglio delle parti e accessori o la sezione Parts and Accessories (Parti ed accessori) sul sito web www.harley-davidson.com (solo in inglese).

*L'uso di questi altoparlanti negli impianti audio Harley-Davidson installati sino al 2005 **DANNEGGERÀ permanentemente** quegli impianti.*

Requisiti di installazione

Kit amplificatore (P/N 76000277B).

Kit di installazione altoparlante (P/N 76000745 o 76000584). Questi kit includono tutte le staffe, cablaggio, bulloneria e istruzioni di installazione necessarie.

Il kit amplificatore e il kit di installazione devono essere installati prima dell'utilizzo del kit altoparlante borsa. L'amplificatore deve essere installato prima del caricamento dell'EQ.

NOTA

NON utilizzare nello stesso veicolo altoparlanti Stage I e Stage II.

NOTA

Il radio EQ DEVE essere aggiornato dal concessionario Harley-Davidson PRIMA di utilizzare l'impianto audio. L'utilizzo dell'impianto audio prima dell'aggiornamento dell'EQ danneggia IMMEDIATAMENTE gli altoparlanti. (00645d)

L'aggiornamento del radio EQ utilizzando lo strumento diagnostico Digital Technician® II è disponibile solo tramite concessionari autorizzati Harley-Davidson. Questo dispositivo è:

- necessario **prima** della MESSA IN FUNZIONE dell'impianto audio

- Raccomandato **prima** dell'INSTALLAZIONE dell'altoparlante.

⚠ AVVERTENZA

La sicurezza del pilota e del passeggero dipende dalla corretta installazione di questo kit. Attenersi alle procedure appropriate illustrate nel manuale di manutenzione. Se non si è in grado di eseguire la procedura o non si dispone degli attrezzi adeguati, rivolgersi a un concessionario Harley-Davidson per l'installazione. Un'installazione non corretta di questo kit può causare lesioni gravi o mortali. (00333b)

NOTA

Questo foglio di istruzioni fa riferimento alle informazioni contenute nel manuale di manutenzione. Per questa installazione è richiesto l'uso del manuale di manutenzione della motocicletta di quest'anno/modello. Una copia è disponibile presso i concessionari Harley-Davidson.

Sovraccarico elettrico

⚠ AVVERTENZA

Quando si installano gli accessori elettrici, accertarsi di non superare l'ampereaggio nominale del fusibile o dell'interruttore automatico che protegge il circuito modificato. Se si supera l'ampereaggio massimo si possono causare guasti elettrici, con pericolo di lesioni gravi o mortali. (00310a)

NOTA

Se si montano troppi accessori elettrici, si rischia di sovraccaricare l'impianto di carica del veicolo. Se gli accessori elettrici che funzionano contemporaneamente consumano più corrente elettrica di quanta possa generare l'impianto di carica del veicolo, il consumo può scaricare la batteria e danneggiare l'impianto elettrico del veicolo. (00211d)

Questo amplificatore assorbirà dall'impianto elettrico fino a 8 A di corrente in più.

Contenuto del kit

Vedere Figura 3 e Tabella 1.

INSTALLAZIONE

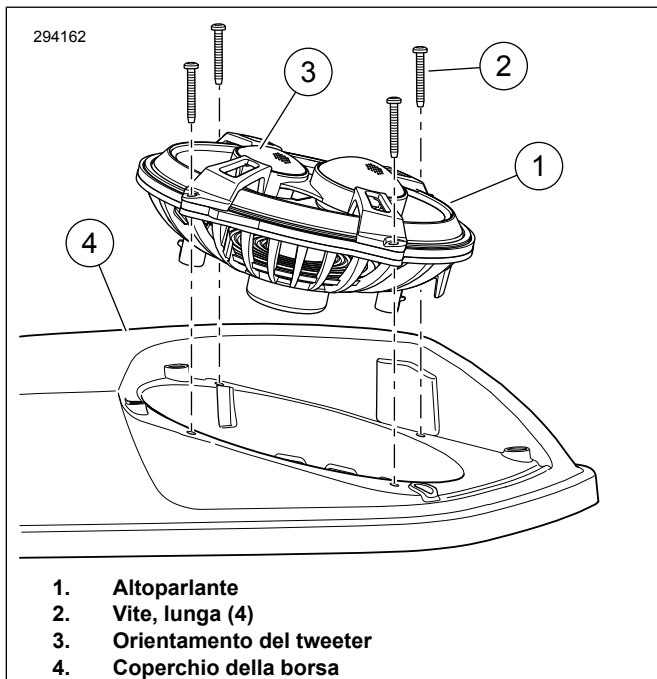
1. Vedere il manuale di manutenzione. Rimuovere il fusibile.

NOTA

Prima dell'installazione dell'altoparlante è necessario applicare una finitura di vernice ai coperchi non finiti delle borse.



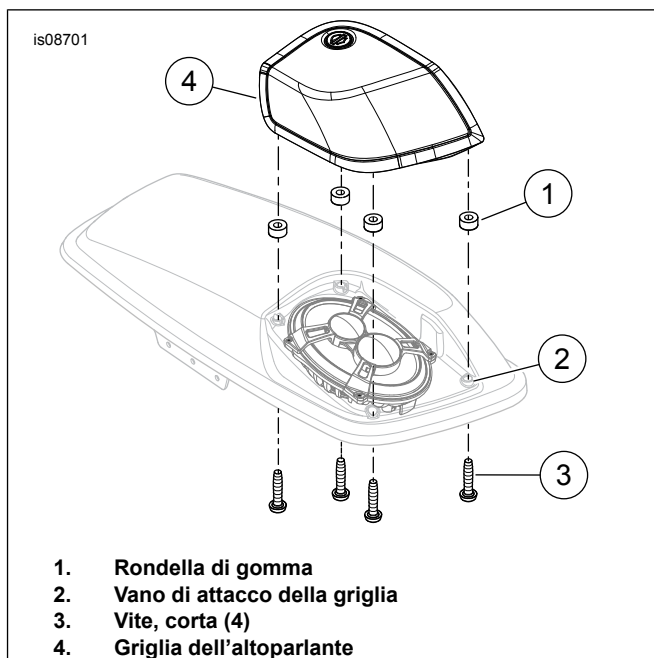
2. Vedere Figura 1 Posizionare l'altoparlante più piccolo del tweeter (3) verso la parte posteriore della borsa laterale, come indicato.
3. Fissare l'altoparlante (1) con quattro viti lunghe (2). Serrare in sequenza alternata le viti. Serrare.
Coppia: 1,4–1,7 N·m (12–15 in-lbs)



1. Altoparlante
2. Vite, lunga (4)
3. Orientamento del tweeter
4. Coperchio della borsa

Figura 1. Orientamento dell'altoparlante

4. Vedere Figura 2 Collocare le rondelle di gomma (1) nel vano di attacco della griglia (2).
5. Insiediare la griglia (4) sulla superficie dell'altoparlante.
6. Fissare con quattro viti corte (3). Serrare in sequenza alternata le viti. Serrare.
Coppia: 1,4–1,7 N·m (12–15 in-lbs)
7. Ripetere i passaggi per il coperchio della borsa del lato opposto.



1. Rondella di gomma
2. Vano di attacco della griglia
3. Vite, corta (4)
4. Griglia dell'altoparlante

Figura 2. Installazione della griglia

COLLEGAMENTO

1. Collegare entrambi i connettori audio a due vie dal cablaggio dell'amplificatore al collegamento mid-range/tweeter e al collegamento del woofer sulla parte inferiore dell'altoparlante. I connettori sono esclusivi e si inseriscono in un solo senso.
2. Aggiungere le fascette fermacavi e i fermacavi del kit di installazione dell'amplificatore per fissare il cablaggio all'interno della borsa secondo necessità.

COMPLETAMENTO

NOTA

*Per evitare possibili danni all'impianto audio, controllare che il commutatore di accensione sia su OFF (spento) **prima** di installare il fusibile principale.*

NOTA

Il radio EQ DEVE essere aggiornato dal concessionario Harley-Davidson PRIMA di utilizzare l'impianto audio. L'utilizzo dell'impianto audio prima dell'aggiornamento dell'EQ danneggia IMMEDIATAMENTE gli altoparlanti. (00645d)

1. Vedere il manuale di manutenzione. Installare il fusibile principale.
2. Incaricare un concessionario Harley-Davidson dell'aggiornamento del radio EQ mediante il Digital Technician II.
3. Portare il commutatore di accensione su ACCESO ma senza avviare il motociclista.
4. Vedere la sezione SISTEMA DI INFO-INTRATTENIMENTO BOOM! BOX del manuale d'uso. Accendere la radio. Verificare il funzionamento di tutti gli altoparlanti e la corretta distribuzione del suono tra gli altoparlanti anteriori e posteriori. In caso contrario, controllare il cablaggio degli altoparlanti.
5. Vedere il manuale di manutenzione. Installare la sella.

DURANTE L'USO

Evitare il contatto diretto con le griglie dell'altoparlante se si usa un'idropulitrice. Potrebbe risultarne un danno agli altoparlanti.

Talvolta una piccola quantità di acqua può raccogliersi nelle cavità degli altoparlanti se la moto è parcheggiata all'esterno. Gli altoparlanti della borsa sono impermeabili e il calore del loro funzionamento dovrebbe far evaporare rapidamente l'acqua. L'acqua potrebbe influire temporaneamente sulla qualità del suono. Per svuotare le cavità dell'altoparlante, aprire il coperchio delle borse.

PARTI DI RICAMBIO

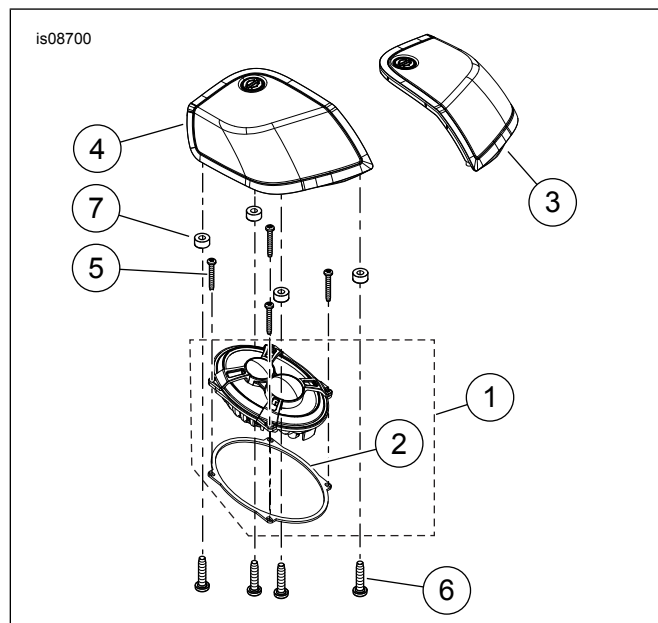


Figura 3. Parti di ricambio: Kit altoparlanti Boom! Audio Stage II per borse

Tabella 1. Parti di ricambio

Articolo	Descrizione (quantità)	Numero codice
1	Gruppo altoparlante (2) (include l'elemento 2)	76000820
2	• Guarnizione	Parte non venduta separatamente
3	Griglia dell'altoparlante (sinistra)	76000873
4	Griglia dell'altoparlante (destra)	76000874
5	Vite, testa TORX, n. 8-18 x 1,25 in (8)	10200095
6	Vite, testa TORX, n.8-18 x 0,75 in (8)	10200012
7	Rondella di gomma (8)	10300066