



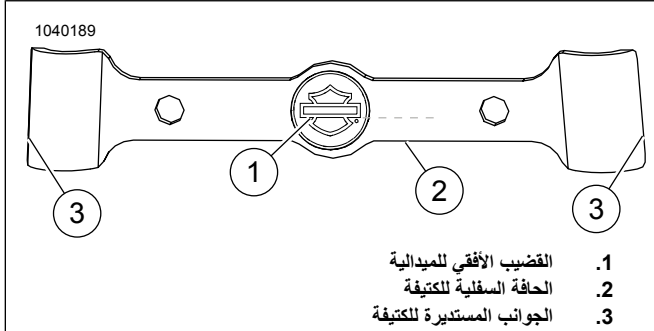
15-09-2022

الإرشادات



J06509

مجموعات مسند الظهر المدمجة بموديلات SOFTAIL



الشكل 2. محاذاة الميدالية

ملاحظة

راجع الشكل 2 . إذا حاذ القضيب الأفقي (1) الموجود على الميدالية مع الحافة السفلية (2) للكثيفة. ينبغي أن يكون هذان الجزءان متوازيين.

4. ثبت الشريط واخفض الميدالية إلى المنطقة المجوفة بالكثيفة. استخدم ضغطاً موحداً لمدة دقيقة واحدة.

تركيب الكثيفة

1. راجع الشكل 3 . إذا لزم الأمر، قصّ سداة المطر البلاستيكية من فتحتي البراعي المحفورين مسبقاً الموجودتين في وسادة مسند الظهر (1) لمنع احتكاك الأسنان اللولبية بالبلاستيك.

2. ضع لوحة مسند الظهر بحيث يتحاذى خط كفاف في القاعدة مع الجزء العلوي من قضيب مسند ظهر الراكب القائم.

3. قم بإزالة الدعامة اللاصقة من الجانبين الأيسر والأيمن للكثيفة (3).

ملاحظة

• راجع الشكل 2 . جوانب الكثيفة (3) غير متماثلة. عرض الجزء العلوي أضيق من عرض الجزء السفلي.

• استخدم خليطاً من كحول الأيزوبروبيل ومحلول المياه بنسبة 50:50 لتنظيف سطح القائم (أ) جيداً قبل تثبيت الكثيفة (2). اتركها حتى تجف تماماً. ثبتها في درجة حرارة مساوية لدرجة حرارة الغرفة. (10-32 °F 50-90 °C)

4. ضع كثيفة التركيب عكس اللوحة بحيث يكون قضيب مسند ظهر الراكب في الوضع القائم بين اللوحة والكثيفة.

5. ضع الكثيفة واضغط عليها (2) بشدة في مسند ظهر الراكب.

6. راجع الشكل 3 . ركب برغيًا (4) من مجموعة الأدوات عبر الكثيفة (2)، ثم لف الأسنان اللولبية بمقدار لفتين بعناية في فتحة الربط بلوحة مسند الظهر. كرر الإجراء ذاته مع البرغي الآخر. لا تربط برغيًا حتى يبدأ ربط كلا البرغيين.

7. بمجرد بدء إدخال كلا البرغيين بحرص في فتحتي لوحة مسند الظهر، ثبت البرغيين. اربط.

عزم الدوران: 6.8 (60 in-lbs N·m) براغي لوحة مسند الظهر

عام

رقم المجموعة

A52300617 و A52300559 و A52300558 و A52300555 و A52300556

الموديلات

للإطلاع على معلومات تركيب الموديل، راجع كتالوج بيع قطع الغيار والملحقات بالتجزئة أو قسم والملحقات على الموقع www.harley-davidson.com (باللغة الإنجليزية فقط).

محتويات المجموعة

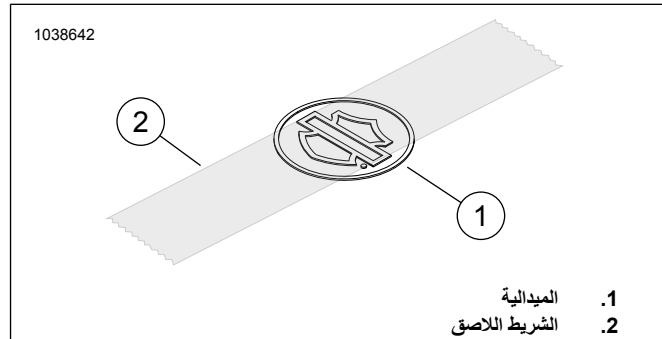
راجع الشكل 3 و الجدول 1.

التركيب:

محاذاة الميدالية

1. استخدم محلول مياه/كحول إيزوبروبيلي بتركيز 50:50، لتنظيف سطح الكثيفة (2) بالكامل. اتركها حتى تجف تماماً. ثبتها في درجة حرارة مساوية لدرجة حرارة الغرفة.

درجة الحرارة: 10-32 °F (50-90 °C)



الشكل 1. ضع شريطاً على الميدالية

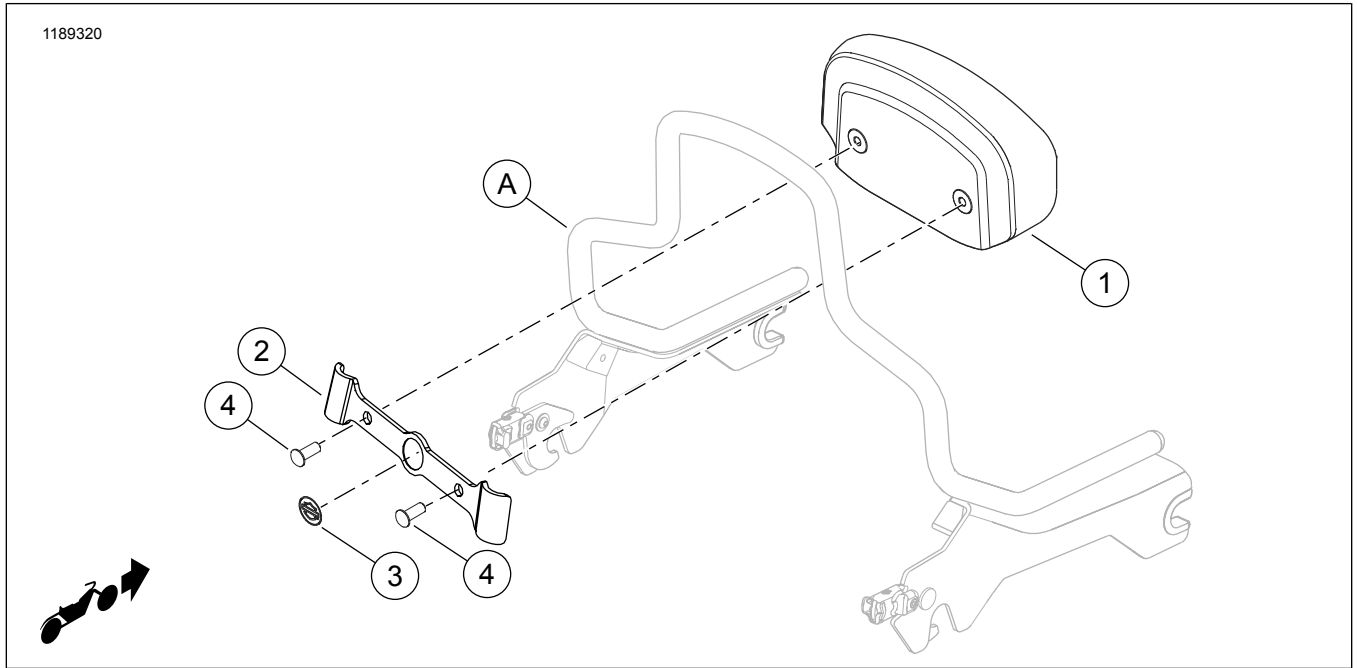
2. راجع الشكل 1 . ضع قطعة مقاس 3 بوصات من الشريط اللاصق بشكل متمركز على القضيب ودرع الميدالية.

3. التقط الميدالية باستخدام الشريط وأزل الورق من الجزء الخلفي اللاصق للميدالية.

ملاحظة

راجع الشكل 2 . جوانب الكثيفة (3) غير متماثلة. عرض الجزء العلوي أضيق من عرض الجزء السفلي.

1189320



الشكل 3. قطع غيار الخدمة: مجموعات مسند الظهر المدمجة بموديلات Softail

الجدول 1. جدول قطع غيار الخدمة: مجموعات مسند الظهر المدمجة بموديلات Softail

العنصر	الوصف (الكمية)	رقم الجزء
1	بطانة مسند الظهر	لا تُباع بشكل منفصل
2	كتيفة التركيب	A52300565
3	الميدالية	لا تُباع بشكل منفصل
4	البرغي	T92-94385
العناصر ليست مضمنة في مجموعة الأدوات:		
A	إقام قضيب مسند الظهر القابل للفصل	