



SOFTAIL SÆT MED KOMPAKT RYGLÆNSPUDE

GENERELT

Reparationssætnummer

52300556A, 52300555A, 52300558A, 52300559A, 52300617A

Modeller

Find oplysninger om, hvilke modeller delen passer til, i P&A-detaillkataloget eller afsnittet "Parts and Accessories" (Reserve dele og tilbehør) på www.harley-davidson.com (kun på engelsk).

Sættets indhold

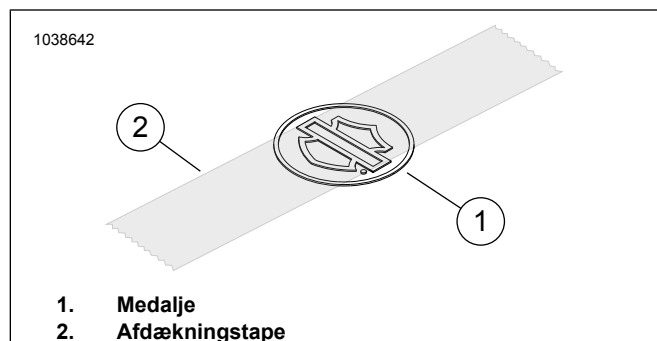
Se Figur 3 og Tabel 1.

MONTERING

Justering af medaljon

1. Brug en 50:50-blanding af isopropylalkohol/vandopløsning til at rengøre beslagets overflade (2) grundigt. Lad områderne tørre helt. Montér ved stuetemperatur.

Temperatur: 10–32 °C (50–90 °F)

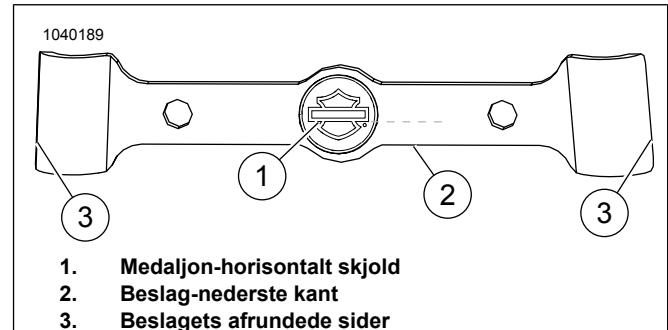


Figur 1. Kom tapen på medaljonen

2. Se Figur 1 . Placér et stykke afdækningstape på cirka 7,5 cm midt på medaljonens skærm og skinne.
3. Løft medaljonen i tapen, og fjern papiret på medaljonens selvklæbende bagside.

BEMÆRK

Se Figur 2 . Beslagets sider (3) er ikke symmetriske. Beslaget er smallere foroven end forned.



Figur 2. Justering af medaljon

BEMÆRK

Se Figur 2 . Justér medaljonens vandrette skærm (1), så den følger beslagets underkant (2). Disse to skal være parallelle.

4. Mens du holder på tapen, skal du sætte medaljonen ned i det forsænkede område på beslaget. Tryk jævnt i et minut.

Fastgørelse af beslag

1. Se Figur 3 . Hvis det er nødvendigt, skal du skære den vandtætte folie væk ved de to forberede skruehuller i rygstøttens pude (1), så plastikken ikke bliver viklet ind i skrueerne.
2. Sæt ryglænsputen på, så omridset på ryglænets base flugter med den øverste, lodrette støttebøjle.
3. Fjern den selvklæbende bagside fra beslagets venstre og højre side (3).

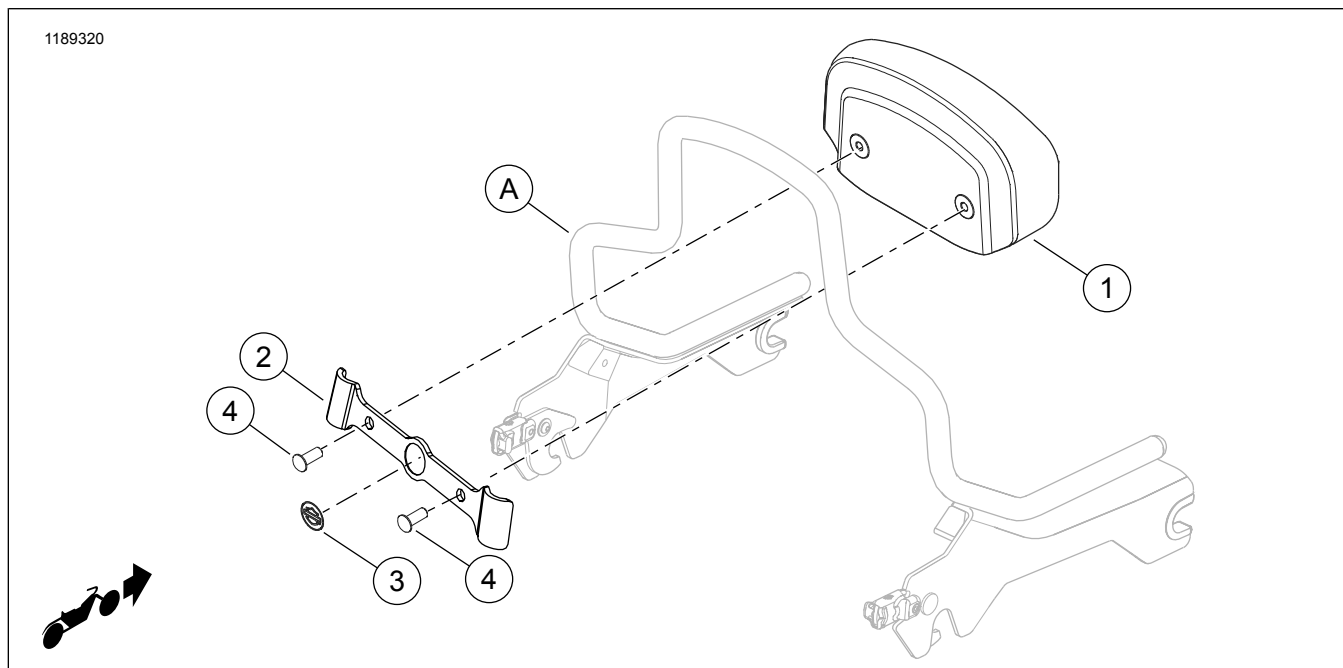
BEMÆRK

- Se Figur 2 . Beslagets sider (3) er ikke symmetriske. Beslaget er smallere foroven end forned.
 - Brug en blanding af 50:50 isopropylalkohol og vandopløsning for at rengøre den lodrette overflade (A), inden du monterer beslaget (2). Lad områderne tørre helt. Montér ved stuetemperatur. 10–32 °C (50–90 °F)
4. Sæt monteringsbeslaget på puten, så den lodrette støttebøjle er placeret mellem puten og beslaget.
 5. Sæt beslaget (2) fast på støttebøjlen, og tryk det godt fast.
 6. Se Figur 3 . Sæt en skrue (4) fra sættet gennem beslaget (2), og drej den forsigtigt 4-5 omgange i det tilsvarende hul i ryglænsputen. Gentag med de øvrige skrueer. **Spænd IKKE nogle af skrueerne fast, før alle tre skrueer er skruet i.**

7. Når alle skrueerne forsigtigt er sat i hullerne på ryglænspuden, skal skrueerne strammes. Spænd til.

Tilspændingsmoment: 6,8 N·m (60 **in-lbs**) skruer til ryglænspude

RESERVEDELE



Figur 3. Reservedele: SOFTAIL sæt med ryglænspude

Tabel 1. Tabel over reservedele: SOFTAIL sæt med ryglænspude

Punkt	Beskrivelse (antal)	Delnummer
1	Ryglænspude	Sælges ikke separat
2	Monteringsbeslag	52300565A
3	Medalje	Sælges ikke separat
4	Skrue	94385-92T
Dele, der ikke medfølger i sættet:		
A	Aftagelig, lodret støttebøjle	