



ZESTAWY KOMPAKTOWEGO OPARCIA SOFTAIL

INFORMACJE OGÓLNE

Numer zestawu

52300556A, 52300555A, 52300558A, 52300559A, 52300617A

Modele

Informacje o zgodnych modelach można znaleźć w katalogu części i akcesoriów na rynek detaliczny oraz w sekcji „Części i akcesoria” witryny internetowej www.harley-davidson.com (tylko w języku angielskim).

Zawartość zestawu

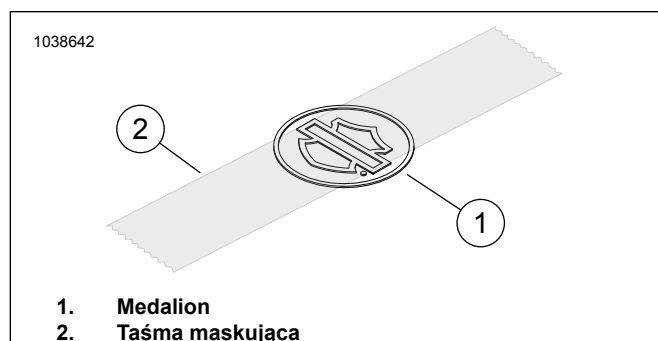
Zobacz Rysunek 3 oraz Tabela 1.

MONTAŻ

Ustawienie medalionu

1. Dokładnie oczyść powierzchnię wspornika (2), używając roztworu alkoholu izopropylowego i wody w proporcjach 50:50. Poczekaj na całkowite wyschnięcie umytego obszaru. Montuj w temperaturze pokojowej.

Temperatura: 10–32 °C (50–90 °F)

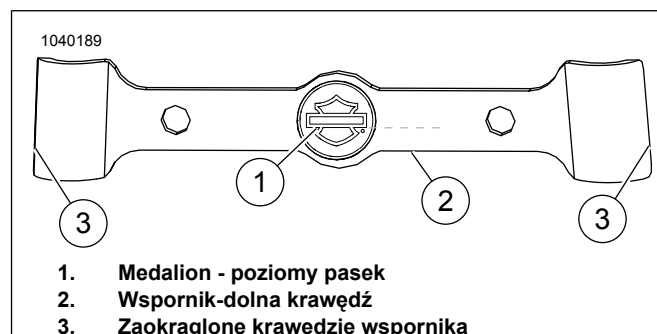


Rysunek 1. Przyklej taśmę do medalionu

2. Zobacz Rysunek 1. Umieść 8 centymetrowy kawałek taśmy maskującej po środku medalionu bar and shield.
3. Podnieś medalion za taśmę i wyjmij papier z samoprzylepnego podkładu medalionu.

UWAGA

Zobacz Rysunek 2. Boki wspornika (3) nie są symetryczne. Szerokość u góry jest węższa niż szerokość u dołu.



Rysunek 2. Ustawienie medalionu

UWAGA

Zobacz Rysunek 2. Wyrównaj poziomy pasek (1) na medalionie z dolną krawędzią (2) wspornika. Muszą być równoległe.

4. Trzymając taśmę, umieść medalion w zagłębieniu na wsporniku. Równomiernie naciskaj przez jedną minutę.

Mocowanie wspornika

1. Zobacz Rysunek 3. Jeśli to konieczne, odetnij plastikową uszczelkę od dwóch wcześniej wyciętych otworów na śruby w podkładce oparcia (1) aby zapobiec wciągnięciu plastiku w gwinty.
2. Ustaw oparcie tak, aby kontur w podstawie był wyrównany z górną krawędzią pionowego wysięgnika.
3. Usuń samoprzylepny podkład z lewej i prawej strony wspornika (3).

UWAGA

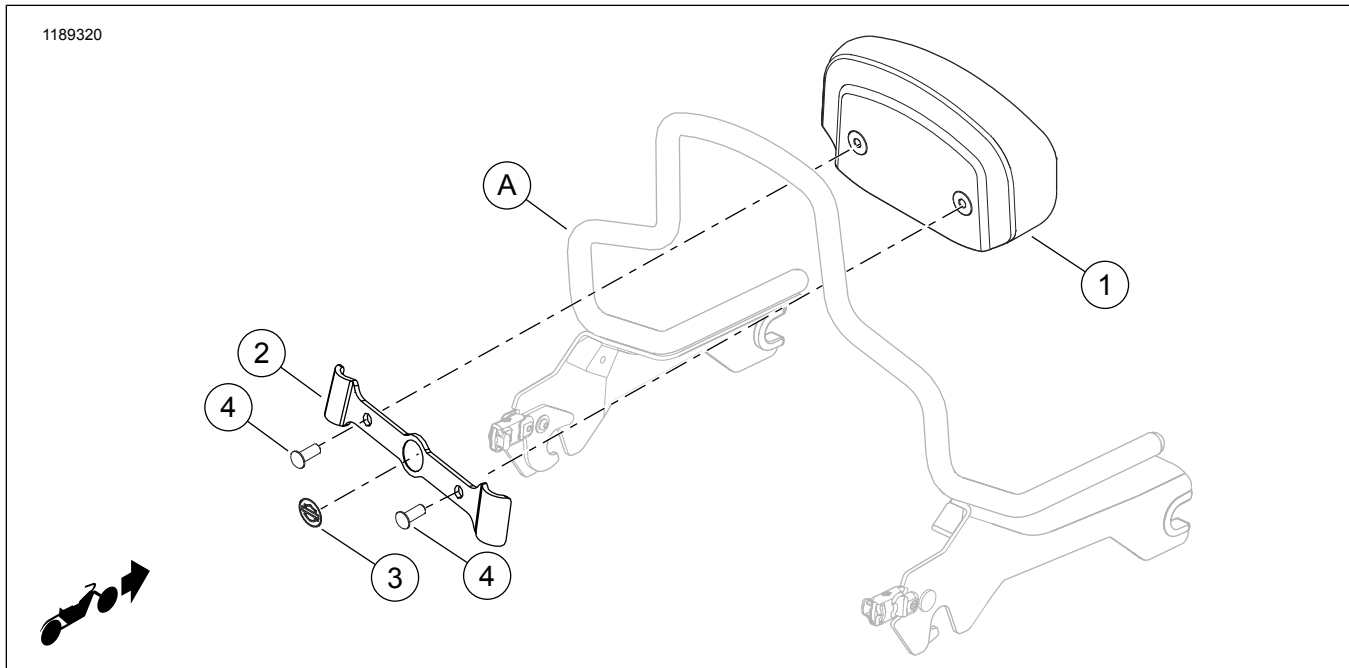
- Zobacz Rysunek 2. Boki wspornika (3) nie są symetryczne. Szerokość u góry jest węższa niż szerokość u dołu.
 - Aby dokładnie wyczyścić powierzchnię stelaża (A) przed zamontowaniem wspornika (2), użyj mieszanki 50:50 alkoholu izopropylowego i roztworu wodnego. Poczekaj na całkowite wyschnięcie umytego obszaru. Montuj w temperaturze pokojowej. 10–32 °C (50–90 °F)
4. Umieść wspornik montażowy na podkładce, tak aby stelaż sissy bar był umieszczony między podkładką a wspornikiem.
 5. Ustaw i mocno dociśnij wspornik (2) na stelażu.
 6. Zobacz Rysunek 3. Włóż śrubę (4) z zestawu przez wspornik (2) i ostrożnie wkręć w dopasowany otwór w podkładce oparcia wykonując 4-5 obrotów. Powtórz czynność z drugą śrubą. **NIE dokręcaj śruby, dopóki nie zostaną wkręcone obie śruby.**



7. Po ostrożnym wkręceniu obu śrub w dwa otwory poduszki oparcia, dokręć śruby. Dokręć momentem.

Moment obrotowy: 6,8 N-m (60 in-lbs) śruby oparcia

ELEMENTY ZESTAWU SERWISOWEGO



Rysunek 3. Elementy zestawu serwisowego: Zestawy kompaktowego oparcia Softail

Tabela 1. Wykaz elementów zestawu serwisowego: Zestawy kompaktowego oparcia Softail

Pozycja	Opis (liczba)	Numer części
1	Poduszka oparcia	Nie jest sprzedawany jako oddzielna część zamienna
2	Wspornik mocujący	52300565A
3	Medalion	Nie jest sprzedawany jako oddzielna część zamienna
4	Wkręt	94385-92T
Elementy niewchodzące w skład zestawu:		
A	Odpinany stelaż Sissy Bar	