



คำแนะนำ

J06509

2022-09-15



ชุดอุปกรณ์เบาะพนักพิงแบบกะทัดรัดรุ่น SOFTAIL

ทั่วไป

หมายเลขชุดอุปกรณ์

52300556A, 52300555A, 52300558A, 52300559A, 52300617A

รุ่น

สำหรับข้อมูลที่สุดคล้องกับแต่ละรุ่น โปรดดูที่แคตตาล็อกขายปลีกของ P&A หรือส่วนชิ้นส่วนและอุปกรณ์เสริมของ www.harley-davidson.com (ภาษาอังกฤษเท่านั้น)

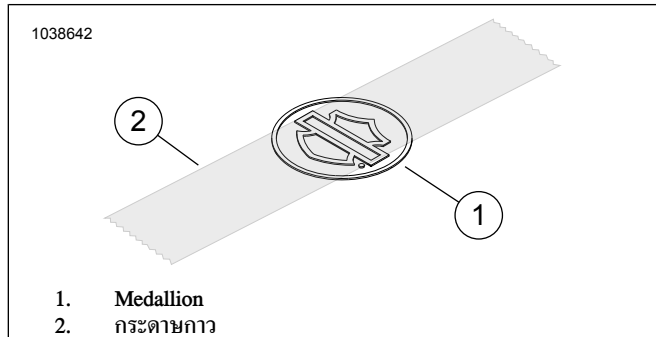
เนื้อหาเกี่ยวกับชุดอุปกรณ์

ดู รูปภาพ 3 และ ตาราง 1

การติดตั้ง

การจัดวางตราประดับ

- ใช้สารละลายไอโซโพรพิลแอลกอฮอล์/น้ำอัตราส่วน 50:50 ทำความสะอาดพื้นผิวของฐานยึด (2) ให้ทั่วถึง รอให้แห้งสนิท ติดตั้งที่อุณหภูมิห้อง
อุณหภูมิ: 10–32 °C (50–90 °F)

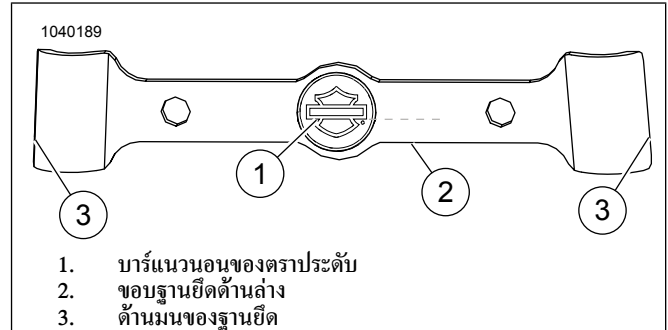


รูปภาพ 1 การติดกระดาดขาวกับตราประดับ

- ดู รูปภาพ 1 วางกระดาดขาวขนาด 3 นิ้วไว้ตรงกลางเหนือบาร์และโลโก้ของตราประดับ
- หยิบตราประดับขึ้นมาโดยจับที่กระดาดขาวและลอกกระดาดรองด้านที่มีกาวของตราประดับออก

หมายเหตุ

ดู รูปภาพ 2 ด้านข้างของฐานยึด (3) จะไม่สมมาตรกัน โดยด้านบนสุดจะแคบกว่าด้านล่างสุด



รูปภาพ 2 การจัดวางตราประดับ

หมายเหตุ

ดู รูปภาพ 2 จัดวางบาร์แนวนอน (1) บนตราประดับกับขอบล่าง (2) ของฐานยึด โดยทั้งสองต้องขนานกัน

- จับกระดาดขาวไว้ วางตราประดับในบริเวณช่องใส่บนฐานยึด ออกแรงกดสม่ำเสมอเป็นเวลาหนึ่งนาที

การติดตั้งฐานยึด

- ดู รูปภาพ 3 หากจำเป็น ให้ตัดซีลกันฝนพลาสติกออกจากรูสกรูสำเร็จรูปสองรูในเบาะพนักพิง (1) ออก เพื่อป้องกันพลาสติกไม่ให้จับเป็นเกลียว
- จัดตำแหน่งเบาะพนักพิงเพื่อให้ขอบนอกในส่วนฐานอยู่ตรงกับส่วนบนสุดของโครงพนักพิง
- ลอกกระดาดรองออกจากด้านซ้ายและขวาของฐานยึด (3)

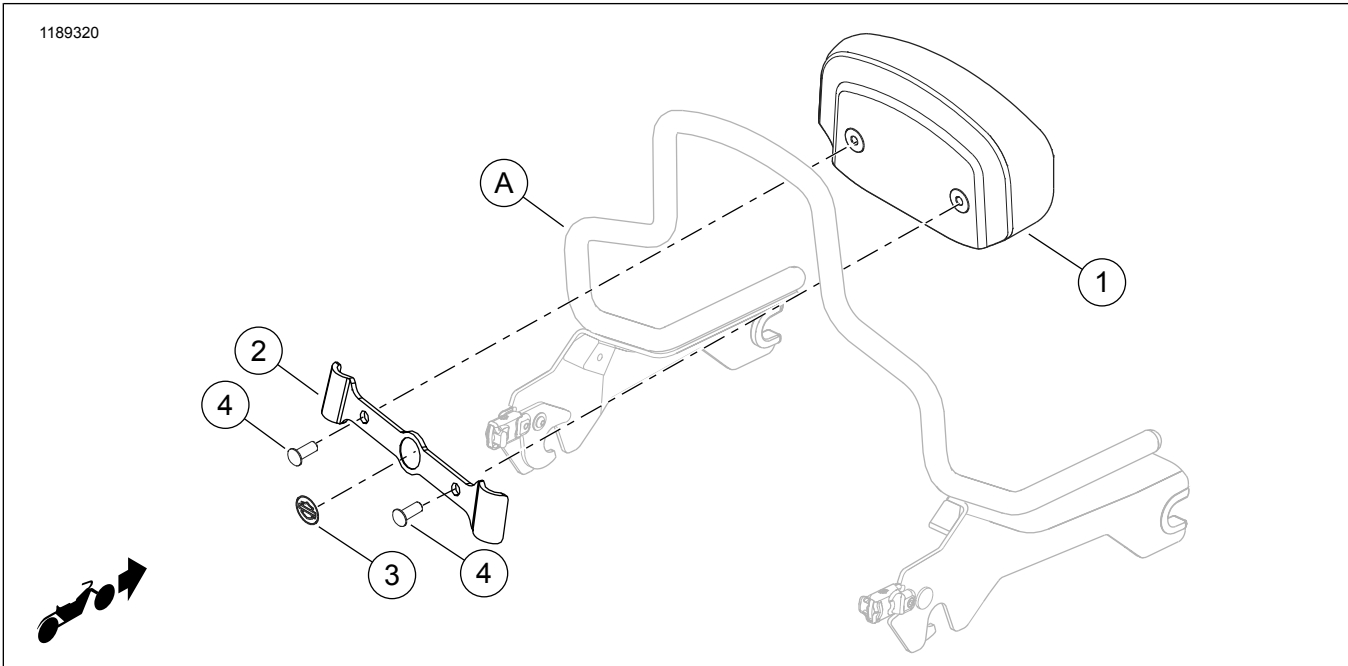
หมายเหตุ

ดู รูปภาพ 2 ด้านข้างของฐานยึด (3) จะไม่สมมาตรกัน โดยด้านบนสุดจะแคบกว่าด้านล่างสุด

- ใช้สารละลายไอโซโพรพิลแอลกอฮอล์ผสมน้ำอัตราส่วน 50:50 ทำความสะอาดพื้นผิวของโครงพนักพิง (A) ให้ทั่วถึงก่อนติดตั้งฐานยึด (2) รอให้แห้งสนิท ติดตั้งที่อุณหภูมิห้อง 10–32 °C (50–90 °F)
- วางฐานยึดทับกับเบาะเพื่อให้โครงพนักพิงอยู่ระหว่างเบาะกับฐานยึด
 - จัดตำแหน่งและกดฐานยึด (2) บนโครงพนักพิงให้แน่น
 - ดู รูปภาพ 3 ใส่สกรูหนึ่งตัว (4) จากชุดอุปกรณ์ผ่านฐานยึด (2) แล้วค่อยๆ หมุน 4-5 รอบลงในรูเชื่อมต่อในเบาะพนักพิง ทำแบบเดียวกันกับสกรูอีกตัว ห้ามขันสกรูจนกว่าจะเริ่มใส่สกรูทั้งสองตัว
 - เมื่อเริ่มใส่สกรูทั้งสองตัวลงในรูสองรูของเบาะพนักพิงอย่างระมัดระวังแล้ว จึงขันสกรูให้แน่น: ขันให้แน่น
แรงบิด: 6.8 N·m (60 in-lbs) สกรูเบาะพนักพิง

อะไหล่สำรอง

1189320



รูปภาพ 3 อะไหล่สำรอง: ชุดอุปกรณ์เบาะพนักพิงแบบกะทัดรัดสำหรับ Softail

ตาราง 1 ใ้สำหรับอะไหล่สำรอง: ชุดอุปกรณ์เบาะพนักพิงแบบกะทัดรัดสำหรับ Softail

รายการ	คำอธิบาย (จำนวน)	หมายเลขชิ้นส่วน
1	พนักพิงหลัง	ไม่มีจำหน่ายแยก
2	แบร็คเก็ตแทนรอง	52300565A
3	Medallion	ไม่มีจำหน่ายแยก
4	สกรู	94385-92T
รายการที่ไม่รวมอยู่ในชุดอุปกรณ์:		
ก	โครงพนักพิงแบบถอดออกได้	