



## 鞍囊套件

### 基本信息

表1. 概述

套件	建议工具	技能水平 <sup>(1)</sup>	时间
90201558	防护眼镜, 扭矩扳手		1 小时

(1) 按扭矩值或其他适当工具和所需技术进行紧固

### 套件内容

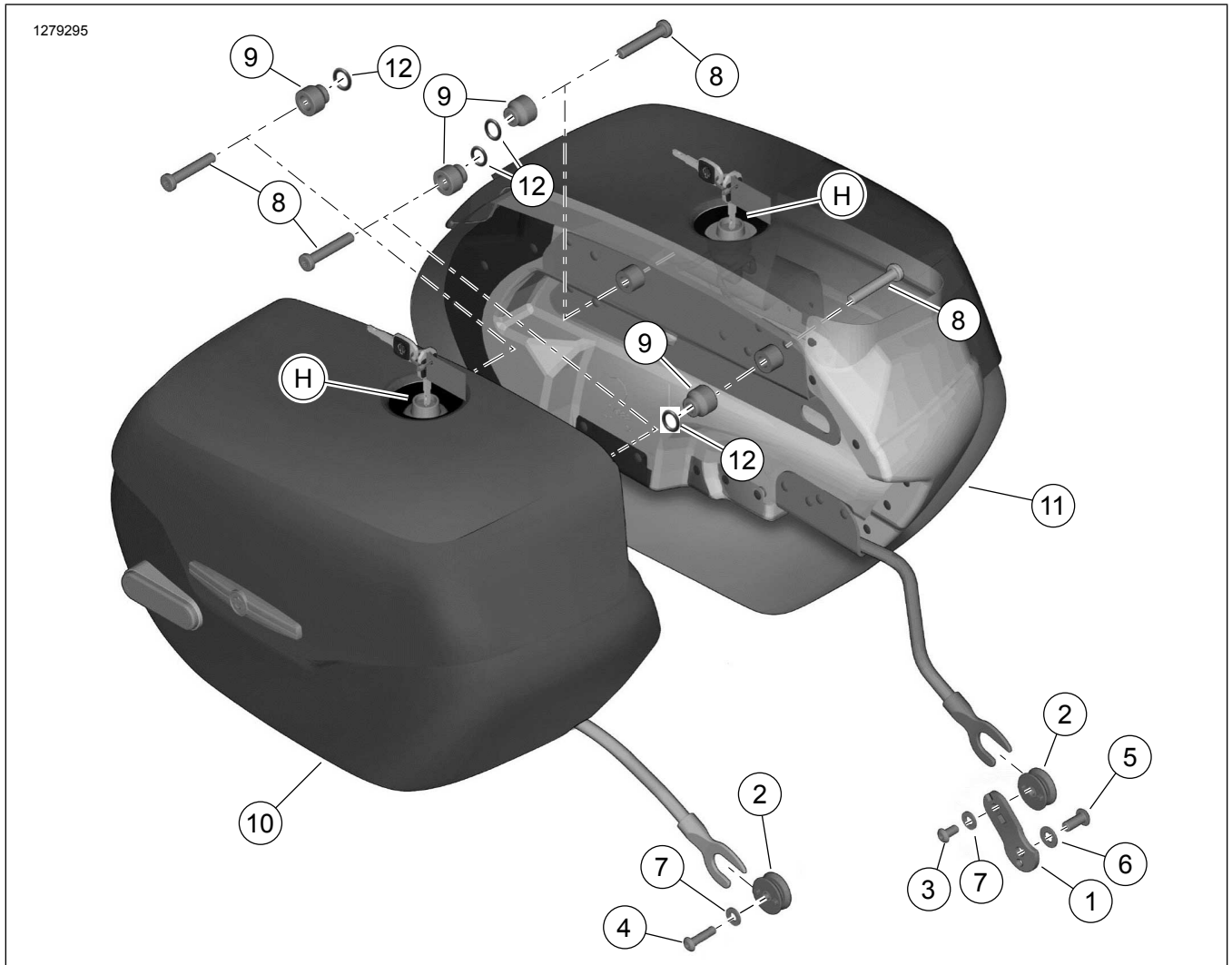


图1. 套件内容：鞍囊袋套件

表2。套件内容：

<input checked="" type="checkbox"/>	项目	数量	说明	零件编号	注意
<input type="checkbox"/>	1		下部对接点支架	90201764	
<input type="checkbox"/>	2		下部对接点	90201524	
<input type="checkbox"/>	3		螺丝、六角凹头半圆头、下前对接	3540	10.9–13.6 N·m (96–120 in-lbs)
<input type="checkbox"/>	4		螺丝、六角凹头半圆头、下前对接	4016	10.9–13.6 N·m (96–120 in-lbs)
<input type="checkbox"/>	5		螺丝、六角凹头半圆头、左侧托架	4097	51.6–63.8 N·m (38–47 ft-lbs)
<input type="checkbox"/>	6		平垫圈	6701	
<input type="checkbox"/>	7	2	平垫圈	6702	
<input type="checkbox"/>	8	4	螺丝、梅花凹头半圆头、上对接点	10200596	28.5–36.6 N·m (21–27 ft-lbs)
<input type="checkbox"/>	9	4	隔块	90201669	
<input type="checkbox"/>	10		右侧边箱，套件90201558	90201559	
<input type="checkbox"/>	11		左侧边箱，套件90201558	90201560	
<input type="checkbox"/>	12		O形环( 4 )	11159	
文字中提到，但套件中不包括的项目：					
<input checked="" type="checkbox"/>	H		更换锁套件，边箱( 包括一套两把钥匙 )，仅套件90201558A	90300137	

**注意**

安装或从车辆上拆卸零件之前，先检查确认套件中有所有零件。

**概述**

**车型**

关于车型适配信息，请参见P&A零售目录或访问 [www.harley-davidson.com](http://www.harley-davidson.com) 上的Parts and Accessories( 零件与附件 )部分( 仅限英文 )。

确保您使用的是最新版的说明书，可从下列网站获取：  
[www.harley-davidson.com/isheets](http://www.harley-davidson.com/isheets)

请联系哈雷戴维森客户支持中心，电话：1-800-258-2464( 仅美国 )或1-414-343-4056。

**安装要求**

正确安装此套件需要LOCTITE 243 MEDIUM STRENGTH THREADLOCKER AND SEALANT (BLUE)( 乐泰243中强度螺纹锁固密封剂，蓝色 ) (99642-97)。

**警告**

骑手和乘客的安全取决于此套件的正确安装。采用相关维修手册程序。如果您没有能力执行此程序或者没有正确的工具，可请哈雷戴维森经销商执行此安装。此套件安装不当可能造成死亡或重伤。(00333b)

**注意**

此说明书引用了维修手册信息。此安装需要您的摩托车车型维修手册，该手册在哈雷戴维森经销商处有售。

**套件内容：**

参见图1和表2。

**警告**

切勿超过边箱的承载能力。左右边箱负重应相同。边箱中的重量过高会导致失控，可能造成死亡或重伤。(00383a)

**注意**

边箱的最大承载能力为6.8 kg (15 lb)。

**准备**

**警告**

为了防止车辆意外启动而造成死亡或重伤，请先拆下主保险丝，然后再继续。(00251b)

1. 参见维修手册并遵循其中说明：

- a. 拆下左侧盖。
- b. 拆下主保险丝。
- c. 拆下排气管。

## 安装

### 安装左侧

注意

检查边箱架是否完全稳固地固定在装配紧固件上。否则可能导致边箱脱落及/或损坏。(00171b)

#### 1. 参见图2。安装左侧对接点套环。

- a. 在车架上将对接点托架(6)定位。
- b. 将垫圈(3)安装到螺丝(2)上。
- c. 在螺丝上涂抹螺纹锁固剂。

LOCTITE243MEDIUMSTRENGTHTHREADLOCKERANDSEALANT  
(BLUE)(乐泰243中强度螺纹锁固密封剂,蓝色)  
(99642-97)

- d. 安装螺丝。拧紧。
- e. 将对接点套环(1)中心与安装架上的孔吻合。
- f. 将垫圈(5)安装到螺丝(4)上。
- g. 在螺丝上涂抹螺纹锁固剂。

LOCTITE243MEDIUMSTRENGTHTHREADLOCKERANDSEALANT  
(BLUE)(乐泰243中强度螺纹锁固密封剂,蓝色)  
(99642-97)

- h. 安装螺丝。拧紧。
- 扭矩: 52-64 N·m (38-47 ft-lbs) 鞍囊袋左侧 安装架  
螺丝

#### 2. 安装边箱。

- a. 在对接点套环(1)上将对接杆(7)定位。
- b. 滑动螺丝(10)穿过鞍囊袋(11)上的各孔。
- c. 安装隔板(9)和O形环(8)。
- d. 在螺丝(10)上涂抹螺纹锁固剂。

LOCTITE243MEDIUMSTRENGTHTHREADLOCKERANDSEALANT  
(BLUE)(乐泰243中强度螺纹锁固密封剂,蓝色)  
(99642-97)

- e. 将边箱上的螺丝对准挡板支架上的孔。安装并拧紧。
- 扭矩: 28-37 N·m (21-27 ft-lbs) 鞍囊袋螺丝

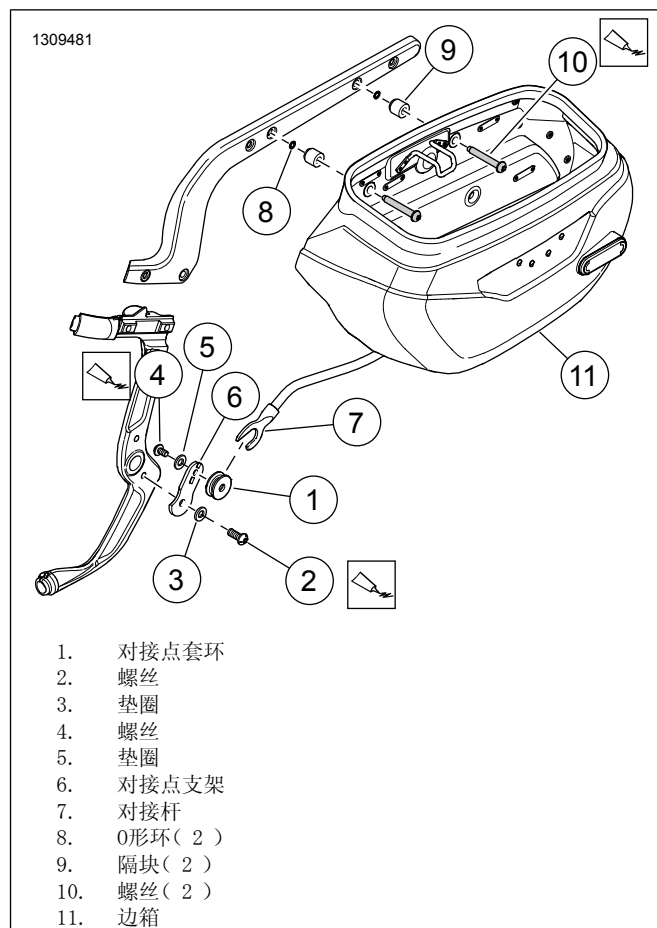


图2。鞍囊袋安装(左侧)

### 安装右侧

#### 1. 参见图3。安装右侧对接点套环。

- a. 将对接点套环(4)中心与排气管托架(1)上的孔吻合。
- b. 将垫圈(3)安装到螺丝(2)上。
- c. 在螺丝上涂抹螺纹锁固剂。

LOCTITE243MEDIUMSTRENGTHTHREADLOCKERANDSEALANT  
(BLUE)(乐泰243中强度螺纹锁固密封剂,蓝色)  
(99642-97)

- d. 安装螺丝。拧紧。
- 扭矩: 10.9-13.6 N·m (96-120 in-lbs) 鞍囊袋右侧对  
接点套环螺丝

#### 2. 按照“安装左侧”中的步骤2,完成右侧的安装。

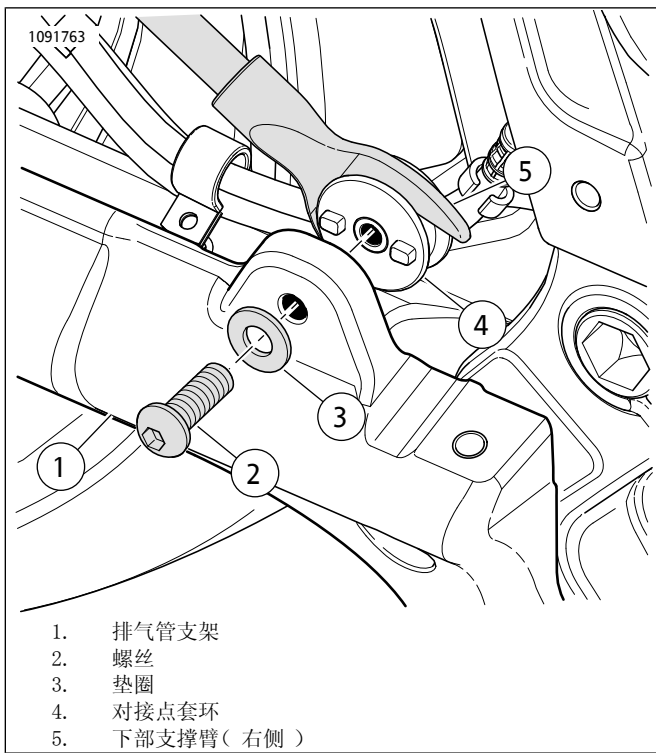


图3。对接安装(右侧)

## 完成

### 注意

安装主保险丝之前，确保点火/车灯钥匙开关处于OFF(关闭)位置。

1. 参见维修手册并遵循其中说明：
  - a. 安装排气管。
  - b. 安装主保险丝。
  - c. 安装左侧盖。

## 保养

### 对接点螺丝

#### 注意

未能将紧固件拧紧至规定扭矩可导致所安装附件损坏。(00508b)

1. 安装边箱并上路骑行500英里后，必须检查对接点安装螺丝的扭矩。检查确认是否保持了正确的扭矩并在必要时拧紧螺丝。拧紧。
  - a. 下部前对接点螺丝。  
扭矩: 10.9–13.6 N·m (96–120 in-lbs)
  - b. 鞍囊袋左侧托架螺丝。  
扭矩: 51.6–63.8 N·m (38–47 ft-lbs)
  - c. 上部对接点螺丝。  
扭矩: 28.5–36.6 N·m (21–27 ft-lbs)

## 护理边箱

遵循皮革护理套件中的说明涂抹边箱随附的Harley-Davidson GenuineLeatherDressing(哈雷戴维森原厂皮革保护油)。额外的罐在哈雷戴维森经销商处有售(哈雷戴维森零件编号9826191V)。