



SĒDEKĻA SOMAS KOMPLEKTS

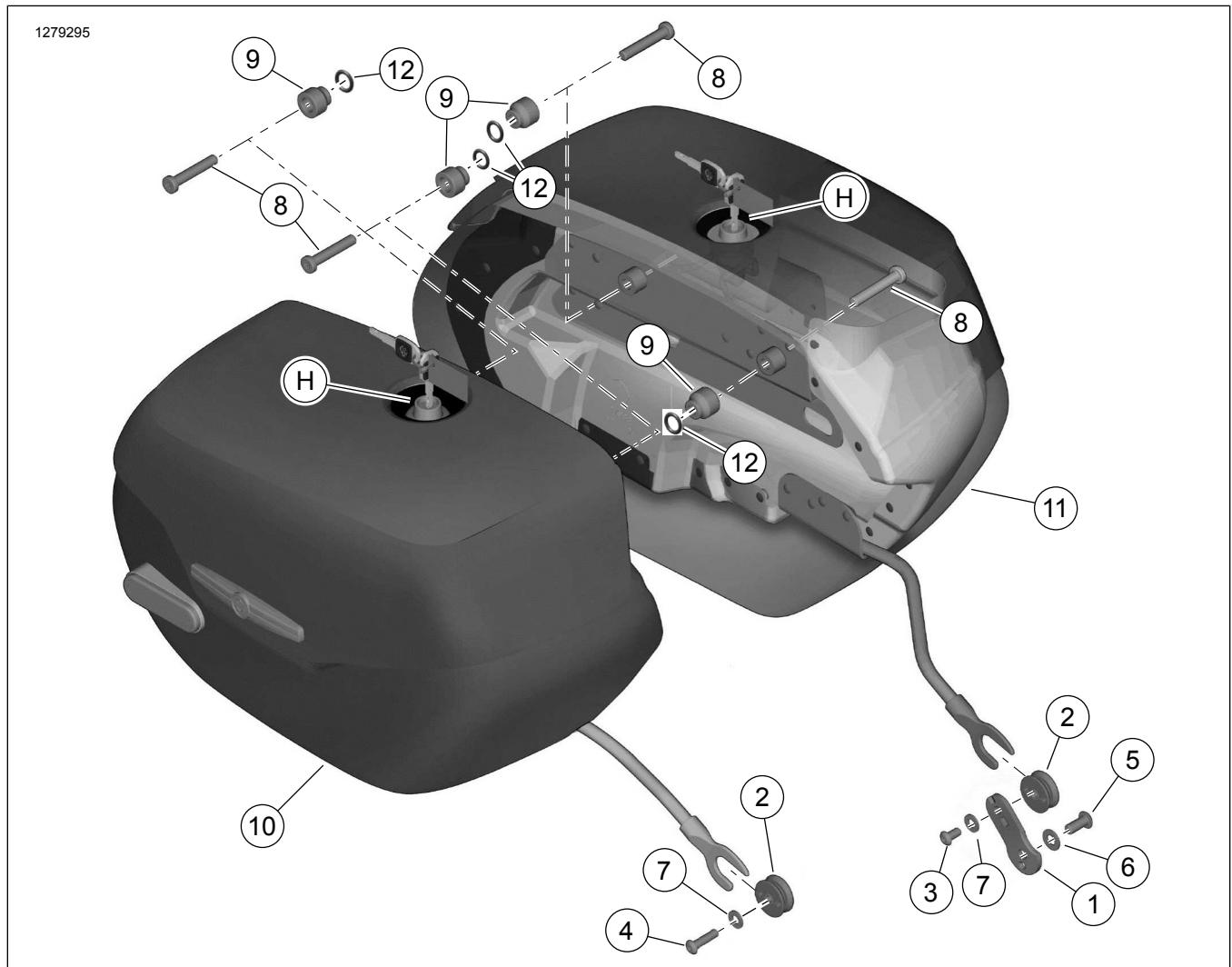
VISPĀRĪGA INFORMĀCIJA

Tabula 1. Vispārīga informācija

Komplekti	Ieteicamie instrumenti	Prasmju līmenis ⁽¹⁾	Laiks
90201558	Aizsargbrilles, dinamometriskā atslēga		1 stunda

(1) Griezes momenta spriegošana vai citas nepieciešamās vidēji sarežģītas tehnikas un rīki

KOMPLEKTA SATURS



Attēls 1 Komplekta saturs: Sēdekļa somas komplekts

Tabula 2. Komplekta saturs

<input checked="" type="checkbox"/>	Ēmums	QTY	APRAKSTS	Partijas Nr.	Piezīmes
<input type="checkbox"/>	1		Savienotāja kronšteins, apakšējais	90201764	
<input type="checkbox"/>	2		Savienotājs, apakšējais	90201524	
<input type="checkbox"/>	3		Skrūve, sešstūru ligzdas galva, apakšējais priekšpusē savienotājs	3540	10,9–13,6 N·m (96–120 in-lbs)
<input type="checkbox"/>	4		Skrūve, sešstūru ligzdas galva, apakšējais priekšpusē savienotājs	4016	10,9–13,6 N·m (96–120 in-lbs)
<input type="checkbox"/>	5		Skrūve, sešstūru ligzdas galva, kreisās puses kronšteins	4097	51,6–63,8 N·m (38–47 ft-lbs)
<input type="checkbox"/>	6		Paplāksne, vienkārša	6701	
<input type="checkbox"/>	7	2	Paplāksne, vienkārša	6702	
<input type="checkbox"/>	8	4	Skrūve, Torx ligzdas galvas, augšējais savienotājs	10200596	28,5–36,6 N·m (21–27 ft-lbs)
<input type="checkbox"/>	9	4	Starplika	90201669	
<input type="checkbox"/>	10		Sēdekļa soma, RH komplekts 90201558	90201559	
<input type="checkbox"/>	11		Sēdekļa soma, LH komplekts 90201558	90201560	
<input type="checkbox"/>	12		O-gredzens (4)	11159	
Tekstā minētie elementi, kas nav iekļauti komplektā.					
<input checked="" type="checkbox"/>	H		Nomainīgas atslēgas komplekts, sēdekļa soma (ietver divas atslēgas), tikai komplektam 90201558A	90300137	

PIEZĪME

Pirms detaļu uzstādīšanas vai noņemšanas no transportlīdzekļa pārbaudiet, vai komplektā ir visas sastāvdaļas.

VISPĀRĪGI

Modeļi

Informāciju par modeļu saderību skatiet P&A mazumtirdzniecības katalogā vai sadaļā Daļas un Piederumi vietnē www.harley-davidson.com (tikai angļu valodā).

Pārliecinieties, vai izmantojat visjaunāko instrukciju lapas versiju, kura ir pieejama šeit: www.Harley-Davidson.com/isheets

Sazinieties ar Harley-Davidson klientu atbalsta centru (tikai ASV) 1-800-258-2464 vai 1-414-343-4056.

Uzstādīšanas prasības

LOCTITE 243 MEDIUM STRENGTH THREADLOCKER AND SEALANT (BLUE) (LOCTITE 243 VIDĒJAS STIPRĪBAS VĪTNES HERMĒTIKĀS UN BLĪVĒTĀJS (ZILS)) (99642-97) ir nepieciešams, lai pareizi uzstādītu šo komplektu.

▲ BRĪDINĀJUMS

Braucēja un pasažiera drošība ir atkarīga no šī komplekta pareizās uzstādīšanas. Izmantojiet atbilstošas procedūras no apkopes rokasgrāmatas. Ja jums nav vajadzīgo prasmju vai instrumentu darba veikšanai, uzticiet uzstādīšanu Harley-Davidson® izplatītājam. Šī komplekta nepareiza uzstādīšana var izraisīt nāvi vai smagas traumas. (00333b)

PIEZĪME

Šī instrukciju lapa atspoguļo apkopes rokasgrāmatas informāciju. Šai instalēšanai ir nepieciešama jūsu modeļa motociklam paredzētā apkopes rokasgrāmata, un tā ir pieejama no Harley-Davidson izplatītāja.

Komplekta saturs

Skatiet šeit: Attēls 1 un Tabula 2 .

▲ BRĪDINĀJUMS

Nepārsniedziet sēdekļa somas kravnesību. Sadaliet svaru vienmērīgi starp somām. Pārlieku liels svars sēdekļa somās var izraisīt kontroles zaudēšanu - tas var izraisīt nāves gadījumus vai nopietnus miesas bojājumus. (00383a)

PIEZĪME

Maksimālā sēdekļa somas kravnesība ir 6,8 kg (15 lb) .

SAGATAVOŠANĀS

▲ BRĪDINĀJUMS

Lai novērstu nejaušas motocikla iedarbināšanas iespēju, kas var izraisīt nāves gadījumus vai nopietnus miesas bojājumus, pirms tālāku darbību veikšanas izņemiet galveno drošinātāju. (00251b)

1. Skatiet apkopes rokasgrāmatu un sekojiet attiecīgajām instrukcijām:
 - a. Noņemiet kreisā sāna pārsegu.
 - b. Noņemiet galveno drošinātāju.
 - c. Noņemiet izplūdes sistēmu.

UZSTĀDĪŠANA

Kreisās puses uzstādīšana

PAZIŅOJUMS

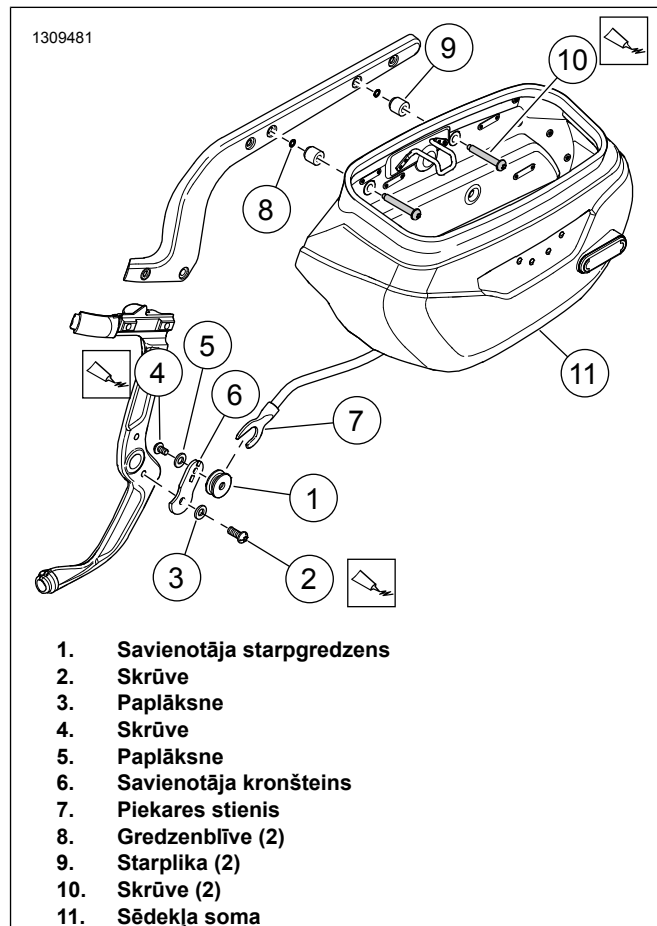
Pārbaudiet, vai sēdekļa somu rāmis/rāmji ir pareizi un cieši iestiprināti. Ja tas netiek darīts, sēdekļa somas var atvienoties un/vai tikt bojātas. (00171b)

1. Skatiet šeit: Attēls 2 . Uzstādiet kreisās puses savienotāja starpgredzenu.
 - a. Novietojiet savienotāja kronšteinu (6) uz rāmja.
 - b. Uzlieciet starpliku (3) uz skrūves (2).
 - c. Uzklājiet uz skrūves vītņu blīvētāju.
 LOCTITE 243 MEDIUM STRENGTH
 THREADLOCKER AND SEALANT (BLUE)
 (LOCTITE 243 VIDĒJAS STIPRĪBAS VĪTNES
 HERMĒTIĶIS UN BLĪVĒTĀJS (ZILS)) (99642-97)
 - d. Ievietojiet skrūvi. Pievelciet.
 Griezes moments: 52–64 N·m (38–47 ft-lbs) *Sēdekļa somas kreisās puses montāžas kronšteina skrūve*
 - e. Savietojiet savienotāja starpgredzenu (1) ar caurumiem montāžas kronšteinā.
 - f. Uzlieciet uz skrūves (4) starpliku (5).
 - g. Uzklājiet uz skrūves vītņu blīvētāju.
 LOCTITE 243 MEDIUM STRENGTH
 THREADLOCKER AND SEALANT (BLUE)
 (LOCTITE 243 VIDĒJAS STIPRĪBAS VĪTNES
 HERMĒTIĶIS UN BLĪVĒTĀJS (ZILS)) (99642-97)
 - h. Ievietojiet skrūvi. Pievelciet.
 Griezes moments: 10,9–13,6 N·m (96–120 in-lbs) *Sēdekļa somas kreisās puses montāžas kronšteina starpgredzēna skrūve*
2. Uzlieciet sēdekļa somu.
 - a. Pievienojiet savienotāja dakšu (7) savienotāja starpgredzenam (1).
 - b. Lieciet skrūves (10) sēdekļa somas (11) caurumos.
 - c. Uzlieciet starplikas (9) un O-gredzenus (8).
 - d. Uzklājiet skrūvēm (10) vītņu blīvētāju.

LOCTITE 243 MEDIUM STRENGTH
 THREADLOCKER AND SEALANT (BLUE)
 (LOCTITE 243 VIDĒJAS STIPRĪBAS VĪTNES
 HERMĒTIĶIS UN BLĪVĒTĀJS (ZILS)) (99642-97)

- e. Savietojiet sēdekļa somas skrūves ar caurumiem spārna balstā. Uzstādiet un pievelciet.

Griezes moments: 28–37 N·m (21–27 ft-lbs) *Sēdekļa somas skrūve*



Attēls 2 Sēdekļa somas montāža (kreisā puse)

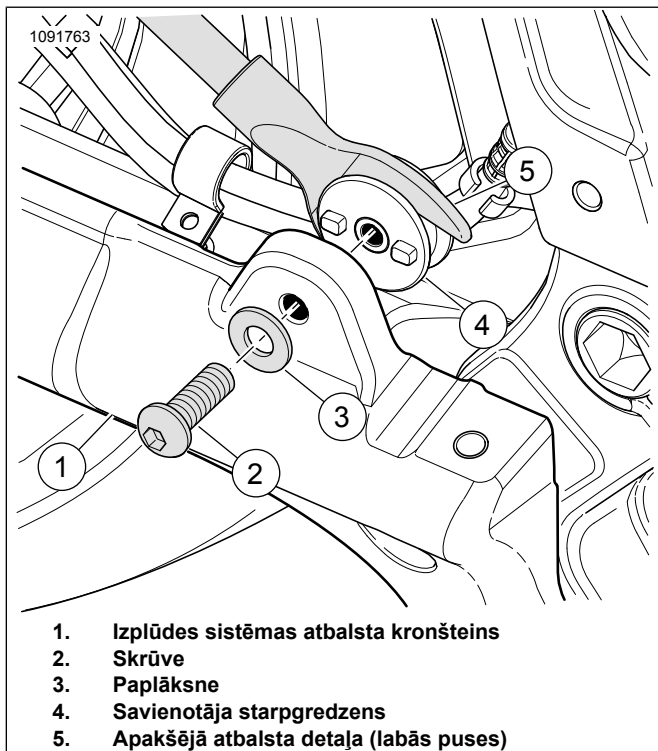
Uzstādīšana labajai pusei

1. Skatiet šeit: Attēls 3 . Uzlieciet labās puses savienotāja starpgredzenu.
 - a. Savietojiet savienotāja starpgredzenu (4) ar caurumiem izplūdes sistēmas atbalsta kronšteinā (1).
 - b. Uzlieciet starpliku (3) uz skrūves (2).
 - c. Uzklājiet uz skrūves vītņu blīvētāju.
 LOCTITE 243 MEDIUM STRENGTH
 THREADLOCKER AND SEALANT (BLUE)
 (LOCTITE 243 VIDĒJAS STIPRĪBAS VĪTNES
 HERMĒTIĶIS UN BLĪVĒTĀJS (ZILS)) (99642-97)

d. Ievietojiet skrūvi. Pievelciet.

Griezes moments: 10,9–13,6 N·m (96–120 in-lbs)
Sēdekļa somas labās puses savienotāja
starpredzēna skrūve

2. Pabeidziet labās puses uzstādīšanu, sekojot 2. solim
sadaļā par kreisās puses uzstādīšanu.



Attēls 3 Savienotāja montāža (labā puse)

GATAVS

PIEZĪME

Pārliecinieties, ka aizdedzes/gaismas atslēgas slēdzis atrodas
OFF pozīcijā, pirms galvenā drošinātāja uzstādīšanas.

1. Skatiet apkopes rokasgrāmatu un sekojiet attiecīgajām
instrukcijām:
 - a. Uzlieciet izplūdes sistēmu.
 - b. Uzstādīt galveno drošinātāju.
 - c. Uzlieciet kreisās puses pārsegu.

APKOPE

Savienotāja skrūves

PAZIŅOJUMS

Nepievelkot stiprinājumus līdz noteiktajam griezes
momentam, var radīt uzstādīto piederumu bojājumus.
(00508b)

1. Pēc 500 ceļā pavadītām jūdzēm ar uzstādītām sēdekļa
somām ir jāpārbauda savienotāja montāžas skrūvju griezes
moments. Pārbaudiet, lai zinātu, ka vajadzīgais griezes
moments ir saglabājies, bet, ja nepieciešams, pievelciet.
Pievelciet.

- a. Apakšējās, priekšējās savienotāja skrūves.
Griezes moments: 10,9–13,6 N·m (96–120 in-lbs)
- b. Sēdekļa somas kreisās puses kronšteina skrūve.
Griezes moments: 51,6–63,8 N·m (38–47 ft-lbs)
- c. Augšējās savienotāja skrūves.
Griezes moments: 28,5–36,6 N·m (21–27 ft-lbs)

Sēdekļa somas kopšana

Lietojiet Harley-Davidson Genuine Leather Dressing, kas ietilpst
sēdekļa somas komplektā, ievērojot ādas kopšanas komplekta
instrukcijas. Papildus kopšanas līdzeklis ir pieejams pie
Harley-Davidson izplatītāja (HD Daļas numurs 9826191V).