



KIT TAS-SADDLEBAG

INFORMAZZJONI ĠENERALI

Tabella 1. Informazzjoni Ġenerali

Kits	Ghodod sugġeriti	Livell ta' Hila fis-Sengħa ⁽¹⁾	Hin
90201558	Nuċċali tas-sigurtà, Torque Wrench	4	1 siegħa

(1) Meħtieġa għodda u metodu ta' teknika li jagħtu l-valur tal-issikkar għal mat-torque jew għodod u tekniki moderati oħra

KONTENUT TAL-KIT

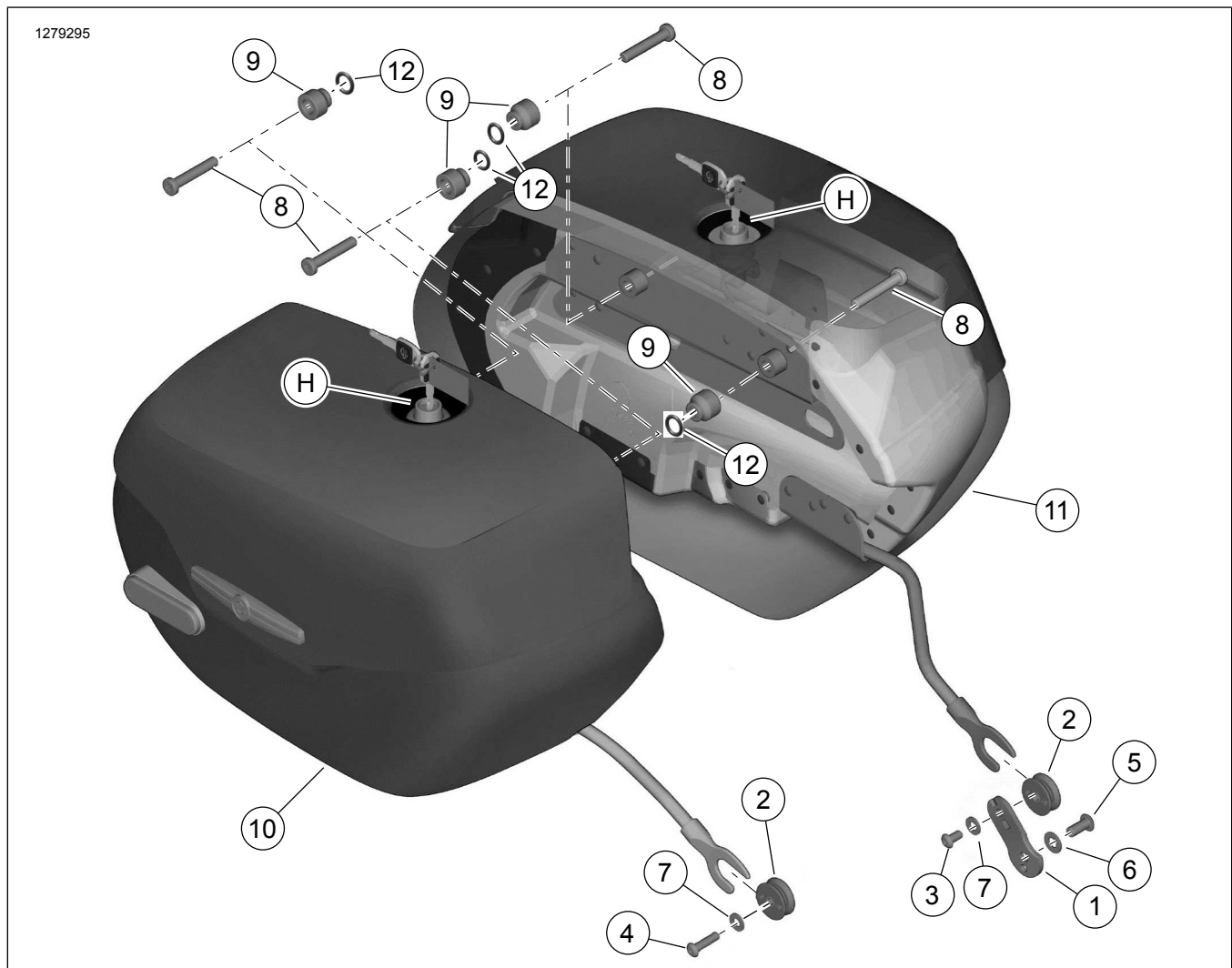


Figura 1. Kontenut tal-Kit: Kit tas-saddlebag

Tabella 2. Kontenut tal-Kit

<input checked="" type="checkbox"/>	Item	Kwantità	Deskrizzjoni	Nru. tal-Part	NOTI:
<input type="checkbox"/>	1		Bracket għall-punt tad-docking, t'isfel	90201764	
<input type="checkbox"/>	2		Punt tad-docking, t'isfel	90201524	
<input type="checkbox"/>	3		Kamin, sokit hex ras ta' buttuna, docking t'isfel ta' quddiem t'isfel	3540	10,9–13,6 N·m (96–120 in-lbs)
<input type="checkbox"/>	4		Kamin, sokit hex ras ta' buttuna, docking t'isfel ta' quddiem t'isfel	4016	10,9–13,6 N·m (96–120 in-lbs)
<input type="checkbox"/>	5		Kamin, sokit hex ras ta' buttuna tal-brekit tax-xellug	4097	51,6–63,8 N·m (38–47 ft-lbs)
<input type="checkbox"/>	6		Washer, sempliċi	6701	
<input type="checkbox"/>	7	2	Washer, sempliċi	6702	
<input type="checkbox"/>	8	4	Kamin, sokit Torx ras ta' buttuna, punt tad-docking ta' fuq	10200596	28,5–36,6 N·m (21–27 ft-lbs)
<input type="checkbox"/>	9	4	Spacer	90201669	
<input type="checkbox"/>	10		Saddlebag, RH Kit 90201558	90201559	
<input type="checkbox"/>	11		Saddlebag, LH Kit 90201558	90201560	
<input type="checkbox"/>	12		ċirku-O (4)	11159	
Oġġetti msemmija fit-test, imma mhux inkluzi fil-kit:					
<input checked="" type="checkbox"/>	H		Kit tal-qafra ta' sostituzzjoni, saddlebag (jinkludi sett ta' żewġ ċwiewet), Kit 90201558A biss	90300137	

NOTA

Ivverifika li l-kontenuti kollha huma preżenti fil-kitt qabel tinstalla jew tneħhi l-oġġetti mill-vettura.

ĠENERALI

Mudelli

Għal informazzjoni dwar l-installazzjoni tal-mudell, ara l-Katalogu tal-Bejgħ P&A jew is-sezzjoni tal-Parts u l-Accessorji fuq www.harley-davidson.com (Ingliz biss).

Kun żgur li qed tuża l-verżjoni l-aktar kurrenti tal-folja tal-istruzzjonijiet li hija disponibbli fuq www.harley-davidson.com/isheets

Ikkontattja Ċentru għall-Appoġġ tal-Klijenti tal-Harley-Davidson fuq 1-800-258-2464 (L-Istati Uniti biss) jew 1-414-343-4056.

Ftīgiet tal-Installazzjoni

LOCTITE 243 MEDIUM STRENGTH THREADLOCKER AND SEALANT (BLUE) (99642-97) huwa meħtieġ biex issir installazzjoni korretta ta' dan il-kit.

▲ TWISSIJA

Is-sigurtà tas-sewwieq u l-passiġġieri jiddependu fuq l-installazzjoni korretta ta' dan il-kit. Uża l-proċeduri ta' fuq il-manwal tas-srvce kif xieraq. Jekk il-proċedura mhijiex fi hdan l-kapaċitajiet tiegħek jew m'għandekx l-għodda korretta, halli aġent tal-Harley-Davidson iwettaq l-installazzjoni hu. Operazzjoni mhux xierqa ta' dan il-kit tista' twassal għal mewt jew korrimment serju. (00333b)

NOTA

Din il-folja tal-istruzzjonijiet tagħmel referenza għall-informazzjoni tal-manwal tas-servizz. Il-Manwal tas-servizz għall-mudell tal-mutur tiegħek huwa meħtieġ għal din l-installazzjoni u jista' jinkiseb mingħand aġent ta' Harley Davidson.

Kontenut tal-Kit

Ara Figura 1 u Tabella 2 .

▲ TWISSIJA

Taqbiż il-kapaċità tal-piż tas-saddlebag. Poġġi piż ugwali f'kull saddlebag. Toqol żejjed fuq is-saddlebags jista' jikkawża telf tal-kontroll, li jista' jwassal għal mewt jew korrimment serju. (00383a)

NOTA

Il-kapaċità ta' piż massimu f'kull saddlebag hi ta' 6,8 kg (15 lb)

IPPREPARA

▲ TWISSIJA

Biex tevita milli l-magna tixgħel b'mod aċċidentali, li jista' jikkawża mewt jew korrimment serju, skonnnettja l-fuż ewlieni qabel ma tipproċedi. (00251b)

1. Ara l-manwal tas-service u imxi mal-istruzzjonijiet moghtija:

- Neħni l-cover tan-naħa tax-xellug.
- Neħni l-fjus prinċipali.
- Neħni l-exhaust.

INSTALLA

Installa n-Naħa tax-Xellug

AVVIŻ

lċekkja li l-frejms tas-saddlebag huma poġġuti kompletament u ssikkati sew b'hardware tal-immuntar. Nuqqas milli tagħmel hekk jista' jirriżulta li s-saddlebags jinħallu u/jew issirilhom il-ħsara fuqhom. (00171b)

1. Ara Figura 2 . Installa l-grommet tal-punt tad-docking tan-naħa tax-xellug.

- Ippożizzjona l-brekit tal-punt tad-docking (6) fuq il-frejms.
- Installa l-washer (3) u l-vit (2).
- Applika t-threadlock mal-vit.

LOCTITE 243 MEDIUM STRENGTH
THREADLOCKER AND SEALANT (BLUE)
(99642-97)

- Installa l-vit. Issikka.
Momentum: 52–64 N·m (38–47 ft-lbs) *Saddlebag tax-xellug vit tal-brekit tal-immuntar tal-ġenb*

- Qabbad in-nubs (1) tal-grommet tal-punt tad-docking (1) mat-toqob fuq l-brekit tal-immuntar.

- Installa l-washer (5) fuq il-vit (4).

- Applika t-threadlock mal-vit.

LOCTITE 243 MEDIUM STRENGTH
THREADLOCKER AND SEALANT (BLUE)
(99642-97)

- Installa l-vit. Issikka.

Momentum: 10,9–13,6 N·m (96–120 **in-lbs**)
Saddlebag tax-xellug vit tal-grommet tal-brekit tal-immuntar tal-ġenb

2. Installa s-saddlebag.

- Ippożizzjona l-virga tad-docking (7) fuq il-grommet tal-punt tad-docking (1).
- Mexxi l-viti (10) għal ġot-toqob fis-saddlebag (11).
- Installa l-ispacers (9) u ċ-crieki-O (8).
- Applika t-threadlock mal-viti (10).

LOCTITE 243 MEDIUM STRENGTH
THREADLOCKER AND SEALANT (BLUE)
(99642-97)

- Allinja l-viti fuq is-saddlebag bit-toqob fuq appoġġ tal-fender. Installa u ssikka.

Momentum: 28–37 N·m (21–27 ft-lbs) *Saddlebag vit*

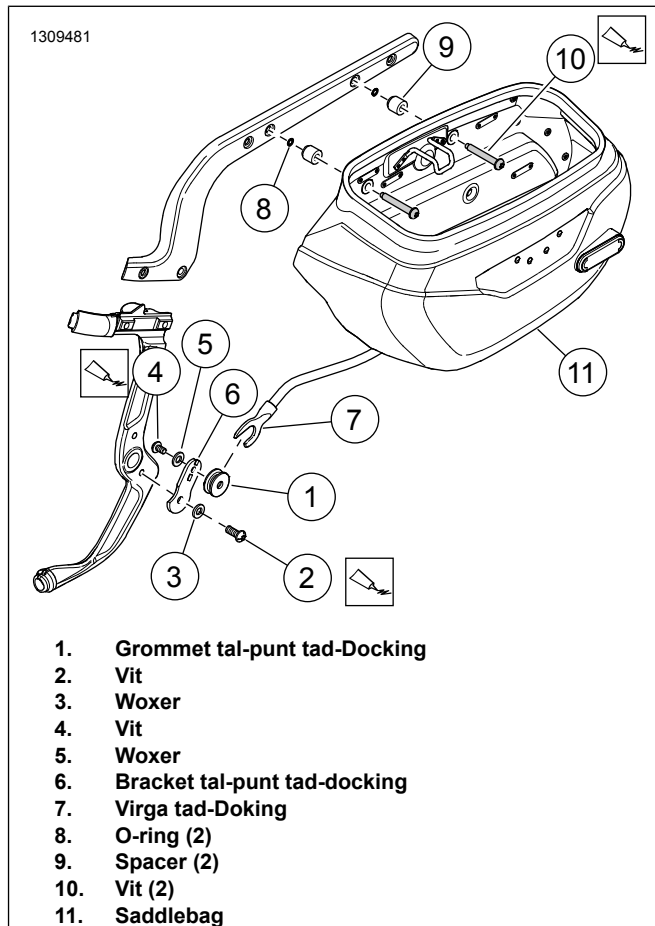


Figura 2. Immuntar tas-saddlebag (naħa tax-xellug)

Installa n-Naħa tal-Lemin

1. Ara Figura 3 . Installa l-grommet tal-punt tad-docking tan-naħa tal-lemin.

- Qabbad in-nubs tal-grommet tal-punt tad-docking (4) mat-toqob fuq l-brekit tal-appoġġ tal-exhaust (1).

- Installa l-washer (3) u l-vit (2).

- Applika t-threadlock mal-vit.

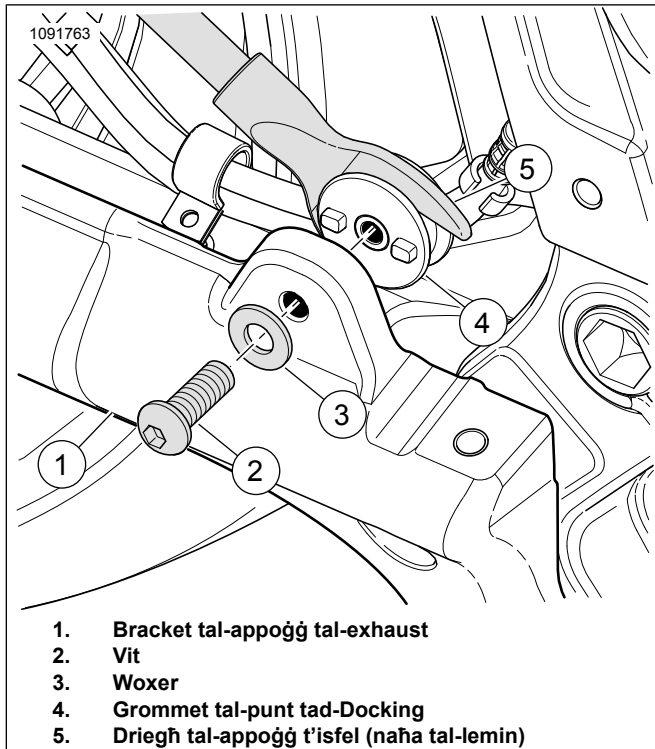
LOCTITE 243 MEDIUM STRENGTH
THREADLOCKER AND SEALANT (BLUE)
(99642-97)

- Installa l-vit. Issikka.

Momentum: 10,9–13,6 N·m (96–120 **in-lbs**)
Saddlebag tal-lemin vit tal-grommet tal-punt tad-docking tal-ġenb

2. Lesti milli tinstalla n-naħa tal-lemin billi timxi fuq pass 2 f'installa in-Naħa tax-Xellug.

- c. Viti tal-punt tad-docking tan-naħa ta' fuq.
Momentum: 28,5–36,6 N·m (21–27 ft-lbs)



1. Bracket tal-appoġġ tal-exhaust
2. Vit
3. Woxer
4. Grommet tal-punt tad-Docking
5. Driegħ tal-appoġġ t'isfel (naħa tal-lemin)

Figura 3. Immonta d-Docking (naħa tal-lemin)

Kura tas-Saddlebag

Applika l-Harley Davidson Genuine Leather Dressing (prodott Ġenwin ta' HD għall-Kura tal-Ġilda) li hu inkluż mas-saddlebag skont l-istruzzjonijiet fil-kit tal-kura tal-ġilda. Vazetti addizzjonali huma disponibbli mingħand negozjant ta' Harley-Davidson (HD Part Numru 9826191V).

LESTI

NOTA

Ivverifika li l-iswiċċ taċ-ċavetta tal-ignixin/tad-dawl qiegħed fil-pożizzjoni OFF qabel tinstalla l-fjus prinċipali.

1. Ara l-manwal tas-service u imxi mal-istruzzjonijiet mogħtija:
 - a. Installa l-exhaust.
 - b. Installa l-fjus prinċipali.
 - c. Installa l-cover tan-naħa tax-xellug.

MANUTENZJONI

Viti tal-Punt tad-Docking

AVVIŻ

Nuqqas milli tissikka l-hardware għat-torque speċifika jista' jwassal għal ħsara fl-aċċessorju installat. . (00508b)

1. Wara 500 mil ta' użu fit-triq bis-saddlebags installati, ikun meħtieġ li jiġi vverifikat it-torque fuq il-viti ta' muntaġġ tal-punt tad-docking. Iċċekkja u kun żgur li jiġi mimimum t-torque tajjeb u ssikka l-viti jekk meħtieġ. Issikka.
 - a. Viti tal-punt tad-docking tan-naħa t'isfel.
Momentum: 10,9–13,6 N·m (96–120 in-lbs)
 - b. Vit tal-brekit tas-saddlebag tan-naħa tax-xellug.
Momentum: 51,6–63,8 N·m (38–47 ft-lbs)