



# INSTRUCTIONS

J06777

2020-01-14



## KIT DE CONVERSION DE REPOSE-PIEDS

### INFORMATIONS GÉNÉRALES

Tableau 1. Informations générales

Kits	Outils suggérés	Niveau de compétence <sup>(1)</sup>	Heure
50501642	Lunettes de protection, clé dynamométrique, outil pour pince de retenue en E		1 heure

(1) Serrer au couple de serrage ou utiliser d'autres outils et techniques modérés nécessaires

### CONTENU DU KIT

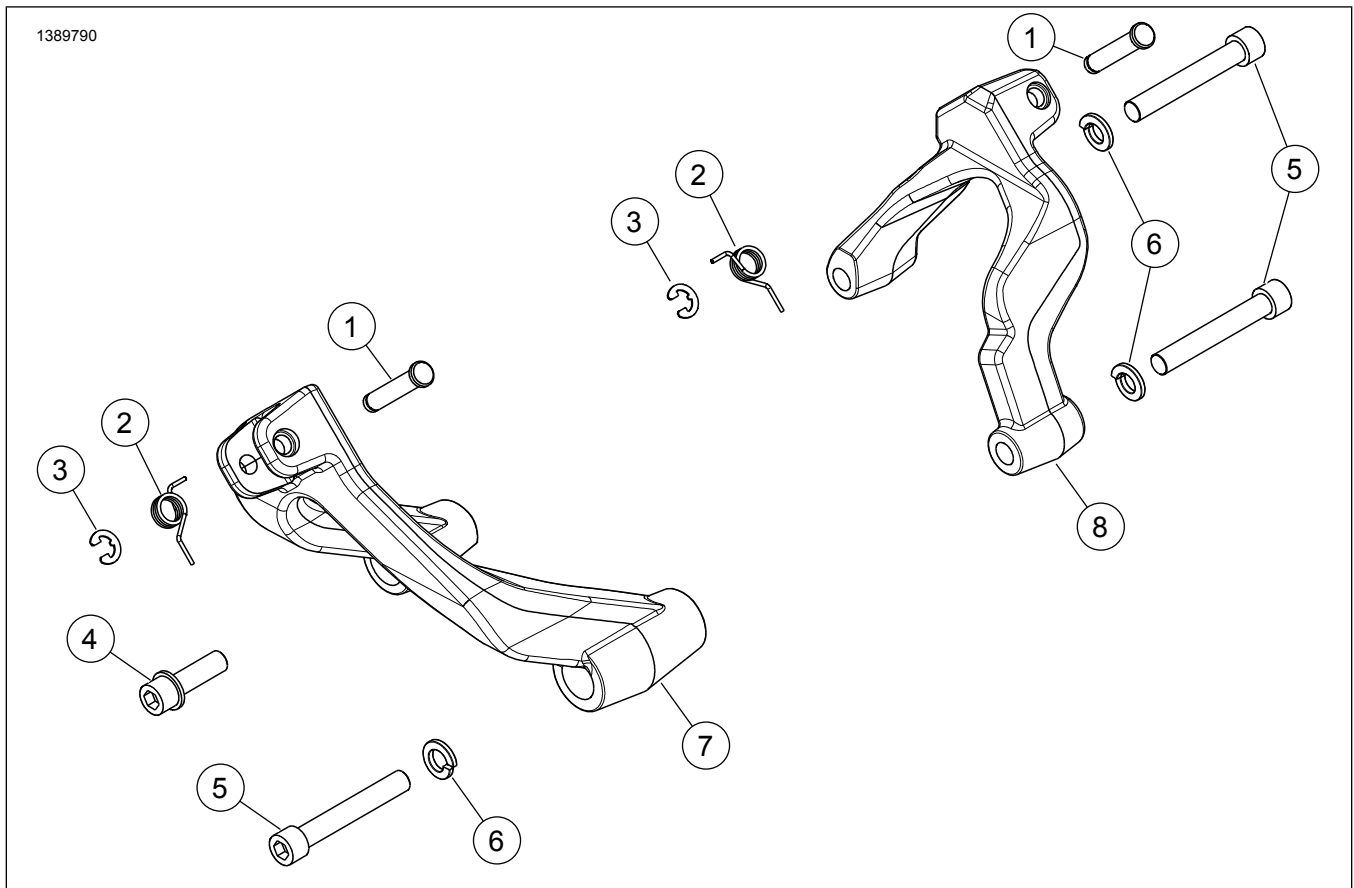


Figure 1. Contenu du kit : Composants du kit de conversion de repose-pieds

**Tableau 2. Contenu du kit : Composants du kit de conversion de repose-pieds**

<input checked="" type="checkbox"/>	Ar-ticle	Qté	Description	No de pièce/No de référence	Remarques
<input type="checkbox"/>	1	2	Axe de chape	50500702	
<input type="checkbox"/>	2	2	Ressort	50500703	
<input type="checkbox"/>	3	2	Pince de retenue en E	50500701	
<input type="checkbox"/>	4	1	Vis, noir	4688	
<input type="checkbox"/>	5	3	Vis	10200429	
<input type="checkbox"/>	6	3	Rondelle de blocage	7038	
<input type="checkbox"/>	7	1	Support, support de repose-pied de droite, noir	50501698	
<input type="checkbox"/>	8	1	Support, support de repose-pied de gauche, noir	50501701	

**REMARQUE**

Vérifier que tout le contenu est présent dans le kit avant d'installer ou de supprimer des éléments du véhicule.

- avec un accès par abonnement pour la plupart des modèles 2001 et ultérieurs dans le portail d'information sur le service H-D. Pour plus de renseignements, consulter la foire aux questions concernant les abonnements.

## GÉNÉRALITÉS

### Modèles

Pour plus d'informations concernant la configuration des modèles, consultez le catalogue de vente au détail des pièces et accessoires ou la section Pièces et accessoires de [www.harley-davidson.com](http://www.harley-davidson.com) (disponible en anglais uniquement).

Assurez-vous que vous utilisez la plus récente version de la fiche d'instructions. Elle est disponible à : [www.harley-davidson.com/isheets](http://www.harley-davidson.com/isheets)

Communiquer avec le Centre de soutien aux clients Harley-Davidson au 1-800-258-2464 (États-Unis seulement) ou au 1-414-343-4056.

### Exigences d'installation

OUTIL À E-CLIP (N° DE PIÈCE : HD-52369)

**▲ AVERTISSEMENT**

**La sécurité du conducteur et de ses passagers dépend de l'installation correcte de ce kit. Suivez les procédures appropriées se trouvant dans le manuel d'entretien. Si vous n'avez pas les compétences nécessaires pour respecter ces procédures ou si vous n'avez pas les bons outils, demandez à un concessionnaire Harley-Davidson d'effectuer l'installation. Une mauvaise installation de ce kit peut entraîner la mort ou des blessures graves. (00333b)**

**REMARQUE**

Cette fiche d'instructions fait référence aux informations du manuel d'entretien. Un manuel d'entretien de l'année et du modèle de la motocyclette concernée est requis pour cette installation et peut être obtenu :

- auprès d'un concessionnaire Harley-Davidson.

### RETRAIT

1. Retirer les repose-pieds de droite et de gauche et les supports de montage. Consultez le manuel d'entretien.

### INSTALLATION

#### CÔTÉ DROIT

1. Voir la Figure 2. Positionner le support de commande avant droit (1).
2. Installer la vis avant (3) et la rondelle de blocage (2). Serrer.  
Couple : 48,8–56,9 N·m (36–42 ft-lbs)
3. Installer la vis arrière (4). Serrer.  
Couple : 48,8–56,9 N·m (36–42 ft-lbs)
4. Voir la Figure 4. Insérer la patte courte du ressort (1) dans le trou du repose-pied (3).

**REMARQUE**

Voir la Figure 3. En réalisant l'étape suivante, vérifier que le ressort est positionné à l'intérieur du repose-pied.

5. Aligner la patte longue du ressort (1) avec le trou du support du repose-pied et l'insérer.
6. Faites pivoter le repose-pied (3) pour le positionner dans l'œillet de suspension et insérez la goupille (4) dans ce dernier, dans le repose-pied (3) et dans le ressort (1).
7. Installer la pince de retenue en E (2).

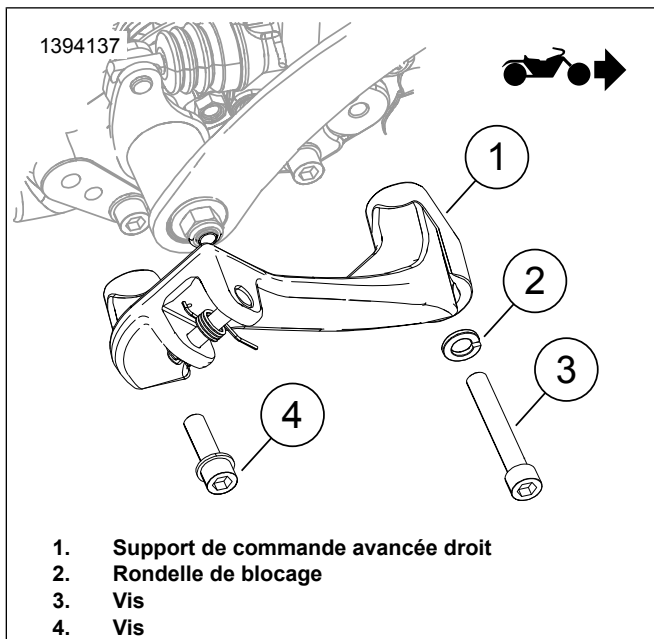


Figure 2. Commande avancée droite

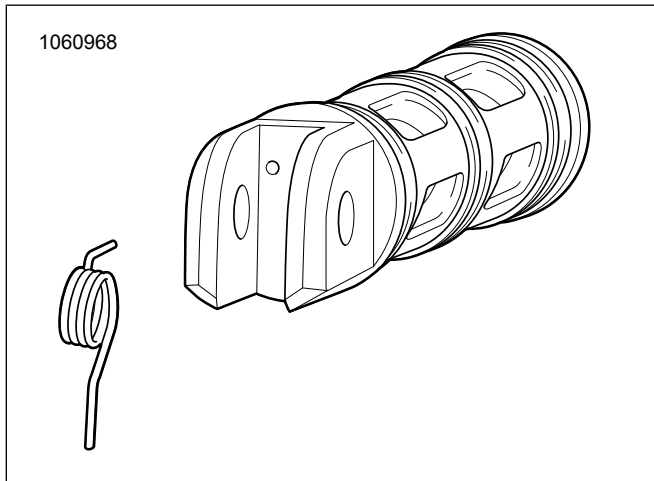


Figure 3. Ressort de torsion

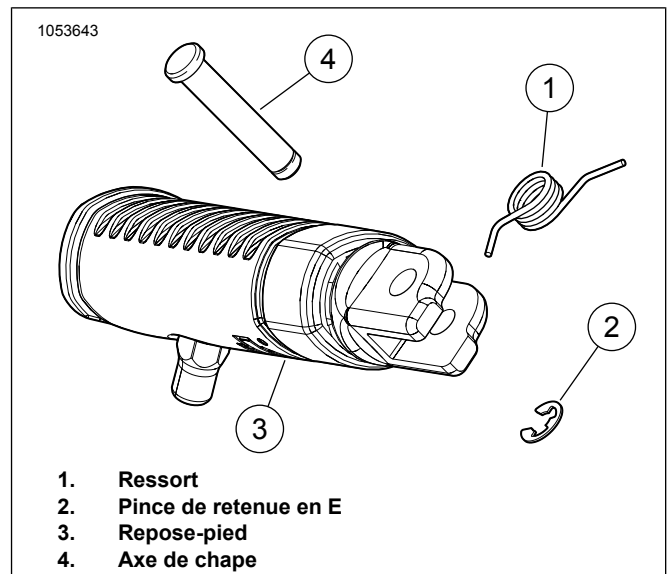


Figure 4. Installation du ressort de torsion du repose-pied conducteur

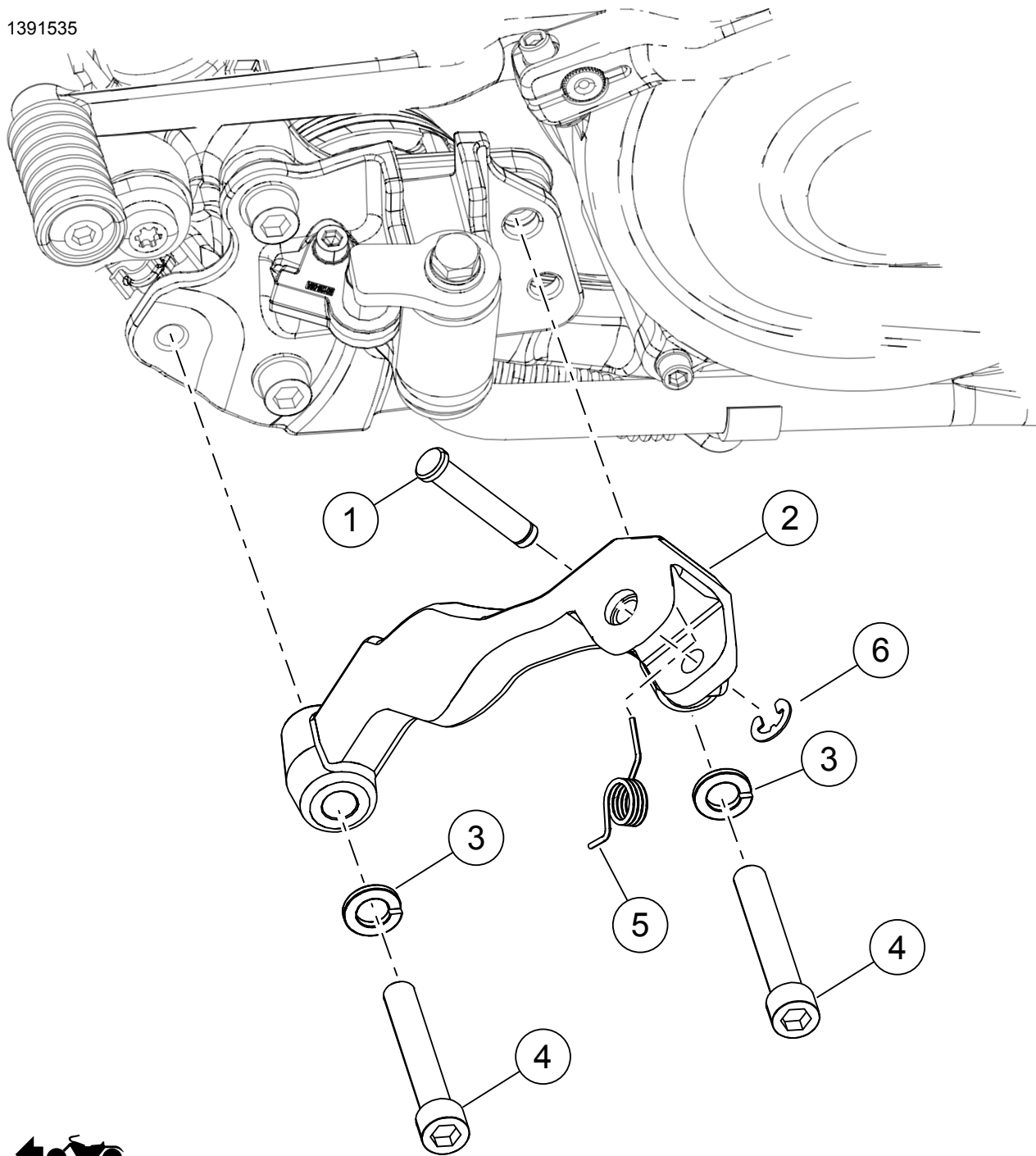
## CÔTÉ GAUCHE

1. Voir la Figure 5. Positionner le support de commande avant gauche (2).
2. Installer les vis (4) et les rondelles (3). Serrer.  
Couple : 48,8–56,9 N·m (36–42 ft-lbs)
3. Insérer la patte courte du ressort (5) dans le trou du repose-pied (2).

### REMARQUE

*En réalisant l'étape suivante, vérifiez que le ressort est positionné à l'intérieur du repose-pied.*

4. Aligner la patte longue du ressort (5) avec le trou du support du repose-pied et l'insérer.
5. Faire pivoter le repose-pied pour le positionner dans l'axe de chape et insérer la goupille (1) dans l'axe, dans le repose-pied et dans le ressort (5).
6. Installer la pince de retenue en E (6).



- 1. Axe de chape
- 2. Support, support de repose-pied de gauche
- 3. Rondelles

- 4. Vis
- 5. Ressort
- 6. Pince de retenue en E

Figure 5. Commande avant de gauche