



INSTRUCTIONS

J06777

2020-01-14



KIT DE CONVERSION MARCHÉ-PIED VERS REPOSE-PIED

INFORMATIONS GÉNÉRALES

Tableau 1. Informations générales

Kits	Outils suggérés	Niveau de compétence ⁽¹⁾	Durée
50501642	Lunettes de protection, clé dynamométrique, outil pour agrafes en E		1 heure

(1) Le serrage au couple de serrage ou l'utilisation d'autres outils et techniques modérés est nécessaire

CONTENU DU KIT

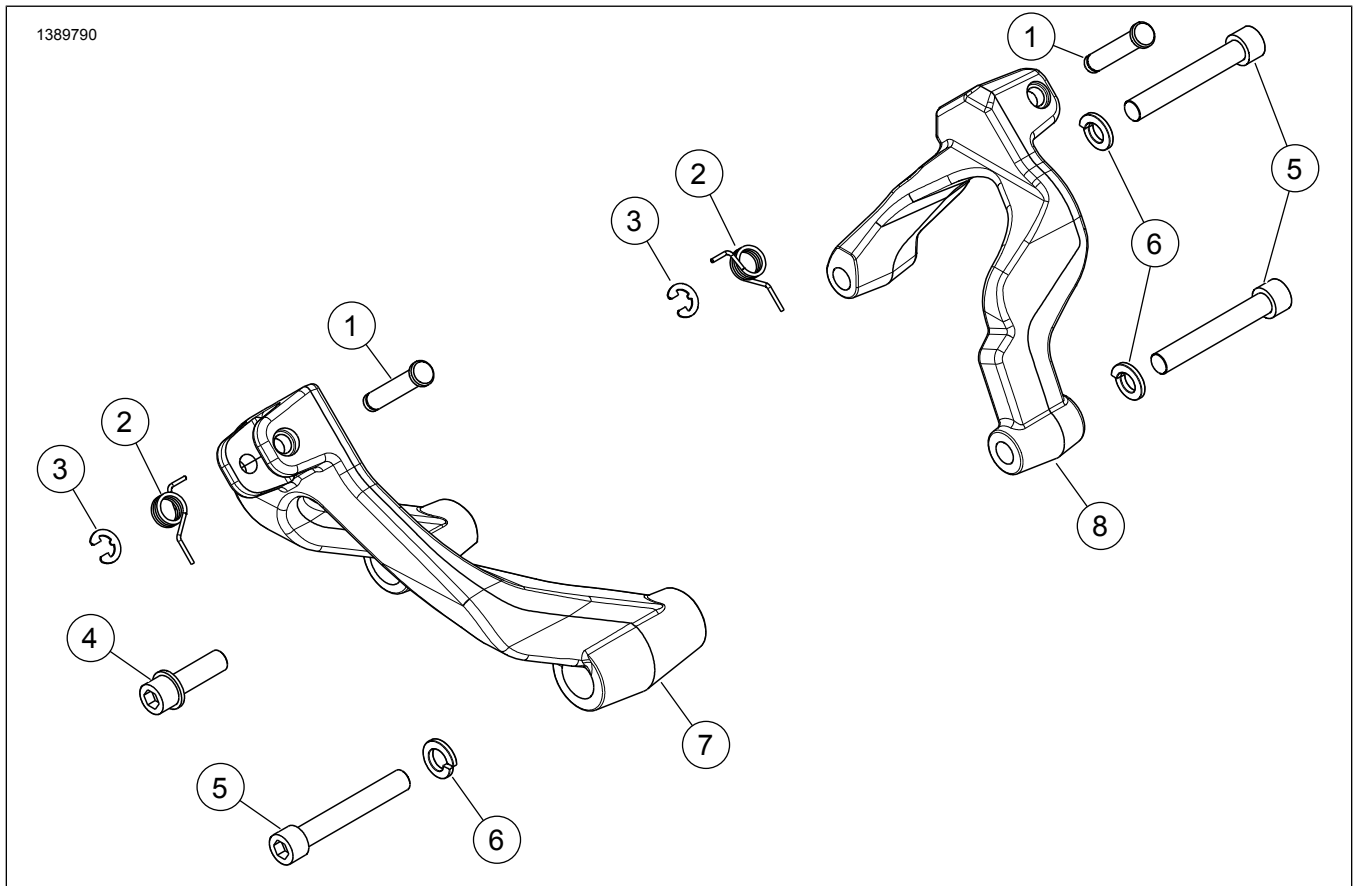


Figure 1. Contenu du kit : Composants du kit de conversion marché-pied vers repose-pied

Tableau 2. Contenu du kit : Composants du kit de conversion marche-pied vers repose-pied

<input checked="" type="checkbox"/>	Ar-ticle	Qté	Description	No de pièce	Notes
<input type="checkbox"/>	1	2	Axe de chape	50500702	
<input type="checkbox"/>	2	2	Ressort	50500703	
<input type="checkbox"/>	3	2	Attache en E	50500701	
<input type="checkbox"/>	4	1	Vis noire	4688	
<input type="checkbox"/>	5	3	Vis	10200429	
<input type="checkbox"/>	6	3	Rondelle-frein	7038	
<input type="checkbox"/>	7	1	Support, monture de repose-pied droit, noir	50501698	
<input type="checkbox"/>	8	1	Support, monture de repose-pied gauche, noir	50501701	

REMARQUE

Vérifier que tous les éléments du kit sont présents avant d'installer ou de déposer des éléments du véhicule.

- Portail d'informations techniques H-D (SIP), accès par abonnement disponible pour la plupart des modèles 2001 et plus récents. Pour plus d'informations voir les Questions fréquemment posées (FAQ) sur les abonnements .

GÉNÉRALITÉS

Modèles

Pour obtenir des informations sur le choix du modèle, consulter le catalogue de Vente au Détail P&A ou la section Parts and Accessories (Pièces et accessoires) sur le site www.harley-davidson.com (en anglais uniquement).

Assurez-vous que la version la plus récente de la feuille d'instructions est utilisée. Version disponible à : www.harley-davidson.com/isheets

Contactez le Harley-Davidson Customer Support Center au 1-800-258-2464 (États-Unis uniquement) ou 1-414-343-4056.

Exigences relatives à la pose

E-CLIP TOOL (OUTIL D'ATTACHE EN E) (N° DE PIÈCE : HD-52369)

▲ AVERTISSEMENT

La sécurité du conducteur et du passager dépend de la pose correcte de ce kit. Suivre les procédures du manuel d'entretien approprié. Si l'opérateur ne possède pas les compétences requises ou les outils appropriés pour effectuer la procédure, la pose doit être confiée à un concessionnaire Harley-Davidson. Une pose incorrecte de ce kit risque de causer la mort ou des blessures graves. (00333b)

REMARQUE

Cette fiche d'instructions renvoie aux informations du manuel d'entretien. Un manuel d'entretien correspondant à l'année modèle de la moto est nécessaire pour ce montage. Il est disponible auprès des sources suivantes :

- Contacter un concessionnaire Harley-Davidson.

DÉPOSE

1. Déposer les marchepieds côté gauche et droit ainsi que les supports de montage. Consulter le manuel d'entretien.

POSE

CÔTÉ DROIT

1. Voir la figure 2. Positionner le support de commande avancée droit (1).
2. Installer la vis avant (3) et la rondelle-frein (2). Serrer.
Couple : 48,8–56,9 N·m (36–42 ft-lbs)
3. Installer la vis arrière (4). Serrer.
Couple : 48,8–56,9 N·m (36–42 ft-lbs)
4. Voir la figure 4. Insérer la branche courte du ressort (1) dans le trou du repose-pied (3).

REMARQUE

Voir la figure 3. En exécutant l'étape suivante, vérifier que le ressort est placé à l'intérieur du marche-pied.

5. Aligner la branche longue du ressort (1) sur le trou de la la monture du repose-pied et insérer.
6. Faire pivoter l'appui-pied (3) en position dans la chape et insérer la goupille (4) à travers la chape, l'appui-pied (3) et le ressort (1).
7. Poser l'attache en E (2).

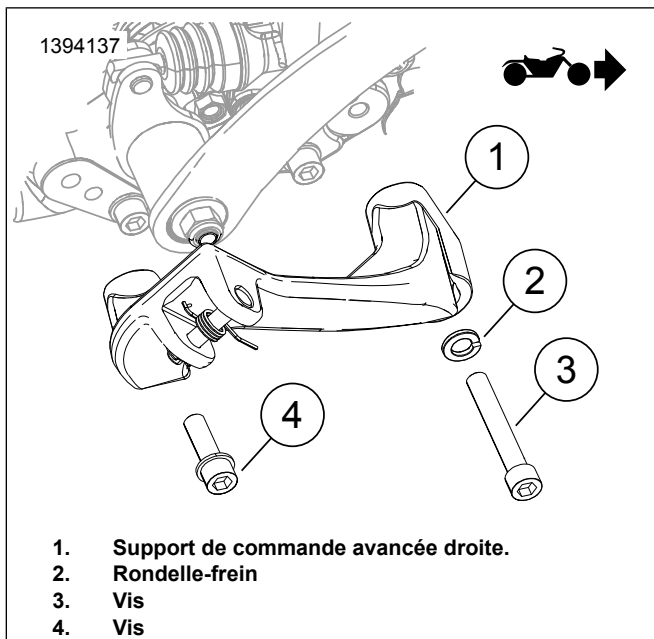


Figure 2. Commande avancée droite

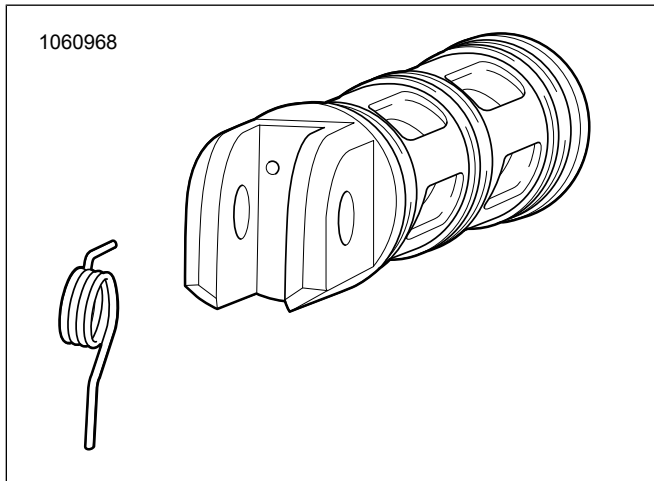


Figure 3. Ressort de torsion

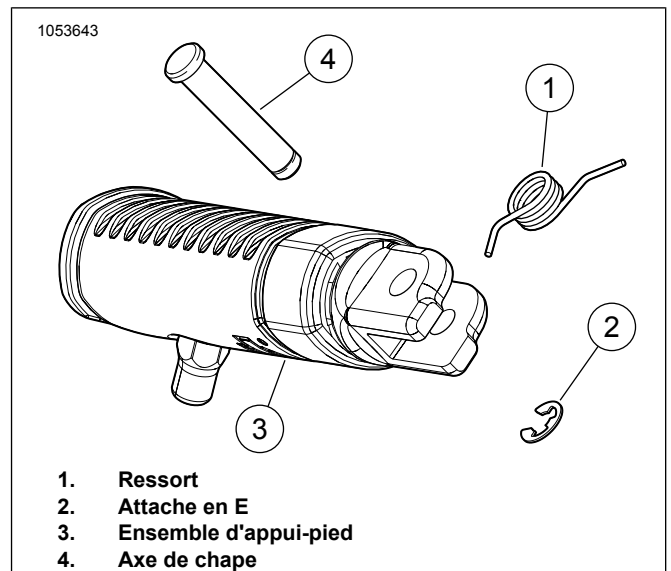


Figure 4. Pose du ressort de torsion d'appui-pied conducteur

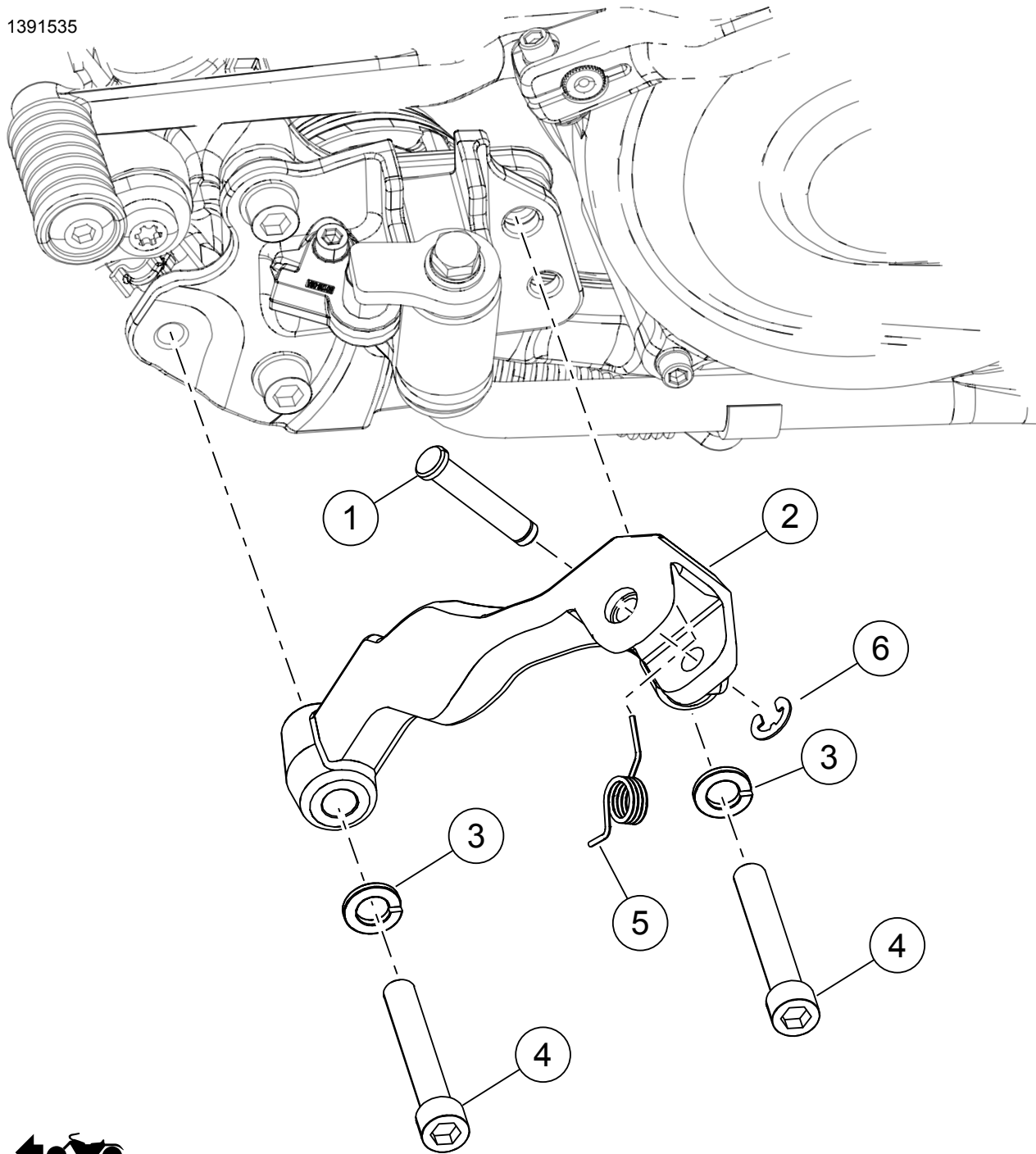
CÔTÉ GAUCHE

1. Voir la figure 5. Positionner le support de la commande avancée gauche (2).
2. Installer les vis (4) et les rondelles-frein (3). Serrer.
Couple : 48,8–56,9 N·m (36–42 ft-lbs)
3. Insérer la branche courte du ressort (5) dans le trou du repose-pied (2).

REMARQUE

Lors de la réalisation de l'étape suivante, vérifier que le ressort est placé à l'intérieur de l'appui-pied.

4. Aligner la branche longue du ressort (5) sur le trou de la monture du repose-pied et insérer.
5. Faire pivoter le repose-pied pour le placer correctement dans la chape, puis insérer l'axe (1) à travers la chape, le repose-pied (5) et le ressort (1).
6. Poser l'attache en E (6).



- 1. Axe de chape
- 2. Support, monture de repose-pied gauche
- 3. Rondelles-frein

- 4. Vis
- 5. Ressort
- 6. Attache en E

Figure 5. Commande avancée gauche