



## SARKAS/LÁBUJJAS VÁLTÓKARKÉSZLET

### ÁLTALÁNOS TUDNIVALÓK

#### Készlet száma

Sarkas/lábujjas váltókarkészletek:

33600164, 33600165, 33600166

Csak lábujjas váltókarkészletek:

33600167, 33600168, 33600169

Csak sarkas váltókarkészletek:

33600224, 33600314

#### Modellek

A felszereléssel kapcsolatos tájékoztatásért lásd a P&A kiskereskedelmi katalógust vagy a [www.harley-davidson.com](http://www.harley-davidson.com) Parts and Accessories (Alkatrészek és tartozékok) részét (amely kizárólag angol nyelven áll rendelkezésre).

#### Szerelési követelmények

A megfelelő felszereléshez sarkas és lábujjas taposókra lehet szükség. Nézz utána a kiskereskedelmi alkatrész-katalógusban vagy a [www.harley-davidson.com](http://www.harley-davidson.com) Parts and Accessories (alkatrészek és tartozékok) részében (csak angolul)

#### ▲ FIGYELEM

**A motoros és az utas biztonsága a készlet megfelelő beszerelésétől függ. Alkalmazza a szervizkézikönyvben ismertetett megfelelő eljárást. Ha nem áll módjában elvégezni az eljárást, vagy ha nem rendelkezik a megfelelő szerszámokkal, akkor a beszerelést végeztesse el Harley-Davidson-márkakereskedésben. A készlet nem megfelelő módon való beszerelése súlyos, akár végzetes személyi sérülést is okozhat. (00333b)**

#### MEGJEGYZÉS

*Ez az útmutatólap a szervizkézikönyv információin alapul. A szereléshez az adott motorkerékpár-modellhez való szervizkézikönyv is szükséges, amely a Harley-Davidson-márkakereskedésekben kapható.*

#### A készlet tartalma

Lásd Ábra 2 , Ábra 3 , Ábra 4 és Táblázat 1 .

#### GYÁRI VÁLTÓKAR ELTÁVOLÍTÁSA

##### Gyári váltókar eltávolítása (CSAK sarkas)

Azért biztosítjuk a váltókart lábujjas/sarkas, illetve csak sarkas kivitelben, mert a gyári váltókar hornyos tengelyére csak egy váltókart lehet szerelni. A gyári váltókar helyes eltávolítására, valamint a készletben biztosított váltókar beszerelésére vonatkozó utasításokat a szervizkézikönyvben találod.

Jegyezd fel a lábujjas váltókar felszerelési szögét. Ez alapján fogod felszerelni az új lábujjas váltókart.

#### Lábujjas váltókészletek

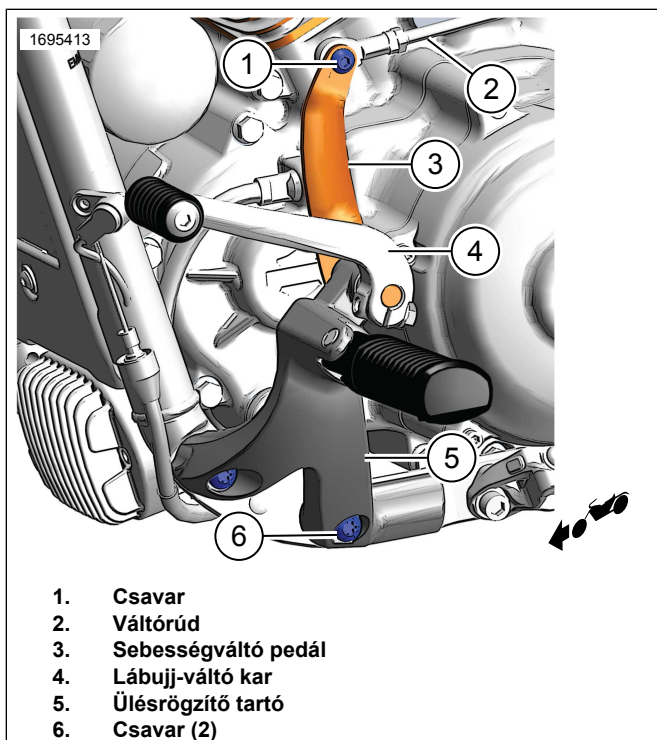
1. Lásd: 3. ábra. Távolítsa el a Eredeti berendezés (OE) sebességváltó kart. Lásd a szervizkézikönyvet.
2. Szerelje fel a lábujj-váltókart (1) a hornyos tengelyre, gondoskodva róla, hogy a kar szöge megegyezzen a korábban eltávolított gyári lábujj-váltókaréval.
3. Amikor a lábujj-váltókart megfelelő szögben fel lett szerelve, hajtson bele egy imbuszcsavart (4), és szorítsa meg a szervizkézikönyvben megadott nyomatékkal.

#### Sarok-/lábujj-váltókészletek

1. Lásd: 1. ábra. Távolítsa el OE a lábujj-váltókart (4) a sebességváltó hornyos tengelyéről (3).
2. Távolítsa el a OE váltókart (3) a váltórúdról (2).
3. Távolítsa el a OE váltókart (3) a rögzítőkonzról (5). Tegye félre az O-gyűrűt és a műanyag távtartót.
4. Távolítsa el a két csavart (6) a motoros lábtartó konzoljáról a vázon. Tedd félre a csavarokat.
5. Lásd: 2. ábra. Szerelje be az OE O-gyűrűket és a műanyag távtartót az új sebességváltó karba (1).
6. Lásd: 1. ábra. Szerelje fel az új váltókart (3) a rögzítőkonzorra (5).
7. Kenje be a korábban eltávolított csavarokat (6) menetrögzítővel.  
Fogyóeszköz: LOCTITE 243 MEDIUM STRENGTH THREADLOCKER AND SEALANT (kék menetrögzítő, közepes erejű) (99642-97)
8. Nyomatékcsavarak (6). Húzza meg.  
Nyomaték: 54–61 N·m (40–45 ft-lbs)
9. Szerelje be az új sebességváltó kart (3) a váltórúdba (2). Szorítsd meg a csavart (6). Lásd a szervizkézikönyvet.
10. Lásd: 2. ábra. Szerelje a lábujj-váltókart (2) a hornyos tengelyre a kívánt szögben.
  - a. Nyomatékcsavarak (4). Húzza meg.  
Nyomaték: 12,2–16,3 N·m (9–12 ft-lbs)

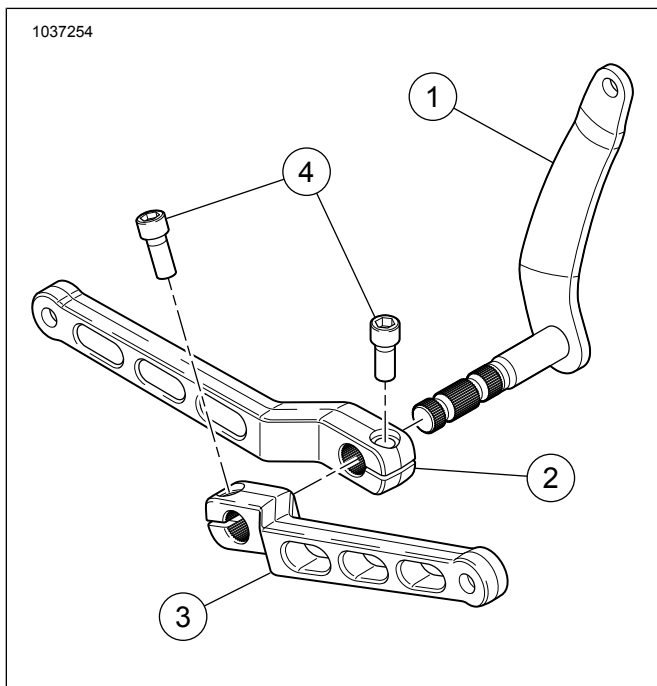
11. Lásd: 2. ábra. Szerelje be a sarokváltó kart (3) a kívánt szögben a kifonódott tengelyhez.

- a. Nyomatékcsavarok (4). Húzza meg.  
Nyomaték: 12,2–16,3 N·m (9–12 ft·lbs)

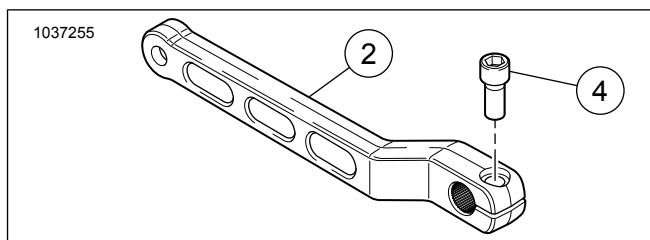


Ábra 1. Lábtartó

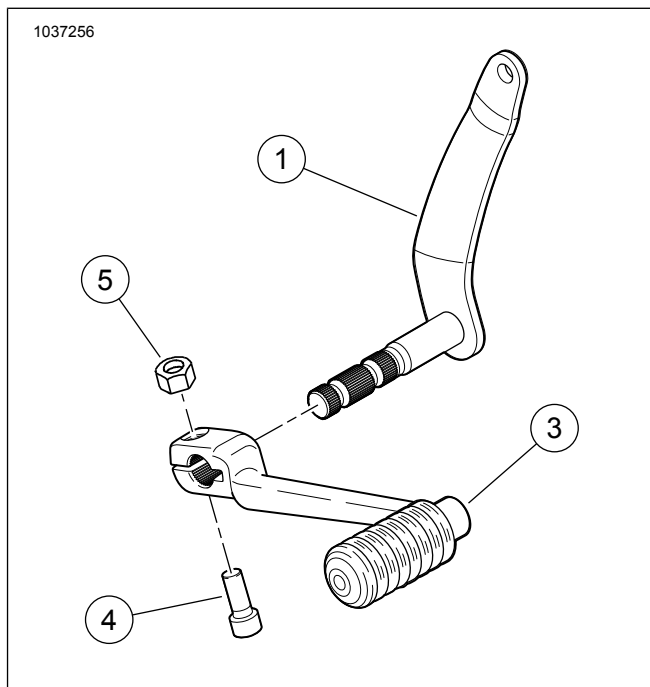
## SZERVIZELHETŐ ALKATRÉSZEK



Ábra 2. Sarkas/lábujjas váltókészlet



Ábra 3. Lábujjas váltókészlet



Ábra 4. Sarkas váltókészlet

Táblázat 1. Szervizelhető alkatrészek táblázata

Készlet	Tétel	Leírás (mennyiség)	Cikkszám
33600164 sz. készlet	1	Sebességváltó pedál	Külön nem kapható
	2	Váltókar, lábujj-, Billet stílusú (krómozott)	Külön nem kapható
	3	Váltókar, sarok-, Billet stílusú (krómozott)	Külön nem kapható
	4	Imbuszcsoncsavar (2)	94332-91T
33600165 sz. készlet	1	Sebességváltó pedál	Külön nem kapható
	2	Váltókar, lábujj-, Billet stílus (fekete)	Külön nem kapható
	3	Váltókar, sarok-, Billet stílus (fekete)	Külön nem kapható
	4	Imbuszcsoncsavar (2)	94332-91T
33600166 sz. készlet	1	Sebességváltó pedál	Külön nem kapható
	2	Váltókar, lábujj-, Billet stílus (vágott élű)	Külön nem kapható
	3	Váltókar, sarok-, Billet stílus (vágott élű)	Külön nem kapható
	4	Imbuszcsoncsavar (2)	94332-91T
33600167 sz. készlet	2	Váltókar, lábujj-, Billet stílusú (krómozott)	Külön nem kapható
	4	Imbuszcsoncsavar	94332-91T
33600168 sz. készlet	2	Váltókar, lábujj-, Billet stílus (fekete)	Külön nem kapható
	4	Imbuszcsoncsavar	94332-91T
33600169 sz. készlet	2	Váltókar, lábujj-, Billet stílus (vágott élű)	Külön nem kapható
	4	Imbuszcsoncsavar	94332-91T
33600224, 33600314 sz. készletek	1	Sebességváltó pedál	Külön nem kapható
	3	Váltókar, sarok-	Külön nem kapható
	4	Imbuszcsoncsavar	10200350
	5	Záróanya	7686