



MGA KIT NG HEEL/TOE SHIFT LEVER

PANGKALAHATAN

Numero ng Kit

Mga Kit ng Heel/Toe Shift Lever:

33600164, 33600165, 33600166

Mga Kit ng Toe Shift Lever Lamang:

33600167, 33600168, 33600169

Kit ng Heel Shift Lever Lamang:

33600224, 33600314

Mga Modelo

Para sa impormasyon tungkol sa pagiging sukat sa modelo, tingnan ang P&A Retail Catalog o ang seksyon ng Mga Piyesa at Accessory ng www.harley-davidson.com (English lamang).

Mga Kinakailangan sa Pagkakabit

Maaaring mangailangan ng mga heel at toe shift peg para sa tamang pagkakabit. Sumangguni sa P&A Retail na Katalogo o seksyon ng Mga Piyesa at Accessory ng www.harley-davidson.com (Ingles lamang)

▲ BABALA

Ang kaligtasan ng nagmamaneho at pasahero ay nakasalalay sa tamang pag-i-install ng kit na ito. Gamitin ang naaangkop na mga pamamaraan sa manwal ng serbisyo. Kung ang pamamaraan ay hindi abot ng iyong kakayahan o wala kang mga angkop na kasangkapan, ipagawa sa isang dealer ng Harley-Davidson ang pag-i-install. Ang maling pag-i-install ng kit na ito ay maaaring magresulta sa kamatayan o malubhang pinsala. (00333b)

TALA

Tumutukoy sa impormasyon sa manwal ng serbisyo ang pahina ng tagubilin na ito. Ang manwal ng serbisyo para sa modelo ng inyong motorsiklo ay kinakailangan para sa pagkakabit na ito at ito ay makukuha sa isang dealer ng Harley-Davidson.

Mga Nilalaman ng Kit

Tingnan ang Figure 2 , Figure 3 , Figure 4 at Talahanayan 1 .

PAGTATANGGAL NG STOCK GEAR SHIFT LEVER

Tanggalin ang Stock Gear Shift Lever (para sa heel shifter LAMANG)

Ang gear shift lever na kasama sa heel/toe at heel shift lamang na mga kit ay isinama dahil isang shift lever lamang ang maaaring magkasya sa splined shaft ng stock gear shift lever.

Sumangguni sa manwal ng serbisyo para sa tamang pagtatanggal ng stock gear shift lever, at sa pagkakabit ng gear shift lever na isinama sa iyong kit.

Tandaan ang anggulo ng pagkakakabit ng toe shifter. Ito ay magbibigay ng basehan para sa pagkakabit ng bagong toe shifter.

Mga Kit ng Toe Shifter

1. Tingnan ang Pigura 3. Tanggalin ang Orihinal na Kagamitan (OE) shift lever. Tingnan ang manwal ng serbisyo.
2. Ikabit ang toe shift lever (1) sa splined shaft, habang tinitiyak na ang anggulo ng lever ay kapareho ng sa tinanggal na toe shift lever kanina.
3. Kapag naikabit na nang tama ang toe shift lever, ilagay ang turnilyo (4) sa head cap, at higpitan nang gaya ng sinasabi sa manwal ng serbisyo.

Mga Heel Shifter / Heel-Toe Shifter na Kit

1. Tingnan ang Pigura 1. Tanggalin ang OE toe shift lever (4) mula sa gear shift spline shaft (3).
2. Tanggalin OE ang gear shift lever (3) mula sa shifter rod (2).
3. Tanggalin OE ang gear shift lever (3) mula sa pangkabit na bracket (5). Liwan ang O-ring at plastic na spacer.
4. Tanggalin ang dalawang turnilyo (6) mula sa rider footboard bracket ng batalya. Itabi ang mga turnilyo.
5. Tingnan ang Pigura 2. Ikabit OE ang mga O-ring at plastic na spacer sa **bagong** gear shift lever (1).
6. Tingnan ang Pigura 1. Ikabit **ang bagong** gear shift lever (3) sa pangkabit na bracket (5).
7. Iilagay ang threadlocker sa mga turnilyo (6) na tinanggal kanina.
Nauubos na Bagay: LOCTITE 243 MEDIUM STRENGTH THREADLOCKER AND SEALANT (BLUE) (99642-97)
8. Mga torque screw (6). Higpitan.
Torque: 54–61 N·m (40–45 ft-lbs)
9. Ikabit **ang bagong** gear shift lever (3) sa shifter rod (2). Higpitan ang turnilyo (6). Tingnan ang manwal ng serbisyo.



10. Tingnan ang Figura 2. Ikabit ang toe shift lever (2) sa splined shaft sa gustong anggulo.

- a. Torque screw (4). Higpitan.
Torque: 12,2–16,3 N·m (9–12 ft-lbs)

11. Tingnan ang Figura 2. Ikabit ang heel shift lever (3) sa splined shaft sa gustong anggulo.

- a. Torque screw (4). Higpitan.
Torque: 12,2–16,3 N·m (9–12 ft-lbs)

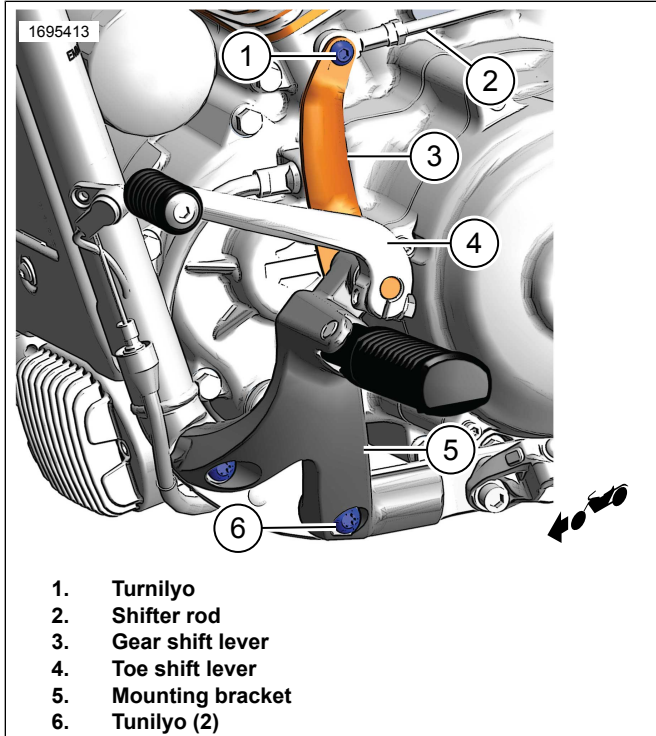


Figure 1. Suporta sa Paa

MGA PAMALIT NA PIYESA

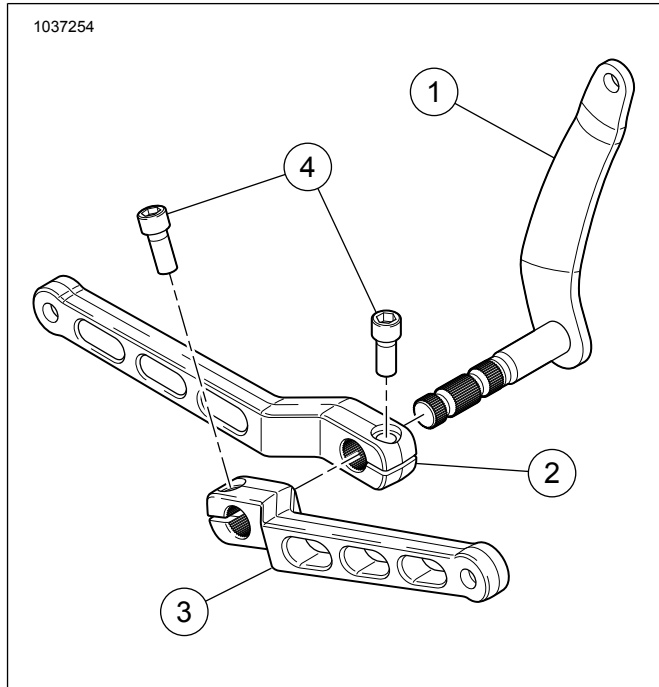


Figure 2. Kit ng Heel/Toe Shift

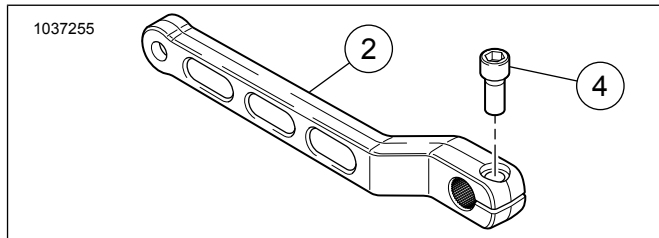


Figure 3. Kit ng Toe Shift

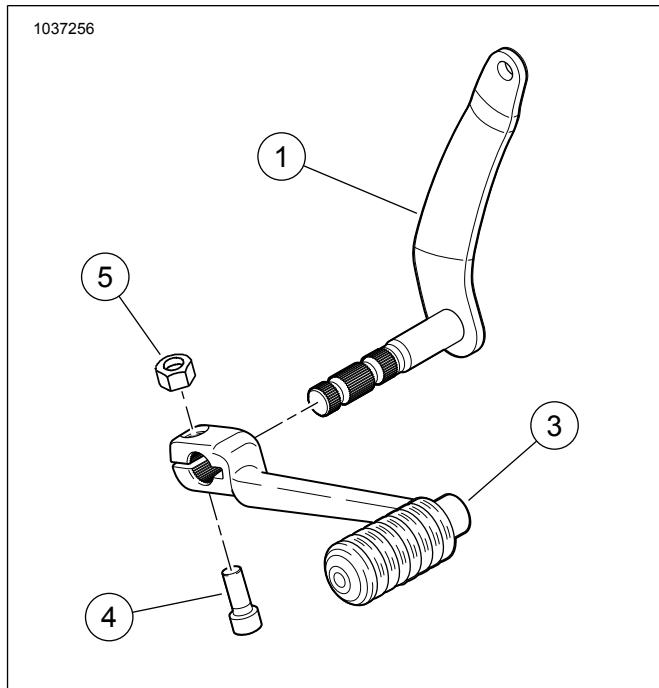


Figure 4. Kit ng Heel Shift

Talahanayan 1. Talahanayan ng mga Pamalit na Piyesa:

Kit	Item	Paglalarawan (Dami)	Numero ng Piyesa
Kit 33600164	1	Gear shift lever	Hindi ipinagbibili nang hiwalay
	2	Shift lever, Toe, Billet style (chrome)	Hindi ipinagbibili nang hiwalay
	3	Shift lever, Heel, Billet style (chrome)	Hindi ipinagbibili nang hiwalay
	4	Socket head cap na turnilyo (2)	94332-91T
Kit 33600165	1	Gear shift lever	Hindi ipinagbibili nang hiwalay
	2	Shift lever, Toe, Billet style (itim)	Hindi ipinagbibili nang hiwalay
	3	Shift lever, Heel, Billet style (itim)	Hindi ipinagbibili nang hiwalay
	4	Socket head cap na turnilyo (2)	94332-91T
Kit 33600166	1	Gear shift lever	Hindi ipinagbibili nang hiwalay
	2	Shift lever, Toe, Billet style (edge cut)	Hindi ipinagbibili nang hiwalay
	3	Shift lever, Heel, Billet style (edge cut)	Hindi ipinagbibili nang hiwalay
	4	Socket head cap na turnilyo (2)	94332-91T
Kit 33600167	2	Shift lever, Toe, Billet style (chrome)	Hindi ipinagbibili nang hiwalay
	4	Socket head cap na turnilyo	94332-91T
Kit 33600168	2	Shift lever, Toe, Billet style (itim)	Hindi ipinagbibili nang hiwalay
	4	Socket head cap na turnilyo	94332-91T
Kit 33600169	2	Shift lever, Toe, Billet style (edge cut)	Hindi ipinagbibili nang hiwalay
	4	Socket head cap na turnilyo	94332-91T
Kit 33600224, 33600314:	1	Gear shift lever	Hindi ipinagbibili nang hiwalay
	3	Shift lever, Heel	Hindi ipinagbibili nang hiwalay
	4	Socket head cap na turnilyo	10200350
	5	Lock Nut	7686