



# INSTRUCTIONS

J06403

2022-02-14



## KITS DE LEVIER DE CHANGEMENT DE VITESSE TALON/POINTE

### GÉNÉRALITÉS

#### Numéro de kit

Kits de levier de changement de vitesse talon/poinTE :

33600164, 33600165, 33600166

Kits de levier de changement de vitesse, pointe seulement :

33600167, 33600168, 33600169

Kits de levier de changement de vitesse, talon seulement :

33600224, 33600314

#### Modèles

Pour plus d'informations concernant les accessoires des modèles, consultez le catalogue de vente au détail des P&A ou la section pièces et accessoires de [www.harley-davidson.com](http://www.harley-davidson.com) (disponible en anglais uniquement).

#### Exigences d'installation

Des embouts de sélecteur à pointe et talon pourraient être nécessaires pour une installation adéquate. Consulter le catalogue de vente au détail des P et A ou la rubrique Pièces et accessoires du [www.harley-davidson.com](http://www.harley-davidson.com) (disponible en anglais uniquement).

#### ▲ AVERTISSEMENT

**La sécurité du conducteur et de ses passagers dépend de l'installation correcte de ce kit. Suivez les procédures appropriées se trouvant dans le manuel d'entretien. Si vous n'avez pas les compétences nécessaires pour respecter ces procédures ou si vous n'avez pas les bons outils, demandez à un concessionnaire Harley-Davidson d'effectuer l'installation. Une mauvaise installation de ce kit peut entraîner la mort ou des blessures graves. (00333b)**

#### REMARQUE

*Cette fiche d'instructions fait référence aux informations du manuel d'entretien. Cette installation requiert un manuel d'entretien pour votre modèle de motocyclette, disponible auprès d'un concessionnaire Harley-Davidson.*

#### Contenu du kit

Consulter Figure 2 , Figure 3 et Figure 4 et Tableau 1 .

### POUR RETIRER LE LEVIER DE CHANGEMENT DE VITESSE D'ORIGINE

#### Retirer le levier de changement de vitesse d'origine (pour le levier de talon SEULEMENT)

Le levier de changement de vitesse fourni dans les kits talon/poinTE et de talon seulement est fourni, car le manche cannelé du levier de vitesse d'origine ne peut accueillir qu'un seul levier de changement de vitesse. Consulter le manuel de service pour retirer correctement le levier de changement de vitesse d'origine et installer le levier de changement de vitesse fourni dans votre kit.

Prendre note de l'angle auquel le levier de changement de vitesse de pointe est installé. Ceci fournira une base référentielle pour l'installation du nouveau levier de changement de vitesse de pointe.

#### Kits de levier de vitesses de pointe

1. Voir la Figure 3. Retirer Équipement d'origine (OE) le levier de vitesses. Consulter le manuel d'entretien.
2. Installer le levier de vitesses à pointe(1) au manche cannelé, en s'assurant que l'angle du levier soit la même que celle d'origine lorsque le levier de vitesse a été retiré précédemment.
3. Une fois que le levier de vitesses à pointe est assemblé dans le bon angle, installer une vis à tête creuse (4), et serrer à valeur listée dans le manuel de service.

#### Kits de levier de vitesses talon / pointe

1. Voir la Figure 1. Retirer OE le levier de vitesses à pointe (4) de l'arbre cannelé de changement de vitesses (3).
2. Retirer OE le levier de vitesses (3) de la tige de changement de vitesses (2).
3. Retirer OE le levier de vitesses (3) de la tige de changement de vitesses (5). Conserver le O-ring et l'entretoise.
4. Retirer les deux vis (6) du support de marche pied du pilote sur le cadre. Conservez les vis.
5. Voir la Figure 2. Installer OE le O-ring et l'entretoise au **nouveau** levier de changement de vitesses (1).
6. Voir la Figure 1. Installer le **nouveau** levier de changement de vitesses (3) au support de montage (5).



7. Appliquer le frein de filet sur les vis (6) retirés plus tôt.  
 Consommable : LOCTITE 243 MEDIUM STRENGTH  
 THREADLOCKER AND SEALANT (BLEU) (99642-97)
8. Serrer les vis (6). Serrer.  
 Couple : 54–61 N·m (40–45 ft-lbs)
9. Installer le **nouveau** levier de changement de vitesses (3) à la tige de changement de vitesses (2). Serrez la vis (6). Consultez le manuel d'entretien.
10. Voir la Figure 2. Installer le levier de changement de vitesses à pointe (2) à l'arbre cannelé dans l'angle désiré.
  - a. Serrer la vis (4). Serrer.  
 Couple : 12,2–16,3 N·m (9–12 ft-lbs)
11. Voir la Figure 2. Installer le levier de changement de vitesses à pointe (3) à l'arbre cannelé dans l'angle désiré.
  - a. Serrer la vis (4). Serrer.  
 Couple : 12,2–16,3 N·m (9–12 ft-lbs)

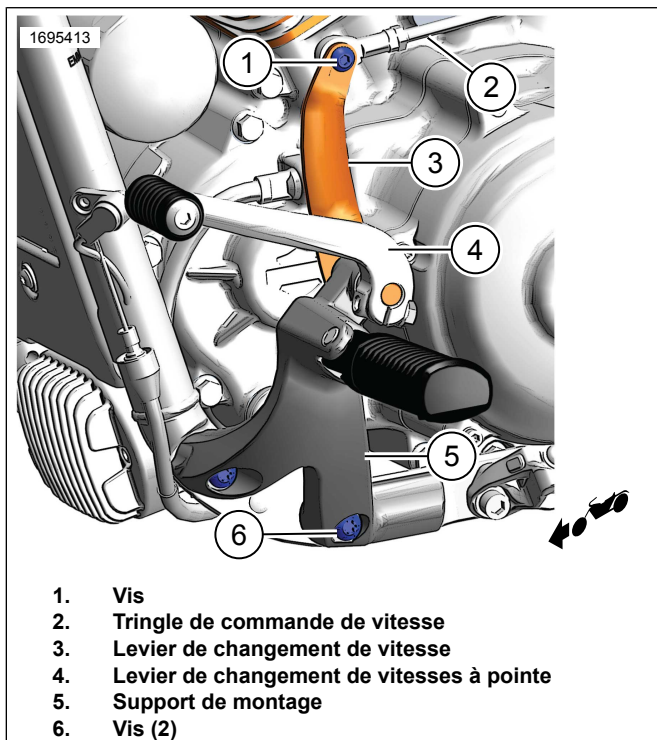


Figure 1. Support pour les pieds

## PIÈCES DE RECHANGE

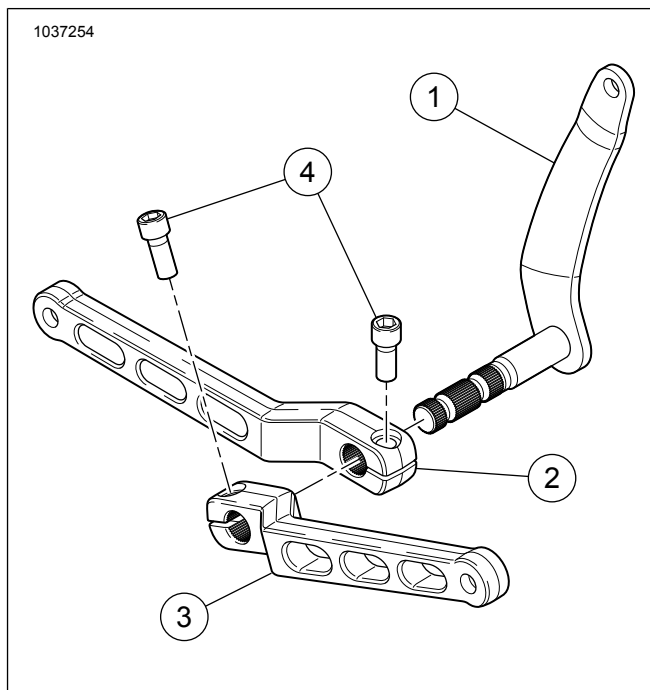


Figure 2. Kit de levier de changement de vitesse talon/pointe

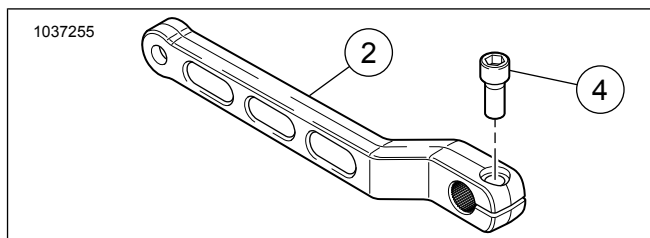


Figure 3. Kit de levier de changement de vitesse de pointe

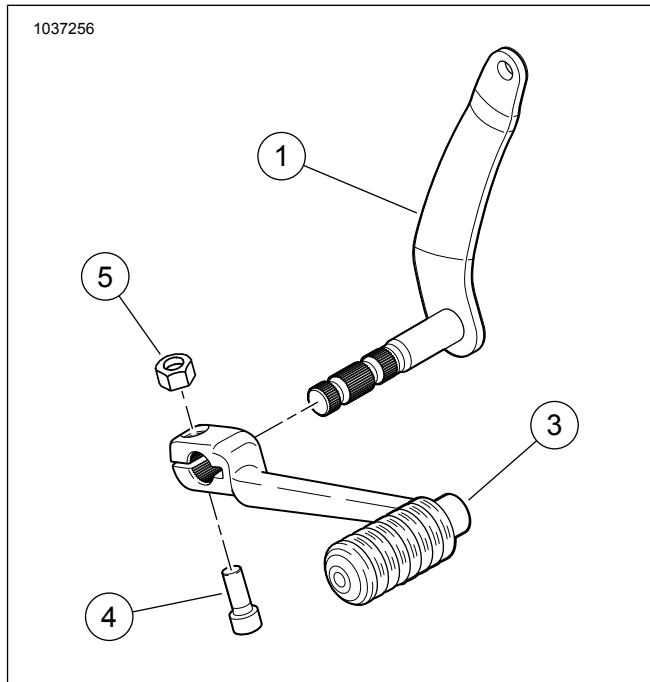


Figure 4. Kit de levier de changement de vitesse de talon

**Tableau 1. Tableau des pièces de rechange**

<b>Kit</b>	<b>Article</b>	<b>Description (quantité)</b>	<b>Numéro de pièce</b>
Kit 33600164	1	Levier de changement de vitesse	Non vendu séparément
	2	Levier de changement de vitesses, à pointe, de style Billet (Chromé)	Non vendu séparément
	3	Levier de changement de vitesses, à talon (chromé)	Non vendu séparément
	4	Vis à tête cylindrique (2)	94332-91T
Kit 33600165	1	Levier de changement de vitesse	Non vendu séparément
	2	Levier de changement de vitesses, à pointe, style Billet (noir)	Non vendu séparément
	3	Levier de changement de vitesses, à talon, style Billet (noir)	Non vendu séparément
	4	Vis à tête cylindrique (2)	94332-91T
Kit 33600166	1	Levier de changement de vitesse	Non vendu séparément
	2	Levier de changement de vitesses, à pointe, style billet (bord coupé)	Non vendu séparément
	3	Levier de changement de vitesses, à talon, style billet (bord coupé)	Non vendu séparément
	4	Vis à tête cylindrique (2)	94332-91T
Kit 33600167	2	Levier de changement de vitesses, à pointe, de style Billet (Chromé)	Non vendu séparément
	4	Vis fileté à tête creuse	94332-91T
Kit 33600168	2	Levier de changement de vitesses, à pointe, style Billet (noir)	Non vendu séparément
	4	Vis fileté à tête creuse	94332-91T
Kit 33600169	2	Levier de changement de vitesses, à pointe, style billet (bord coupé)	Non vendu séparément
	4	Vis fileté à tête creuse	94332-91T
Kits 33600224, 33600314	1	Levier de changement de vitesse	Non vendu séparément
	3	Levier de changement de vitesses, à talon	Non vendu séparément
	4	Vis fileté à tête creuse	10200350
	5	Écrou de blocage	7686