



# INSTRUCTIONS

J06403

2022-02-14



## KITS DE LEVIER DE SÉLECTION DE VITESSE TALON/POINTE

### GÉNÉRALITÉS

#### Numéro de kit

Kits de levier de sélection de vitesse talon/pointe :

33600164, 33600165, 33600166

Kits de levier de sélection de vitesse pointe seulement :

33600167, 33600168, 33600169

Kit de levier de sélection de vitesse talon seulement :

33600224, 33600314

#### Modèles

Pour obtenir des informations sur la configuration des modèles, consulter le catalogue P&A de vente au détail ou la section Parts and Accessories (Pièces et accessoires) sur le site [www.harley-davidson.com](http://www.harley-davidson.com) (en anglais uniquement).

#### Exigences relatives à la pose

Des appui-pied talon/pointe peuvent être requis pour la pose correcte. Voir le catalogue P&A de vente au détail ou la section Parts and Accessories (Pièces et accessoires) de [www.harley-davidson.com](http://www.harley-davidson.com) (en anglais uniquement).

#### ▲ AVERTISSEMENT

**La sécurité du conducteur et du passager dépend de la pose correcte de ce kit. Suivre les procédures du manuel d'entretien approprié. Si l'opérateur ne possède pas les compétences requises ou les outils appropriés pour effectuer la procédure, la pose doit être confiée à un concessionnaire Harley-Davidson. Une pose incorrecte de ce kit risque de causer la mort ou des blessures graves. (00333b)**

#### REMARQUE

*Cette fiche d'instructions renvoie aux informations du manuel d'entretien. Se reporter au manuel d'entretien correspondant au modèle de moto souhaité pour effectuer la pose. Ce manuel est disponible auprès d'un concessionnaire Harley-Davidson.*

#### Contenu du kit

Voir Figure 2, Figure 3, Figure 4 et Tableau 1.

### DÉPOSE DU LEVIER DE SÉLECTION DE VITESSE DE SÉRIE

#### Déposer le levier de sélection de vitesse de série (sélecteur talon UNIQUEMENT)

Le levier de sélection de vitesse fourni dans les kits talon/pointe et talon uniquement est inclus parce que l'arbre cannelé du levier de sélection de vitesse de série ne prend en charge qu'un

seul levier de sélection de vitesse. Voir le manuel d'entretien pour savoir comment retirer correctement le levier de sélection de vitesse de série et comment poser le levier de sélection de vitesse fourni dans votre kit.

Noter l'angle auquel le sélecteur de pointe est posé. Cela servira de référence pour la pose du nouveau sélecteur de pointe.

#### Kits de sélecteur de vitesse pointe

1. Voir la figure 3. Déposer le Équipement d'origine (Équipement d'origine) levier de changement de vitesse. Consulter le manuel d'entretien.
2. Installer le levier du sélecteur pointe (1) sur l'axe cannelé, en veillant à ce que l'angle du levier soit identique à celui du levier de changement de vitesse pointe retiré plus tôt.
3. Une fois le levier de changement de vitesse pointe monté selon l'orientation appropriée, poser une vis à tête creuse (4), puis serrer selon la valeur indiquée dans le manuel d'entretien.

#### Kits sélecteur talon/sélecteur talon-pointe

1. Voir la figure 1. Déposer Équipement d'origine le levier de changement de vitesse pointe (4) de l'axe cannelé (3).
2. Déposer Équipement d'origine le levier de changement de vitesse (3) de la tringle du sélecteur (2).
3. Déposer Équipement d'origine le levier de changement de vitesse (3) du support de montage (5). Conserver le joint torique et l'entretoise en plastique.
4. Déposer les deux vis (6) du support de marchepied pilote sur le cadre. Conserver les vis.
5. Voir la figure 2. Installer Équipement d'origine les joints toriques et une entretoise en plastique sur le **nouveau** levier de changement de vitesse (1).
6. Voir la figure 1. Installer le **nouveau** levier de changement de vitesse (3) sur le support de montage (5).
7. Appliquer du frein filet sur les vis (6) retirées précédemment.  
Consommable : LOCTITE 243 MEDIUM STRENGTH THREADLOCKER AND SEALANT (FREIN FILET ET PRODUIT D'ÉTANCHÉITÉ D'INTENSITÉ MOYENNE LOCTITE 243) (BLEU) (99642-97)
8. Serrer les vis (6). Serrer.  
Couple : 54–61 N·m (40–45 ft-lbs)

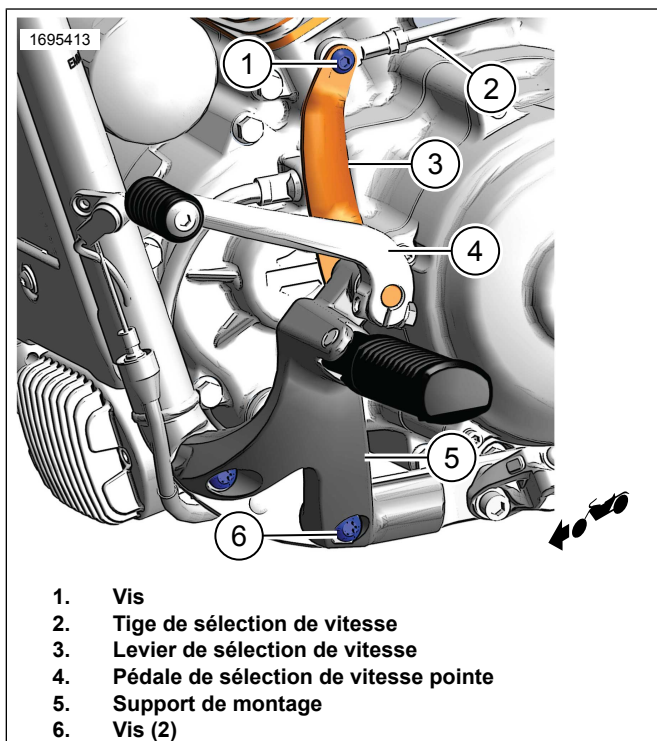
9. Installer un **nouveau** levier de changement de vitesse (3) sur la tringle du sélecteur (2). Serrer la vis (6). Consulter le manuel d'entretien.

10. Voir la figure 2. Installer le levier de changement de vitesse pointe (2) sur l'axe cannelé à l'angle souhaité.

- a. Serrer la vis (4). Serrer.  
Couple : 12,2–16,3 N·m (9–12 ft-lbs)

11. Voir la figure 2. Installer le levier de changement de vitesse talon (3) sur l'axe cannelé à l'angle souhaité.

- a. Serrer la vis (4). Serrer.  
Couple : 12,2–16,3 N·m (9–12 ft-lbs)



1. Vis
2. Tige de sélection de vitesse
3. Levier de sélection de vitesse
4. Pédale de sélection de vitesse pointe
5. Support de montage
6. Vis (2)

Figure 1. Appui-pied

## PIÈCES DE RECHANGE

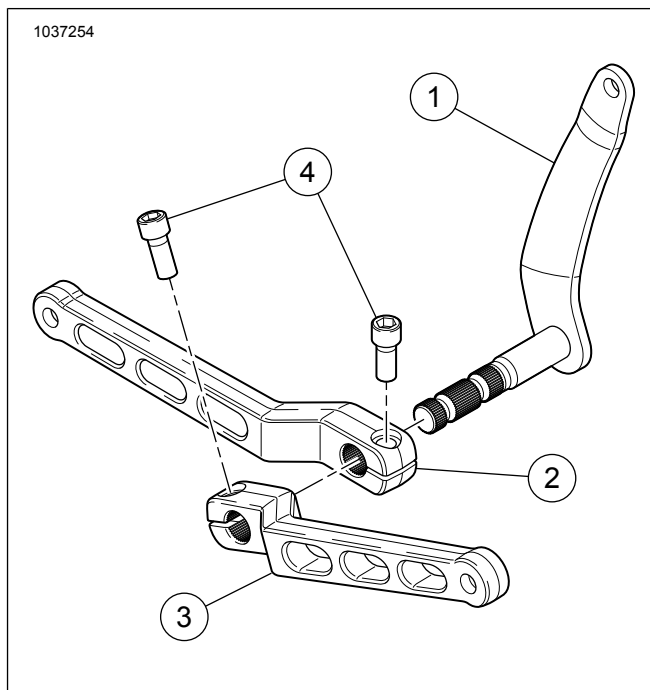


Figure 2. Kit de sélecteur de vitesse talon/pointe

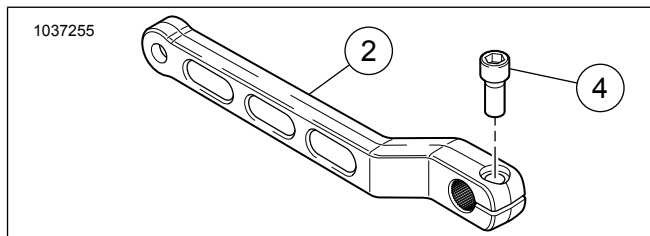


Figure 3. Kit de sélecteur de vitesse pointe

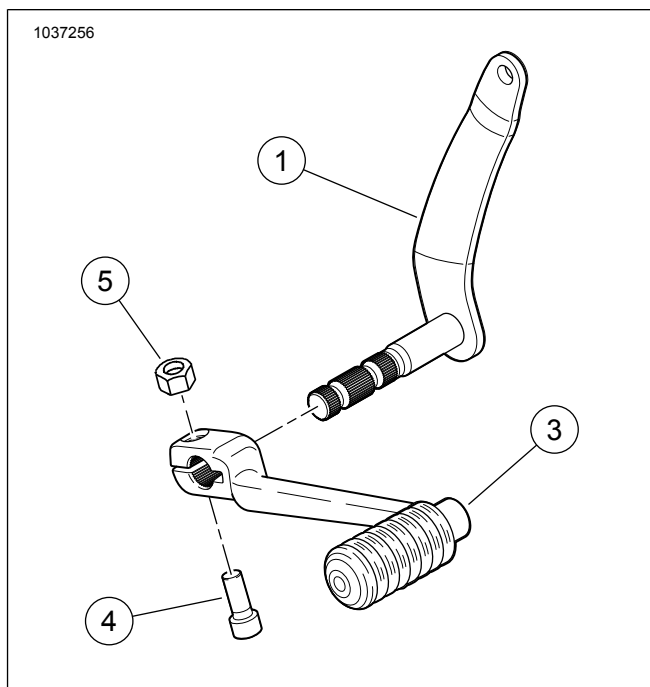


Figure 4. Kit de sélecteur de vitesse talon

**Tableau 1. Tableau des pièces de rechange**

<b>Kit</b>	<b>Article</b>	<b>Description (quantité)</b>	<b>Numéros de pièce</b>
Kit 33600164	1	Levier de sélection de vitesse	Non vendue séparément
	2	Levier de changement de vitesse, pointe, style billet (chrome)	Non vendue séparément
	3	Levier de changement de vitesse, talon, style billet (chrome)	Non vendue séparément
	4	Vis à capuchon à tête creuse (2)	94332-91T
Kit 33600165	1	Levier de sélection de vitesse	Non vendue séparément
	2	Levier de changement de vitesse, pointe, style billet (noir)	Non vendue séparément
	3	Levier de changement de vitesse, talon, style billet (noir)	Non vendue séparément
	4	Vis à capuchon à tête creuse (2)	94332-91T
Kit 33600166	1	Levier de sélection de vitesse	Non vendue séparément
	2	Levier de changement de vitesse, pointe, style billet (Edge Cut)	Non vendue séparément
	3	Levier de changement de vitesse, talon, style billet (Edge Cut)	Non vendue séparément
	4	Vis à capuchon à tête creuse (2)	94332-91T
Kit 33600167	2	Levier de changement de vitesse, pointe, style billet (chrome)	Non vendue séparément
	4	Vis à capuchon à tête creuse	94332-91T
Kit 33600168	2	Levier de changement de vitesse, pointe, style billet (noir)	Non vendue séparément
	4	Vis à capuchon à tête creuse	94332-91T
Kit 33600169	2	Levier de changement de vitesse, pointe, style billet (Edge Cut)	Non vendue séparément
	4	Vis à capuchon à tête creuse	94332-91T
Kits 33600224, 33600314	1	Levier de sélection de vitesse	Non vendue séparément
	3	Levier de changement de vitesse, talon	Non vendue séparément
	4	Vis à capuchon à tête creuse	10200350
	5	Contre-écrou	7686