



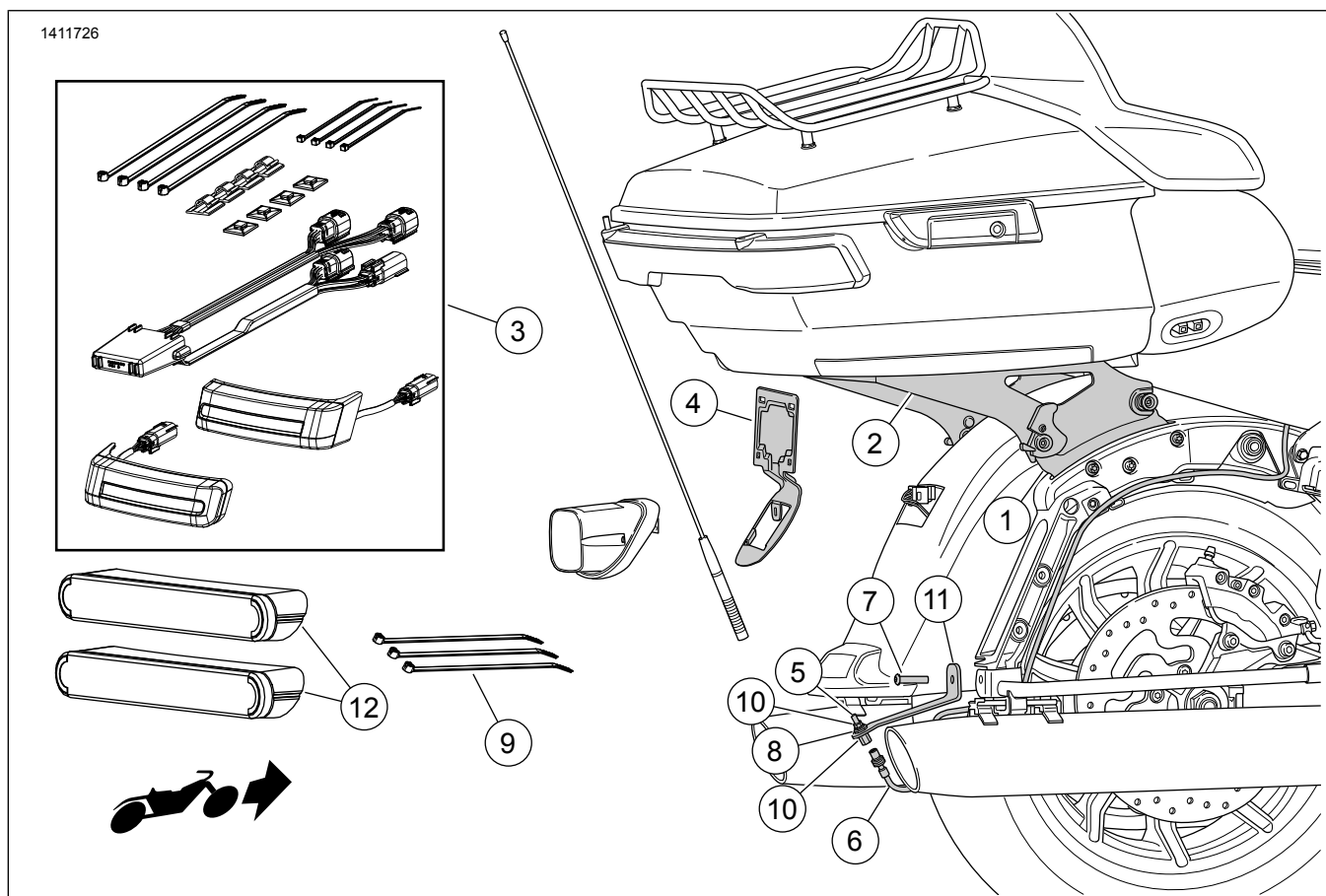
СВАЛЯЩ СЕ БАГАЖЕН КОМПЛЕКТ ЗА ПРЕОБРАЗУВАНЕ TOUR-PAK, МОДЕЛИ FL TOURING ОТ 2014 Г. И ПО-НОВИ

ОБЩА ИНФОРМАЦИЯ

Таблица 1.

| Комплекти | Предложени инструменти | Ниво на умения | Час |
|----------------------|---|----------------|-----|
| 53000291C, 53000567B | Защитни очила, динамометричен гаечен ключ, восьчен молив, изопропилов спирт | | |

СЪДЪРЖАНИЕ НА КОМПЛЕКТА



Фигура 1. Съдържание на комплекта: Сваляща се монтажна стойка на Tour-Pak



Таблица 2. Съдържание на комплекта

| <input checked="" type="checkbox"/> | Болт | Ключ | Описание | Част № | Бележки |
|-------------------------------------|------|------|--|----------|------------------------------|
| <input type="checkbox"/> | 1 | 1 | Комплект за свързващ хардуер | 52300353 | Комплект 53000291C |
| | | | | 52300354 | Комплект 53000567B |
| <input type="checkbox"/> | 2 | 1 | Свалящ се комплект, стойка на Tour-Pak | 53000221 | Комплект 53000291C |
| | | | | 53000459 | Комплект 53000567B |
| <input type="checkbox"/> | 3 | 1 | Комплект допълнителна задна лампа | 67801023 | |
| <input type="checkbox"/> | 4 | 1 | Скоба, регистрационна табела | 67900167 | Комплект 53000291C |
| | | | | 67900362 | Комплект 53000567B |
| <input type="checkbox"/> | 5 | 1 | Шарнирна сглобка | 76354-00 | |
| <input type="checkbox"/> | 6 | 1 | Удължение на кабел, АМ/FM антена | 69200295 | |
| <input type="checkbox"/> | 7 | 1 | Винт за капачка, с полукръгла глава, 5/16-18 x 3.8 mm (1.5 in) дълъг | 3140 | 40,7–50,1 N·m (30–37 ft-lbs) |
| <input type="checkbox"/> | 8 | 1 | Зегеров пръстен | 7129 | |
| <input type="checkbox"/> | 9 | 3 | Свинска опашка | 10006 | |
| <input type="checkbox"/> | 10 | 2 | Гайка | 76353-00 | |
| <input type="checkbox"/> | 11 | 1 | Скоба, преместване на антената по-ниско | 76000309 | |
| <input type="checkbox"/> | 12 | 2 | Рефлектор | 67900256 | |

NOTE

Уверете се, че всички части са налични в комплекта, преди да монтирате или отстранявате елементи от превозното средство.

ОБЩИ

Модели

За информация за съвместимост на моделите вижте каталога за части и аксесоари или раздела „Части и аксесоари“ на www.harley-davidson.com (само на английски).

Уверете се, че използвате най-новата версия на инструкциите, достъпна на: www.harley-davidson.com/isheets

Изисквания за монтаж

Моделите с СВ изискват Комплект за преместване на СВ антената (част № 76000308).

Отделното закупуване и монтирането на повече части или аксесоари може да се изисква за правилното монтиране на този комплект на вашия модел мотоциклет. Вижте каталога за части и аксесоари или раздела за части и аксесоари на www.harley-davidson.com (само на английски) за необходимите части или аксесоари.

▲ ПРЕДУПРЕЖДЕНИЕ

Безопасността на водача и пътника зависи от правилното поставяне на този комплект. Следвайте съответните процедури в наръчника за обслужване. Ако сметнете, че не можете да извършите процедурата или не разполагате с правилните инструменти, свържете се с дилър на Harley-Davidson да извърши инсталирането. Неправилното поставяне на този комплект би могло да предизвика смърт или сериозно нараняване. (00333b)

ПРИГОТВЕТЕ СЕ

1. Свалете седалката. Вижте сервизното ръководство.
2. Свалете дисагите. Вижте сервизното ръководство.
3. Извадете левия капак. Вижте сервизното ръководство.

▲ ПРЕДУПРЕЖДЕНИЕ

За да не допуснете случайно стартиране на мотоциклета, което от своя страна би могло да причини смърт или сериозно нараняване, свалете главния предпазител, преди да продължите. (00251b)

4. **NOTE**

С предпазна сирена: Когато дистанционното е налично, завъртете ключа за запалване в положение ON (ВКЛЮЧЕНО). Завъртете ключа за запалване в положение OFF (ИЗКЛЮЧЕНО). **НЕЗАБАВНО** отстранете главния предпазител.

Свалете главния предпазител. Вижте сервизното ръководство.

5. **NOTE**

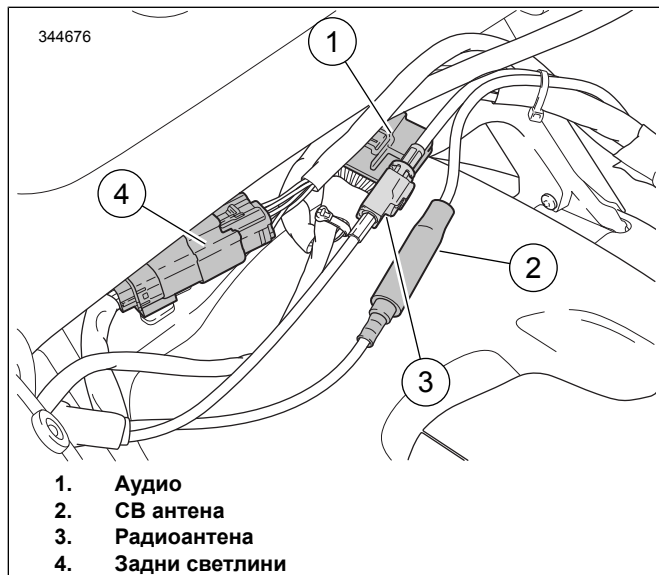
Отворите в подпората на Tour-Pak позволяват регулирането на позицията. Отбележете позицията преди свалянето.

NOTE

При моделите APC не съществува регулиране. С адаптерната планка Tour-Pak отговаря на пазарните разпоредби.

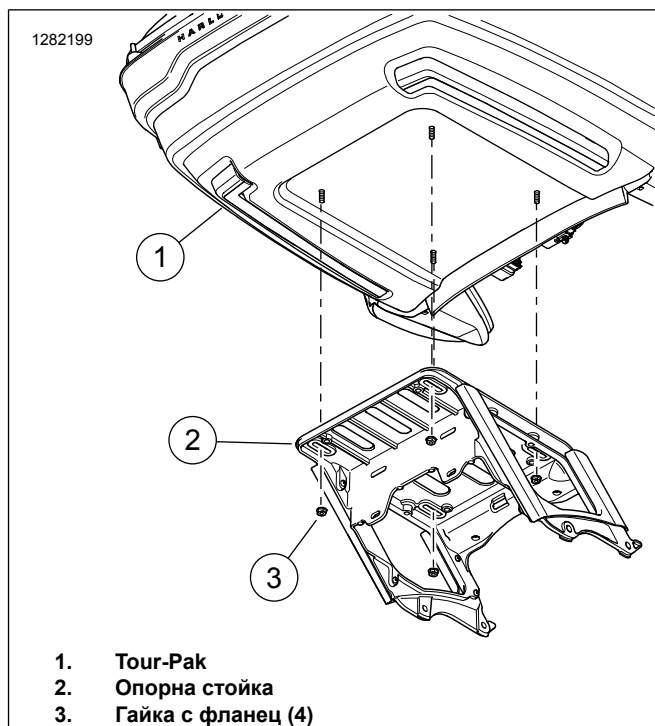
Свалете куфара Tour-Pak®.

- a. Вижте Figure 2 . Отделете електрическите конектори.



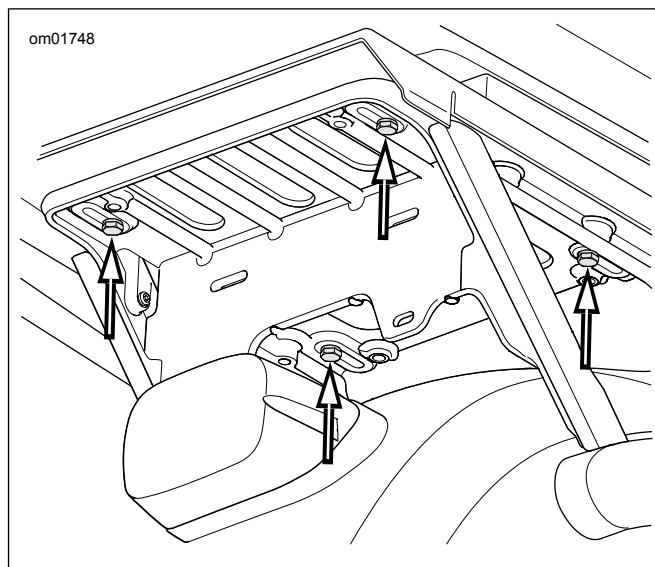
Фигура 2. Конектори на Tour-Pak

- b. Вижте Figure 3 . Свалете гайките с фланец (3) закрепващи Tour-Pak към опорната стойка.



Фигура 3. Монтаж на Tour-Pak

- c. **APC модели:** Вижте Figure 4 . Свалете четирите винта, плоските шайби и адаптерната планка от опорната стойка. Плъзнете напред, за да освободите L-образните куки.



Фигура 4. Винтове за скоба на куфар Tour-Pak (моделите APC/Китай)

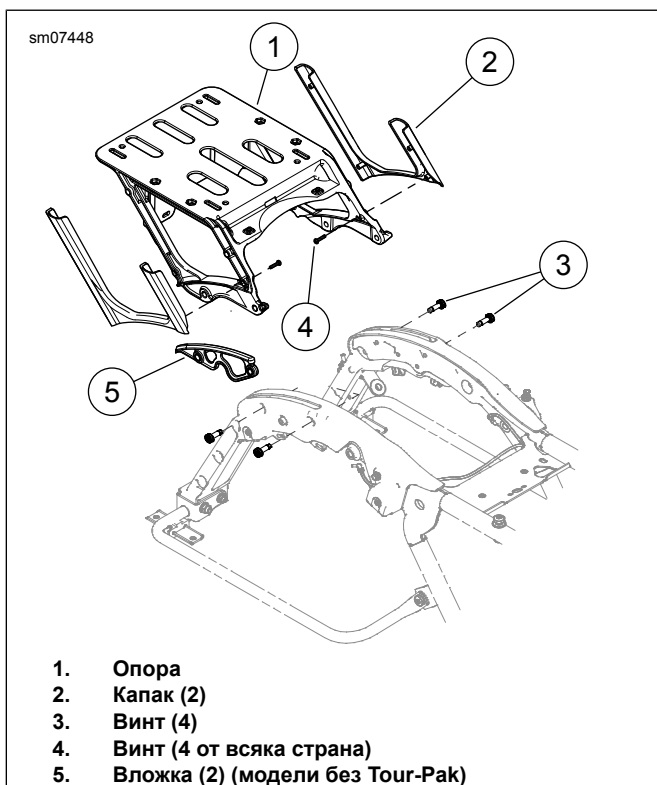
- d. Свалете модула.

6. **NOTE**

Моделите с куфар Tour-Pak имат разделители, където Tour-Pak поддържа стойките. Свалянето и монтажът са сходни.

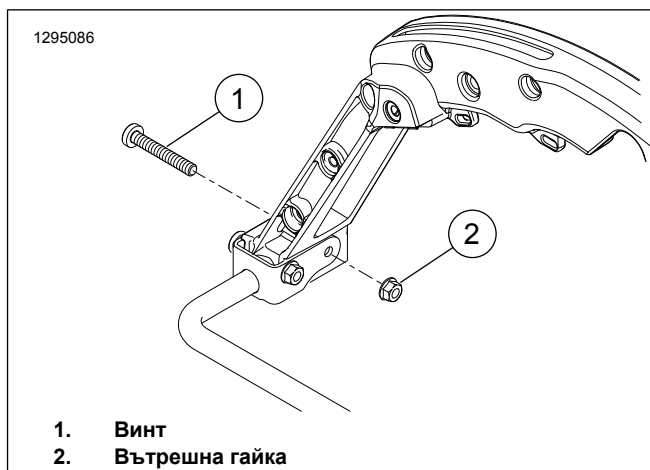
Свалете опората на куфара Tour-Pak.

- a. Вижте Figure 5 . Свалете конекторите на кабелния сноп от анкерите на опората (1).
- b. Свалете двата винта (3) от всяка страна.
- c. Свалете опората на куфара Tour-Pak.



Фигура 5. Опора на Tour-Pak

7. Вижте Figure 7 . Свалете задната лампа и основата на задната лампа.
 - a. Извадете винтовете (1).
 - b. Разкачете и свалете задната лампа и модула с лещата (2).
 - c. Отбележете местоположенията на конекторите и основата на задната лампа (4) за по-лесен монтаж.
 - d. Разкачете всички връзки на основата на задната лампа.
 - e. Свалете винтовете (3) и основата на задната лампа.
8. Развийте пръта на радио антената от основата на антената. Оставете пръта настрана за по-късен монтаж.
9. Вижте Figure 6 . Свалете дясната вътрешна гайка (2). Изхвърлете винта (1).



Фигура 6. Сваляне на оригиналния винт

МОНТИРАНЕ

1. Вижте Figure 1 . Монтирайте комплекта за скачване на хардуер (1) съгласно инструкциите в този комплект.
2. Монтирайте комплекта LED лампа за движение/спирачка/завой на дисагите (3) съгласно инструкциите в този комплект.
3. Вижте Figure 7 . Монтирайте скобата за регистрационния номер.
 - a. Монтирайте скобата за регистрационния номер (5) на калника.
 - b. Прокарайте всички кабелни снопове през скобата на регистрационната табела.
 - c. Поставете основата на задната лампа върху скобата на регистрационната табела. Закрепете с винта (3).
 - d. Поставете конекторите на основата на задната лампа.
 - e. Свържете задната лампа и модула с лещата към основата на задната лампа. Поставете задната лампа и модула с лещата на основата и закрепете с винтовете (1).
4. Вижте фигура 5. Поставете обратно радио антената.
 - a. Поставете скобата за преместване на антената (2). Закрепете с винта (1) и свалената по-рано гайка. Затегнете.
Въртящ момент: 40,7–50,1 N·m (30–37 ft-lbs) Винт с полукръгла глава и шестостенно гнездо, шестостенна гайка с фланец
 - b. Поставете гайката (4) на кабелното удължение на антената (3).
 - c. Вкарайте кабелното удължение на антената през отвора в скобата за преместване на антената.

- d. Закрепете кабелното удължение на антената със зегеровия пръстен (5) и гайката (4). Поставете ключ на горната гайка. Затегнете долната гайка.
Въртящ момент: 8 N·m (6 ft-lbs) *Шестостенна гайка*
- e. Поставете основата на пръта на антената (шарнирна сглобка) (6) на кабелното удължение на антената.
- f. Прокарайте кабела на антената напред по протежението на опорната релса на дисагата в задната част на зоната на таблата на седалката. Закрепете кабела със свински. Оставете хлабина на кабела в основата на антената, за да избегнете усукване или огъване при връзката.
- g. Завийте модула на пръта на антената здраво към основата на пръта на антената.

5. Монтирайте куфара Tour-Pak на свалящата се стойка Tour-Pak (част № 53000221), следвайки инструкциите, включени в съответния комплект.

6. **NOTE**

- Приложете рефлектори на стайна температура между 21–38 °C (70–100 °F).
- Рефлекторите не могат да се позиционират отново, след първоначалното монтиране. Не отстранявайте защитното фолио от лепилото, докато не бъде готово за употреба.
- Оставете да минат поне 24 часа след прилагането преди да изложите зоната на по-силно миене, силна водна струя или екстремни метеорологични условия.
- Слепващата сила ще се увеличи до максималната си здравина след около 72 часа при нормална стайна температура.

Вижте Figure 1 . Маркирайте местоположението на рефлектора (12).

- a. Почистете монтажната повърхност на рефлектора със смес 50:50 от изопропилов алкохол и вода. Оставете да изсъхнат напълно.
- b. Вижте Figure 9 . Поставете рефлектора (2) на задната страна на дисагите, като е центриран и Разстояние: 13 mm (0,5 in) под спомагателната задна лампа (1).
- c. Маркирайте местоположението с молив.

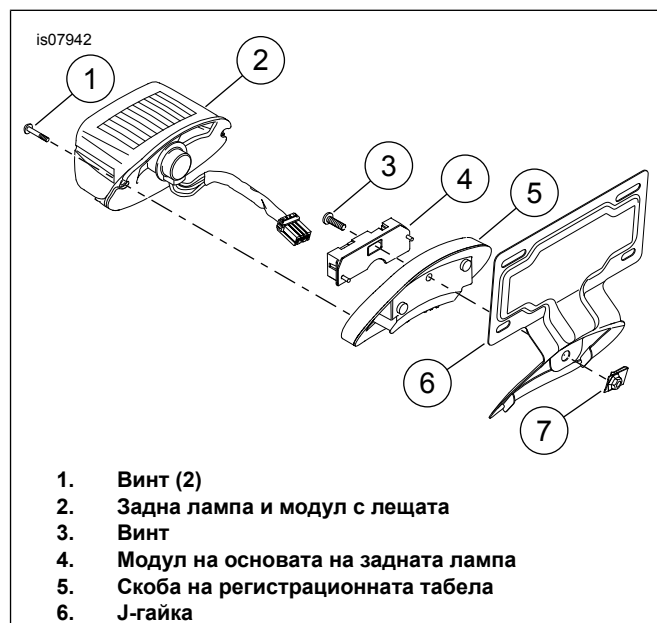
7. **NOTE**

След като се приложат, не измествайте рефлекторите.

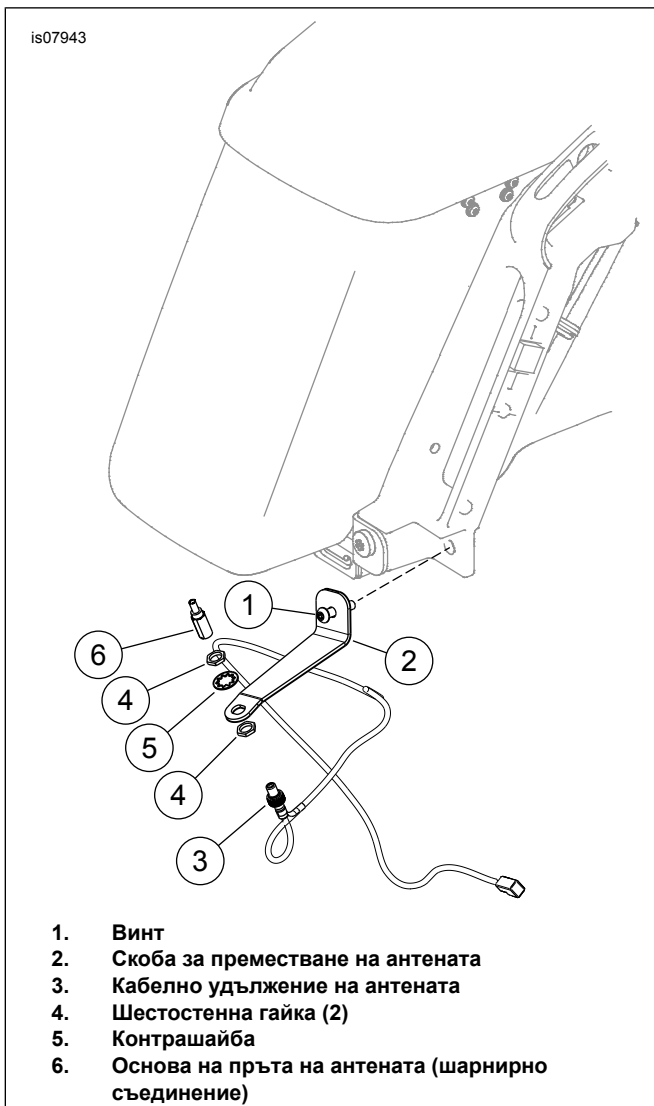
Монтирайте рефлектора.

- a. Отстранете залепващата основа от рефлектора.
- b. Поставете рефлектора на маркираното място.
- c. След поставянето на рефлектора, приложете равномерно налягане по цялата повърхност в продължение на 15 секунди.

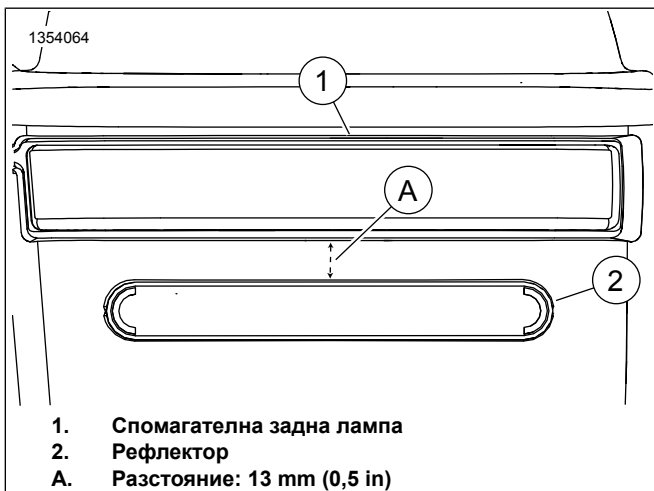
- d. Изчакайте 20 минути, преди да докосвате рефлекторите.



Фигура 7. Монтаж на скобата за регистрационния номер



Фигура 8. Преместване на антенната



Фигура 9. Позициониране на рефлектора

ЗАВЪРШЕНО

NOTE

За да предотвратите потенциална повреда на звуковата система, уверете се, че запалването е в положение OFF (ИЗКЛ.), преди да поставите главния предпазител.

1. Поставете главния предпазител. Вижте сервизното ръководство.
2. Проверете правилната работа на радиото.
3. Поставете седалката. След като поставите седалката, дръпнете я нагоре, за да се уверите, че е закрепена здраво. Вижте сервизното ръководство.
4. Монтирайте левия капак. Вижте сервизното ръководство.
5. Монтирайте дисагите. Вижте сервизното ръководство.
6. Монтирайте куфара Tour-Pak, следвайки инструкциите в Комплект сваляща се стойка Tour-Pak (част № 53000221).

NOTE

Когато сваляте куфара Tour-Pak, кабелните снопове могат да бъдат навити нагоре и поставени под седалката.