



# INSTRUCCIONES

J06696

2021-01-11



## ANTENA OCULTA AM/FM/WB DE BOOM! AUDIO

### GENERAL

#### Número de kit

76000862, 76000863

#### Modelos

Para obtener información sobre accesorios del modelo, consulta el Catálogo de venta al detalle de P&A (piezas y accesorios) o la sección de Piezas y Accesorios de [www.harley-davidson.com](http://www.harley-davidson.com) (solo en inglés).

#### Requisitos de instalación

##### ⚠ ADVERTENCIA

La seguridad del motociclista y del pasajero dependen de la instalación correcta de este kit. Use los procedimientos correspondientes en el Manual de servicio. Si el procedimiento no está dentro de sus capacidades o no tiene las herramientas correctas, pida a un concesionario Harley-Davidson que realice la instalación. La instalación incorrecta de este kit podría causar la muerte o lesiones graves. (00333b)

##### NOTA

Esta hoja de instrucciones hace referencia a la información del Manual de servicio. Se requiere un manual de servicio para el modelo/año de esta motocicleta para la instalación. Hay uno disponible en un concesionario Harley-Davidson.

#### Contenido del kit

Consulte Figura 8 y Tabla 1.

#### EXTRACCIÓN

1. Gire el interruptor de encendido a OFF (apagado).

##### ⚠ ADVERTENCIA

Extraiga el fusible principal antes de continuar para evitar el arranque accidental del vehículo, lo que podría ser la causa de muerte o de lesiones graves. (00251b)

2. Consulta el manual de servicio. Extraiga lo siguiente:
  - a. Fusible principal
  - b. Fuselaje exterior
  - c. Parabrisas
  - d. Faro delantero

### INSTALACIÓN

##### NOTA

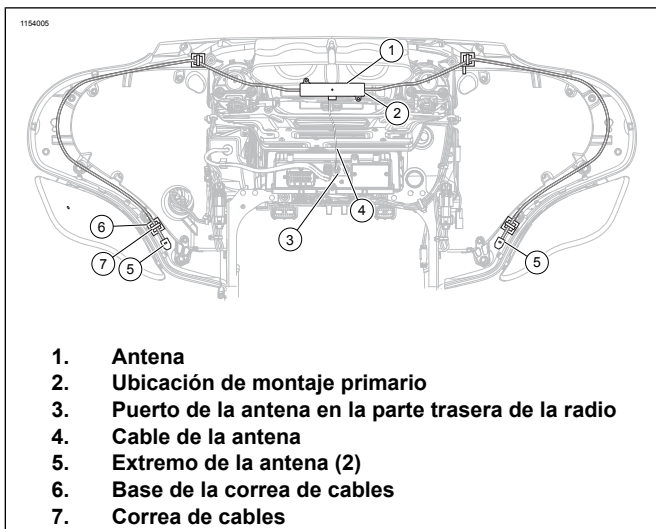
- Asegúrese de que la temperatura ambiente sea de, **como mínimo**, 16 °C (60 °F) para la correcta adhesión de la antena oculta al vehículo.
- **COMO MÍNIMO**, deje pasar 24 horas después de colocar la antena antes de exponer el área al lavado vigoroso, rocío fuerte de agua o clima extremo.
- La unión del adhesivo aumentará a su fuerza máxima después de 72 horas a temperatura ambiente normal.

#### Kit 76000862:

##### Montaje del carenado

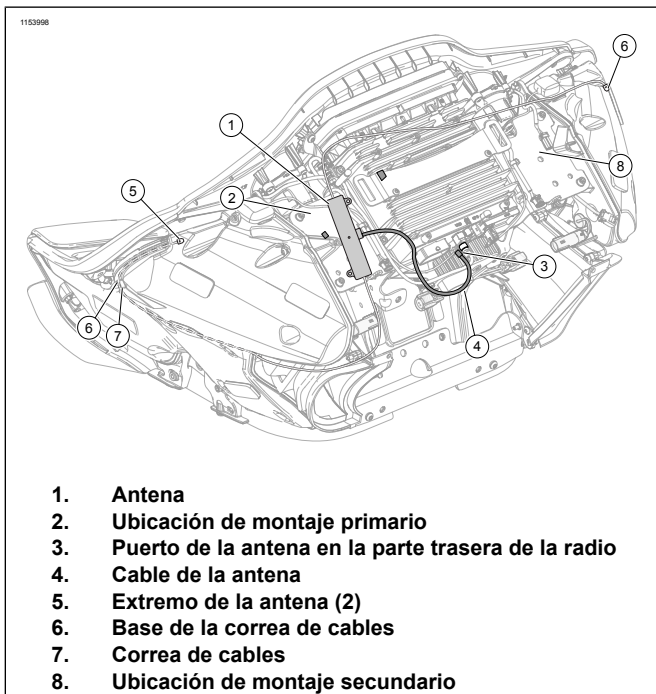
1. Consulte la Figura 1 o la Figura 2. Limpie la superficie de montaje de la antena debajo de la toma de ventilación del parabrisas con un paquete de limpieza con alcohol (consulte la Figura 8, artículo 5). Coloque la antena como se indica en la figura correcta.
2. Desenchufe el conector AM/FM del equipo original (OE).
3. Conecte el cable de la antena (4) dentro del puerto de la antena (3) en la parte trasera de la radio.
4. Pase el cable de la antena (4) alrededor de las cápsulas de los altavoces. Asegure con la base de la correa de cables (6) y las correas de cables (7).
5. Limpie las superficies de montaje de la base de la correa de cables (6) con el paquete de limpieza con alcohol (consulte la Figura 8, artículo 5) antes de adherir la base de la correa de cables (6).
6. Ver Figura 8 . **Modelos FLHX:** quite la arandela aislante del agujero de paso de la antena en la placa del guardabarros trasero. Instale el tapón de agujero (6) del kit. **TODOS los modelos:** desmonte el mástil de antena AM/FM de equipo original de la parte trasera del vehículo. Instale el protector de la rosca de la antena (4) sobre la base de la antena.





1. Antena
2. Ubicación de montaje primario
3. Puerto de la antena en la parte trasera de la radio
4. Cable de la antena
5. Extremo de la antena (2)
6. Base de la correa de cables
7. Correa de cables

**Figura 1. Conexiones y ubicación de la antena**



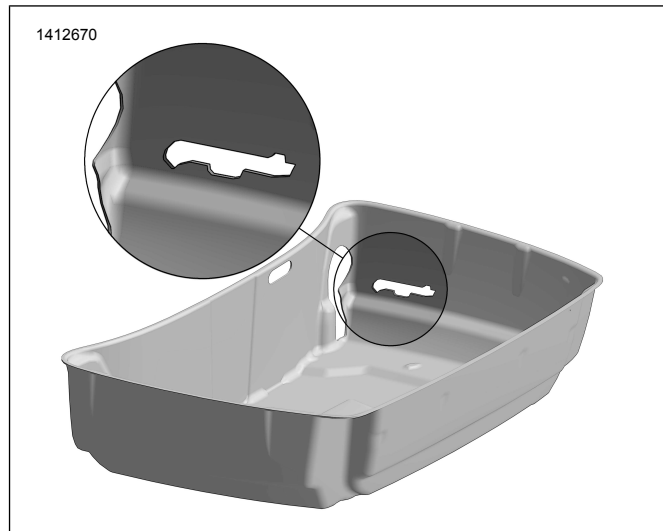
1. Antena
2. Ubicación de montaje primario
3. Puerto de la antena en la parte trasera de la radio
4. Cable de la antena
5. Extremo de la antena (2)
6. Base de la correa de cables
7. Correa de cables
8. Ubicación de montaje secundario

**Figura 2. Conexiones y ubicación de la antena**

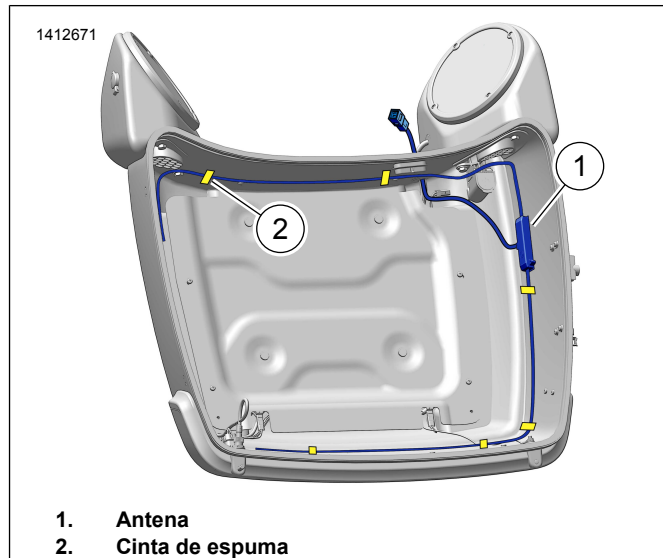
**Montura de Tour-Pak**

1. Quite la tapa del Tour-Pak. Consulta el manual de servicio.
2. Extraiga el forro. Consulta el manual de servicio.
3. Consulte la Figura 3. Trace el contorno del módulo de la antena en la ubicación delantera del lado derecho del revestimiento.
4. Corte el revestimiento en la ubicación trazada.
5. Limpie la superficie de montaje de la antena dentro del Tour-Pak con paquetes de limpieza con alcohol (5).
6. Consulte la Figura 4. Coloque y fije el cable de la antena (1) al perímetro del Tour-Pak con cinta de espuma (2).

7. Retire la conexión a tierra del Tour-Pak. Consulta el manual de servicio.
8. Desenchufe el conector AM/FM Equipo original (OE) .
9. Enchufe la antena en el conector correspondiente.
10. Instala la placa de conexión a tierra. Consulta el manual de servicio.
11. Instale la camisa. Consulta el manual de servicio.
12. Instale la tapa del Tour-Pak. Consulta el manual de servicio.



**Figura 3. Recorte**



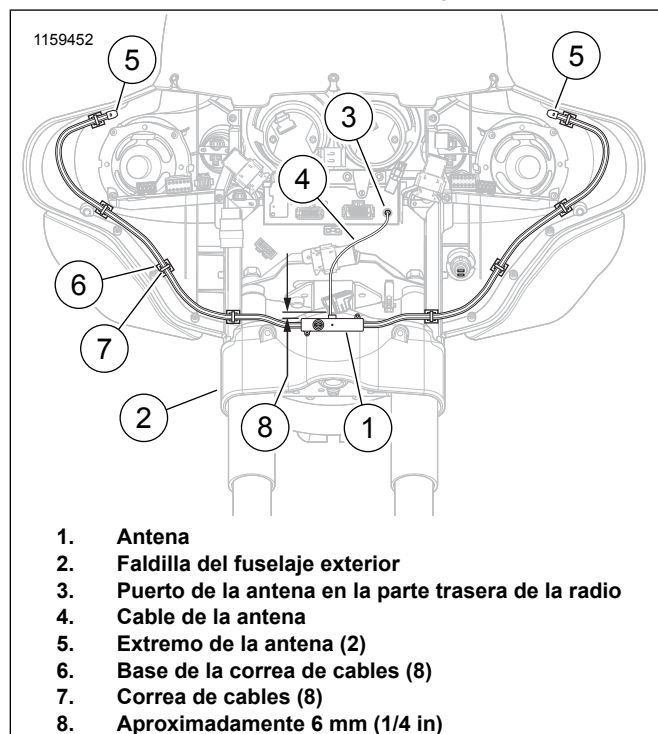
**Figura 4. Ubicación**

**Kit 76000863:**

**Modelos con el fuselaje montado en la horquilla y faro delantero estándar**

1. Ver Figura 5 . Quite la antena (1) y el paquete de limpieza con alcohol (consulte la Figura 8, artículo 5) del kit.

2. Posición curva para la cuña de montaje de la antena (1) contra la parte delantera de la faldilla del fuselaje exterior del vehículo (2), aproximadamente 6 mm (1/4 in) por debajo de la cinta decorativa de plástico negro.



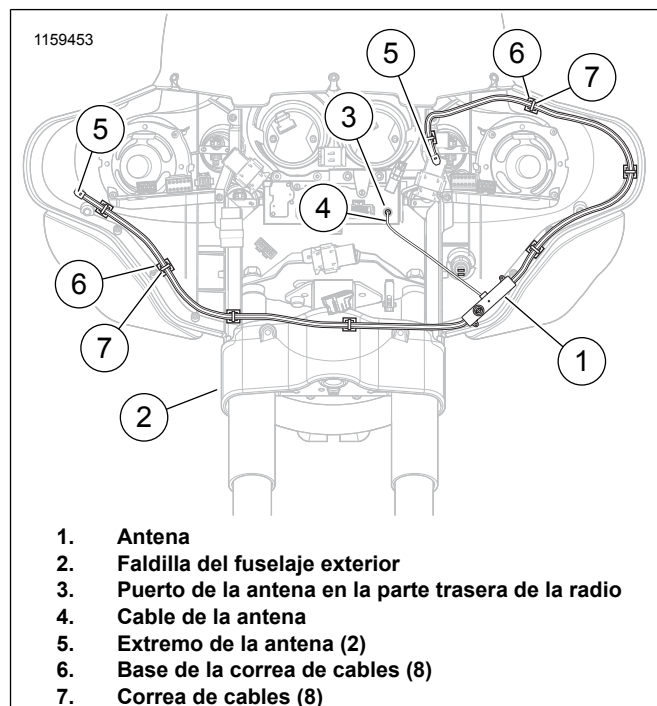
**Figura 5. Colocación del elemento de la antena (modelos FLHT con faro delantero estándar)**

3. Limpie el área de la faldilla de montaje con el paquete de limpieza con alcohol (consulte la Figura 8, artículo 5). Permita que seque completamente.
4. Retire el forro del respaldo adhesivo de la cinta de espuma (consulte la Figura 8, artículo 7) en la cuña.
5. Cuidadosamente coloque la antena de la faldilla del fuselaje.
6. Presione firmemente la antena en su posición con presión constante durante un minuto.

### Modelos con el fuselaje montado en la horquilla y faro delantero LED o de bombilla doble de halógeno doble

1. Ver Figura 8 . Retire la antena (1), la cinta de espuma (7) y el paquete de limpieza con alcohol (5) del kit.
2. Quite la cuña de montaje (1) de la caja de la antena.
3. Recicle o deseche adecuadamente la cuña y los tornillos.
4. Ver Figura 5 . Pruebe el ajuste de la antena (1) contra el interior del fuselaje interior como se muestra.
5. Limpie el área de montaje del fuselaje interior y la antena con el paquete de limpieza con alcohol (consulte la Figura 8, artículo 5). Permita que seque completamente.
6. Retire el forro del respaldo adhesivo de la cinta de espuma (consulte la Figura 8, artículo 7). Sujete la cinta a la antena.
7. Ver Figura 6 . Retire el forro del respaldo adhesivo de la cinta de espuma (consulte la Figura 8, artículo 7).
8. Cuidadosamente coloque la antena al fuselaje interior.

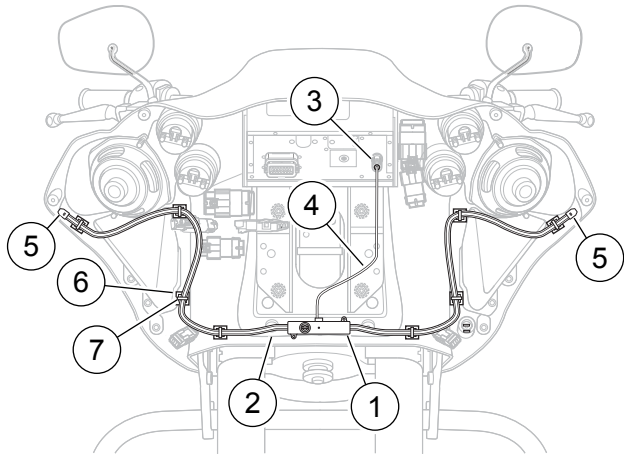
9. Presione firmemente la antena en su posición con presión constante durante un minuto.



**Figura 6. Colocación del elemento de la antena (modelos FLHT con faro delantero LED o de bombilla doble)**

### Modelos con fuselaje montado en la estructura

1. Ver Figura 8 . Retire la antena (1), la cinta de espuma (7) y el paquete de limpieza con alcohol (5) del kit.
2. Quite la cuña de montaje (1) de la caja de la antena.
3. Recicle o deseche adecuadamente la cuña y los tornillos.
4. Ver Figura 7 . Pruebe el ajuste de la antena (1) contra la parte inferior de la pieza de soporte de montaje de fuselaje (2) como se muestra.
5. Limpie el área de montaje de la pieza de soporte de montaje del fuselaje (2) y la antena (1) con el paquete de limpieza con alcohol (consulte la Figura 8, artículo 5). Permita que seque completamente.
6. Retire el forro del respaldo adhesivo de la cinta de espuma (consulte la Figura 8, artículo 7). Sujete la cinta a la antena.
7. Retire el forro del respaldo adhesivo de la cinta de espuma (consulte la Figura 8, artículo 7).
8. Presione firmemente la antena en su posición con presión constante durante un minuto.
9. Cuidadosamente coloque la antena en el fuselaje interior, en la posición más alta posible contra las piezas de soporte de montaje del fuselaje (2) como se muestra.



1. Antena
2. Pieza de soporte de montaje del fuselaje
3. Puerto de la antena en la parte trasera de la radio
4. Cable de la antena
5. Extremo de la antena (2)
6. Base de la correa de cables (8)
7. Correa de cables (8)

Figura 7. Colocación del elemento de la antena (modelos FLTR)

## VUELTA AL SERVICIO

### NOTA

Para evitar posibles daños al sistema de sonido, verifique que el interruptor de encendido esté en OFF (apagado) **antes** de instalar el fusible principal.

1. Instalar el fusible principal. Consulta el manual de servicio.
2. Pruebe el funcionamiento de la radio en las bandas AM, FM y del tiempo para verificar si la antena está funcionando correctamente.

### NOTA

La instalación de una antena oculta puede causar una ligera reducción de la recepción de la señal AM en algunos lugares urbanos y rurales.

3. Instale el fuselaje exterior, el parabrisas, el faro delantero y el fusible principal. Consulta el manual de servicio.

## PIEZAS DE SERVICIO

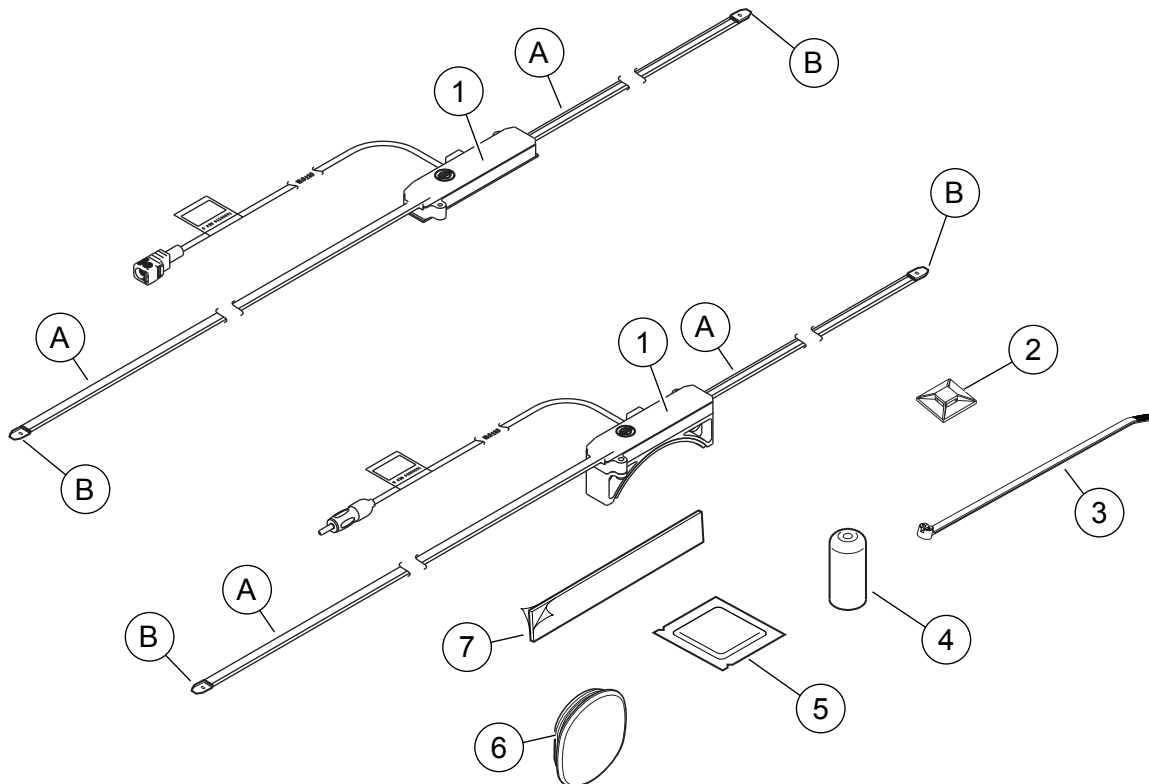


Figura 8. Piezas de servicio: Kit de la antena oculta Boom! Audio

**Tabla 1. Piezas de repuesto**

<b>Artículo</b>	<b>Descripción (cantidad)</b>	<b>Número de pieza</b>
	Kit de antena para bandas de AM/FM/tiempo	
1	Antena	No se vende por separado
2	Base de la correa de cables (8)	69200342
3	Correa de cables (10)	10065
4	Tapa protectora de la rosca, base de la antena	25700109
5	Paquete de limpieza de alcohol	No se vende por separado
6	Tapón, agujero de la antena de la placa	59749-06
7	Cinta de espuma, (Kit 76000862) (4)	77125-09
	Cinta de espuma, adhesivo de dos lados, (Kit 76000863)	11100063
<b>Los artículos se mencionan en el texto, pero no se incluyen en el kit:</b>		
A	Elemento de la antena (2)	
B	Extremo de la antena (2)	