



INSTRUCCIONES

J06696

2021-01-11



ANTENA OCULTA BOOM! DE AUDIO AM/FM/WB

GENERALIDADES

Número de kit

76000862, 76000863

Modelos

Para más información sobre el acoplamiento de los modelos, consulte el catálogo de venta al detalle de P&A (piezas y accesorios) o la sección Piezas y accesorios de www.harley-davidson.com (inglés solamente).

Requisitos de instalación

⚠ ¡ADVERTENCIA

La seguridad del motociclista y del pasajero dependen de la instalación correcta de este kit. Use los procedimientos correspondiente del Manual de servicio. Si el procedimiento no está dentro de sus capacidades o si no tiene las herramientas correctas, pida a un concesionario Harley-Davidson que realice la instalación. La instalación incorrecta de este kit podría resultar en lesiones graves o la muerte. (00333b)

NOTA

Esta hoja de instrucciones hace referencia a la información del Manual de servicio. Para esta instalación, se requiere un Manual de servicio para la motocicleta de este año/modelo. Se encuentra uno disponible en un concesionario Harley-Davidson.

Contenido del kit

Consulte Figura 8 y Tabla 1 .

EXTRACCIÓN

1. Gire el interruptor de encendido a OFF (apagado).

⚠ ¡ADVERTENCIA

Extraiga el fusible principal antes de continuar para evitar el arranque accidental del vehículo, lo que podría ser la causa de muerte o de lesiones graves. (00251b)

2. Vea el manual de servicio. Extraiga lo siguiente:
 - a. Fusible principal
 - b. Fuselaje exterior
 - c. Parabrisas
 - d. Faro delantero

INSTALACIÓN

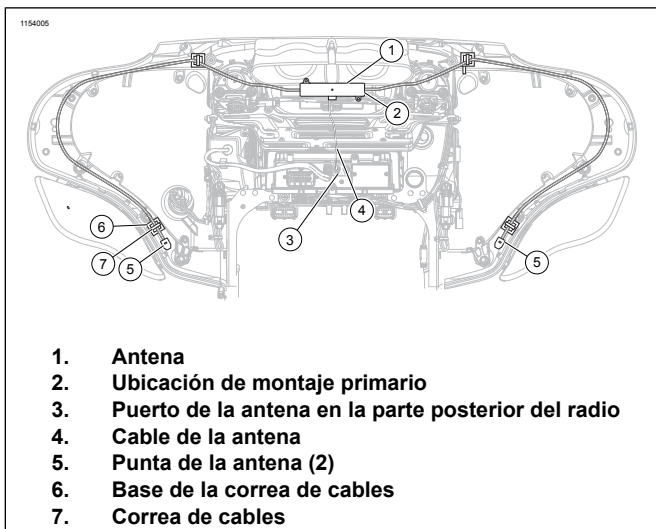
NOTA

- Compruebe que la temperatura ambiente, **como mínimo**, sea de 16 °C (60 °F) para la correcta adhesión de la antena oculta al vehículo.
- **COMO MÍNIMO**, deje pasar 24 horas después de colocar la antena antes de exponer el área al lavado vigoroso, rocío fuerte de agua o clima extremo.
- La adherencia aumentará al máximo después de 72 horas aproximadamente a temperatura ambiente normal.

Kit 76000862:

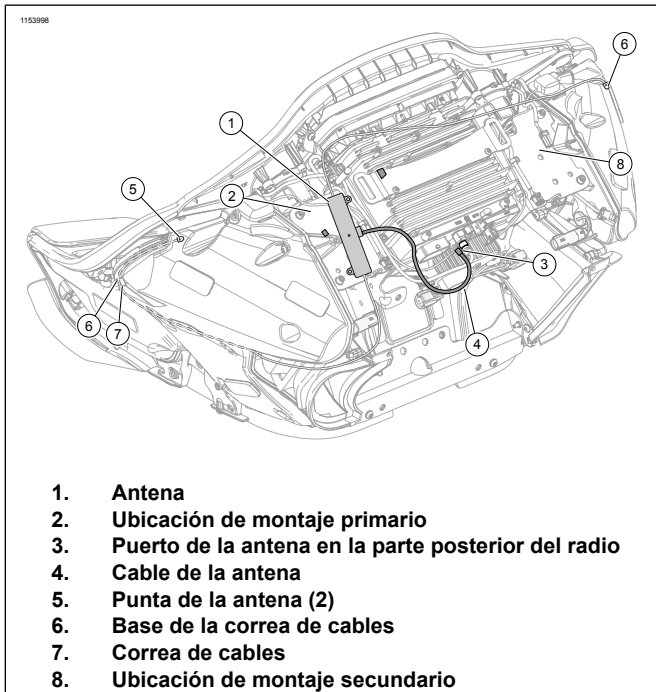
Soporte del fuselaje

1. Vea Figura 1 o Figura 2 . Limpie la superficie de montaje de la antena debajo de la toma de ventilación del parabrisas con una toallita humedecida en alcohol (vea Figura 8 , artículo 5). Monte la antena como se indica en la ilustración correcta.
2. Desenchufe el conector AM/FM del equipo original.
3. Conecte el cable de antena (4) al puerto de la antena (3) en la parte posterior del radio.
4. Coloque el cable de la antena (4) alrededor de las cápsulas del altavoz. Asegure con la correa de cables la base (6) y las correas de cables (7).
5. Limpie las superficies de montaje de la base (6) de la correa de cables con una toallita humedecida en alcohol (ver Figura 8 , artículo 5) antes de adherir la base de la correa de cables (6).
6. Vea Figura 8 . **Modelos FLHX:** quite el alojamiento del orificio de paso de la antena en la carcasa del guardabarros trasero. Instale el tapón del orificio (6) del kit. **TODOS los modelos:** desmonte el mástil de antena AM/FM de equipo original de la parte trasera del vehículo. Instale el protector de hilo de antena (4) sobre la base de la antena.



1. Antena
2. Ubicación de montaje primario
3. Puerto de la antena en la parte posterior del radio
4. Cable de la antena
5. Punta de la antena (2)
6. Base de la correa de cables
7. Correa de cables

Figura 1. Conexiones y enrutamiento de la antena



1. Antena
2. Ubicación de montaje primario
3. Puerto de la antena en la parte posterior del radio
4. Cable de la antena
5. Punta de la antena (2)
6. Base de la correa de cables
7. Correa de cables
8. Ubicación de montaje secundario

Figura 2. Conexiones y enrutamiento de la antena

Soporte del Tour-Pak

1. Retire la tapa del Tour-Pak. Vea el manual de servicio.
2. Extraiga el forro. Vea el manual de servicio.
3. Vea la Figura 3. Rastree el contorno del módulo de la antena en la ubicación delantera del lado derecho del revestimiento.
4. Corte el revestimiento en la ubicación trazada.
5. Limpie la superficie de montaje de la antena dentro del Tour-Pak con paquetes de limpieza de alcohol (5).
6. Vea la Figura 4. Enrute y conecte el cable de la antena (1) en el perímetro del Tour-Pak con cinta de espuma (2).

7. Quite la placa de conexión a tierra del Tour-Pak. Vea el manual de servicio.
8. Desconecte el conector Equipo original (OE) AM/FM
9. Conecte la antena al conector compatible.
10. Instale la placa de conexión a tierra. Vea el manual de servicio.
11. Instale la camisa. Vea el manual de servicio.
12. Instale la tapa del Tour-Pak. Vea el manual de servicio.

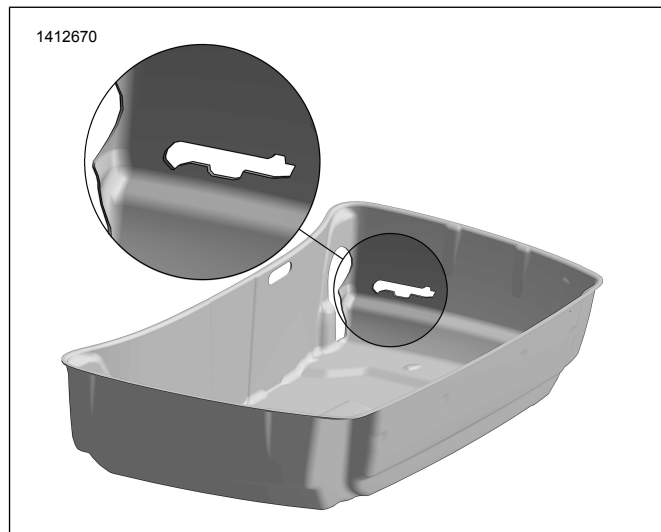
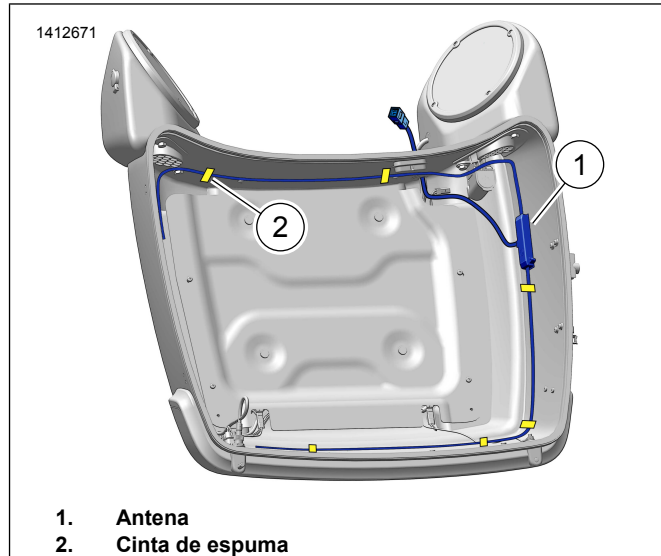


Figura 3. Recortar



1. Antena
2. Cinta de espuma

Figura 4. Enrutamiento

Kit 76000863:

Modelos con fuselaje montado en la horquilla y faro estándar

1. Vea Figura 5. Quite la antena (1) y la toallita de limpieza humedecida en alcohol (ver Figura 8, artículo 5) del kit.

- Coloque la cuña curvada de montaje de antena (1) contra la faldilla del carenado exterior de la parte delantera del vehículo (2), a unos 6mm (1/4 pulg.) por debajo del embellecedor de plástico negro.

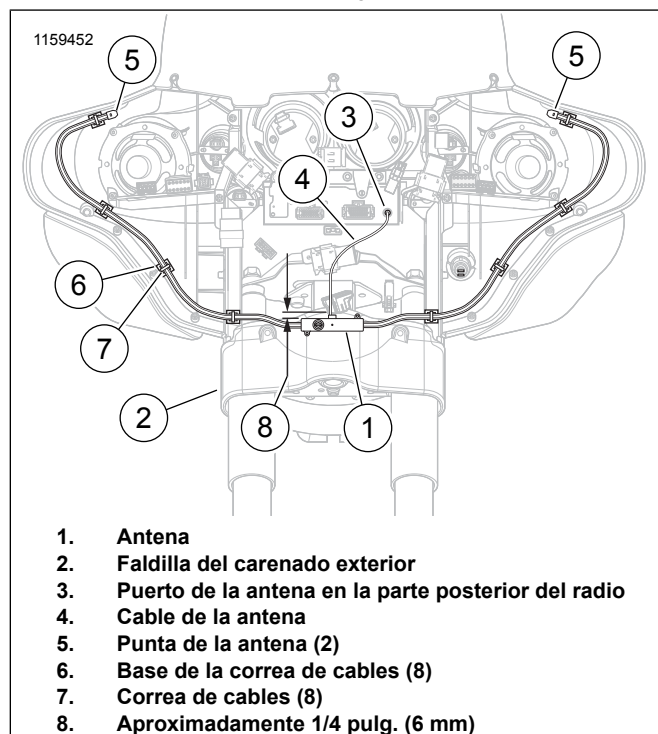


Figura 5. Enrutamiento del elemento de la antena (modelos FLHT con faros estándar)

- Limpie la zona de montaje de la faldilla con una toallita humedecida en alcohol (ver Figura 8 , artículo 5). Deje que se seque completamente.
- Retire el revestimiento del lado adhesivo de la cinta de la espuma (ver Figura 8 , artículo 7) en la cuña.
- Coloque cuidadosamente la antena sobre la faldilla del carenado.
- Presione firmemente en su lugar, manteniendo la antena en su sitio con presión constante durante un minuto.

Modelos con carenado montado en la horquilla y LED o faro halógeno de bombilla doble

- Vea Figura 8 . Retire la antena (1), la cinta de espuma (7) y la toallita humedecida en alcohol (5) del kit.
- Quite la cuña de montaje (1) de la caja de antena.
- Recicle o deseche correctamente la cuña y los tornillos.
- Vea Figura 5 . Compruebe el ajuste de la antena (1) contra la parte interna del carenado interior como se muestra.
- Limpie la zona de montaje del carenado interior y la antena con la toallita humedecida en alcohol (ver Figura 8 , artículo 5). Deje que se seque completamente.
- Retire el revestimiento de uno de los lados adhesivos de la cinta de la espuma (ver Figura 8 , artículo 7). Fije la cinta a la antena.
- Vea Figura 6 . Retire el revestimiento del otro lado adhesivo de la cinta de espuma (ver Figura 8 , artículo 7).

- Coloque cuidadosamente la antena sobre el carenado interior.
- Presione firmemente en su lugar, manteniendo la antena en su sitio con presión constante durante un minuto.

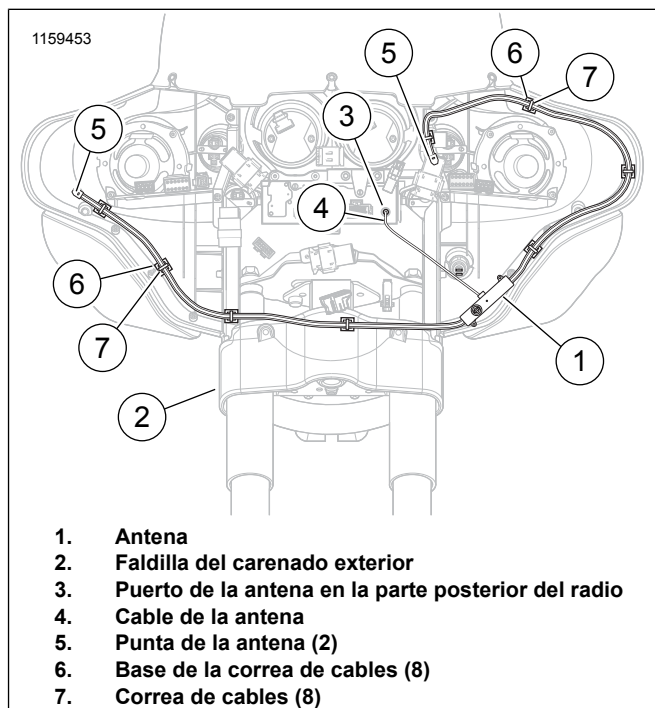
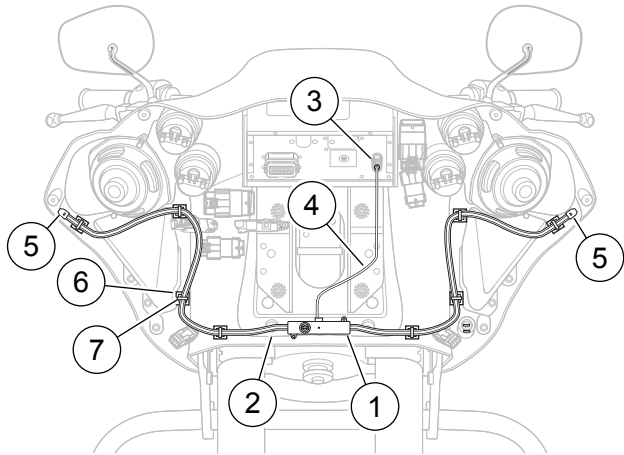


Figura 6. Enrutamiento del elemento de la antena (modelos FLHT con faros LED o de bombilla doble)

Modelos con carenado montado en el bastidor

- Vea Figura 8 . Retire la antena (1), la cinta de espuma (7) y la toallita humedecida en alcohol (5) del kit.
- Quite la cuña de montaje (1) de la caja de antena.
- Recicle o deseche correctamente la cuña y los tornillos.
- Vea Figura 7 . Compruebe el ajuste de la antena (1) contra la parte inferior del soporte del montaje del carenado (2) como se muestra.
- Limpie la zona de montaje del carenado interior (2) y la antena (1) con una toallita humedecida en alcohol (ver Figura 8 , artículo 5). Deje que se seque completamente.
- Retire el revestimiento de uno de los lados adhesivos de la cinta de la espuma (ver Figura 8 , artículo 7). Fije la cinta a la antena.
- Retire el revestimiento del otro lado adhesivo de la cinta de la espuma (ver Figura 8 , artículo 7).
- Presione firmemente en su lugar, manteniendo la antena en su sitio con presión constante durante un minuto.
- Coloque cuidadosamente la antena en el interior del carenado, tan alto como sea posible, contra el soporte de montaje del carenado (2) como se muestra.



1. Antena
2. Pieza de soporte de montaje del carenado
3. Puerto de la antena en la parte posterior del radio
4. Cable de la antena
5. Punta de la antena (2)
6. Base de la correa de cables (8)
7. Correa de cables (8)

Figura 7. Enrutamiento del elemento de la antena (modelos FLTR)

VUELTA AL SERVICIO

NOTA

Para evitar posibles daños al sistema de sonido, verifique que el interruptor de encendido esté en OFF (apagado) **antes** de instalar el fusible principal.

1. Instale el fusible principal. Vea el manual de servicio.
2. Pruebe el funcionamiento de la radio en AM, FM y las emisoras meteorológicas para verificar que la antena funciona correctamente.

NOTA

La instalación de una antena oculta puede causar una ligera reducción de la recepción de la señal AM en algunos lugares urbanos y rurales.

3. Instalar el carenado exterior, el parabrisas, el faro delantero y el fusible principal. Vea el manual de servicio.

PIEZAS DE SERVICIO

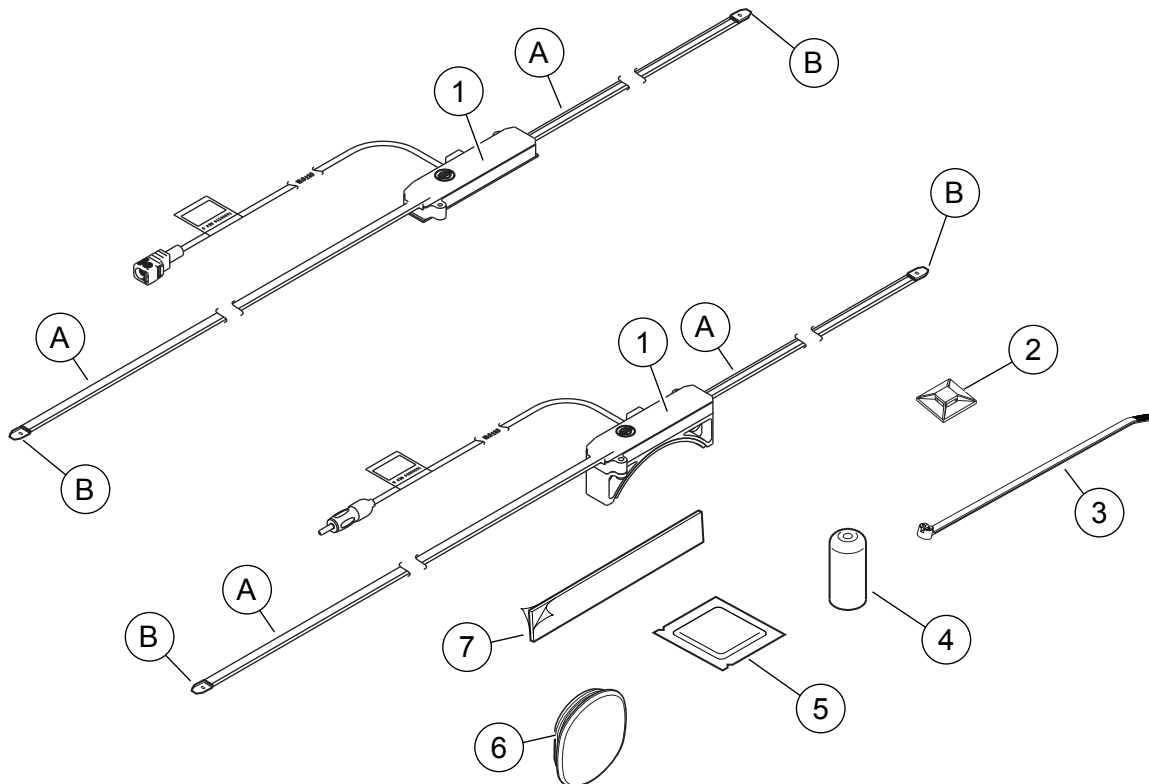


Figura 8. Piezas de servicio: Kit de la antena oculta de audio Boom!

Tabla 1. Piezas de servicio

Artículo	Descripción (Cantidad)	Número de pieza
	Antena, kit de AM/FM/WB	
1	Antena	No se vende por separado
2	Base de la correa de cables (8)	69200342
3	Correa de cables (10)	10065
4	Tapón protector de rosca, base de antena	25700109
5	Paquete de toallitas humedecidas en alcohol	No se vende por separado
6	Enchufe, agujero de carcasa para antena	59749-06
7	Cinta de espuma, (kit 76000862) (4)	77125-09
	Cinta de espuma, cinta adhesiva de dos caras, (Kit 76000863)	11100063
Artículos mencionados en el texto, pero no incluidos en el kit:		
A	Elemento de la antena (2)	
B	Punta de la antena (2)	