



# คำแนะนำ

J06696

2021-01-11



## BOOM! เสออากาศแบบซอน AM/FM/WB

### ทั่วไป

#### หมายเลขชุดอุปกรณ์

76000862, 76000863

#### รุ่น

สำหรับข้อมูลที่สอดคล้องกับแต่ละรุ่น โปรดดูที่แคตตาล็อกขายปลีกของ P&A หรือส่วนชิ้นส่วนและอุปกรณ์เสริมของ [www.harley-davidson.com](http://www.harley-davidson.com) (ภาษาอังกฤษเท่านั้น)

#### ข้อกำหนดในการติดตั้ง

##### ▲ คำเตือน

ความปลอดภัยของผู้ขับขี่และผู้โดยสารขึ้นอยู่กับ การติดตั้งชุดอุปกรณ์ นี้อย่างถูกต้อง ใช้ขั้นตอนในคู่มือการให้บริการที่เหมาะสม หากคุณไม่สามารถดำเนินการหรือไม่มีเครื่องมือที่ถูกต้อง โปรดให้ตัวแทน Harley-Davidson ทำการติดตั้ง การติดตั้งอุปกรณ์นี้อย่างไม่เหมาะสม อาจส่งผลต่อการเสียชีวิตหรือการบาดเจ็บที่รุนแรง (00333b)

##### หมายเหตุ

เอกสารแนะนำฉบับนี้อ้างอิงจากข้อมูลมือซ่อมบำรุง ต้องมีคู่มือซ่อมบำรุง สำหรับมอเตอร์ไซค์รุ่นนี้เพื่อทำการติดตั้ง ขอรับได้จากตัวแทนจำหน่าย Harley-Davidson

### เนื้อหาเกี่ยวกับชุดอุปกรณ์

โปรดดู รูปภาพ 8 และ ตาราง 1

#### การถอด

1. ปิดสวิตช์กุญแจไปที่ปิด (OFF)

##### ▲ คำเตือน

เพื่อเป็นการป้องกันการสารถีเครื่องโดยไม่ตั้งใจ ซึ่งอาจทำให้เกิด การเสียชีวิตหรือบาดเจ็บสาหัสได้ โปรดเอาฟิวส์หลักออกก่อนทำงานต่อ (00251b)

2. ดูคู่มือการให้บริการ ถอดอุปกรณ์ดังต่อไปนี้

- a. กล่องฟิวส์
- b. แฟรงก์ด้านนอก
- c. กระจกหน้า
- d. ไฟหน้า

#### การติดตั้ง

##### หมายเหตุ

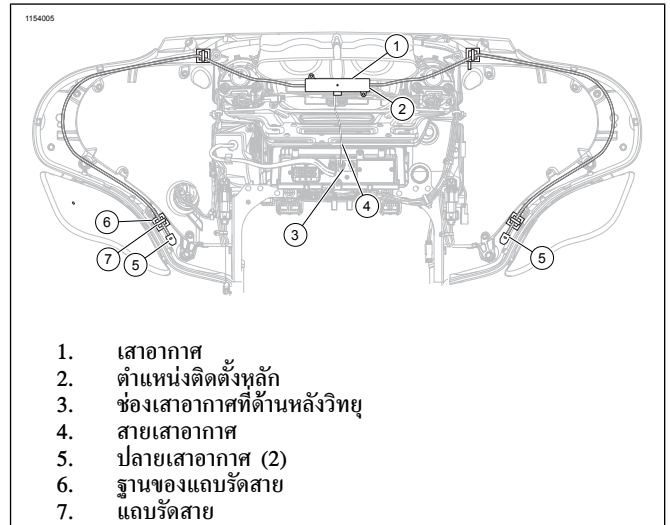
- ตรวจสอบยืนยันว่าอุณหภูมิโดยรอบมีค่า อย่างน้อย 16 °C (60 °F) เพื่อติดตั้งเสออากาศแบบซอนเข้ากับยานพาหนะ
- รออย่างน้อย 24 ชั่วโมงหลังจากติดตั้งเสออากาศ ก่อนที่จะล้าง ลีดน้ำ หรือให้บริการดังกล่าวอยู่ในสภาพอากาศที่รุนแรง

- สารยึดติดที่ใช้จะติดทนมากที่สุดหลังจากอยู่ในอุณหภูมิห้องปกติเป็นเวลาประมาณ 72 ชั่วโมง

#### ชุดอุปกรณ์ 76000862:

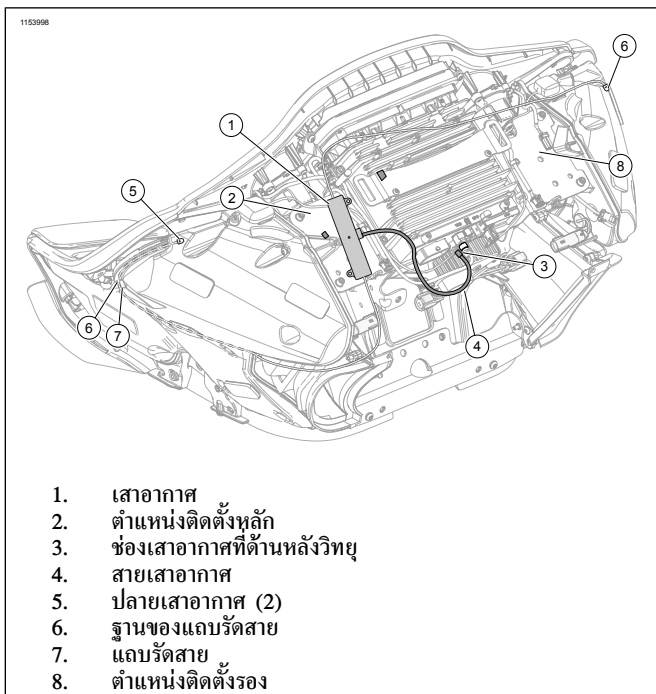
##### ที่ยึดแฟรงก์

1. ดูที่ รูปภาพ 1 หรือ รูปภาพ 2 ทำความสะอาดพื้นผิวสำหรับติดตั้งเสออากาศที่อยู่ใต้กระจุกบังลมด้วยชุดแอลกอฮอล์ทำความสะอาด (ดู รูปภาพ 8 รายการที่ 5) ติดเสออากาศตามที่แสดงในรูป
2. ถอดปลั๊กขั้วต่อ AM/FM ของอุปกรณ์เดิม (OE)
3. เสียบสายเสออากาศ (4) เข้ากับช่อง (3) ด้านหลังวิทยุ
4. เดินสายเสออากาศ (4) รอบลำโพง ติดฐานของแถบรัดสาย (6) เข้ากับแถบรัดสาย (7)
5. ทำความสะอาดพื้นผิวฐานของแถบรัดสาย (6) ด้วยชุดแอลกอฮอล์ทำความสะอาด (ดู รูปภาพ 8 รายการที่ 5) ก่อนติดตั้งฐานของแถบรัดสาย (6)
6. ดู รูปภาพ 8 รุ่น FLHX: ถอดแหวนยางออกจากรั้วระยะเสออากาศในบังโคลนหลัง ติดตั้งปลั๊กอุด (6) จากชุดอุปกรณ์ ทุกรุ่น: ถอดเสออากาศ AM/FM ของ OE ออกจากด้านหลังของยานพาหนะ ติดตั้งอุปกรณ์ป้องกันเกลียวเสออากาศ (4) บนฐานเสออากาศ



1. เสออากาศ
2. ตำแหน่งติดตั้งหลัก
3. ช่องเสออากาศที่ด้านหลังวิทยุ
4. สายเสออากาศ
5. ปลายเสออากาศ (2)
6. ฐานของแถบรัดสาย
7. แถบรัดสาย

รูปภาพ 1 การเชื่อมต่อและการเดินสายเสออากาศ

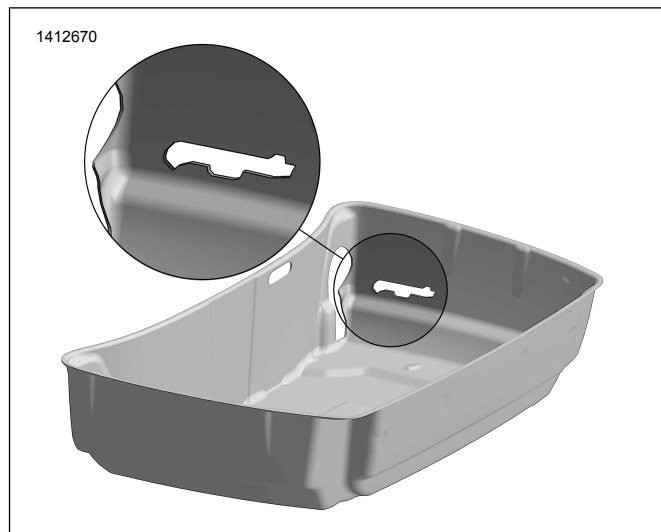


1. เสาอากาศ
2. ตำแหน่งติดตั้งหลัก
3. ช่องเสาอากาศที่ด้านหลังวิทยุ
4. สายเสาอากาศ
5. ปลายเสาอากาศ (2)
6. ฐานของแถบรัดสาย
7. แถบรัดสาย
8. ตำแหน่งติดตั้งรอง

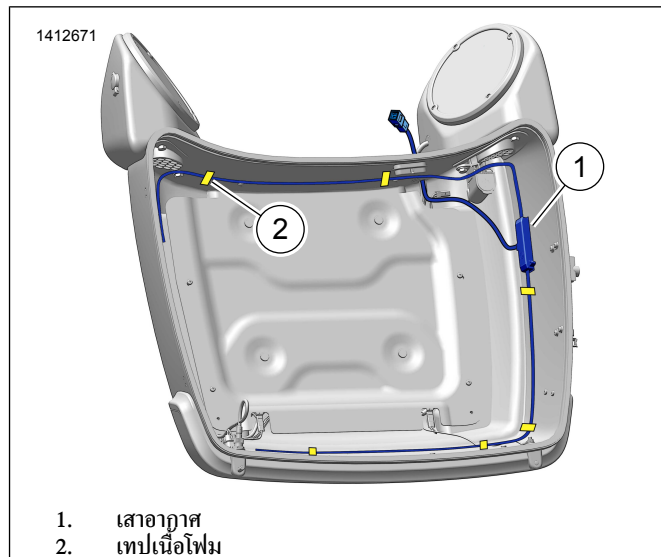
รูปภาพ 2 การเชื่อมต่อและการเดินสายเสาอากาศ

#### การติดตั้ง Tour-Pak

1. ถอดฝาปิด Tour-Pak ดูคู่มือการให้บริการ
2. ถอดซับใน ดูคู่มือการให้บริการ
3. ดูรูปที่ 3 ไล่ดูไปตามตำแหน่งของโมดูลเสาอากาศบนที่ตั้งด้านหน้าฝั่งขวาของซับใน
4. ตัดซับในตรงตำแหน่งที่ไล่ดู
5. ทำความสะอาดพื้นผิวอุปกรณ์ยึดเสาอากาศด้านในของ Tour-Pak ด้วยชุดแอลกอฮอล์ทำความสะอาด (5)
6. ดูรูปที่ 4 วางแนวและต่อสายสัญญาณเสาอากาศ (1) กับรอบนอกของ Tour-Pak ด้วยเทปกาวเนื้อโฟม (2).
7. การถอดแผ่นรองสายดินออกจาก Tour-Pak ดูคู่มือการให้บริการ
8. ถอดปลั๊ก อุปกรณ์ดั้งเดิม (OE) ขั้วต่อ AM/FM
9. เสียบปลั๊กเสาอากาศเข้ากับขั้วต่อที่ใช้ด้วยกันได้
10. ติดตั้งแผ่นรองสายดิน ดูคู่มือการให้บริการ
11. ติดตั้งซับใน ดูคู่มือการให้บริการ
12. ติดตั้งฝาปิด Tour-Pak ดูคู่มือการให้บริการ



รูปภาพ 3 สะพานไฟ



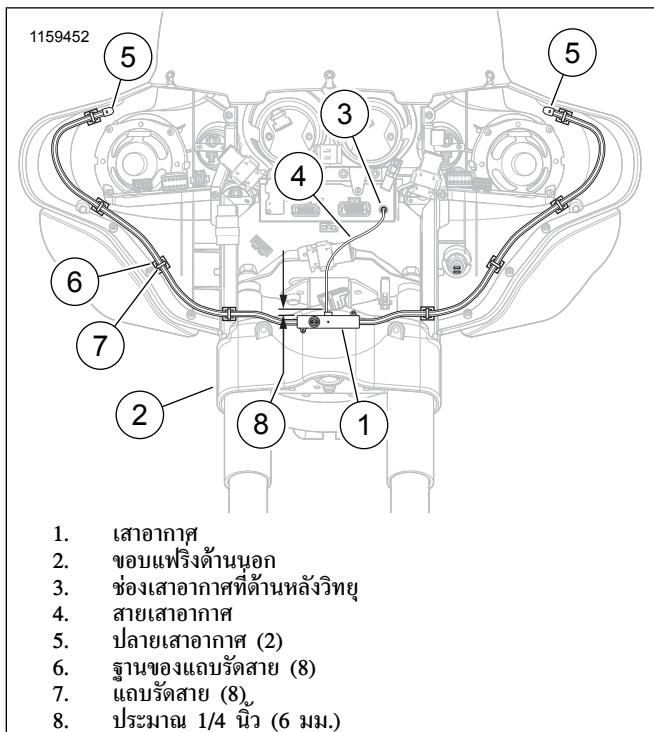
1. เสาอากาศ
2. เทปเนื้อโฟม

รูปภาพ 4 การเดินสาย

#### ชุดอุปกรณ์ 76000863:

#### รุ่นที่มีแฟริ่งติดใช้และไฟหน้ามาตรฐาน

1. ดู รูปถ่าย 5 นำเสาอากาศ (1) และชุดแอลกอฮอล์ทำความสะอาด (ดู รูปถ่าย 8 รายการที่ 5) ออกจากชุดอุปกรณ์
2. วางลิ่มโค้งสำหรับติดตั้งเสาอากาศ (1) ที่ด้านหน้าขอบแฟริ่งด้านนอกของยานพาหนะ (2) ให้ต่ำกว่าแถบตัดพลาสติกสีดำประมาณ 6 มม. (1/4 นิ้ว)

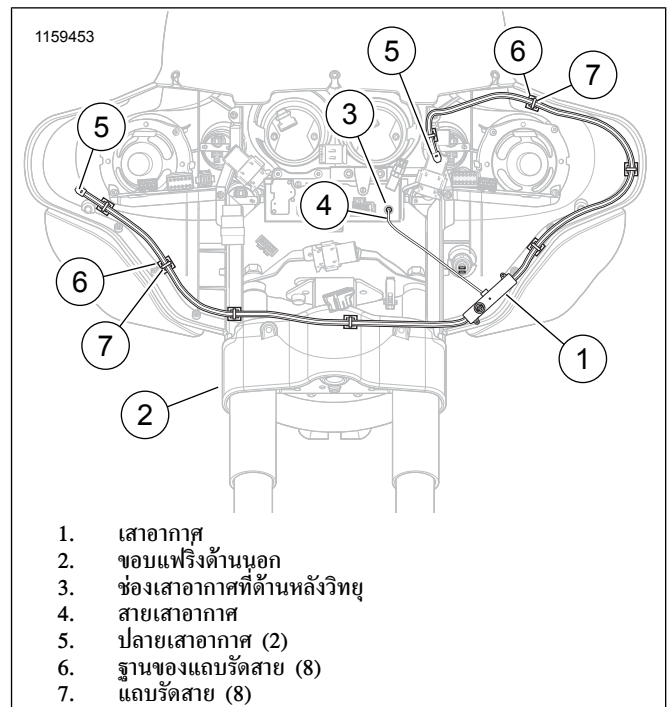


รูปภาพ 5 การเดินสายส่วนประกอบของเสาท่ออากาศ (รุ่น FLHT ที่มีไฟหน้ามาตรฐาน)

3. ทำความสะอาดบริเวณของติดตั้งด้วยชุดทำแอลกอฮอล์ทำความสะอาด (ดู รูปภาพ 8 รายการที่ 5) ปลดปล่อยให้แห้งอย่างทั่วถึง
4. ลอกแผ่นรองออกจากแถบกาวด้านหลังเทปโฟม (ดู รูปภาพ 8 รายการที่ 7) บนลิ้ม
5. วางเสาท่ออากาศบนขอบแฟริ่งอย่างระมัดระวัง
6. กดให้เข้าที่อย่างแน่นหนา ยึดเสาท่ออากาศให้เข้าที่โดยใช้แรงกดเป็นเวลาหนึ่งนาที

### รุ่นที่มีแฟริ่งติดโซ้คและไฟหน้า LED หรือฮาโลเจนหลอดคู่

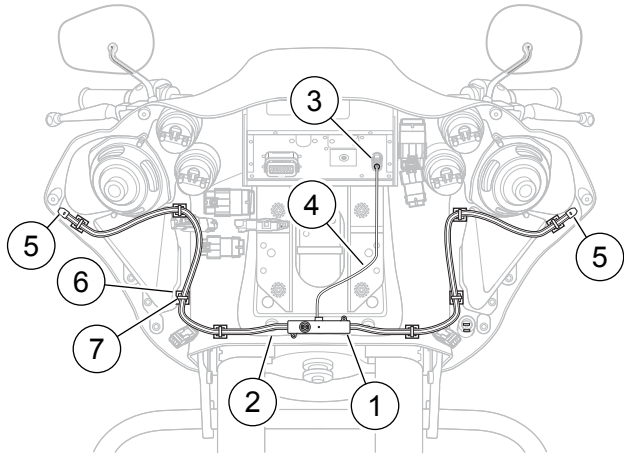
1. ดู รูปภาพ 8 นำเสาท่ออากาศ (1) เทปโฟม (7) และชุดแอลกอฮอล์ทำความสะอาด (5) ออกจากชุดอุปกรณ์
2. ถอดลิ้มติดตั้ง (1) ออกจากตัวเรือนเสาท่ออากาศ
3. ริโซเคิลหรือทังลิ้มและขันสกรูอย่างถูกต้องเหมาะสม
4. ดู รูปภาพ 5 ลองติดตั้งเสาท่ออากาศ (1) ในแฟริ่งด้านในตามรูปที่แสดง
5. ทำความสะอาดบริเวณติดตั้งของแฟริ่งด้านในและเสาท่ออากาศด้วยชุดแอลกอฮอล์ทำความสะอาด (ดู รูปภาพ 8 รายการที่ 5) ปลดปล่อยให้แห้งอย่างทั่วถึง
6. ลอกแผ่นรองออกจากแถบกาวด้านหลังเทปโฟมด้านหนึ่ง (ดู รูปภาพ 8 รายการที่ 7) ติดเทปลงบนเสาท่ออากาศ
7. ดู รูปภาพ 6 ลอกแผ่นรองออกจากแถบกาวด้านหลังเทปโฟมด้านที่สอง (ดู รูปภาพ 8 รายการที่ 7)
8. วางเสาท่ออากาศลงบนแฟริ่งด้านในอย่างระมัดระวัง
9. กดให้เข้าที่อย่างแน่นหนา ยึดเสาท่ออากาศให้เข้าที่โดยใช้แรงกดเป็นเวลาหนึ่งนาที



รูปภาพ 6 การเดินสายส่วนประกอบของเสาท่ออากาศ (รุ่น FLHT รุ่นที่มีไฟหน้า LED หรือหลอดคู่)

### รุ่นที่มีแฟริ่งยึดเฟรม

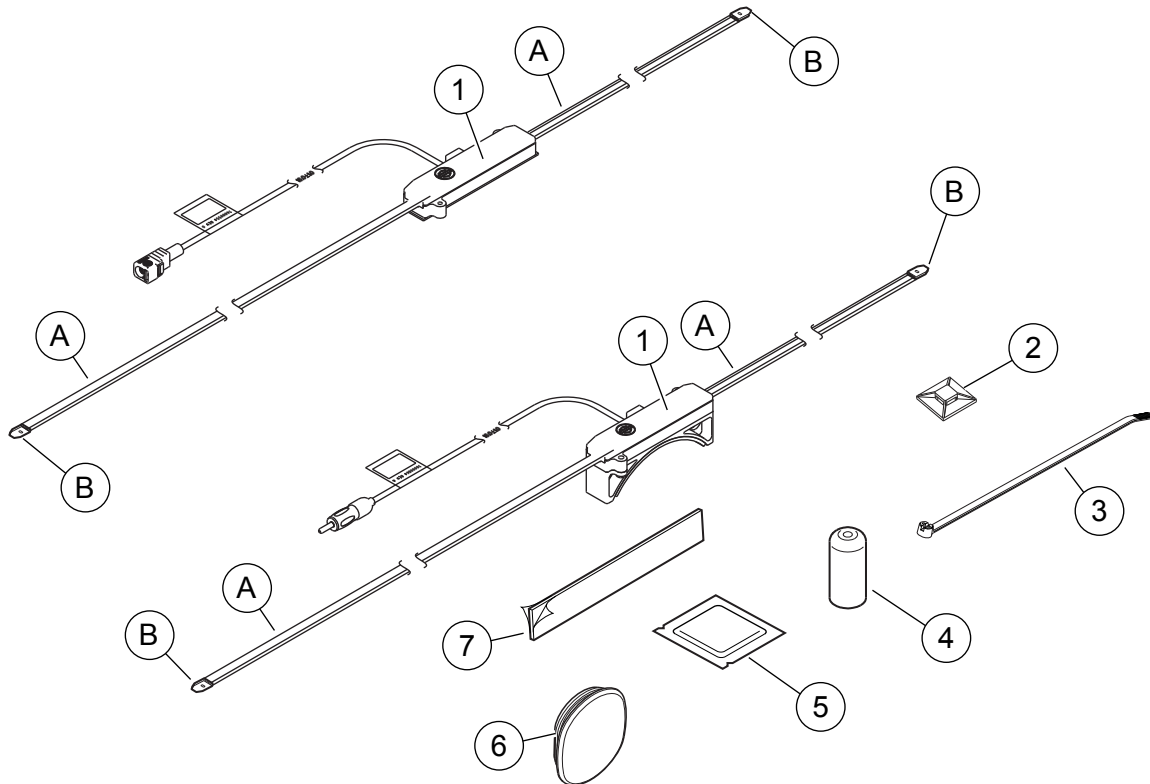
1. ดู รูปภาพ 8 นำเสาท่ออากาศ (1) เทปโฟม (7) และชุดแอลกอฮอล์ทำความสะอาด (5) ออกจากชุดอุปกรณ์
2. ถอดลิ้มติดตั้ง (1) ออกจากตัวเรือนเสาท่ออากาศ
3. ริโซเคิลหรือทังลิ้มและขันสกรูอย่างถูกต้องเหมาะสม
4. ดู รูปภาพ 7 ลองติดตั้งเสาท่ออากาศ (1) ด้านใต้ฉากยึดแฟริ่ง (2) ตามที่แสดงในรูป
5. ทำความสะอาดบริเวณติดตั้งของฉากยึดแฟริ่ง (2) และเสาท่ออากาศ (1) ด้วยชุดแอลกอฮอล์ทำความสะอาด (ดู รูปภาพ 8 รายการที่ 5) ปลดปล่อยให้แห้งอย่างทั่วถึง
6. ลอกแผ่นรองออกจากแถบกาวด้านหลังเทปโฟมด้านหนึ่ง (ดู รูปภาพ 8 รายการที่ 7) ติดเทปลงบนเสาท่ออากาศ
7. ลอกแผ่นรองออกจากแถบกาวด้านหลังเทปโฟมด้านที่สอง (ดู รูปภาพ 8 รายการที่ 7)
8. กดให้เข้าที่อย่างแน่นหนา ยึดเสาท่ออากาศให้เข้าที่โดยใช้แรงกดเป็นเวลาหนึ่งนาที
9. วางเสาท่ออากาศบนแฟริ่งด้านในอย่างระมัดระวังให้สูงจนถึงฉากยึดแฟริ่ง (2) ตามที่แสดงในรูป



1. เสาอากาศ
2. ฉากยึดแฟร์ริง
3. ช่องเสาอากาศที่ด้านหลังวิทยุ
4. สายเสาอากาศ
5. ปลายเสาอากาศ (2)
6. ฐานของแลบริดสาย (8)
7. แลบริดสาย (8)

รูปภาพ 7 การเดินสายส่วนประกอบของเสาอากาศ (รุ่น FLTR)

## อะไหล่สำรอง



รูปภาพ 8 อะไหล่สำรอง: Boom! ชุดเสาอากาศเครื่องเสียงแบบซ่อน

## กลับไปยังการบริการ

หมายเหตุ  
เพื่อป้องกันความเสียหายที่อาจเกิดขึ้นกับระบบเสียง ให้ยืนยันว่าสวิตช์  
กุญแจ “ปิด” อยู่ ก่อนทำการติดตั้งไฟวส์หลัก

1. ติดตั้งไฟวส์หลัก ดูคู่มือการให้บริการ
2. ทดสอบฟังก์ชันการทำงานของวิทยุคลื่น AM, FM และคลื่นสภาพอากาศเพื่อตรวจสอบยืนยันว่าเสาอากาศทำงานอย่างถูกต้องเหมาะสม

หมายเหตุ  
การติดตั้งเสาอากาศแบบซ่อนอาจเป็นผลให้การรับสัญญาณ AM ลดลงเล็กน้อยในตำแหน่งที่ตั้งต่างๆ บางแห่งทั้งในเมืองและนอกเมือง

3. ติดตั้งแฟร์ริงด้านนอก กระจกบังลม และไฟวส์หลัก ดูคู่มือการให้บริการ

ตาราง 1 ชั้นส่วนอะไหล่

รายการ	คำอธิบาย (จำนวน)	หมายเลขชั้นส่วน
	ชุดเสาอากาศ AM/FM/WB	
1	เสาอากาศ	ไม่มีจำหน่ายแยก
2	ฐานของแถบรีดสาย (8)	69200342
3	แถบรีดสาย (10)	10065
4	ฝาป้องกันเกลียว ฐานเสาอากาศ	25700109
5	ชุดแอลกอฮอล์ทำความสะอาด	ไม่มีจำหน่ายแยก
6	ปลั๊ก ฐานเสาอากาศที่บังโคลน	59749-06
7	เทปเนื้อโฟม, (ชุด 76000862) (4)	77125-09
	เทปเนื้อโฟม, กาวสองหน้า, (ชุด 76000863)	11100063
รายการที่ระบุอยู่ในข้อความ แต่ไม่อยู่ในชุดอุปกรณ์มีดังต่อไปนี้:		
ก	ส่วนประกอบของเสาอากาศ (2)	
ข	ปลายเสาอากาศ (2)	