



INSTRUCTIONS

J06656

2020-08-24



KITS ROUES ARRIÈRE SEISMIC

GÉNÉRALITÉS

▲ AVERTISSEMENT

N'installer que des roues et des kits d'installation approuvés pour votre modèle de moto. Contacter un concessionnaire Harley-Davidson pour vérifier l'adaptabilité. Le mauvais appariement des roues et des kits d'installation, ou l'installation de roues qui ne sont pas approuvées pour votre modèle de moto peut provoquer la perte de contrôle, ce qui pourrait causer la mort ou des blessures graves. (00610c)

Numéro de kit

40900568, 40900569

Modèles

Pour obtenir des informations sur la configuration des modèles, consulter le catalogue P&A de vente au détail ou la section Parts and Accessories (Pièces et accessoires) sur le site www.harley-davidson.com (en anglais uniquement).

Contenu du kit

Voir Figure 1 et Tableau 3.

Pièces supplémentaires requises :

Ces kits incluent uniquement la roue personnalisée.

La pose correcte de ces kits nécessite l'achat séparé des pièces suivantes, disponibles auprès d'un concessionnaire Harley-Davidson.

- Kit de montage de roue. Voir de Tableau 4 à Tableau 5 pour déterminer le kit d'installation requis.
- Vis de disque de frein. Voir Tableau 1 pour déterminer le matériel correct.
- Vis de pignon arrière. Voir Tableau 1 pour déterminer le matériel correct.
- OUTIL DE POSE/DÉPOSE DE ROULEMENT DE ROUE 94143-09A

Produits recommandés

Les accessoires Genuine Motor de Harley-Davidson ci-dessous sont recommandés pour une maintenance et un nettoyage corrects :

- Produit nettoyant et lustrant pour chrome (93600031 – américain/93600082 – international)
- Glaze Poly Sealant (93600026 – américain/93600079 – international)
- Bare Aluminum Protectant (Protecteur pour aluminium nu) Harley® Preserve (99845-07)

- Brosse Harley® pour roue et rayon (43078-99)
- Wheel & Tire Cleaner (Nettoyant pour roue et pneu) (93600024 – américain/93600076 – international)

▲ AVERTISSEMENT

La sécurité du conducteur et du passager dépend de la pose correcte de ce kit. Suivre les procédures du manuel d'entretien approprié. Si l'opérateur ne possède pas les compétences requises ou les outils appropriés pour effectuer la procédure, la pose doit être confiée à un concessionnaire Harley-Davidson. Une pose incorrecte de ce kit risque de causer la mort ou des blessures graves. (00333b)

REMARQUE

Cette fiche d'instructions renvoie aux informations du manuel d'entretien. Se reporter au manuel d'entretien correspondant au modèle de moto souhaité pour effectuer la pose. Ce manuel est disponible auprès d'un concessionnaire Harley-Davidson.

Tableau 1. Configuration de la visserie du disque et du pignon arrière

Visserie	Configuration
Vis de disque arrière (sélectionner la visserie de série ou chromée)	
5 vis de disque de série (43567-92)	Tous les modèles
Kit de vis en chrome (46647-05) comprend 5 vis	Tous les modèles
Vis de pignon arrière (sélectionner la visserie de série ou chromée)	
5 vis de pignon, série (3109)	Dyna et Softail de 2007 et plus récents, Touring 2007
Kit de vis en chrome (94773-07) comprend 5 vis et rondelles	Dyna et Softail de 2007 et plus récents

POSE

REMARQUE

Avant de retirer ou d'installer la roue, l'étrier de frein arrière doit être retiré.

La goupille fendue ou l'attache à ressort de l'écrou d'axe doit être remplacée. Ces pièces sont en vente auprès des concessionnaires Harley-Davidson. Consulter un concessionnaire pour connaître le numéro de pièce correspondant au modèle de la moto.

Poser la tige de valve (40999-87) comprise dans le kit d'installation.

1. Déposer l'ensemble de roue arrière existant. Conserver l'axe, l'écrou d'axe, le disque de frein et les entretoises de roue pour l'installation du kit. Voir ROUE ARRIÈRE dans le manuel d'entretien.

2. Figure 1 Poser l'ensemble de tige de valve sur la roue. Voir PNEUS dans le manuel d'entretien.

AVIS

Ne pas réutiliser les vis de disque/de rotor de frein. La réutilisation de ces vis peut entraîner une perte de couple et endommager les composants du frein. (00319c)

AVIS

Ne pas réutiliser les vis de montage de pignon. La réutilisation des vis de montage de pignon peut conduire à la réduction du couple de serrage et endommager le pignon et/ou l'ensemble de courroie. (00480b)

3. Assembler les éléments du kit d'installation de roue, le disque de frein de série et le pignon sur la roue en utilisant le tableau des pièces de rechange approprié. Voir ROUE ARRIÈRE dans le manuel d'entretien.

REMARQUE

Les rainures usinées dans le moyeu indiquent le côté du roulement primaire. Poser d'abord le roulement principal en se référant au manuel d'entretien approprié et à l'aide de l'OUTIL DE POSE/DÉPOSE DE ROULEMENT DE ROUE 94143-09A.

4. Lors de la pose du pneu, s'assurer que les couvercles de protection sont placés sur la machine de montage de pneu pour éviter l'écaillage de la peinture.

5. Poser la roue arrière (1), l'axe de série et les entretoises de série sur la moto. Voir ROUE ARRIÈRE dans le manuel d'entretien.

MAINTENANCE ET NETTOYAGE

Les pièces chromées doivent être entretenues périodiquement pour qu'elles conservent leur éclat et lustre d'origine.

1. Nettoyer les surfaces de roue très sales avec le nettoyant pour pneu et roue Harley-Davidson, appliqué avec la brosse Harley pour roue et rayon.
2. Bien nettoyer le chrome avec un nettoyant de roue de bonne qualité tel que le nettoyant pour pneu et roue.
3. Après le nettoyage et le polissage, sceller la finition avec un produit d'étanchéité de bonne qualité tel que la pâte de polissage et d'étanchéité Harley Glaze.

▲ AVERTISSEMENT

Harley-Davidson recommande d'utiliser ses pneus spécifiés. Les véhicules Harley-Davidson ne sont pas conçus pour fonctionner avec des pneus non recommandés, notamment des pneus neige, des pneus pour cyclomoteur et d'autres pneus à usage spécial. L'utilisation de pneus non recommandés risque d'affecter la stabilité, la manœuvrabilité ou le freinage et de provoquer une perte de contrôle du véhicule causant la mort ou des blessures graves. (00024d)

Tableau 2. Combinaison de pneus recommandée

Installation du kit	Pneu recommandé	Pneu avant no de pièce	Pneu arrière, no de pièce
FXBR/FXBRS 2018 et ultérieurs	Michelin Scorcher « 11 »	43100035	43189-11
FLFB/FLFBS 2018 et ultérieurs	Michelin Scorcher « 11 »	43100037	43189-11

PIÈCES DE RECHANGE

1427644

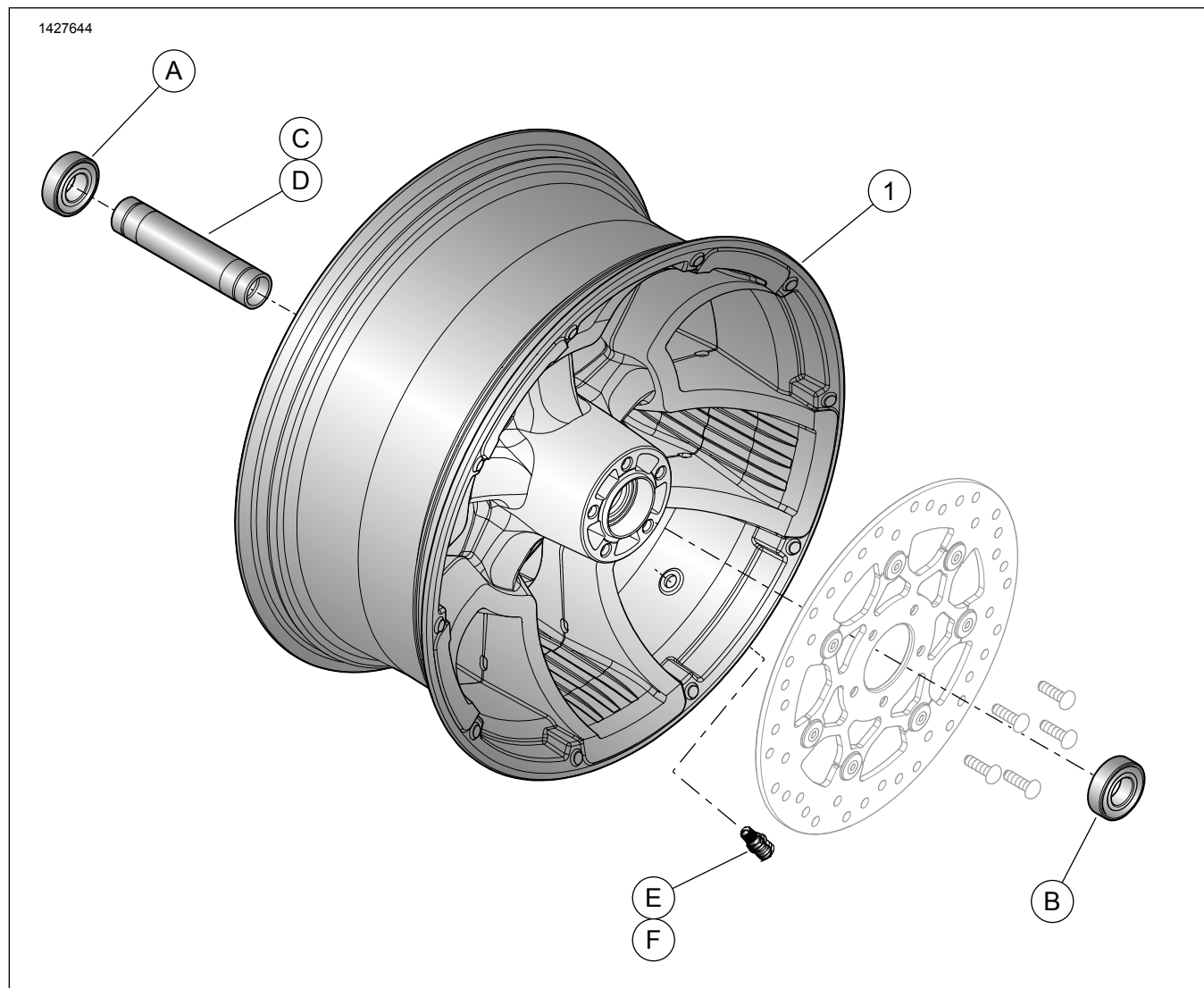


Figure 1. Pièces de rechange : Roues arrière (16 pouces illustrée)

Tableau 3. Pièces de rechange et contenu du kit de roue

Kit	Article	Description (quantité)	Numéros de pièce
40900568, 40900569	1	Roue	Non vendue séparément
Indicateur visuel mentionné dans le texte :			
	2	Rainure usinée (toutes les roues)	

Tableau 4. Kit d'installation de roulement de 25 mm sur roue arrière ABS (42400036)

Kit d'installation de roulement de 25mm sur roue arrière ABS (42400036)		Élément, quantité utilisée et description					
Configuration	Taille de la roue	A	B	C	D	E	F
FXBB de 2018 et plus récents	16 x 3,0 pouces	1	1	0	1	1	1
FXBF, FXLR et FLSB de 2018 et modèles ultérieurs	16 x 5,0 pouces	1	1	0	1	1	1
FXBR, FXBRS, FLFB et FLFBS 2018 et ultérieurs	18 x 8,0 pouces	1	1	1	0	1	1

Tableau 4. Kit d'installation de roulement de 25 mm sur roue arrière ABS (42400036)

Kit d'installation de roulement de 25mm sur roue arrière ABS (42400036)		Élément, quantité utilisée et description					
Configuration	Taille de la roue	A	B	C	D	E	F
Les kits d'installation sont conçus pour fonctionner avec plusieurs différents styles de roues et configurations. Contacter un concessionnaire Harley-Davidson pour vérifier que la roue et les kits de pose sont conçus et approuvés pour la moto sur laquelle ils vont être installés.		A	Roulement, normal	9276B			
		B	Roulement, ABS	9252A			
		C	Manchon d'axe	40900474			
		D	Manchon d'axe	40900472			
		E	Tige de valve, tirée	40999-87			
		F	Tige de valve, bouchon	41123-79			

Tableau 5. Kit d'installation de roulement de 25 mm sur roue arrière (42400035)

Kit d'installation de roulement de 25 mm sur roue arrière (42400035)		Élément, quantité utilisée et description			
Configuration	Taille de la roue	A	D	E	F
FXBB de 2018 et plus récents	16 x 3,0 pouces	2	1	1	1
FXBF, FXLR et FLSB de 2018 et modèles ultérieurs	16 x 5,0 pouces	2	1	1	1
Les kits d'installation sont conçus pour fonctionner avec plusieurs différents styles de roues et configurations. Contacter un concessionnaire Harley-Davidson pour vérifier que la roue et les kits de pose sont conçus et approuvés pour la moto sur laquelle ils vont être installés.		A	Roulement, normal (2)	9276B	
		D	Manchon d'axe	40900472	
		E	Tige de valve, tirée	40999-87	
		F	Tige de valve, bouchon	41123-79	