



КОМПЛЕКТИ ЗАДНІХ КОЛІС SEISMIC

ЗАГАЛЬНІ ВІДОМОСТІ

▲ ПОПЕРЕДЖЕННЯ

Установлюйте лише колеса та використовуйте виключно комплекти для встановлення, схвалені для вашої моделі мотоцикла. Щоб перевірити надійність установлення, зверніться до дилера Harley-Davidson. Установлення інших коліс і використання інших комплектів для встановлення, а також установлення коліс, не схвалених для вашої моделі мотоцикла, може призвести до втрати керування, а відтак до смерті або серйозних травм. (00610c)

Артикули комплектів

40900568, 40900569

Моделі

Відомості щодо підбору моделей див. у роздрібному каталозі запчастин та аксесуарів або розділі "Частини та аксесуари" на веб-сайті www.harley-davidson.com (лише англійською мовою).

Вміст комплекту

Див Малюнок 1 та Таблиця 3 .

Необхідні додаткові запчастини

Ці комплекти включають в себе лише кастомні колеса.

Для правильної установки цих комплектів необхідно додатково купити наступні частини, які можна отримати у дилера Harley-Davidson.

- Встановлювальний комплект для колеса. Зверніться до Таблиця 4 і Таблиця 5 для визначення необхідного встановлювального комплекту.
- Гвинти гальмівного диска Зверніться до Таблиця 1 для визначення належного устаткування.
- Гвинти задньої зірочки Зверніться до Таблиця 1 для визначення належного устаткування.
- ПРИСТРІЙ ДЛЯ ВСТАНОВЛЕННЯ/ЗНЯТТЯ ПІДШИПНИКІВ КОЛІС 94143-09A.

Рекомендовані продукти

Наступні оригінальні аксесуари Harley-Davidson рекомендуються для належного обслуговування та очищення:

- Засіб для очищення і полірування хромованих поверхонь Chrome Clean & Shine (93600031 (США) / 93600082 (Міжнародний))
- Поліуретановий герметик для глянцевиx поверхонь (93600026 (США) / 93600079 (Міжнародний))

- Harley® Захисний засіб для коліс з алюмінію без покриття Preserve Bare Aluminum Protectant (99845-07)
- Harley® Щітка для коліс і спиць (43078-99)
- Засіб для очищення коліс і шин Wheel & Tire Cleaner (93600024 (США) / 93600076 (Міжнародний))

▲ ПОПЕРЕДЖЕННЯ

Правильно встановіть цей комплект, щоб гарантувати безпеку водія та пасажирів. Виконуючи процедури, дотримуйтеся відповідного посібника з обслуговування. Якщо ви нездатні виконати цю процедуру або у вас немає потрібних інструментів, для встановлення зверніться до дилера Harley-Davidson. Неправильне встановлення цього комплекту може призвести до смерті або серйозних травм. (00333b)

ПРИМІТКА

Ця інструкція є частиною інформації, вміщеної в посібник з технічного обслуговування. Інструкція з технічного обслуговування для моделі вашого мотоцикла є обов'язковою для встановлення і доступна у дилера Harley-Davidson.

Таблиця 1. Устаткування для зірочки і заднього диска

Hardware (Устаткування)	Арматура
Гвинти заднього диска (виберіть базове або хромове устаткування)	
5 базових дискових гвинтів (43567-92)	Всі моделі
Комплект хромових гвинтів (46647-05) включає в себе 5 гвинтів	Всі моделі
Гвинти заднього диска (виберіть базове або хромове устаткування)	
5 гвинтів зірочки, базові (3109)	моделі Dyna і Softail 2007 р. і пізніші, Touring 2007 р.
Комплект хромових гвинтів (94773-07) включає в себе 5 гвинтів	2007 і пізніші моделі Dyna і Softail

ВСТАНОВЛЕННЯ

ПРИМІТКА

До зняття або встановлення колеса, задній гальмівний супорт повинен бути знятий.

Шпильку або пружинний затиск для гайки осі слід замінити. Вони доступні для покупки у вашого дилера. Проконсультуйтеся у вашого дилера щодо правильного артикулу частини для моделі вашого мотоцикла.

Встановіть стрижень клапана (40999-87), включений у встановлювальний комплект.

1. Зніміть установлений комплект заднього колеса. Збережіть вісь, гайку осі, гальмівний диск і прокладки коліс для встановлення комплекту. Див. розділ ЗАДНЄ КОЛЕСО в Посібнику з обслуговування.
2. Малюнок 1 Установіть збірку стрижня клапана на колесі. Див. розділ ШИНИ в Посібнику з обслуговування.

ПОВІДОМЛЕННЯ

Не слід повторно використовувати гвинти гальмівних дисків і ротора. Повторне використання цих гвинтів може призвести до втрати крутного моменту та пошкодження компонентів гальмівної системи. (00319c)

ПОВІДОМЛЕННЯ

Заборонено повторно використовувати монтажні гвинти для зірочки. Їхнє повторне використання може призвести до втрати крутного моменту й пошкодження зірочки та/або ременя в зборі. (00480b)

3. Зберіть компоненти встановлювального комплекту колеса та базові гальмівні диски на колесі, використовуючи відповідну таблицю запасних частин. Див. розділ ЗАДНЄ КОЛЕСО в Посібнику з обслуговування.

ПРИМІТКА

Паз механічної обробки, який переходить в ступицю, ідентифікує основну сторону підшипника. Установіть первинний підшипник, використовуючи спочатку відповідний посібник з обслуговування і ПРИСТРІЙ ДЛЯ ВСТАНОВЛЕННЯ / ВИДАЛЕННЯ ПІДШИПНИКА КОЛЕСА 94143-09A.

4. Під час встановлення шин, подбайте про те, щоб захисні кришки на шину встановлювалися за допомогою шиномонтажної машини для запобігання пошкодженню фарбового покриття.
5. Установіть заднє колесо (1), базову вісь і базові прокладки для мотоцикла. Див. розділ ЗАДНЄ КОЛЕСО в Посібнику з обслуговування.

ОБСЛУГОВУВАННЯ ТА ЧИЩЕННЯ

Хромові частини слід обслуговувати регулярно для збереження їх початкового блиску.

1. Очистіть сильно забруднені поверхні коліс, використовуючи засіб для очищення коліс і шин Harley-Davidson Wheel and Tire Cleaner, і застосовуючи щітку для коліс і спиць Harley Wheel і Spoke Brush.
2. Ретельно очистіть колесо високоякісним засобом для чищення, таким як Wheel & Tire Cleaner.
3. Після чищення та полірування, закріпіть покриття з високоякісним герметиком, таким як Harley Glaze Polish та Sealant.

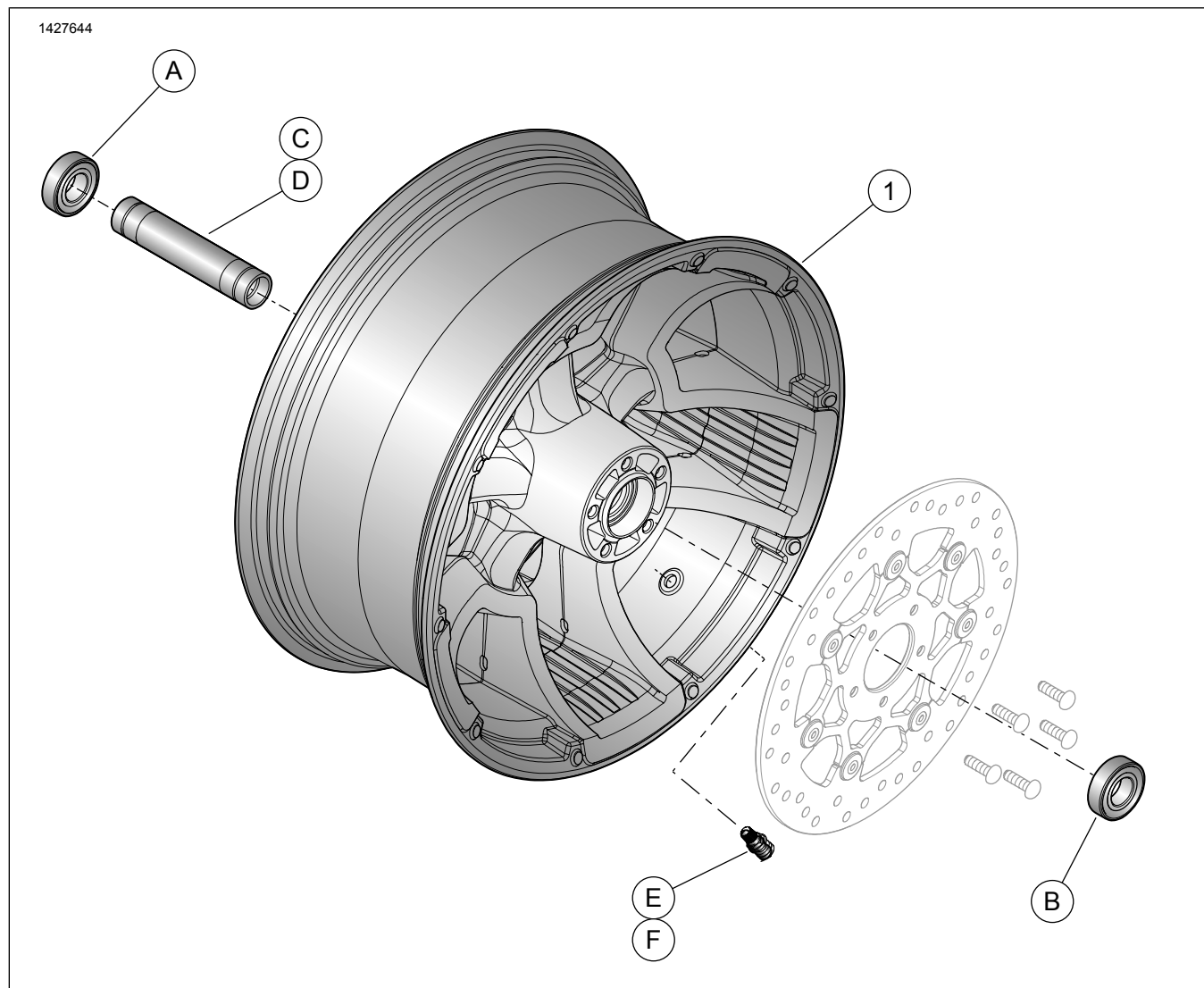
▲ ПОПЕРЕДЖЕННЯ

Компанія Harley-Davidson рекомендує використовувати спеціальні шини її виробництва. На мотоциклах Harley-Davidson не можна використовувати шини, не призначені для використання з ними, наприклад шиповані, мопедні та інші спеціальні шини. Це може негативно вплинути на стійкість, керованість або гальмівні характеристики, що може призвести до втрати контролю над транспортним засобом, а відтак до смерті або серйозних травм. (00024d)

Таблиця 2. Указана комбінація шин

Встановлення комплекту	Вказана шина	Деталь передньої шини №	Деталь задньої шини №
Моделі FXBR/FXBRS 2018 року й пізніші	Michelin Scorcher "11"	43100035	43189-11
Моделі FLFB/FLFBS 2018 року й пізніші	Michelin Scorcher "11"	43100037	43189-11

ЗАПЧАСТИНИ, ЩО ОБСЛУГОВУЮТЬСЯ



Малюнок 1. Запчастини, що обслуговуються: Задні колеса (зображені 16-дюймові)

Таблиця 3. Частини, що обслуговуються і вміст комплекту колеса

Комплект	Поз.	Опис (кількість)	АРТИКУЛ
40900568, 40900569	1	Колесо	Не продається окремо
Візуальний індикатор, згаданий в тексті:			
	2	Паз механічної обробки (всі колеса)	

Таблиця 4. Задній підшипник 25мм АБС зі встановлювального комплекту для колеса (42400036)

Задній підшипник 25мм АБС зі встановлювального комплекту для колеса (42400036)		Елемент, використовувана кількість і опис					
Арматура	Розмір колеса	A	B	C	D	E	F
Моделі FXFB 2018 р. і пізніші	16 x 3.0 дюймів	1	1	0	1	1	1
Моделі 2018 року та пізніші моделі FXFB, FXLR та FL5B	16 x 5.0 дюймів	1	1	0	1	1	1
Моделі FXBR, FXBRS, FLFB та FLFBS 2018 року й пізніші	18 x 8.0 дюймів	1	1	1	0	1	1

Таблиця 4. Задній підшипник 25мм АБС зі встановлювального комплекту для колеса (42400036)

Задній підшипник 25мм АБС зі встановлювального комплекту для колеса (42400036)		Елемент, використовувана кількість і опис					
Арматура	Розмір колеса	A	B	C	D	E	F
Комплекти для встановлення призначені для роботи з багатьма різними стилями колеса та оснащеннями. Зв'яжіться з дилером Harley-Davidson щоб переконатися, що колесо і комплекти встановлення розроблені і схвалені для мотоцикла, на який вони були встановлені.		A	Підшипник, стандартний	9276B			
		B	Підшипник, АБС ***	9252A			
		C	Осьовий рукав	40900474			
		D	Осьовий рукав	40900472			
		E	Стрижень клапана, наскрізний	40999-87			
		F	Стрижень клапана, довгий	41123-79			

Таблиця 5. Задній підшипник 25мм з встановлювального комплекту для колеса (42400035)

Задній підшипник 25мм з встановлювального комплекту для колеса (42400035)		Елемент, використовувана кількість і опис			
Арматура	Розмір колеса	A	D	E	F
Моделі FXFB 2018 р. і пізніші	16 x 3.0 дюймів	2	1	1	1
Моделі 2018 року та пізніші моделі FXFB, FXLR та FLSB	16 x 5.0 дюймів	2	1	1	1
Комплекти для встановлення призначені для роботи з багатьма різними стилями колеса та оснащеннями. Зв'яжіться з дилером Harley-Davidson щоб переконатися, що колесо і комплекти встановлення розроблені і схвалені для мотоцикла, на який вони були встановлені.		A	Підшипник, стандартний (2)	9276B	
		D	Осьовий рукав	40900472	
		E	Стрижень клапана, наскрізний	40999-87	
		F	Стрижень клапана, довгий	41123-79	