



INSTRUKTIONER

94100231

2021-01-11



UNIVERSEL TELEFONHOLDER PLUS STYRBESLAG

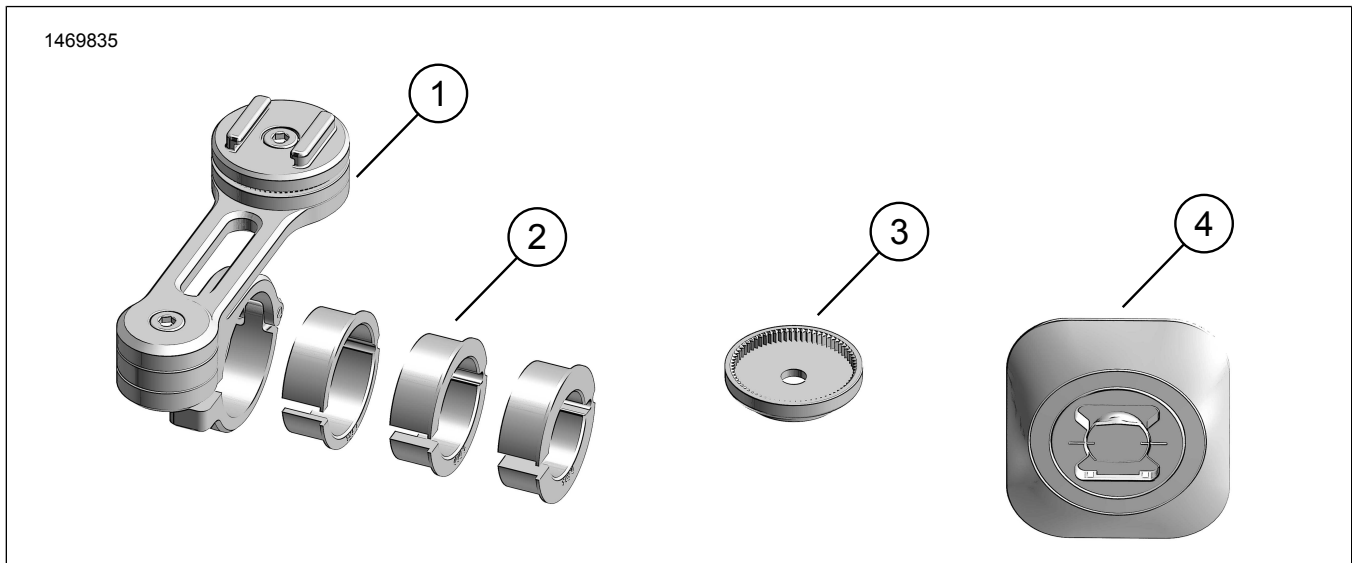
GENEREL INFORMATION

Tabel 1. Generelle oplysninger

Sæt	Foreslåede værktøjer	Færdighedsniveau ⁽¹⁾	Tid
76001072	Sikkerhedsbriller, momentskruenøgle, isopropylalkohol		1 time

(1) Stramning til drejningsmomentværdi eller andre moderate påkrævede værktøjer og teknikker

SÆTTETS INDHOLD



Figur 1. Sættets indhold: Universel telefonholder m/ styrbeslag

Tabel 2. Sættets indhold: Universel telefonholder m/ styrbeslag

Kontrollér, at alle dele er i sættet, inden du monterer eller afmonterer elementer fra køretøjet.					
<input checked="" type="checkbox"/>	Punkt	Antal	Beskrivelse	Delnr.	Noter
<input type="checkbox"/>	1	1	Styrbeslag	76001080	
<input type="checkbox"/>	2	1	Afstandsstykke, 7/8"	Sælges ikke separat	
<input type="checkbox"/>			Afstandsstykke, 1"	Sælges ikke separat	
<input type="checkbox"/>			Afstandsstykke, 1 1/8"	Sælges ikke separat	
<input type="checkbox"/>	3	1	Adapter, afmontering af monteringsarm	Sælges ikke separat	
<input type="checkbox"/>	4	1	Universel grænseflade	76001081	

GENERELT

Modeller

Find oplysninger om, hvilke modeller delen passer til, i Reservedele og tilbehør (P&A) detailkataloget eller afsnittet

"Parts and Accessories" (Reservedele og tilbehør) i www.harley-davidson.com.

Kontroller, at du bruger den nyeste version af instruktionsarket. Den er tilgængelig på: h-d.com/isheets

Kontakt Harley-Davidson Customer Support Center på 1-800-258-2464 (kun USA) eller 1-414-343-4056.

Installationskrav

▲ ADVARSEL

Førerens og passagerens sikkerhed afhænger af, at dette sæt monteres korrekt. Brug de relevante procedurer i servicehåndbogen. Hvis du ikke magter proceduren eller ikke har de korrekte værktøjer, skal du få en Harley-Davidson forhandler til at udføre monteringen. Forkert montering af sættet kan resultere i dødsfald eller alvorlig personskade. (00333b)

BEMÆRK

Dette instruktionsark henviser til oplysninger i servicehåndbogen. En servicehåndbog til den pågældende motorcykelmodel og årgang er nødvendig for at udføre denne installation. Den fås hos:

- En Harley-Davidson forhandler.
- H-D Service-informationsportal er en abonnementsbaseret adgang, der er tilgængelig for de fleste 2001 og nyere modeller. For flere oplysninger se under Ofte stillede spørgsmål om abonnemeter .

MONTERING

Universelt styrbeslag

1. Se Figur 1. Monter styrbeslag (1).

BEMÆRK

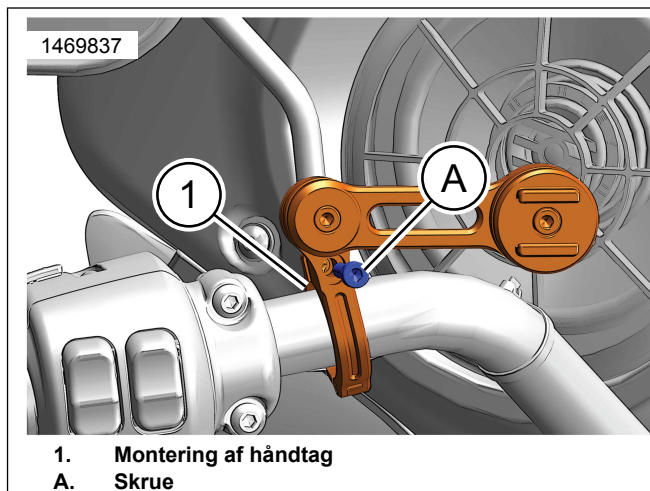
Hvis styret er 1 1/4", er afstandsstykke ikke påkrævet.

- a. Find frem til styrets størrelse.
 - b. Hvis afstandsstykke er påkrævet, vælg den rigtige størrelse (2).
 - c. Se Figur 2. Fjern skrue (A) fra styrbeslag(1).
 - d. Indsæt afstandsstykke (2).
 - e. Se Figur 2. Monter styrbeslag (1) med påmonteret afstandsstykke (2) på køretøjets styr.
 - f. Før du strammer telefonens monteringsbolt (A), skal du justere beslaget, så visning er mulig, uden at funktionerne på motorcyklen blokeres.
 - g. Fastgør skruen (A). Spænd til.
Tilspændingsmoment: 6,78–7,9 N·m (60–70 in-lbs)
2. Se Figur 3. Løsn skruen (B).
 3. Juster telefonens placering.
 4. Spænd skruen (B).
Tilspændingsmoment: 3,9–4,5 N·m (35–40 in-lbs)
 5. Se Figur 3. Løsn skruen (C).
 6. Juster telefonens vinkel.
 7. Spænd skruen (C).
Tilspændingsmoment: 1,58–1,92 N·m (14–17 in-lbs)

8. Se Figur 4. Alternativ montering af styrbeslag.

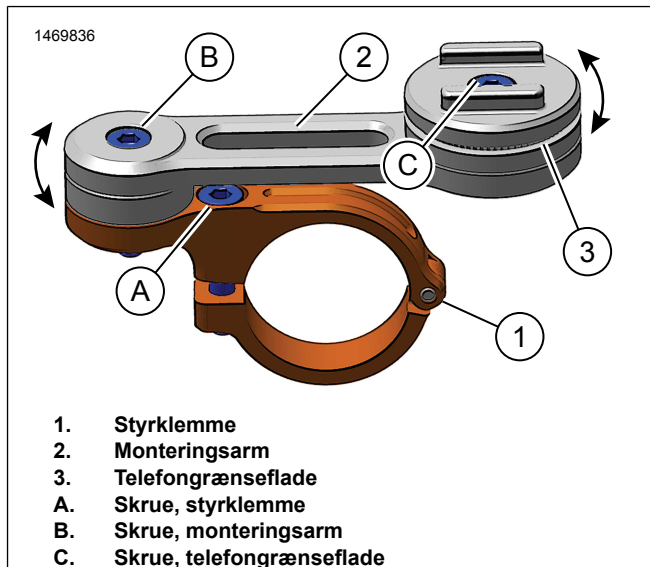
- a. Afmonter skruen (B) og skruen (C).
- b. Afmonter monteringsarmen (2) fra monteringsklemmen (1).
- c. Afmonter telefongrænsefladen (3) fra monteringsarmen (2).
- d. Monter adapter (3), telefongrænseflade (3) og skruen (B). Spænd til.

Tilspændingsmoment: 3,9–4,5 N·m (35–40 in-lbs)



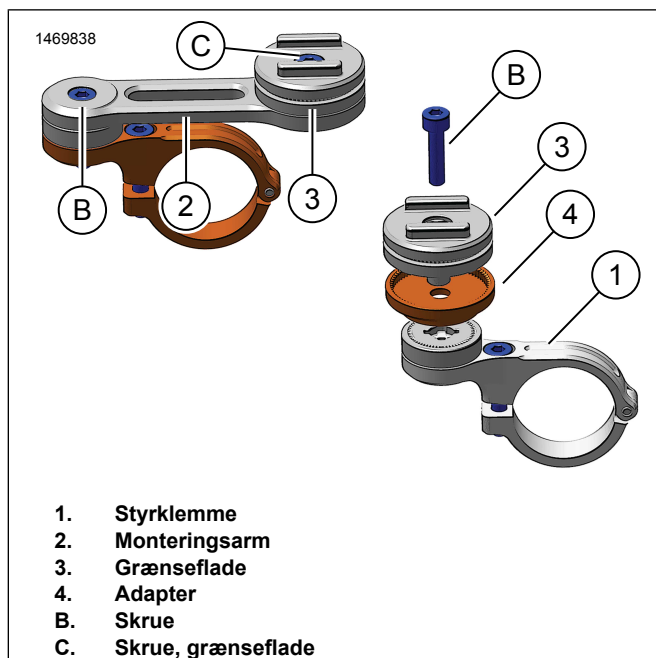
1. Montering af håndtag
- A. Skrue

Figur 2. Beslag til telefonmontering i styrets venstre side



1. Styrklemme
2. Monteringsarm
3. Telefongrænseflade
- A. Skrue, styrklemme
- B. Skrue, monteringsarm
- C. Skrue, telefongrænseflade

Figur 3. Omdrejningspunkter



Figur 4. Indstillinger for styrbeslag

Universel grænseflade

BEMÆRK

- Tilsudsede og olierede overflader kan forårsage forkert vedhæftning og kan resultere i tab eller beskadigelse af telefonen.
- Nogle smartphones har nano-belægninger, der frastøder limen eller har aftagelige battericover, der kan løsne sig.
- Limen kan ikke klæbe på ru, ujævne overflader.
- Glatte og ikke-porøse overfladearealer på mindst 2,16 tommer. (55mm) x 2,56" (65mm) er nødvendig, når grænsefladen skal sættes på.

- Drej adapteren forsigtigt. Selvklæbende beslag kan ikke genbruges.
- Det er ejerens ansvar at kontrollere, at telefonet sidder ordentligt fast på den universelle grænseflade.
- Du kan finde flere oplysninger om telefonetuier med indbygget grænseflade, der ikke kræver klæbemiddel. Se www.harley-davidson.com og søg efter passende telefonmonteringsæt.

1. Monter universel grænseflade (4).
 - a. Rengør telefonetuiet med isopropylalkohol. Lad det tørre, inden det sættes på telefonens overflade.
 - b. Påfør limen ved stuetemperatur.
 - c. Tryk den universel grænseflade og telefonetuiet hårdt sammen i et minut.
 - d. Lad limen hærde i 48 timer, inden du bruger den universelle grænseflade til at understøtte telefonen.

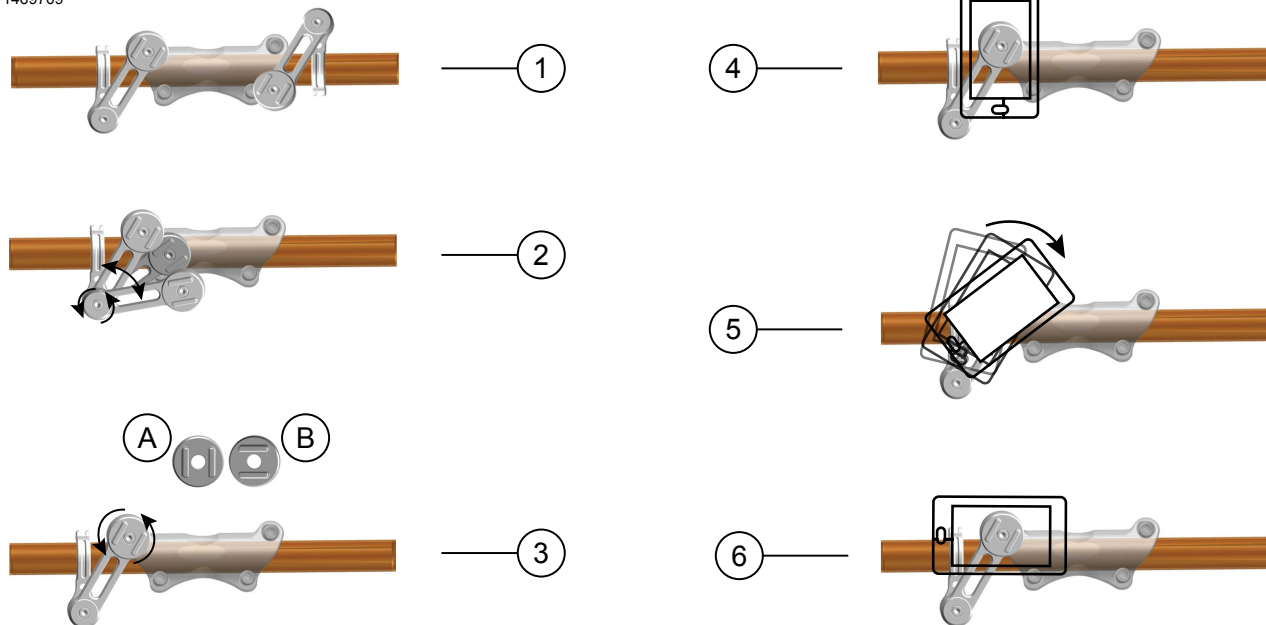
Montering af telefon

1. Se Figur 5. Monter telefonen på holderen.
 - a. Juster og isæt tapper på telefonens grænseflade i åbningerne på telefonetuiet.
 - b. Drej telefonen en 1/4 omgang, indtil telefonen sidder fast i den næste åbning.

BEMÆRK

Træk forsigtigt i telefonen for at kontrollere, at den er korrekt monteret, og holderen er låst

2. Juster telefonholderen og telefonens retning efter behov, så du får optimal adgang og visning.



1. Monteringspositioner
2. Armpositioner
3. Juster mikroskinnens bund
4. Placering af telefon

5. Drej 90°
6. Låst position
- A. Placering på højkant
- B. Liggende placering

Figur 5. Indstillingsmuligheder for telefonholder og placering

UDFØRT

⚠ ADVARSEL

Kontrollér at styret går jævnt uden interferens. Interferens med styret kan føre til tab af kontrol over motorcyklen, hvilket kan resultere i dødsfald eller alvorlig personskade. (00371a)

1. Drej styrlåsen for at låse efter montering og kontrollere, at telefonholderen og telefonen ikke er i vejen for strømlinjebeklædning, gastank, kabler, rør, slanger, ledninger eller andet udstyr.
2. Sørg for, at telefonen ikke forhindrer udsynet til speedometer, håndbetjening, indikatorlamper eller spejle.