



INSTRUCTIONS

J06225

2021-01-11



PARE-JAMBE CHOPPED

GÉNÉRALITÉS

Numéro de kit

49000105A, 49000114A, 49000117A, 49000235

Modèles

Pour plus d'informations concernant les accessoires des modèles, consultez le catalogue de vente au détail des P&A ou la section pièces et accessoires de www.harley-davidson.com (disponible en anglais uniquement).

Pièces supplémentaires nécessaires

▲ AVERTISSEMENT

La sécurité du conducteur et de ses passagers dépend de l'installation correcte de ce kit. Suivez les procédures appropriées se trouvant dans le manuel d'entretien. Si vous n'avez pas les compétences nécessaires pour respecter ces procédures ou si vous n'avez pas les bons outils, demandez à un concessionnaire Harley-Davidson d'effectuer l'installation. Une mauvaise installation de ce kit peut entraîner la mort ou des blessures graves. (00333b)

▲ AVERTISSEMENT

Si la motocyclette en est équipée: Les protecteurs avant et/ou arrière ne sont pas destinés à fournir une protection contre les blessures corporelles lors d'une collision avec un autre véhicule ou tout autre objet. (00022d)

REMARQUE

Cette fiche d'instructions fait référence aux informations du manuel d'entretien. Cette installation requiert un manuel d'entretien pour votre modèle de motocyclette, disponible auprès d'un concessionnaire Harley-Davidson.

Contenu du kit

Consultez Figure 4 et Tableau 1 .

RETRAIT

Modèles FLTR uniquement

1. Retirez le carénage extérieur en suivant les instructions du manuel d'entretien.
2. Consultez Figure 1 . Retirez les deux vis (1) et le collier de fixation (2) du support (5) de carénage.
3. Retirez et conservez la vis (3) et la rondelle (4) qui fixent le support de carénage de série à la motocyclette. Retirez le support de carénage de série. Répétez la procédure sur le côté opposé.

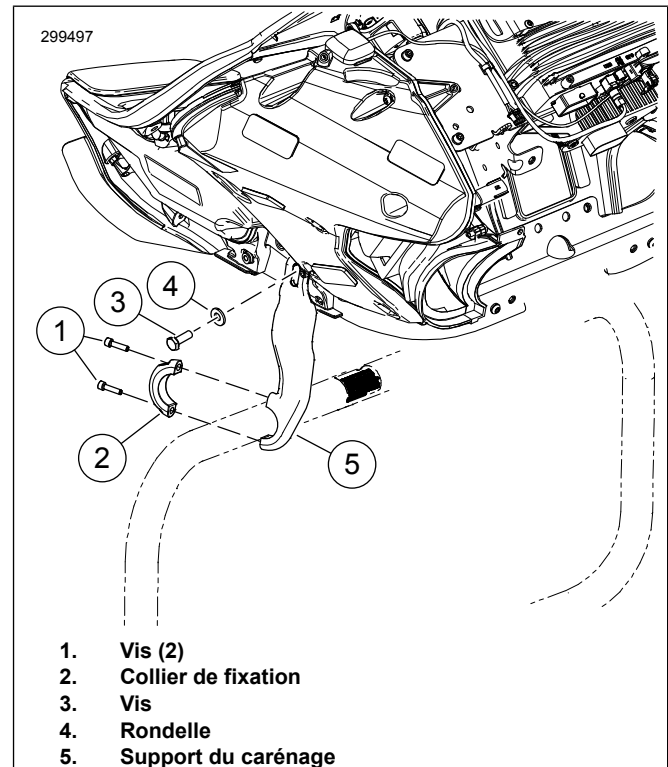


Figure 1. Retrait du pare-jambe

TOUS les modèles

1. Retirez et conservez les deux vis qui fixent la partie inférieure du pare-jambe de série au cadre de la motocyclette.
2. Retirez et jetez la vis à tête creuse hexagonale et la rondelle qui retiennent la partie supérieure du pare-jambe. Retirez le pare-jambe du cadre, en prenant soin de ne pas égratigner le fini de la motocyclette.

POSE

Installation du pare-jambe

1. Consultez Figure 2 . Maintenez le pare-jambe en position et attachez-le sans le serrer à la partie supérieure de la protection à l'aide des nouvelles vis à tête creuse hexagonale (2) et des rondelles plates (3) du kit.
Modèles 2016 et antérieurs : Installez des rondelles plates supplémentaires entre le protecteur du moteur et le cadre.
2. Installez les supports inférieurs sur le cadre de la motocyclette à l'aide des deux vis TORX (1) retirées précédemment.



3. Serrez les vis de montage supérieures à 10,8–12,2 N·m (96–108 in-lbs) et les vis de montage inférieures à 20,3–27,1 N·m (15–20 ft-lbs) .

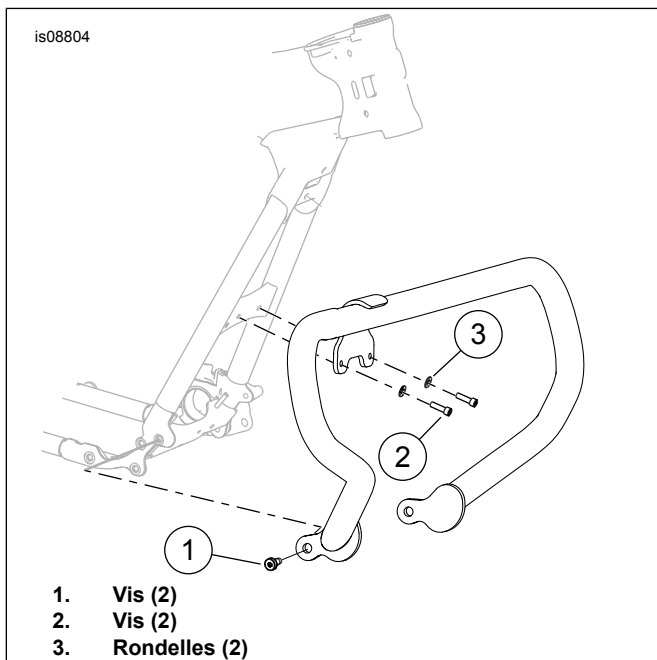


Figure 2. Installation du pare-jambe

Installation du support de carénage (uniquement pour les modèles FLTR)

1. Consultez Figure 3 . Maintenez le support de carénage en position et attachez, sans la serrer, la fixation de support au centre du carénage à l'aide des nouvelles vis à tête creuse hexagonale (2, 8), des rondelles plates (3, 7) et de l'écrou (9) du kit.
2. Installez les supports latéraux sur la motocyclette à l'aide des deux vis (5) et rondelles (6) retirées précédemment.

3. Serrez la vis de fixation supérieure au centre du carénage.
Couple : 21,6–24,4 N·m (16–18 ft-lbs) *Vis de montage*
4. Serrez la vis de fixation inférieure au centre du carénage.
Couple : 5,4–6,7 N·m (48–60 in-lbs) *Vis de fixation*
5. Serrez les deux fixations latérales.
Couple : 10,8–12,2 N·m (96–108 in-lbs) *Vis de montage*

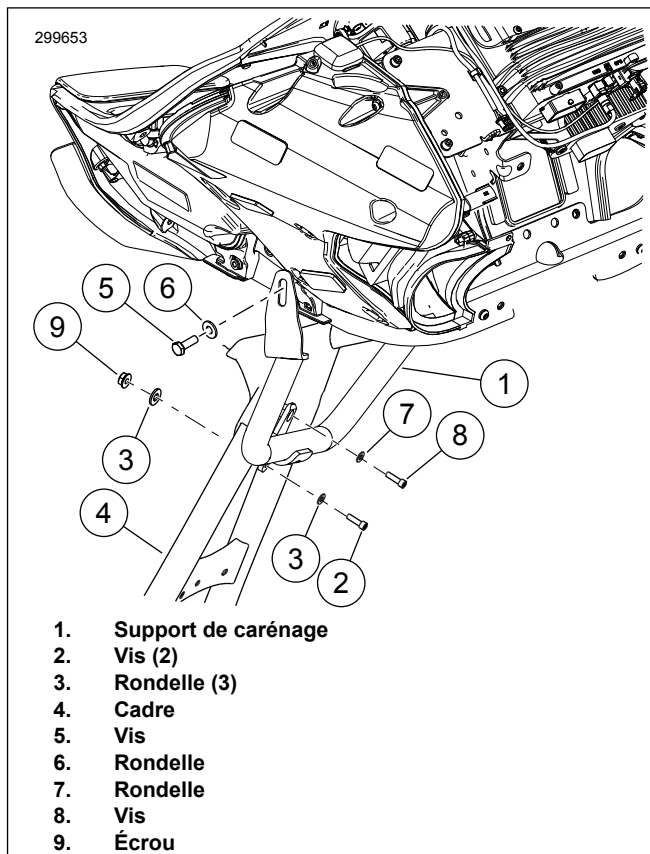


Figure 3. Installation du support de carénage

PIÈCES DE RECHANGE

is08807

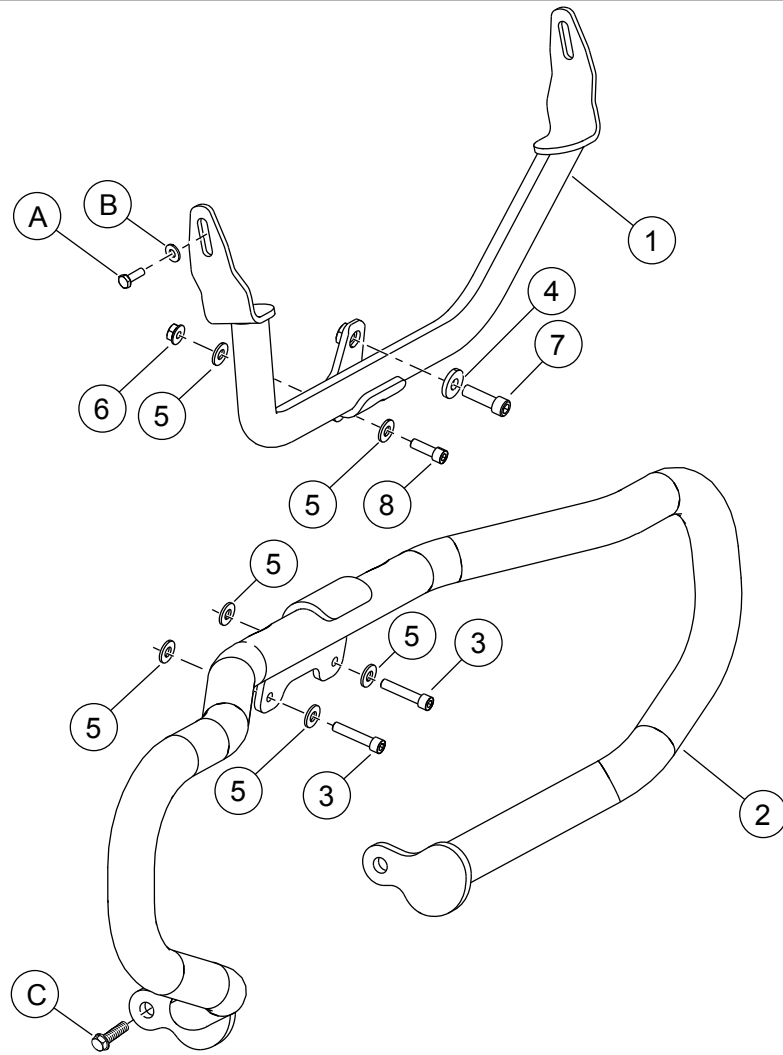


Figure 4. Pièces de rechange : Kit du pare-jambe

Tableau 1. Tableau des pièces de rechange

Article	Description (quantité)	Numéro de pièce
1	Ensemble de support de carénage (kits 49000117A et 49000235 seulement)	47200354
2	Assemblage du pare-jambe	Non vendu séparément
3	Vis (2)	3601
4	Rondelle (kits 49000117A et 49000235 seulement)	6116
5	Rondelle (6)	6703
6	Écrou à embase (kits 49000117A et 49000235 seulement)	7716
7	Vis (kits 49000117A et 49000235 seulement)	2708A
8	Vis (kits 49000117A et 49000235 seulement)	4069A
Éléments mentionnés dans le texte, mais non inclus dans le kit :		
A	Vis	3787
B	Rondelle	6703
C	Vis	4924