



# INSTRUCTIONS

J06225

2021-01-11



## PROTECTION DE MOTEUR TRONQUÉE

### GÉNÉRALITÉS

#### Numéro de kit

49000105A, 49000114A, 49000117A, 49000235

#### Modèles

Pour obtenir des informations sur la configuration des modèles, consulter le catalogue P&A de vente au détail ou la section Parts and Accessories (Pièces et accessoires) sur le site [www.harley-davidson.com](http://www.harley-davidson.com) (en anglais uniquement).

#### Pièces supplémentaires requises :

##### ▲ AVERTISSEMENT

La sécurité du conducteur et du passager dépend de la pose correcte de ce kit. Suivre les procédures du manuel d'entretien approprié. Si l'opérateur ne possède pas les compétences requises ou les outils appropriés pour effectuer la procédure, la pose doit être confiée à un concessionnaire Harley-Davidson. Une pose incorrecte de ce kit risque de causer la mort ou des blessures graves. (00333b)

##### ▲ AVERTISSEMENT

Si présent : Les protections avant et/ou arrière ne sont pas conçues pour protéger contre les blessures corporelles en cas de collision avec un autre véhicule ou un autre objet. (00022d)

##### REMARQUE

Cette fiche d'instructions renvoie aux informations du manuel d'entretien. Se reporter au manuel d'entretien correspondant au modèle de moto souhaité pour effectuer la pose. Ce manuel est disponible auprès d'un concessionnaire Harley-Davidson.

#### Contenu du kit

Voir Figure 4 et Tableau 1 .

### DÉPOSE

#### Modèles FLTR uniquement

1. Déposer le carénage extérieur selon les instructions du manuel d'entretien.
2. Voir Figure 1 . Retirer les deux vis (1) et la bride de montage (2) du support de carénage (5).
3. Retirer et conserver la vis (3) et la rondelle (4) qui fixent le support de carénage de série à la moto. Déposer le support de carénage de série. Répéter sur le côté opposé.

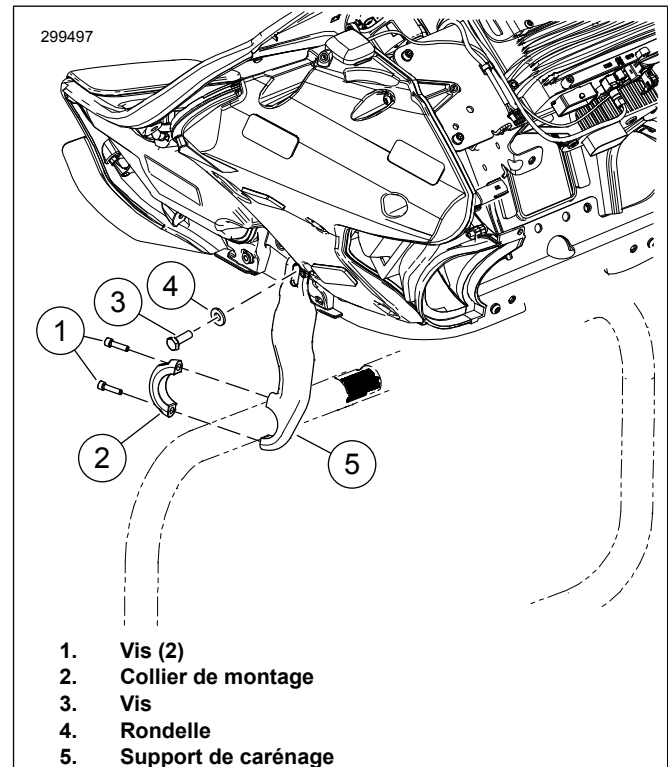


Figure 1. Déposer la protection de moteur

### TOUS les modèles

1. Retirer et conserver les deux vis qui fixent le bas de la protection de moteur de série au cadre de la moto.
2. Retirer et mettre au rebut la vis à tête creuse hexagonale et la rondelle qui retiennent le haut de la protection. Séparer la protection de moteur du cadre, en veillant à ne pas rayer la finition de la moto.

### POSE

#### Installer la protection de moteur

1. Voir Figure 2 . Tout en maintenant en place la protection de moteur, attacher sans serrer le haut de la protection avec les vis à tête creuse (2) et les rondelles plates (3) neuves fournies dans le kit.

**Modèles de 2016 et plus anciens :** poser des rondelles plates supplémentaires entre la protection de moteur et le cadre.

2. Poser les supports inférieurs sur le cadre de la moto à l'aide des deux vis TORX (1) retirées précédemment.

- Serrer les vis de montage supérieures à un couple de 10,8–12,2 N·m (96–108 in-lbs) et les deux vis de montage inférieures à un couple de 20,3–27,1 N·m (15–20 ft-lbs).

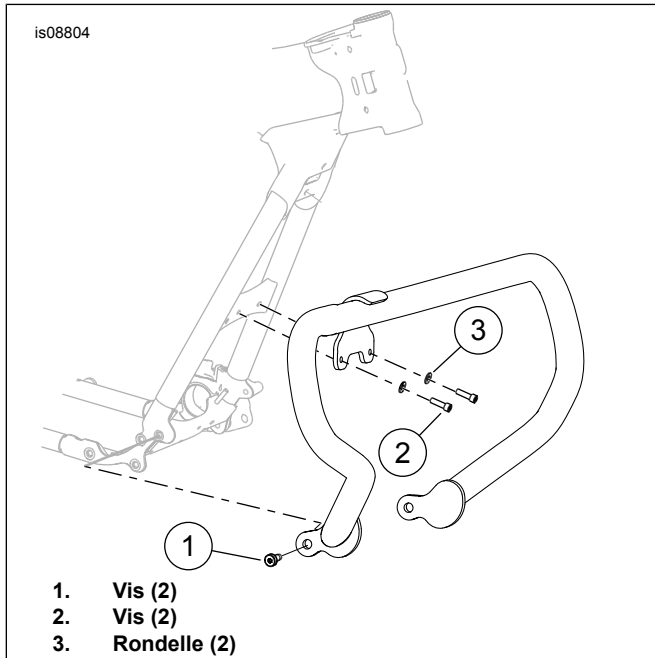


Figure 2. Installer la protection de moteur

### Poser l'ensemble de support de carénage (modèles FLTR uniquement)

- Voir Figure 3 . Tout en maintenant en place l'ensemble de support de carénage, attacher sans serrer le support de fixation du carénage central à l'aide des vis à tête creuse (2, 8), des rondelles plates (3, 7) et de l'écrou (9) prélevés dans le kit.
- Poser les supports latéraux sur la moto à l'aide des deux vis (5) et rondelles (6) retirées précédemment.

- Serrer la vis supérieure de la partie centrale du support de carénage.  
Couple : 21,6–24,4 N·m (16–18 ft-lbs) *Vis de montage*
- Serrer la vis inférieure de la partie centrale du support de carénage.  
Couple : 5,4–6,7 N·m (48–60 in-lbs) *Vis de montage*
- Serrer deux supports latéraux.  
Couple : 10,8–12,2 N·m (96–108 in-lbs) *Vis de montage*

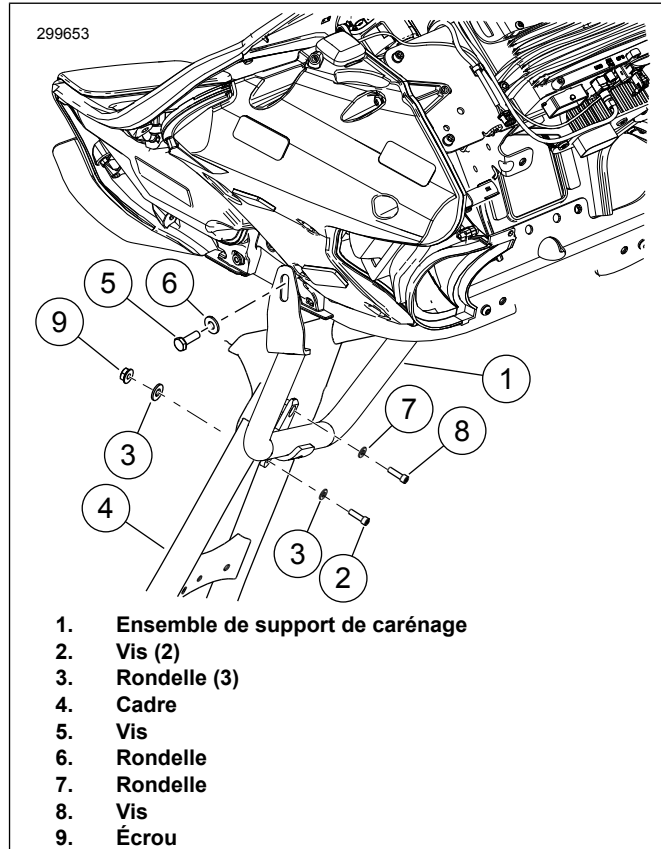


Figure 3. Poser le support du carénage

# PIÈCES DE RECHANGE

is08807

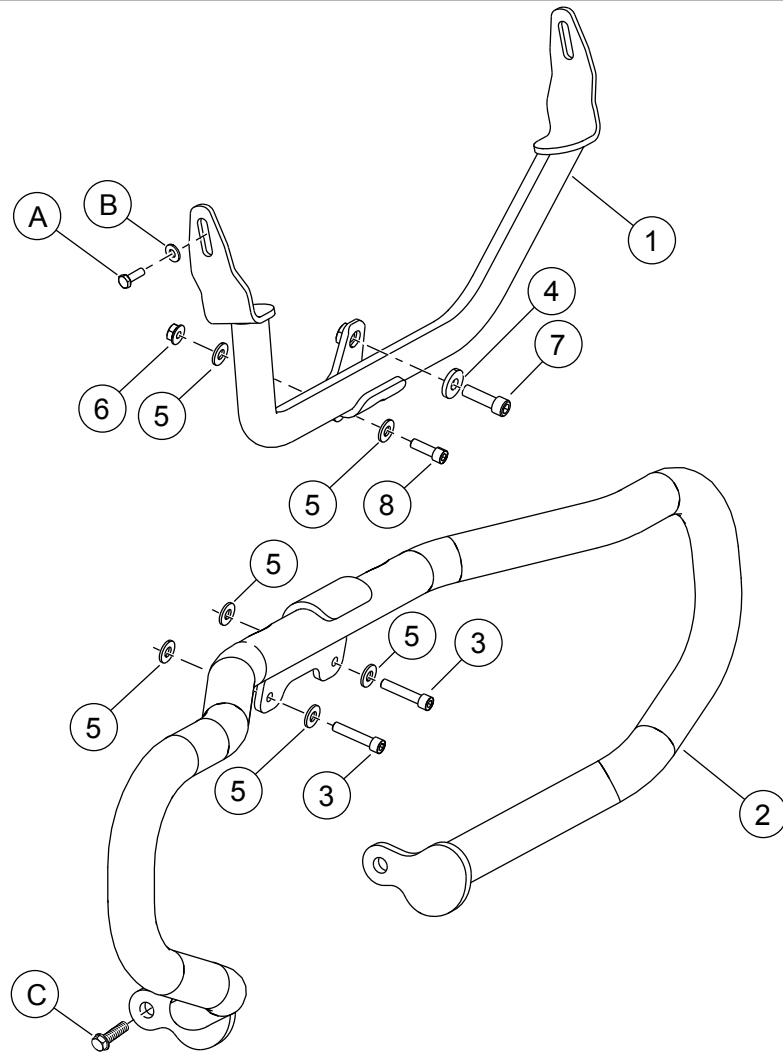


Figure 4. Pièces de rechange : Kit de protection de moteur

Tableau 1. Tableau des pièces de rechange

Article	Description (quantité)	Números de pièce
1	Ensemble support de carénage (kit 49000117A et 49000235 uniquement)	47200354
2	Ensemble de protection de moteur	Non vendue séparément
3	Vis (2)	3601
4	Rondelle (Kit 49000117A et 49000235 uniquement)	6116
5	Rondelle (6)	6703
6	Écrou autobloquant (Kit 49000117A et 49000235 uniquement)	7716
7	Vis (Kit 49000117A et 49000235 uniquement)	2708A
8	Vis (Kit 49000117A et 49000235 uniquement)	4069A
<b>Articles mentionnés dans le texte, mais non inclus dans le kit :</b>		
A	Vis	3787
B	Rondelle	6703
C	Vis	4924