



INSTRUKCJA PIEŁĘGNACJI

94100308

2023-02-08



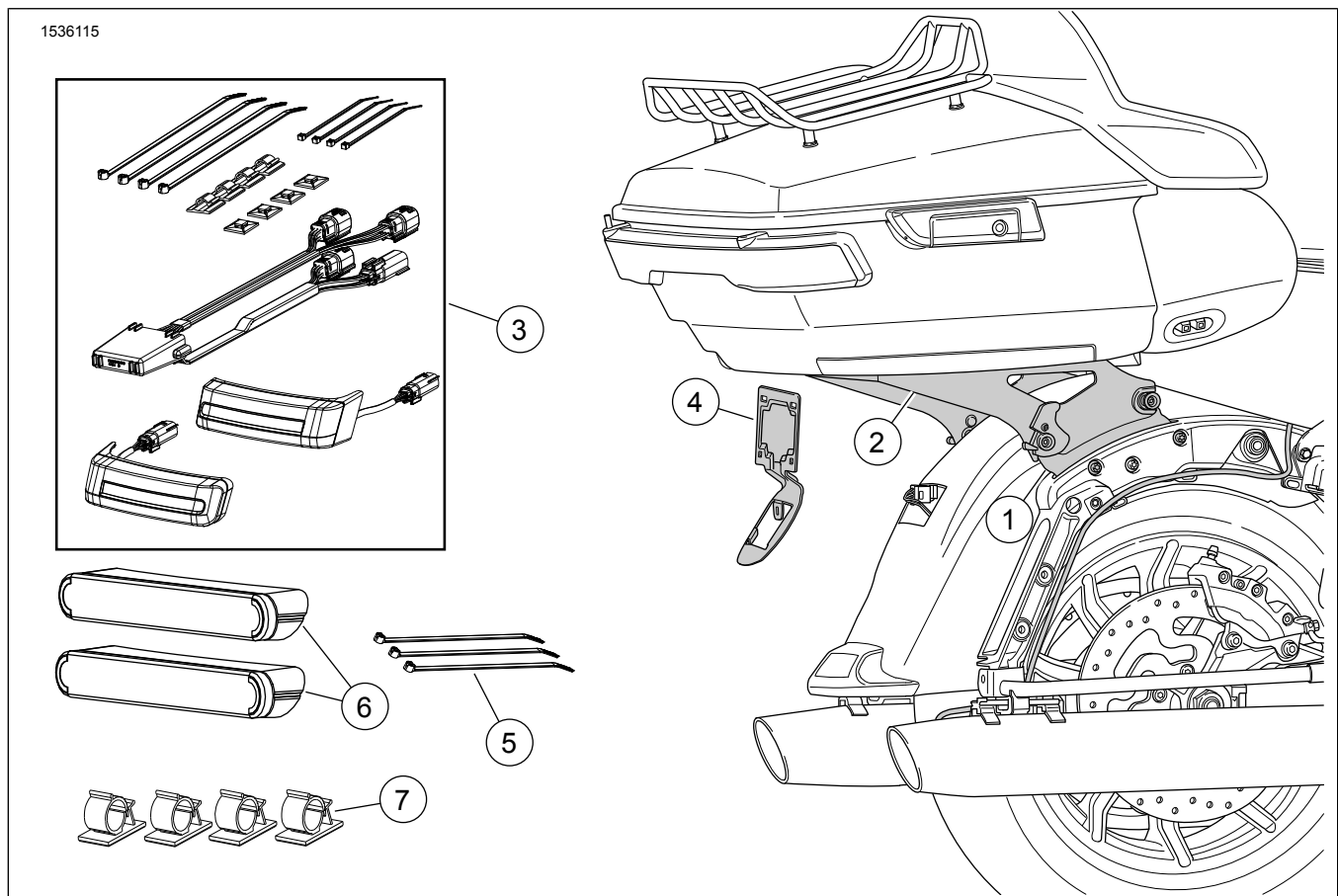
ZESTAW DO WYMIANY ODPINANEGO KUFRA TOUR-PAK, MODELE FL TOURING Z 2014 ROKU I NOWSZE

INFORMACJE OGÓLNE

Tabela 1.

Zestawy	Sugerowane narzędzia	Poziom umiejętności	Godzina
53000916, 53000917, 53001012, 53001013	Okulary ochronne, Klucz dynamometryczny, Kredka świecowa, Alkohol izopropylowy		

ZAWARTOŚĆ ZESTAWU



Rysunek 1. Zawartość zestawu: STELAŻ MONTAŻOWY ODPINANEGO KUFTA TOUR-PAK

Tabela 2. Zawartość zestawu

<input checked="" type="checkbox"/>	Pozycja	Ilość	Opis	Numer zestawu	Nr kat.	Uwagi
<input type="checkbox"/>	1	1	Zestaw montażowy	53000917 53000916	52300353 52300354	
<input type="checkbox"/>	2	1	Zestaw odpinany, stelaż kufra Tour-Pak	53000917 53000916	53000221 53000459	
<input type="checkbox"/>	3	1	Zestaw dodatkowej tylnej lampy	53000916, 53000917	67801023	
<input type="checkbox"/>	4	1	Wspornik, tablicy rejestracyjnej	53000917 53000916	67900167 67900362	
<input type="checkbox"/>	5	3	Opaska kablowa		10006	
<input type="checkbox"/>	6	2	Element odblaskowy		67900256	
<input type="checkbox"/>	7	4	Zacisk, mocowanie wiązki przewodów		69202780	
<input type="checkbox"/>	8	1	Zestaw dodatkowej tylnej lampy	53001012, 53001013	67801446	

UWAGA

Przed rozpoczęciem montażu lub demontowaniem części pojazdu sprawdź, czy w zestawie są wszystkie części.

INFORMACJE OGÓLNE**Modele**

Informacje na temat modelu wyposażenia można znaleźć w katalogu detalicznym części i akcesoriów lub w części dotyczącej części i akcesoriów na stronie www.harley-davidson.com (tylko w języku angielskim).

Upewnij się, że używasz najnowszej wersji instrukcji, która jest dostępna pod adresem: www.harley-davidson.com/isheets

Wymagania dotyczące montażu**UWAGA**

Jeśli jest używana antena zewnętrzna, patrz poniżej.

Te pozycje są dostępne u najbliższego dealera Harley-Davidson.

- **Modele z radiem CB:** wymagają zestawu do przeniesienia anteny CB (część nr 76000308).
- **Pojazdy z anteną AM/FM:** Opcjonalny zakup zestawu do przeniesienia anteny (nr części 76000582).
- **Pojazdy z anteną AM/FM:** Opcjonalny zakup zestawu wewnętrznej, ukrytej anteny (nr części 76000862). Ta opcja może być zastosowana w Tour-Pak lub przedniej owiewce, aby motocykl wyglądał schludniej.

Do prawidłowej instalacji tego zestawu na Twoim motocyklu niezbędny może okazać się oddzielny zakup i instalacja dodatkowych części lub akcesoriów. Informacje na temat potrzebnych części i akcesoriów można znaleźć w katalogu detalicznym części i akcesoriów lub w części dotyczącej części i akcesoriów na stronie www.harley-davidson.com (tylko w języku angielskim).

▲ OSTRZEŻENIE

Od prawidłowego zamontowania części z tego zestawu zależy bezpieczeństwo kierującego i pasażera. Wykonaj odpowiednie procedury z instrukcji serwisowej. Osoby niebędące w stanie przeprowadzić tej procedury lub niedysponujące odpowiednimi narzędziami powinny zlecić wykonanie montażu dealerowi firmy Harley-Davidson. Niewłaściwy montaż części z tego zestawu może być przyczyną śmierci lub poważnych obrażeń ciała. (00333b)

PRZYGOTOWANIE

1. Zdejmij siodło. Zob. instrukcja serwisowa.
2. Zdejmij bagażniki. Zob. instrukcja serwisowa.
3. Zdejmij lewą pokrywę boczną. Zob. instrukcja serwisowa.

▲ OSTRZEŻENIE

Aby zapobiec przypadkowemu uruchomieniu pojazdu, co mogłoby spowodować śmierć lub poważne obrażenia ciała, przed podjęciem działań należy wyjąć bezpiecznik główny. (00251b)

4. **UWAGA**

W przypadku pojazdów WYPOSAŻONYCH w alarm: Ustaw przełącznik zapłonu z breloczkiem zabezpieczającym w pozycji ON (wł.). Przetaw przełącznik zapłonu do pozycji OFF (wyłączone). **NATYCHMIAST** wyjmij główny bezpiecznik.

Wyjmij bezpiecznik główny. Zob. instrukcja serwisowa.

5. **UWAGA**

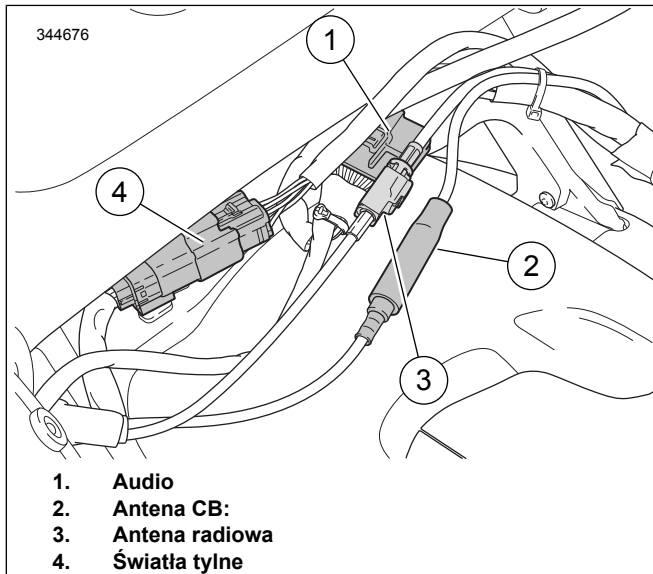
Otworki w podpórcie kufra Tour-PAK pozwalają na regulację położenia. Przed demontażem, zapamiętaj położenie elementu.

UWAGA

Modele APC nie pozwalają na regulację. Płyta adaptera pozwala na umieszczenie kufra Tour-Pak zgodnie z przepisami rynkowymi.

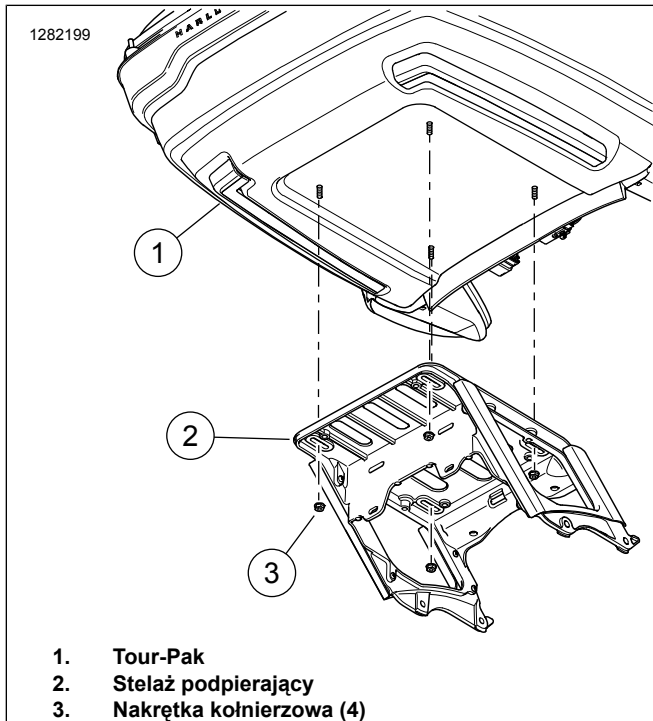
Zdejmij kufer Tour-Pak®.

- a. Zobacz Rysunek 2. Oddziel złącza elektryczne.



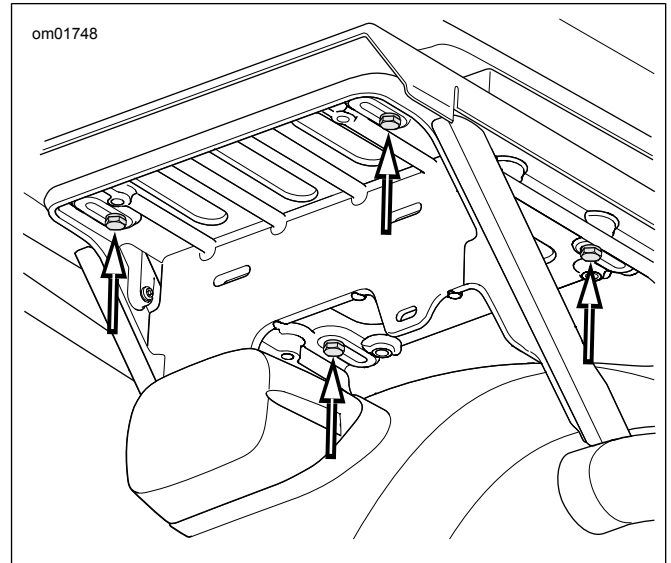
Rysunek 2. Złącza Tour-Pak

- b. Zobacz Rysunek 3. Zdejmij nakrętki kołnierzowe (3) przytwierdzające kufer Tour-Pak do stelaża podpierającego.



Rysunek 3. Uchwyt kufru Tour-Pak

- c. **Modele APC:** Zobacz Rysunek 4. Odkręć i wyjmij cztery śruby, płaskie podkładki i płytkę adaptera ze stelaża podpierającego. Przesuń do przodu, aby zwolnić zaczepy typu L.



Rysunek 4. Wkręty wspornika Tour-Pak (modele APC/China)

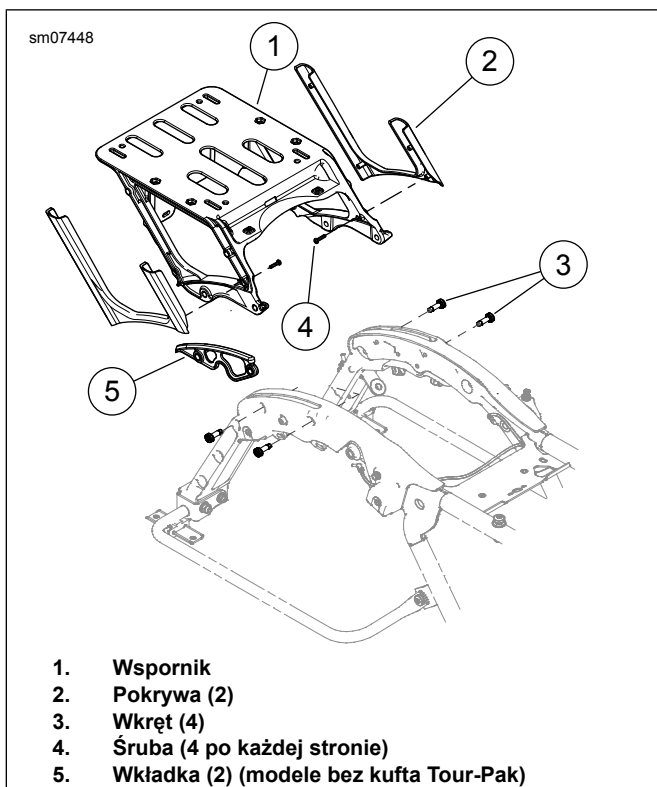
- d. Wyjmij mocowanie.

6. **UWAGA**

Modele bez kufta Tour-Pak mają podkładki w miejscu, w którym kufer Tour-Pak podpira mocowania. Wymontowywanie i zamontowywanie przebiegają podobnie.

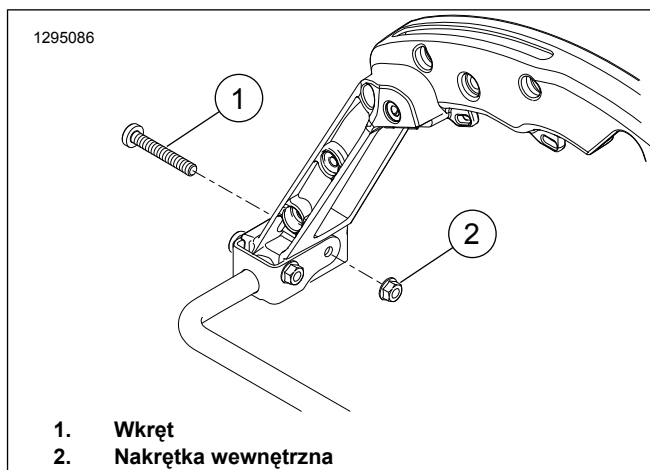
Zdejmij wspornik kufta Tour-Pak.

- a. Zobacz Rysunek 5. Usuń złącza wiązek przewodów z zaczepów na wsporniku (1).
b. Wykręć dwie śruby (3) z każdej strony.
c. Zdejmij wspornik kufta Tour-Pak.



Rysunek 5. Wspornik kufra Tour-Pak

7. Zobacz Rysunek 7 . Zdejmij tylną lampę i podstawę tylnej lampy.
 - a. Wykręć wkręty (1).
 - b. Odłącz i wyjmij tylną lampę i mocowanie soczewki (2).
 - c. Aby ułatwić instalację, zwróć uwagę na położenie złączy na podstawie tylnej lampy (4).
 - d. Odłącz wszystkie połączenia podstawy tylnej lampy.
 - e. Wykręć śrubę (3) i podstawę tylnej lampy.
8. Odkręć maszt anten radiowej od podstawy masztu antenowego. Odłóż maszt do późniejszej instalacji.
9. Zobacz Rysunek 6. Usuń wewnętrzną nakrętkę po prawej stronie (2). Wyrzuć śrubę (1).



Rysunek 6. Wykręcanie śruby OE

ZAMONTUJ

1. Zobacz Rysunek 1 . Zainstaluj zestaw montażowy (1) zgodnie z instrukcjami zawartymi w **tym** zestawie.
2. Zamontuj zestaw świateł LED bagażnika/hamowania/kierunkowskazu (3) zgodnie z instrukcjami zawartymi w **tym** zestawie.
3. Zobacz Rysunek 7 . Zamontuj wspornik tablicy rejestracyjnej.
 - a. Zamontuj wspornik tablicy rejestracyjnej (5) na błotniku.
 - b. Poprowadzić wiązki przewodów przez wspornik tablicy rejestracyjnej.
 - c. Zamontuj podstawę tylnej lampy nad wspornikiem tablicy rejestracyjnej. Zabezpiecz za pomocą śrub (3).
 - d. Zainstaluj złącza do podstawy tylnej lampy.
 - e. Podłącz tylną lampę i mocowanie soczewki do podstawy tylnej lampy. Zamontuj tylną lampę i mocowanie soczewek do podstawy i zabezpiecz za pomocą śrub (1).
4. Zamontuj zestaw kufra Tour-Pak na stelażu odłączanego kufra Tour-Pak (część nr 53000221) zgodnie z instrukcjami zawartymi w tym zestawie.
5. **UWAGA**
 - Montuj reflektory w temperaturze otoczenia między 21–38 °C (70–100 °F) .
 - Po pierwszej instalacji nie można zmienić położenia reflektorów. Nie usuwaj folii ochronnej z taśmy samoprzylepnej, dopóki nie będziesz gotowy do jej użycia.
 - Zanim wystawisz ten obszar na intensywne mycie, silny strumień wody lub ekstremalne warunki atmosferyczne, odczekaj co najmniej 24 godziny od nałożenia.
 - Wiązanie kleju będzie maksymalne po 72 godzinach w temperaturze pokojowej.

Zobacz Rysunek 1 . Zaznacz lokalizację reflektora (12).

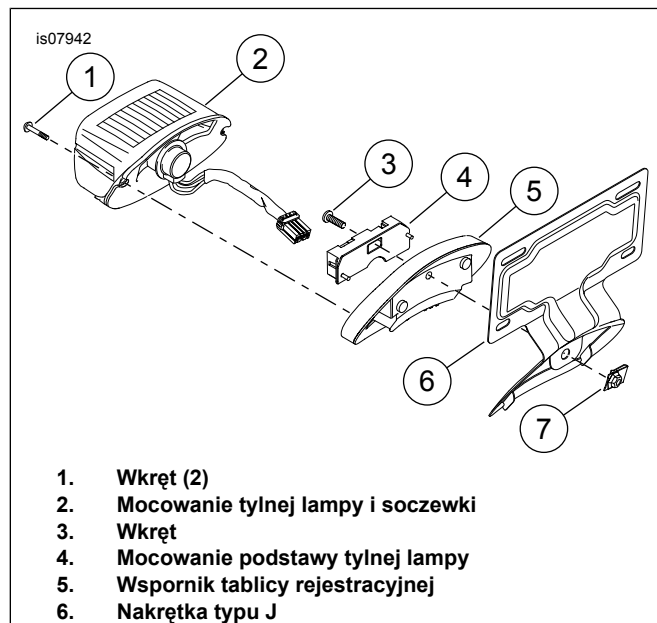
- a. Oczyszczyć powierzchnię montażu reflektora mieszaniną alkoholu izopropylowego i wody w proporcji 50:50. Poczekaj na całkowite wyschnięcie umytego obszaru.
- b. Zobacz Rysunek 8 . Umieść reflektor (2) z tyłu sakwy, wyśrodkowany i Odległość: 13 mm (0,5 in) poniżej pomocniczego światła tylnego (1).
- c. Zaznacz miejsce ołówkiem.

6. **UWAGA**

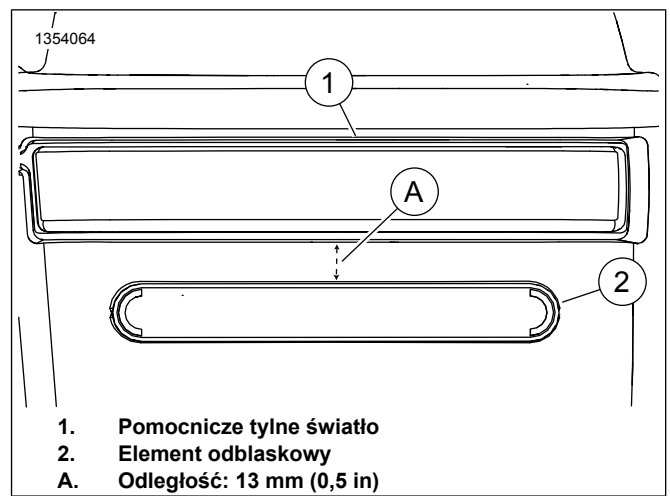
Po przyłożeniu nie przesuwaj reflektorów.

Zainstaluj reflektor.

- a. Usuń warstwę ochronną z podkładu samoprzylepnego reflektora.
- b. Umieść reflektor w oznaczonym miejscu.
- c. Po umieszczeniu reflektora równo dociśnij całą powierzchnię przez 15 sekund.
- d. Odczekaj 20 minut przed dotknięciem reflektorów.



Rysunek 7. Zamontuj wspornik tablicy rejestracyjnej



Rysunek 8. Rozmieszczenie reflektora

Zacisk przewodu

UWAGA

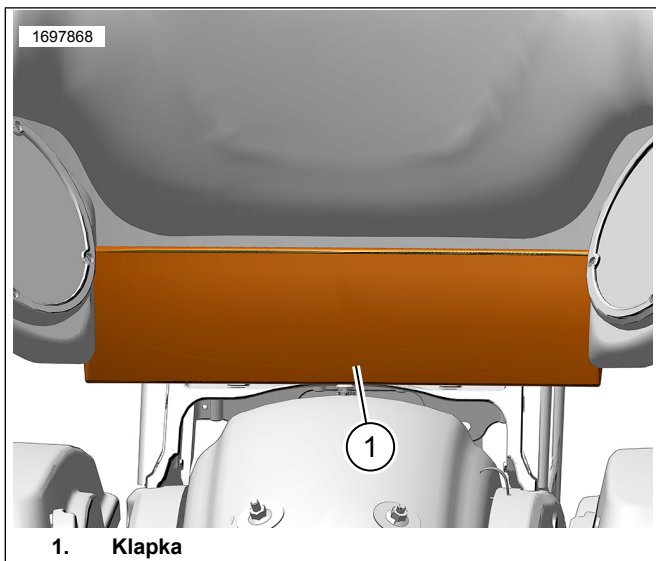
Przed zdjęciem kufra Tour-Pak należy usunąć kable i wiązki z zacisków ustalających. Po zdjęciu kufra Tour-Pak, kable i wiązki można zwinąć i schować pod siedzeniem.

1. Zobacz rysunek 9. Podnieś klapkę (1), aby uzyskać dostęp do obszaru montażu.
2. Zobacz rysunek 10. Zamontuj zaciski ustalające wiązki przewodów.
 - a. Wyczyść powierzchnię montażową mieszaniną alkoholu izopropylowego i wody w proporcji 50:50.
 - b. Pozostaw powierzchnię montażową (2) do całkowitego wyschnięcia.
 - c. Zobacz rysunek 1. Usuń warstwę ochronną z podkładu samoprzylepnego zacisków (7).
 - d. W razie potrzeby zamontuj zaciski na powierzchni montażowej (2).

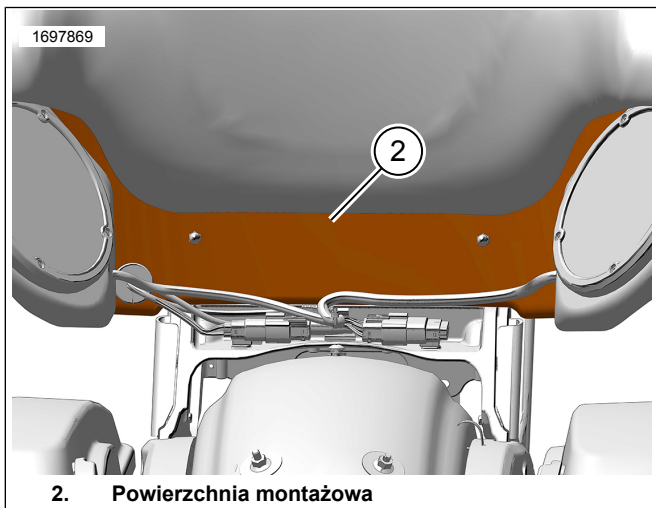
3. **UWAGA**

Upewnij się, że kable i wiązki nie opierają się o tylny błotnik, ponieważ może to spowodować uszkodzenie lakierowanej powierzchni.

Zamontuj kable i wiązki w zaciskach ustalających.



Rysunek 9. Klapka



Rysunek 10. Powierzchnia montażowa

UKOŃCZONO

UWAGA

Aby zapobiec ewentualnym uszkodzeniom systemu nagłośnienia, **przed** zainstalowaniem bezpiecznika głównego sprawdź, czy zapłon jest **WYŁĄCZONY**.

1. Załóż bezpiecznik główny. Zob. instrukcja serwisowa.
2. Sprawdź, czy radio działa prawidłowo.
3. Zamontuj siodło. Po zamontowaniu siodła pociągnij za nie, aby upewnić się, że jest odpowiednio zamocowane. Zob. instrukcja serwisowa.
4. Zamontuj lewą pokrywę boczną. Zob. instrukcja serwisowa.
5. Zamontuj bagażniki. Zob. instrukcja serwisowa.
6. Zamontuj kufer Tour-Pak zgodnie z instrukcjami w zestawie do odłączanego zestawu kufra Tour-Pak (część nr 53000221).

UWAGA

Podczas demontażu kufra Tour-Pak, wiązkę przewodów można zwinąć i schować pod siedzeniem.