



INSTRUCCIONES

J04688

2021-08-03



KIT DE CUBIERTA PARA LA TUERCA DEL EJE TRASERO

GENERAL

Número de kit

41704-09, 41705-09, 41706-09A, 43000108, 43000109, 43000110, 43000111, 43000050, 43000128, 43000129, 43000163, 43000166, 43000167, 43000178, 43000215

Modelos

Para información sobre accesorios del modelo, consulta el Catálogo de venta al detalle de P&A (piezas y accesorios) o la sección de Piezas y Accesorios de www.harley-davidson.com (solo en inglés).

Requisitos de instalación

⚠ ADVERTENCIA

La seguridad del motociclista y del pasajero dependen de la instalación correcta de este kit. Use los procedimientos correspondientes en el Manual de servicio. Si el procedimiento no está dentro de sus capacidades o no tiene las herramientas correctas, pida a un concesionario Harley-Davidson que realice la instalación. La instalación incorrecta de este kit podría causar la muerte o lesiones graves. (00333b)

NOTA

Esta hoja de instrucciones hace referencia a la información del Manual de servicio. Para esta instalación se requiere un Manual de servicio del modelo de su motocicleta. Este manual está disponible en un concesionario Harley-Davidson.

Contenido del kit

Ver Figura 1 y Tabla 1, Figura 2 y Tabla 2, Figura 3 y Tabla 3, Figura 4 y Tabla 4, Figura 5 y Tabla 5, Figura 6 y Tabla 6

INSTALACIÓN

NOTA

Los ejes que han sido extraídos para darles servicio, reemplazarlos o repararlos pueden haber sido armados al revés con relación a su diseño original de fábrica. Las cubiertas de tuercas de ejes pueden no quedar correctamente en los ejes invertidos. Vea el Manual de servicio correspondiente para la orientación correcta del eje.

1. Si es necesario, ajuste la posición del sistema de escape para dar espacio a la tuerca del eje.
2. Coloque cada cubierta de tuerca de eje, sobre la tuerca del eje adecuada.

- Las cubiertas de tuercas tipo **Skull** tienen dos tornillos de fijación por cubierta. Ubique el logotipo y coloque un tornillo de fijación para mantenerlo en su lugar y el otro para evitar la rotación. Ver Figura 2.
 - Las fundas de tuercas **versión bronce** utilizan tornillos de ajuste de longitud corta en fundas de tuerca de eje más grandes. Utilice un tornillo de ajuste de longitud más larga en una funda de tuerca de eje más corta. Ver Figura 3.
3. Ajuste los tornillos de fijación de la cubierta para tuerca del eje hasta el final.

NOTA

Los tornillos de fijación en este kit están tratados con un compuesto fijatornillos. Al reemplazar o volver a colocar los tornillos de ajuste (2), aplique FIJATORNILLOS Y SELLADOR DE MEDIANA FUERZA LOCTITE 243 (AZUL) (99642-97) a las roscas de los tornillos de ajuste.

PAUTAS DE CUIDADO Y LIMPIEZA PARA LAS PIEZAS DE LATÓN

Instrucciones de limpieza

1. Verifique que la pieza esté seca y libre de suciedad.
2. Coloque una pequeña cantidad de Chrome Clean & Shine (Limpiador y brillo para cromo) de Harley-Davidson® con una tela de microfibra o gasa para el detallado del vehículo.
3. Presionando suavemente, frote las piezas de latón con la tela de microfibra. Para las ranuras o los lugares a los que es difícil llegar, utilice la gasa para el detallado del vehículo.

Obtención de un acabado brillante

Las piezas de latón envejecerán naturalmente y se oscurecerán con el tiempo. Si se prefiere un acabado de latón brillante, coloque un poco de Bare Metal Polish (pulidor para metal al descubierto) de Harley-Davidson con una tela de microfibra y frote suavemente las piezas de latón hasta que alcancen el brillo deseado.

Cómo retrasar el proceso de envejecimiento natural

Para retrasar el proceso de envejecimiento de las piezas de latón, coloque una pequeña cantidad de Glaze Poly Sealant de Harley-Davidson con una tela de microfibra o gasa para el detallado del vehículo y frote suavemente las piezas hasta que el sellador haya penetrado.

Precauciones

- El uso de productos de limpieza, pulido y de protección no recomendados provocará la eliminación del acabado envejecido de las piezas de latón.
- El contacto prolongado con ciertos artículos (manos, guantes, fundas, polvo, etc.) y la exposición a los elementos también alterarán todos los acabados de la superficie y NO se considera un defecto.



- Evite limpiar las piezas con productos químicos agresivos y abrasivos y con almohadillas de limpieza abrasivas.
- Evite los productos amoniacales y el blanqueador.
- La exposición prolongada al agua alterará el acabado de latón. Limpie las piezas luego del contacto con el agua.
- Frotar en exceso puede aclarar la apariencia de la superficie de la pieza.

PIEZAS DE SERVICIO

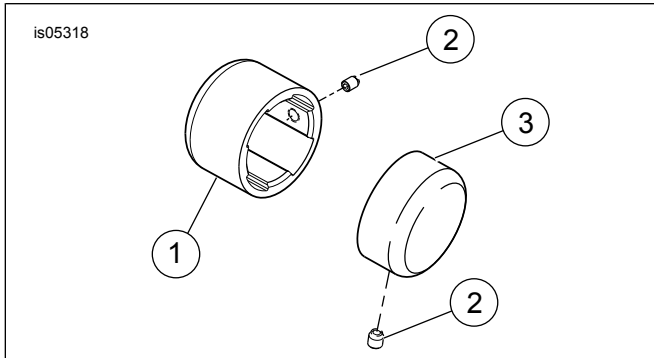


Figura 1. Piezas de servicio: Kit de cubierta para la tuerca del eje trasero

Tabla 1. Piezas de servicio: Kit de cubierta para la tuerca del eje trasero

Artículo	Descripción (cantidad)	Número de pieza
1	Cubierta de la tuerca del eje, lado izquierdo	No se vende por separado
2	Tornillo de fijación, 10-24 x 5/16 pulg. (2).	4636
3	Cubierta de tuerca del eje, lado derecho.	No se vende por separado

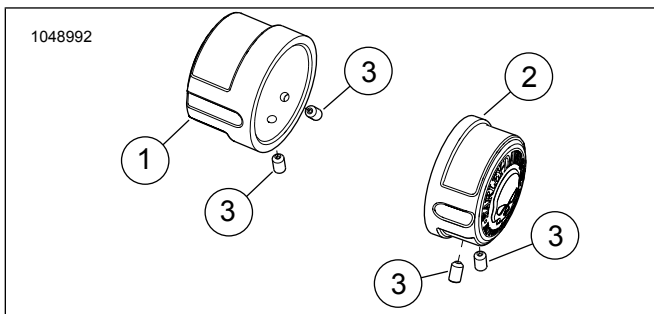


Figura 2. Piezas de servicio: Kit de cubierta de tuerca del eje trasero tipo Skull.

Tabla 2. Piezas de servicio: Kit de cubierta de tuerca del eje trasero tipo Skull.

Artículo	Descripción (cantidad)	Número de pieza
1	Cubierta de la tuerca del eje, lado izquierdo	No se vende por separado
2	Cubierta de tuerca del eje, lado derecho.	No se vende por separado
3	Tornillo de fijación, 10-24 x 5/16 pulg. (4).	4636

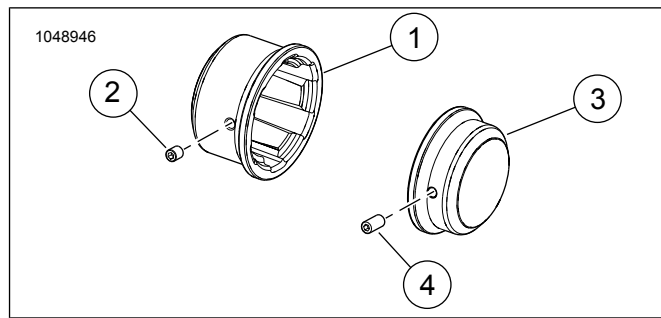


Figura 3. Piezas de servicio: Kit de cubierta de tuerca de latón del eje trasero.

Tabla 3. Piezas de servicio: Kit de cubierta de tuerca de latón del eje trasero.

Artículo	Descripción (cantidad)	Número de pieza
1	Cubierta de la tuerca del eje, lado izquierdo	No se vende por separado
2	Tornillo de fijación, 10-24 x 1/4 pulg.	3365
3	Cubierta de tuerca del eje, lado derecho.	No se vende por separado
4	Tornillo de fijación, 10-24 x 3/8 pulg.	3194

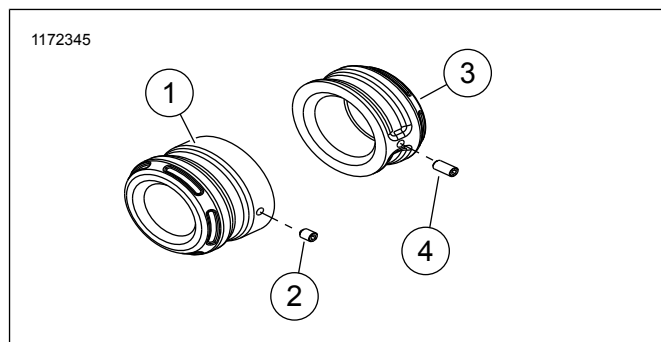


Figura 4. Piezas de servicio: Kit de cubierta para la tuerca del eje trasero

Tabla 4. Piezas de servicio: Kit de cubierta para la tuerca del eje trasero

Artículo	Descripción (cantidad)	Número de pieza
1	Cubierta de la tuerca del eje, lado izquierdo	No se vende por separado
2	Tornillo de fijación, 10-24 x 1/4 pulg. Kits 43000128, 43000129 (1)	3365
3	Cubierta de tuerca del eje, lado derecho.	No se vende por separado
4	Tornillo de fijación, 10-24 x 3/8 pulg. Kits 43000128, 43000129 (1) Kits 43000166, 43000167 (2)	3194

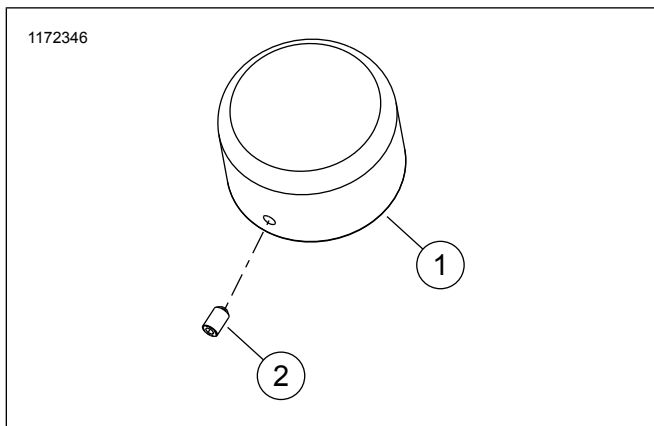


Figura 5. Piezas de servicio: Kit de cubierta para la tuerca del eje trasero

Tabla 5. Piezas de servicio: Kit de cubierta para la tuerca del eje trasero

Artículo	Descripción (cantidad)	Número de pieza
1	Cubierta para tuerca del eje (2)	No se vende por separado
2	Tornillo de fijación, 10-24 x 5/16 pulg. (2). Kit 43000163	4636

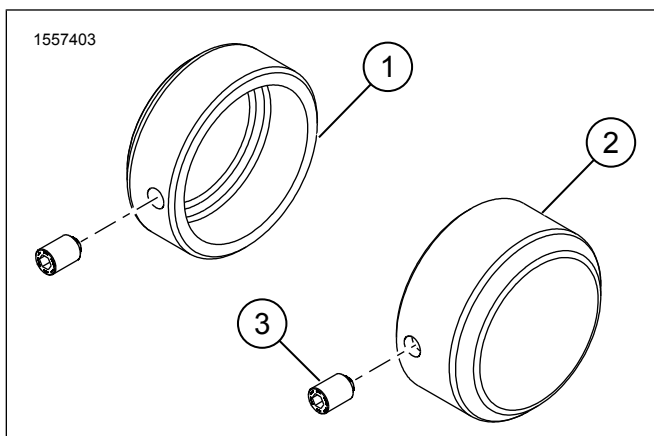


Figura 6. Piezas de servicio: Kit de cubierta para la tuerca del eje trasero

Tabla 6. Piezas de servicio: Kit de cubierta para la tuerca del eje trasero

Artículo	Descripción (cantidad)	Número de pieza
1	Cubierta de la tuerca del eje, lado izquierdo	No se vende por separado
2	Cubierta de tuerca del eje, lado derecho.	No se vende por separado
3	Tornillo de fijación (2)	3267