



KIT NG TAKIP NG AXLE-NUT SA LIKOD

PANGKALAHATAN

Numero ng Kit

41704-09, 41705-09, 41706-09A, 43000108, 43000109, 43000110, 43000111, 43000050, 43000128, 43000129, 43000163, 43000166, 43000167, 43000178, 43000215

Mga Modelo

Para sa impormasyon tungkol sa pagiging sukat sa modelo, tingnan ang P&A Retail Catalog o ang seksyon ng Mga Piyesa at Accessory ng www.harley-davidson.com (English lamang).

Mga Kinakailangan sa Pagkakabit

▲ BABALA

Ang kaligtasan ng nagmamaneho at pasahero ay nakasalalay sa tamang pag-i-install ng kit na ito. Gamitin ang naaangkop na mga pamamaraan sa manwal ng serbisyo. Kung ang pamamaraan ay hindi abot ng iyong kakayahan o wala kang mga angkop na kasangkapan, ipagawa sa isang dealer ng Harley-Davidson ang pag-i-install. Ang maling pag-i-install ng kit na ito ay maaaring magresulta sa kamatayan o malubhang pinsala. (00333b)

TALA

Ang pahina ng tagubilin na ito ay sumasangguni sa impormasyon sa Manwal ng Serbisyo. Kailangan ang manwal ng serbisyo para sa modelo ng iyong motorsiklo para sa pagkakabit na ito at ito ay makukuha mula sa isang dealer ng Harley-Davidson.

Mga Nilalaman ng Kit

Tingnan ang Figure 1 at Talahanayan 1, Figure 2 at Talahanayan 2, Figure 3 at Talahanayan 3, Figure 4 at Talahanayan 4, Figure 5 at Talahanayan 5, Figure 6 at Talahanayan 6

PAGKAKABIT

TALA

Ang mga axle na inalis para ipagawa, palitan o ipaayos ay maaaring na-assemble sa baligtad na oryentasyon kumpara sa stock design ng mga ito. Ang mga takip ng axle-nut ay maaaring hindi magkasya sa mga baligtad na axle. Sumangguni sa naaangkop na Manwal ng Serbisyo para sa tamang oryentasyon ng axle.

1. I-adjust ang posisyon ng exhaust system (kung kinakailangan) upang makapagbigay ng espasyo para sa axle-nut.
2. Iposisyon ang bawat takip ng axle-nut sa ibabaw ng naaangkop ng axle nut.

- Ang mga bersyon na bungo na takip ng nut ay may dalawang set ng turnilyo sa bawat takip. Iposisyon ang logo at higgitan ang isang set ng turnilyo upang mapanatili sa puwesto ang isa at maiwasan ang pag-ikot. Tingnan ang Figure 2.
 - Tanso na bersyon na mga takip ng nut ay gumagamit ng maikling haba na set na turnilyo sa mas malaking takip ng axle nut. Gumamit ng mas mahabang haba na set na turnilyo sa mas maikling takip ng axle nut. Tingnan ang Figure 3.
3. Higgitan ang mga set na turnilyo ng takip ng axle-nut hanggang sa masikip na ang mga ito.

TALA

Ang mga set ng turnilyo sa kit na ito ay ginamot ng thread-locking na compound. Kapag nagpapalit o nagkakabit muli ng mga set na turnilyo (2), maglapat ng LOCTITE 243 MEDIUM STRENGTH THREADLOCKER AND SEALANT (BLUE) (99642-97) sa mga thread ng set na turnilyo.

MGA GABAY SA PANGANGALAGA AT PAGLILINIS NG MGA PIYESANG BRASS

Mga Tagubilin sa Paglilinis.

1. Tiyakin na ang piyesa ay tuyo at walang dumi o alikabok.
2. Maglagay ng kaunting Harley-Davidson® Chrome Clean & Shine sa telang microfiber o detailing swab.
3. Marahang kuskusin ang mga piyesang brass gamit ang telang microfiber. Para sa mga dakong mahirap abutin o mga uka, gamitin ang detailing swab.

Pagkakaroon ng Makintab na Finish

Natural na maluluma at iitim sa paglipas ng panahon ang mga piyesang brass. Kung mas gusto mo ang makintab na brass finish, maglagay ng kaunting Harley-Davidson Bare Metal Polish sa telang microfiber at marahang kuskusin ang mga piyesang brass hanggang sa makuha ang gustong kintab.

Pagpapabagal sa Proseso ng Pagkaluma

Upang mapabagal ang pagkaluma ng mga piyesang brass, maglagay ng kaunting Harley-Davidson Glaze Poly Sealant sa telang microfiber o detailing swab, at marahang kuskusin ang mga piyesa hanggang sa masipsip ang sealant.

Mga Pag-iingat

- Ang paggamit ng mga hindi inirerekomendang produkto sa paglilinis, pagpapakintab at proteksyon ay magresulta sa pagkakatanggal ng nalumang finish ng mga piyesang brass.
- Ang matagalang pagtama o pagdikit sa ilang bagay (kamay, guwantes, bota, alikabok, atbp.) at ang pagkakatamad sa mga elemento ay dahilan rin upang maiba ang surface finish at HINDI itinuturing na depekto.



- Iwasan ang paglilinis ng mga parte gamit ang mga magagaspang at matatampang na kemikal at magagaspang na pad na panlinis.
- Iwasan ang mga produktong may ammonia at bleach.
- Mababago ang brass finish sa matagalang pagkakatandag sa tubig. Punasan ang mga bahagi pagkatapos mabasa ng tubig.
- Ang labis na pagkuskos ay maaaring magpakupas ng kulay ng surface o ng bahaging iyon.

MGA PAMALIT NA PIYESA

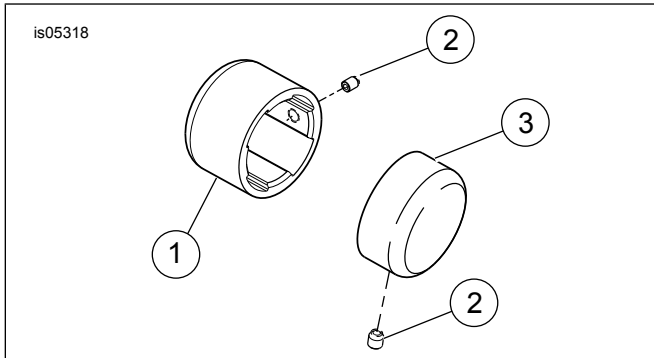


Figure 1. Mga Pamalit na Piyesa: Kit ng Takip ng Axle-Nut sa Likod

Talahanayan 1. Mga Pamalit na Piyesa: Kit ng Takip ng Axle-Nut sa Likod

Item	Paglalarawan (Dami)	Numero ng Piyesa
1	Takip ng axle-nut, kaliwang bahagi	Hindi Ipinagbibili nang Hiwalay
2	Set ng turnilyo, 10-24 x 5/16 inch (2)	4636
3	Takip ng axle-nut, kanang bahagi	Hindi Ipinagbibili nang Hiwalay

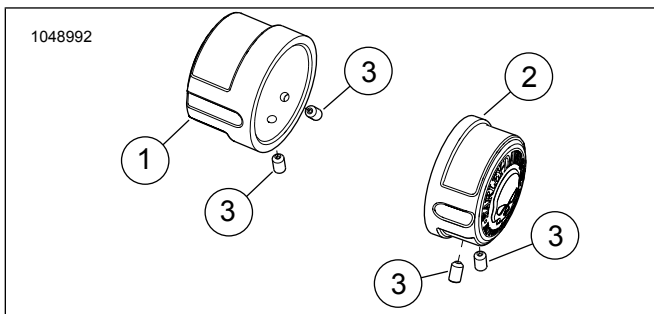


Figure 2. Mga Pamalit na Piyesa: Kit ng Takip ng Axle-Nut na Bungo sa Likod

Talahanayan 2. Mga Pamalit na Piyesa: Kit ng Takip ng Axle-Nut na Bungo sa Likod

Item	Paglalarawan (Dami)	Numero ng Piyesa
1	Takip ng axle-nut, kaliwang bahagi	Hindi Ipinagbibili nang Hiwalay
2	Takip ng axle-nut, kanang bahagi	Hindi Ipinagbibili nang Hiwalay
3	Set ng turnilyo, 10-24 x 5/16 inch (4)	4636

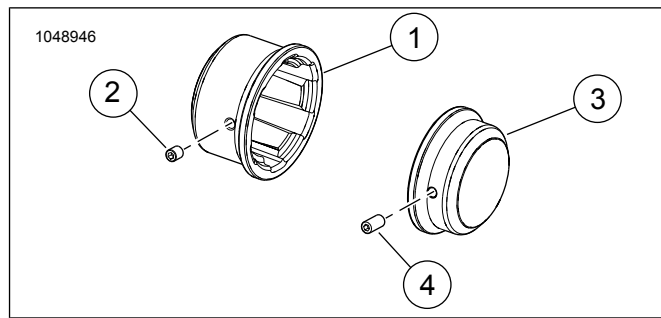


Figure 3. Mga Pamalit na Piyesa: Kit ng Takip ng Brass Axle-Nut sa Likod

Talahanayan 3. Mga Pamalit na Piyesa: Kit ng Takip ng Brass Axle-Nut sa Likod

Item	Paglalarawan (Dami)	Numero ng Piyesa
1	Takip ng axle-nut, kaliwang bahagi	Hindi Ipinagbibili nang Hiwalay
2	Set ng turnilyo, 10-24 x 1/4 inch (4)	3365
3	Takip ng axle-nut, kanang bahagi	Hindi Ipinagbibili nang Hiwalay
4	Set ng turnilyo, 10-24 x 3/8 inch (4)	3194

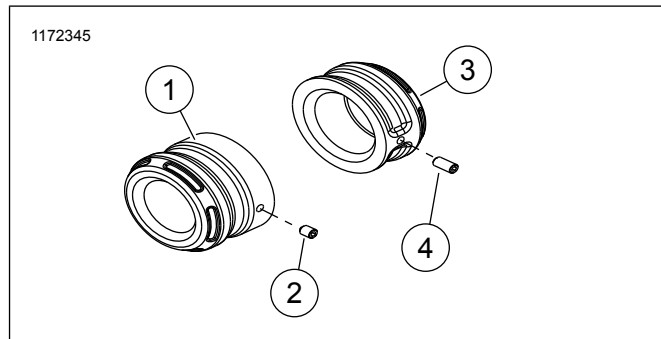


Figure 4. Mga Pamalit na Piyesa: Kit ng Takip ng Axle-Nut sa Likod

Talahanayan 4. Mga Pamalit na Piyesa: Kit ng Takip ng Axle-Nut sa Likod

Item	Paglalarawan (Dami)	Numero ng Piyesa
1	Takip ng axle-nut, kaliwang bahagi	Hindi Ipinagbibili nang Hiwalay
2	Set ng turnilyo, 10-24 x 1/4 inch (4) Kit 43000128, 43000129 (1)	3365
3	Takip ng axle-nut, kanang bahagi	Hindi Ipinagbibili nang Hiwalay
4	Set ng turnilyo, 10-24 x 3/8 inch (4) Kit 43000128, 43000129 (1) Kit 43000166, 43000167 (2)	3194

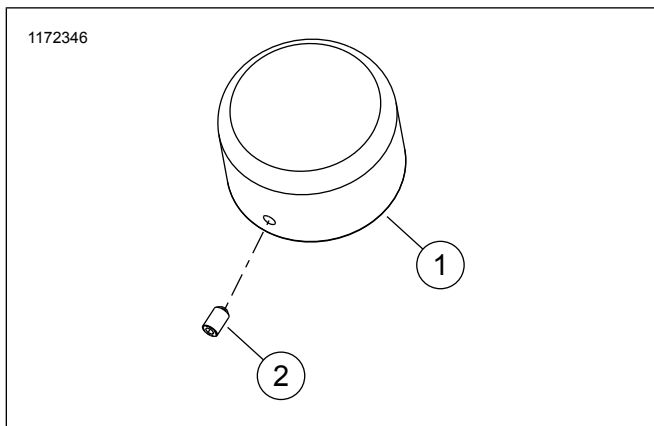


Figure 5. Mga Pamalit na Piyesa: Kit ng Takip ng Axle-Nut sa Likod sa Likod

Talahanayan 5. Mga Pamalit na Piyesa: Kit ng Takip ng Axle-Nut sa Likod

Item	Paglalarawan (Dami)	Numero ng Piyesa
1	Takip ng axle-nut (2)	Hindi Ipinagbibili nang Hiwalay
2	Set ng turnilyo, 10-24 x 5/16 inch (2) Kit 43000163	4636

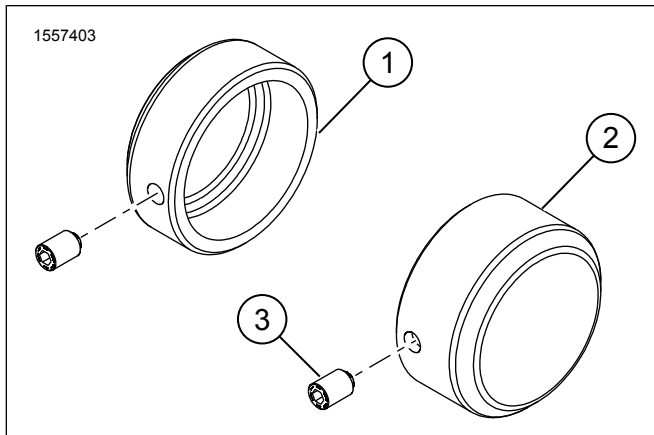


Figure 6. Mga Pamalit na Piyesa: Kit ng Takip ng Axle-Nut sa Likod

Talahanayan 6. Mga Pamalit na Piyesa: Kit ng Takip ng Axle-Nut sa Likod

Item	Paglalarawan (Dami)	Numero ng Piyesa
1	Takip ng axle-nut, kaliwang bahagi	Hindi Ipinagbibili nang Hiwalay
2	Takip ng axle-nut, kanang bahagi	Hindi Ipinagbibili nang Hiwalay
3	Set na turnilyo (2)	3267