



ชุดที่ครอบน็อตของเพลาล้อหลัง

ทั่วไป

หมายเลขชุดอุปกรณ์

41704-09, 41705-09, 41706-09A, 43000108, 43000109, 43000110, 43000111, 43000050, 43000128, 43000129, 43000163, 43000166, 43000167, 43000178, 43000215

รุ่น

สำหรับข้อมูลที่สุดคดคล้องกับแต่ละรุ่น โปรดดูที่แคตตาล็อกขายปลีกของ P&A หรือส่วนชิ้นส่วนและอุปกรณ์เสริมของ www.harley-davidson.com (ภาษาอังกฤษเท่านั้น)

ข้อกำหนดในการติดตั้ง

▲ คำเตือน

ความปลอดภัยของผู้ขับขี่และผู้โดยสารขึ้นอยู่กับ การติดตั้งชุดอุปกรณ์ นี้อย่างถูกต้อง ใช้ขั้นตอนในคู่มือการให้บริการที่เหมาะสม หากคุณไม่สามารถดำเนินการหรือไม่มีเครื่องมือที่ถูกต้อง โปรดให้ตัวแทน Harley-Davidson ทำการติดตั้ง การติดตั้งอุปกรณ์อย่างไม่เหมาะสม อาจส่งผลกระทบต่อเสถียรภาพหรือการบาดเจ็บที่รุนแรง (00333b)

หมายเหตุ

เอกสารแนะนำฉบับนี้เป็นข้อมูลแนวทางในการซ่อมบำรุง ต้องมีคู่มือบริการ สำหรับรถมอเตอร์ไซค์ในรุ่นของคุณเพื่อทำการติดตั้งนี้ และขอรับได้จากตัวแทนจำหน่ายของ Harley-Davidson

เนื้อหาเกี่ยวกับชุดอุปกรณ์

ดู รูปภาพ 1 และ ตาราง 1 , รูปภาพ 2 และ ตาราง 2 , รูปภาพ 3 และ ตาราง 3 , รูปภาพ 4 และ ตาราง 4 , รูปภาพ 5 และ ตาราง 5 , รูปภาพ 6 และ ตาราง 6

การติดตั้ง

หมายเหตุ

เพลามีการถอดออกเพื่อบำรุงรักษา เปลี่ยน หรือซ่อมแซมอาจได้รับการ ประกอบในที่ศทางกลับกันจากการออกแบบในสต็อก ที่ครอบน็อตของเพลอาจไม่พอดีกับเพลาด้านตรงกันข้าม ดูการกำหนดทิศทางของเพลที่ถูก ต้องได้ในคู่มือบริการที่เหมาะสม

- ปรับตำแหน่งของระบบไอเสีย (หากจำเป็น) เพื่อให้มีระยะห่าง สำหรับน็อตของเพล
- จัดตำแหน่งที่ครอบน็อตของเพลแต่ละตัวตามความเหมาะสม
- ที่ครอบน็อตสำหรับรุ่นหลายหัวกะโหลก มีสกรูชุดสองตัวต่อที่ครอบ นิ่งชิ้น จัดตำแหน่งโลโก้และใช้สกรูชุดหนึ่งตัวเพื่อยึดให้เข้าที่ และ อีกตัวเพื่อป้องกันการหมุน ดู รูปภาพ 2
- ฝาปิดน็อต รุ่นทองเหลือง ใช้สกรูตัวหนอนความยาวสั้นบนฝาปิดนี้ อุตเพลาขนาดใหญ่กว่า ใช้สกรูตัวหนอนความยาวที่ยาวขึ้นบนฝาปิด น็อตเพลที่สั้นกว่า ดู รูปภาพ 3

หมายเหตุ

ดูแลรักษาชุดชุดในชุดนี้ด้วยสารประกอบสำหรับลือคเคลียว เมื่อเปลี่ยน หรือติดตั้งสกรูตัวหนอน (2) ครั้งใหม่ ให้นำ ตัวลือคเคลียวแรงปานกลาง และสารกันรั่ว (สีฟ้า) LOCTITE 243 (99642-97) ไปใช้กับเกลียวสกรู ตัวหนอน

คู่มือการดูแลและทำความสะอาดสำหรับชิ้นส่วนของเหลือง

คำแนะนำในการทำความสะอาด

- ยืนยันว่าชิ้นส่วนแห้งดีแล้ว และไม่มีฝุ่นผงหรือเศษ
- ใส่ Harley-Davidson® Chrome Clean & Shine ปริมาณเล็กน้อย ลงบนผ้าไมโครไฟเบอร์หรือไม้ทำความสะอาด
- ใช้ผ้าไมโครไฟเบอร์เช็ดชิ้นส่วนของเหลืองเบาๆ ใช้ไม้ทำความสะอาดกับจุดหรือช่องที่เข้าถึงได้ยาก

การทำพื้นผิวให้แวววาว

ชิ้นส่วนของเหลืองจะเก่าและหมองลงตามธรรมชาติเมื่อเวลาผ่านไป หากต้องการดูแลพื้นผิวของเหลืองให้แวววาว ให้ใส่ Harley-Davidson Bare Metal Polish ลงบนผ้าไมโครไฟเบอร์และค่อยๆ เช็ดที่ชิ้นส่วน ทองเหลืองจนกว่าจะได้รับความเงาอย่างที่ต้องการ

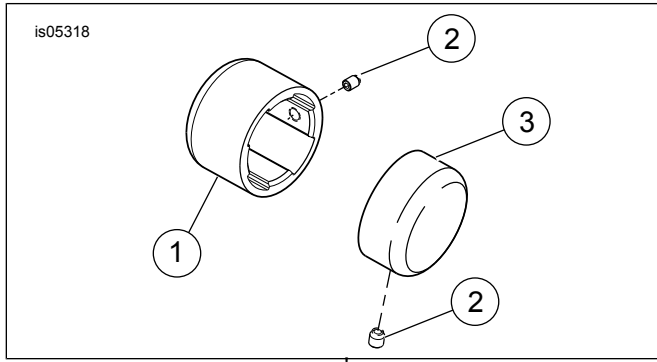
การชะลอการเสื่อมสภาพตามธรรมชาติ

หากต้องการชะลอการเสื่อมสภาพของชิ้นส่วนของเหลือง ให้ใส่ Harley-Davidson Glaze Poly Sealant เล็กน้อยลงบนผ้า ไมโครไฟเบอร์หรือไม้ทำความสะอาด แล้วค่อยๆ เช็ดที่ชิ้นส่วนต่างๆ จนกว่าจะชุ่มไปด้วยน้ำยากันรั่ว

ข้อควรระวัง

- การใช้ผลิตภัณฑ์ทำความสะอาด ขัดเงา และป้องกันรอยขีดข่วนที่ ไม่ได้แนะนำไว้ อาจส่งผลให้พื้นผิวที่เสื่อมสภาพหลุดลอกออกจาก ชิ้นส่วนของเหลืองได้
- หน้าสัมผัสที่ยืดอายุการใช้งานมาแล้ว แต่ปัจจุบันบางอย่าง (มือ ถุง มือ รองเท้า ฝุ่น และอื่น ๆ) และความเสี่ยงกับชิ้นส่วนประกอบต่างๆ จะส่งผลให้พื้นผิวทั้งหมดเปลี่ยนแปลงไป และ “ไม่” ถือว่าเป็นข้อบกพร่อง
- หลีกเลี่ยงการทำความสะอาดชิ้นส่วนด้วยสารเคมีที่เป็นอันตรายและมีฤทธิ์กัดกร่อน และแผ่นทำความสะอาดแบบขัดถู
- หลีกเลี่ยงสารฟอกขาวและผลิตภัณฑ์ที่มีส่วนผสมของแอมโมเนีย
- การสัมผัสกับน้ำเป็นเวลานานจะทำให้พื้นผิวของเหลืองเปลี่ยนแปลงไป เช็ดชิ้นส่วนให้สะอาดหลังจากสัมผัสกับน้ำ
- แต่หากเช็ดมากเกินไปจะทำให้ความสวยงามของพื้นผิวของชิ้นส่วนลดลง

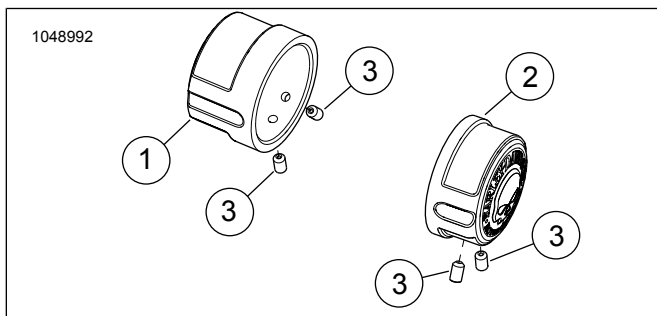
อะไหล่สำรอง



รูปภาพ 1 อะไหล่สำรอง: ชุดที่ครอบน็อตของเพลาล้อหลัง

ตาราง 1 อะไหล่สำรอง: ชุดที่ครอบน็อตของเพลาล้อหลัง

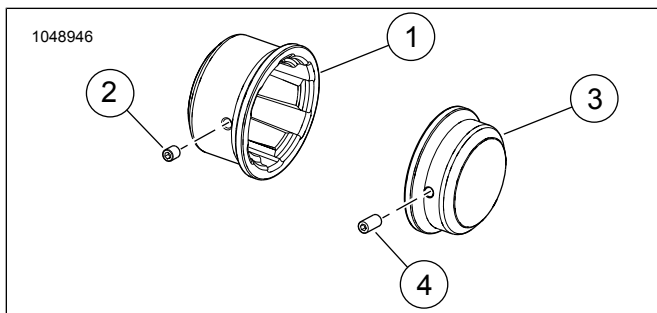
| รายการ | คำอธิบาย (จำนวน) | หมายเลขชิ้นส่วน |
|--------|--------------------------------|--------------------|
| 1 | ที่ครอบน็อตของเพลลา ด้านซ้าย | ไม่มีขายแยกต่างหาก |
| 2 | สลกรูชุด 10-24 x 5/16 นิ้ว (2) | 4636 |
| 3 | ที่ครอบน็อตของเพลลา ด้านขวา | ไม่มีขายแยกต่างหาก |



รูปภาพ 2 อะไหล่สำรอง: ชุดที่ครอบน็อตของเพลาล้อหลังลายหัวกะโหลก

ตาราง 2 อะไหล่สำรอง: ชุดที่ครอบน็อตของเพลาล้อหลังลายหัวกะโหลก

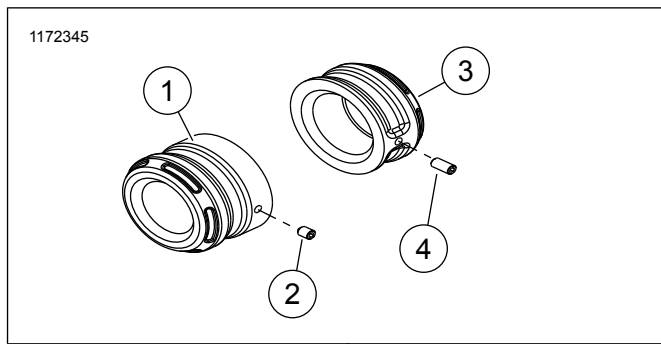
| รายการ | คำอธิบาย (จำนวน) | หมายเลขชิ้นส่วน |
|--------|--------------------------------|--------------------|
| 1 | ที่ครอบน็อตของเพลลา ด้านซ้าย | ไม่มีขายแยกต่างหาก |
| 2 | ที่ครอบน็อตของเพลลา ด้านขวา | ไม่มีขายแยกต่างหาก |
| 3 | สลกรูชุด 10-24 x 5/16 นิ้ว (4) | 4636 |



รูปภาพ 3 อะไหล่สำรอง: ชุดที่ครอบน็อตของเพลาล้อหลังรุ่นทองเหลือง

ตาราง 3 อะไหล่สำรอง: ชุดที่ครอบน็อตของเพลาล้อหลังรุ่นทองเหลือง

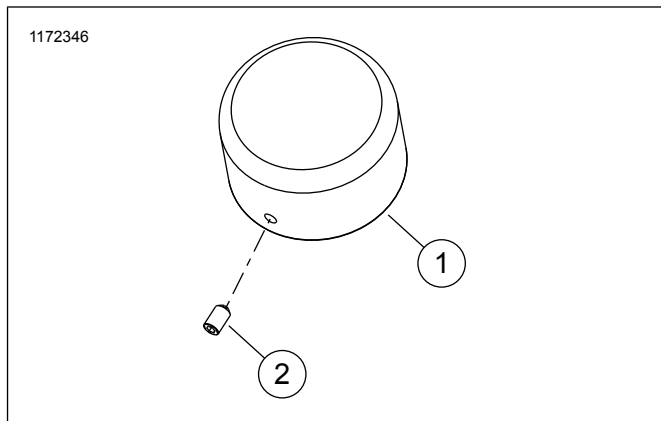
| รายการ | คำอธิบาย (จำนวน) | หมายเลขชิ้นส่วน |
|--------|------------------------------|--------------------|
| 1 | ที่ครอบน็อตของเพลลา ด้านซ้าย | ไม่มีขายแยกต่างหาก |
| 2 | สลกรูชุด 10-24 x 1/4 นิ้ว | 3365 |
| 3 | ที่ครอบน็อตของเพลลา ด้านขวา | ไม่มีขายแยกต่างหาก |
| 4 | สลกรูชุด 10-24 x 3/8 นิ้ว | 3194 |



รูปภาพ 4 อะไหล่สำรอง: ชุดที่ครอบน็อตของเพลาล้อหลัง

ตาราง 4 อะไหล่สำรอง: ชุดที่ครอบน็อตของเพลาล้อหลัง

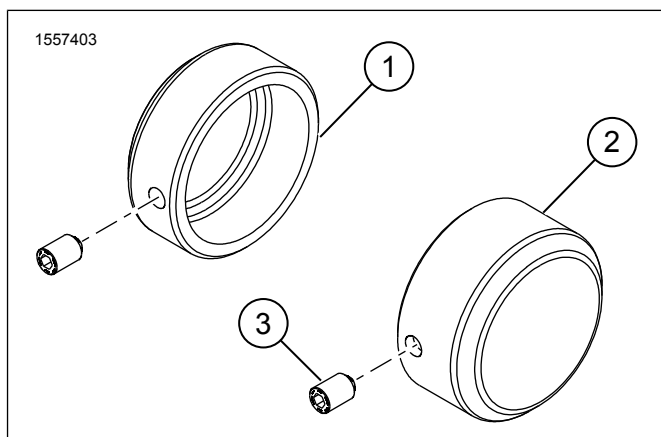
| รายการ | คำอธิบาย (จำนวน) | หมายเลขชิ้นส่วน |
|--------|---------------------------------------------------------------------------------|--------------------|
| 1 | ที่ครอบน็อตของเพลลา ด้านซ้าย | ไม่มีขายแยกต่างหาก |
| 2 | สลกรูชุด 10-24 x 1/4 นิ้ว ชุด 43000128, 43000129 (1) | 3365 |
| 3 | ที่ครอบน็อตของเพลลา ด้านขวา | ไม่มีขายแยกต่างหาก |
| 4 | สลกรูชุด 10-24 x 3/8 นิ้ว ชุด 43000128, 43000129 (1) ชุด 43000166, 43000167 (2) | 3194 |



รูปภาพ 5 อะไหล่สำรอง: ชุดที่ครอบน็อตของเพลาล้อหลัง

ตาราง 5 อะไหล่สำรอง: ชุดที่ครอบน็อตของเพลาล้อหลัง

| รายการ | คำอธิบาย (จำนวน) | หมายเลขชิ้นส่วน |
|--------|---------------------------------------------|--------------------|
| 1 | ที่ครอบน็อตของเพลลา (2) | ไม่มีขายแยกต่างหาก |
| 2 | สลกรูชุด 10-24 x 5/16 นิ้ว (2) ชุด 43000163 | 4636 |



รูปภาพ 6 อะไหล่สำรอง: ชุดที่ครอบน็อตของเพลาล้อหลัง

ตาราง 6 ะไหล่สำรอง: ชุดที่ครอบน๊อตของเพลาล้อหลัง

| รายการ | คำอธิบาย (จำนวน) | หมายเลขชิ้นส่วน |
|--------|------------------------------|--------------------|
| 1 | ที่ครอบน๊อตของเพลลา ด้านซ้าย | ไม่มีขายแยกต่างหาก |
| 2 | ที่ครอบน๊อตของเพลลา ด้านขวา | ไม่มีขายแยกต่างหาก |
| 3 | สกรูตัวหนอน (2) | 3267 |