



ARKA AKS-SOMUN KAPAĞI KİTİ

GENEL

Kit Numarası

41704-09, 41705-09, 41706-09A, 43000108, 43000109, 43000110, 43000111, 43000050, 43000128, 43000129, 43000163, 43000166, 43000167, 43000178, 43000215

Modeller

Model donanım bilgisi için P&A Perakende Satış Kataloğuna veya www.harley-davidson.com adresinden Parçalar ve Aksesuarlar (sadece İngilizce) bölümüne başvurun.

Montaj Gereklilikleri

▲ UYARI

Sürücünün ve yolcunun güvenliği bu kitin doğru takılmasına bağlıdır. İlgili servis el kitabı prosedürlerinden faydalanın. Prosedürü gerçekleştirebilecek yetkinliğe veya doğru aletlere sahip değilseniz, takma işlemini Harley-Davidson bayisine yaptırın. Bu kitin düzgün takılmaması ölüme veya ciddi yaralanmalara neden olabilir. (00333b)

NOT

Bu talimat kılavuzu, Servis Kılavuz bilgileriyle ilgilidir. Bu montajda model motosikletiniz için bir Servis Kılavuzu gereklidir ve bunu bir Harley-Davidson bayisinden temin edebilirsiniz.

Kit İçerikleri

Bkz. Şekil 1 ve Tablo 1 , Şekil 2 ve Tablo 2 , Şekil 3 ve Tablo 3 , Şekil 4 ve Tablo 4 , Şekil 5 ve Tablo 5 , Şekil 6 ve Tablo 6

KURULUM

NOT

Servis, değişiklik veya bakım için çıkarılan akslar stok tasarımlarından ters yönde monte edilmiş olabilir. Aks-somun kapakları, ters çevrilmiş akslara uymayabilir. Doğru aks yönü için ilgili Servis Kılavuzuna bakın.

1. Aks-somun açıklığını sağlamak için gerekirse egzoz sisteminin konumunu ayarlayın.
2. Her bir aks-somun kapağını ilgili aks somununun üzerine konumlandırın.
- **Skull versiyonu** somun kapaklarında her bir kapak için iki set vida bulunur. Logoyu konumlandırın ve birini sabitlemek ve diğerini de dönmeyi engellemek için bir ayar vidası takın. Bkz. Şekil 2 .
- **Pirinç** somun kapaklarında uzun aks somun kapağı için kısa boy ayar vidası kullanılır. Kısa aks somun kapağında uzun boy ayar vidası kullanın. Bkz. Şekil 3 .

3. Aks-somun kapağı ayar vidalarını yerine oturuncaya kadar sıkın.

NOT

Bu kitteki ayar vidaları, dış tutucu bileşimle işlem görmüştür. Ayar vidalarını (2) değiştirirken veya yeniden takarken ayar vidası dişlerine LOCTITE 243 MEDIUM STRENGTH THREADLOCKER AND SEALANT (MAVİ) (99642-97) uygulayın.

PİRİNÇ PARÇALAR İÇİN BAKIM VE TEMİZLİK İLKELERİ

Temizlik Talimatları

1. Parçanın kuru ve kirden veya birikintiden arınmış olduğunu teyit edin.
2. Bir mikrofiber beze veya ince temizlik pamuğuna az bir miktar Harley-Davidson® Chrome Clean & Shine uygulayın.
3. Hafif basınç uygulayarak pirinç parçaları mikrofiber bezle ovalayarak silin. Ulaşılması zor yerler veya çukurlar için temizlik pamuğunu kullanın.

Parlak bir Cila Elde Etmek

Pirinç parçalar doğal olarak eskir ve zaman içinde kararır. Parlak bir pirinç cilası tercih ediliyorsa bir mikrofiber beze bir miktar Harley-Davidson Bare Metal Polish uygulayın ve istenen parlaklığa ulaşıncaya kadar pirinç parçaları hafifçe ovalayın.

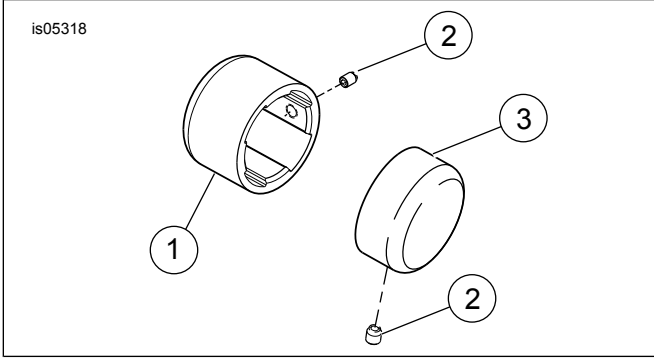
Doğal Eskimeyi Yavaşlatma

Pirinç parçaların eskimesi yavaşlatmak için bir mikrofiber beze veya temizlik pamuğuna az bir miktar Harley-Davidson Glaze Poly Sealant uygulayın ve sızdırmazlık maddesi emilinceye kadar parçaları hafifçe ovalayın.

Önlemler

- Tavsiye edilmeyen temizlik, cilalama ve koruyucu ürünlerin kullanılması, eskiyen cilanın pirinç parçalardan çıkmasına neden olacaktır.
- Bazı nesnelere (el, eldiven, bot, toz gibi) uzun süreli temas edilmesi ve parçalara maruz kalınması, tüm yüzey cilalarını farklılaştırır ve bu bir kusur olarak DÜŞÜNÜLMÜZ.
- Parçaları aşındırıcı ve sert kimyasallarla ve aşındırıcı temizlik keçeleriyle temizlemeyin.
- Amonyaklı ürünler ve çamaşır suyu kullanmayın.
- Suya uzun süre maruz kalmak pirincin kaplamasını değiştirir. Suyu temas etiketten sonra parçaları silin.
- Fazla ovalamak, parçanın yüzey görünümünün rengini açabilir.

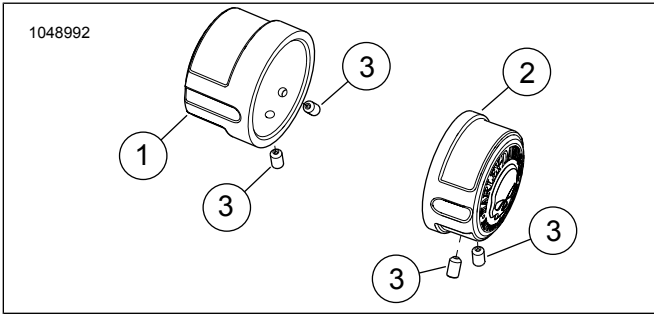
SERVİS PARÇALARI



Şekil 1. Servis Parçaları: Arka Aks-Somun Kapağı Kiti

Tablo 1. Servis Parçaları: Arka Aks-Somun Kapağı Kiti

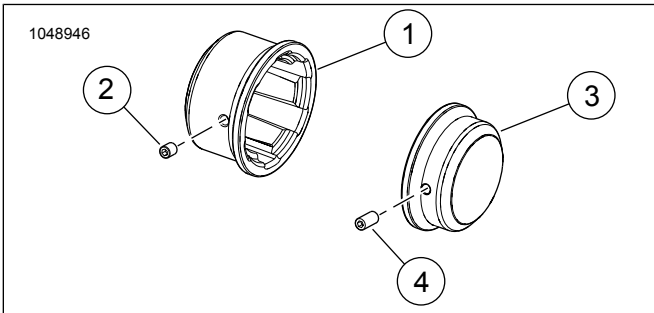
Öge	Tanım (Miktar)	Parça Numarası
1	Aks-somun kapağı, sol taraf	Ayrı Satılmaz
2	Ayar vidası, 10-24 x 5/16 inç (2)	4636
3	Aks-somun kapağı, sağ taraf	Ayrı Satılmaz



Şekil 2. Servis Parçaları: Skull Arka Aks-Somun Kapağı Kiti

Tablo 2. Servis Parçaları: Skull Arka Aks-Somun Kapağı Kiti

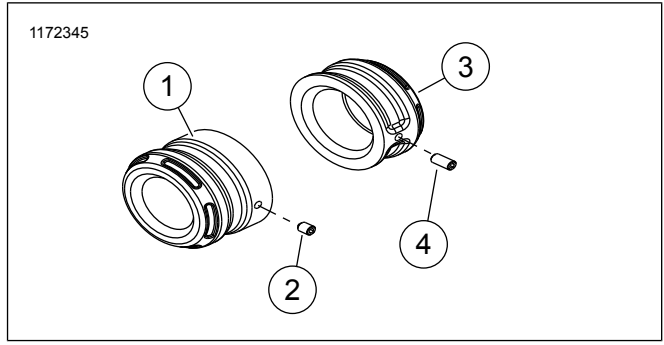
Öge	Tanım (Miktar)	Parça Numarası
1	Aks-somun kapağı, sol taraf	Ayrı Satılmaz
2	Aks-somun kapağı, sağ taraf	Ayrı Satılmaz
3	Ayar vidası, 10-24 x 5/16 inç (4)	4636



Şekil 3. Servis Parçaları: Brass Arka Aks-Somun Kapağı Kiti

Tablo 3. Servis Parçaları: Brass Arka Aks-Somun Kapağı Kiti

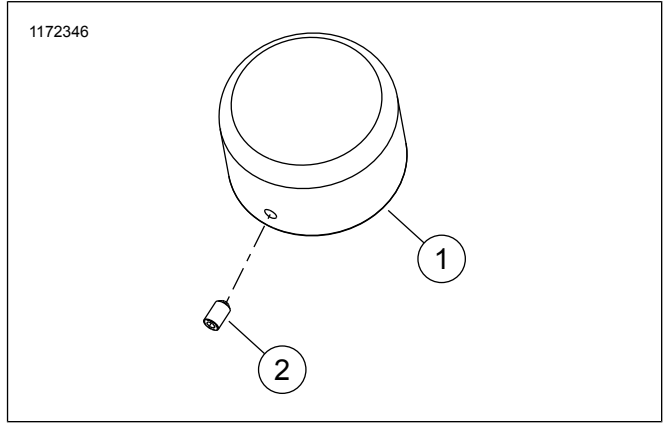
Öge	Tanım (Miktar)	Parça Numarası
1	Aks-somun kapağı, sol taraf	Ayrı Satılmaz
2	Ayar vidası, 10-24 x 1/4 inç	3365
3	Aks-somun kapağı, sağ taraf	Ayrı Satılmaz
4	Ayar vidası, 10-24 x 3/8 inç	3194



Şekil 4. Servis Parçaları: Arka Aks-Somun Kapağı Kiti

Tablo 4. Servis Parçaları: Arka Aks-Somun Kapağı Kiti

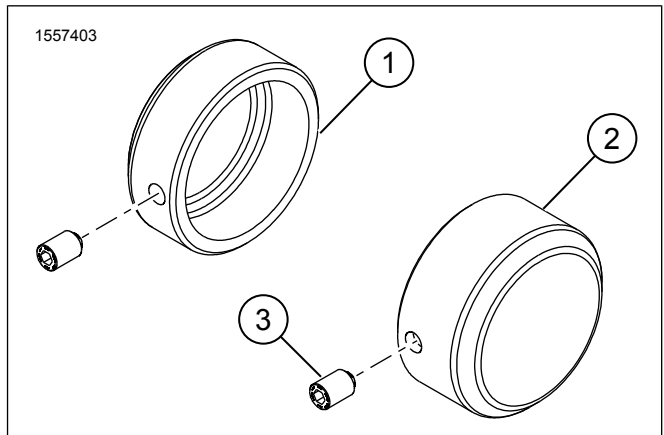
Öge	Tanım (Miktar)	Parça Numarası
1	Aks-somun kapağı, sol taraf	Ayrı Satılmaz
2	Ayar vidası, 10-24 x 1/4 inç Kitler 43000128, 43000129 (1)	3365
3	Aks-somun kapağı, sağ taraf	Ayrı Satılmaz
4	Ayar vidası, 10-24 x 3/8 inç Kitler 43000128, 43000129 (1) Kitler 43000166, 43000167 (2)	3194



Şekil 5. Servis Parçaları: Arka Aks-Somun Kapağı Kiti

Tablo 5. Servis Parçaları: Arka Aks-Somun Kapağı Kiti

Öge	Tanım (Miktar)	Parça Numarası
1	Aks-somun kapağı (2)	Ayrı Satılmaz
2	Ayar vidası, 10-24 x 5/16 inç (2) Kit 43000163	4636



Şekil 6. Servis Parçaları: Arka Aks-Somun Kapağı Kiti

Tablo 6. Servis Parçaları: Arka Aks-Somun Kapağı Kiti

Öge	Tanım (Miktar)	Parça Numarası
1	Aks-somun kapağı, sol taraf	Ayrı Satılmaz
2	Aks-somun kapağı, sağ taraf	Ayrı Satılmaz
3	Ayar vidası (2)	3267