



# INSTRUCTIONS

J05963

2021-08-02



## KIT DE COUVERCLE D'AVERTISSEUR

### GÉNÉRALITÉS

#### Numéro de kit

68189-07A , 69039-09A , 69166-01B , 69167-02B , 61300452 , 61300621 , 61300622 , 61300623 , 61301045 , 61301177

#### Modèles

Pour obtenir des informations sur la configuration des modèles, consulter le catalogue P&A de vente au détail ou la section Parts and Accessories (Pièces et accessoires) sur le site [www.harley-davidson.com](http://www.harley-davidson.com) (en anglais uniquement).

### SURCHARGE ÉLECTRIQUE

#### ▲ AVERTISSEMENT

Pour installer tout accessoire électrique, s'assurer de ne pas dépasser l'intensité maximale du fusible ou du disjoncteur qui protège le circuit modifié. Si l'intensité maximum est dépassée, cela peut conduire à des défaillances électriques qui pourraient causer la mort ou des blessures graves. (00310a)

### Exigences supplémentaires

L'achat séparé de LOCTITE® 271 MEDIUM STRENGTH THREADLOCKER AND SEALANT (FREIN FILET ET PRODUIT D'ÉTANCHÉITÉ D'INTENSITÉ MOYENNE LOCTITE® 271) (rouge) (no de pièce 99671-97) ou équivalent est nécessaire à la pose de ce kit.

### Contenu du kit

Voir Figure 1 et Tableau 1.

### PRÉPARATION

#### ▲ AVERTISSEMENT

Pour éviter tout démarrage accidentel de la moto, risquant d'entraîner la mort ou des blessures graves, déposer le fusible principal avant de poursuivre. (00251b)

1. Déposer le fusible principal. Consulter le manuel d'entretien.

### DÉPOSE

1. Retirer l'écrou borgne (1) et la rondelle plate (2) pour séparer l'avertisseur du goujon de fixation de bloc en caoutchouc (C).
2. Débrancher les bornes coudées des contacts embrochables et relâcher le conduit de faisceau principal du collier en J (E).

3. Retirer l'écrou à collet (F) de la rainure circulaire au dos du support d'avertisseur. Déposer l'avertisseur du couvercle d'avertisseur chromé (5).
4. Retirer les vis de fixation (D).
5. Retirer et conserver les écrous rapides (4) du couvercle d'avertisseur, sauf s'ils sont fournis dans le kit.

### POSE

1. Attacher les écrous rapides (4) au support d'avertisseur (5) au niveau des trous supérieurs et inférieurs.
2. Poser la rondelle fournie (6) dans le kit sur le goujon de l'avertisseur.
3. Ajuster l'avertisseur dans le nouveau couvercle d'avertisseur afin que le goujon au dos glisse à travers le trou du support d'avertisseur.
4. Appliquer deux gouttes de Loctite® 271 (rouge) sur les filets de l'écrou (F) qui attache l'avertisseur à son couvercle.

#### 5. *REMARQUE*

*Un serrage excessif de l'écrou à collet (F) peut endommager définitivement l'avertisseur affectant la qualité du volume et du son.*

Poser l'écrou à collet (F) sur le goujon de l'avertisseur et serrer.

Couple : 9–11,3 N·m (80–100 **in-lbs**) *Écrou du goujon d'avertisseur*

6. Installer les vis de fixation.
  - a. **Tous les kits sauf 61301177:** Installer des vis de fixation (D).
  - b. **Kit 61301177 :** Installer les vis de fixation (D, 7).
  - c. Serrer les vis de fixation (D, 7).  
Couple : 4–4,5 N·m (35–40 **in-lbs**)

#### 7. *REMARQUE*

*L'avertisseur ne dépend pas de la polarité. Les bornes coudées peuvent être raccordées à l'un des contacts embrochables.*

Poser les bornes coudées sur les contacts embrochables.

8. Capturer le conduit du faisceau principal dans le collier en J. Poser le support d'avertisseur et le goujon de fixation de bloc en caoutchouc.

9. Appliquer 2 gouttes de Loctite 271 (rouge) sur le filetage de l'avertisseur et du goujon de fixation de bloc en caoutchouc (C).

11. Serrer l'écrou borgne.

Couple : 9–11,3 N·m (80–100 in-lbs) *Écrou borgne du support d'avertisseur*

10. Installer la rondelle plate (2) et l'écrou borgne (1).

## TERMINER

1. Poser le fusible principal. Consulter le manuel d'entretien.

2. Tester l'avertisseur.

## PIÈCES DE RECHANGE

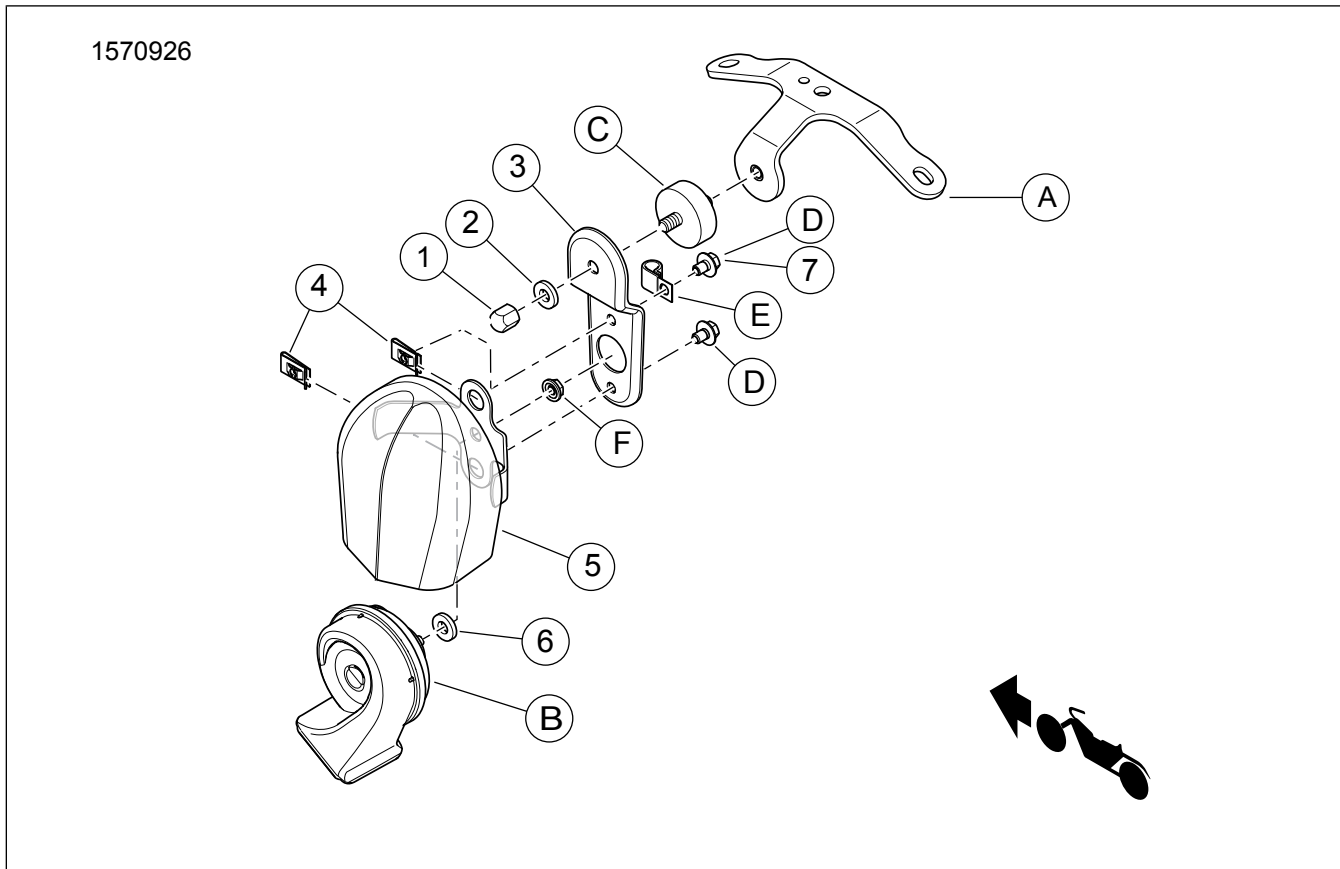


Figure 1. KIT DE COUVERCLE D'AVERTISSEUR (le couvercle illustré peut différer du couvercle fourni dans le kit).

Tableau 1. Tableau des pièces de rechange

Article	Description (quantité)	Numéros de pièce
1	Écrou borgne (pour le kit 61300452 )	10400023
2	Rondelle (pour le kit 61300452 )	10600030
3	Support d';;avertisseur, noir (pour le kit 61300452 )	69274-10
	Support d';;avertisseur, chromé (pour le kit 68189-07A )	Non vendu séparément
4	Écrous rapides, (2) (pour le kit 61300452 )	8108
5	Ensemble de couvercle d';;avertisseur (pour le kit 61300452 uniquement).	61300477
	Ensemble couvercle d'avertisseur (pour les kits 68189-07 , 69039-09A , 69166-01B , 69167-02B , 61300621 , 61300622 , 61300623 , 61301045 , 61301177 )	Non vendu séparément
6	Rondelle (1) (pour les kits 61300452 , 68189-07A , 69039-09A , 69166-01B , 69167-02B , 61300621 , 61300622 , 61300623 , 61301045 , 61301177 )	10300085
7	Vis, bride (1) (Pour kit 61301177 )	3588
<b>Articles mentionnés dans le texte, mais non inclus dans le kit :</b>		
A	Ensemble de support de montage d'avertisseur	
B	Avertisseur, trompette	
C	Avertisseur, support en caoutchouc	
D	Vis, collet large	

**Tableau 1. Tableau des pièces de rechange**

<b>Ar- ticle</b>	<b>Description (quantité)</b>	<b>Numéros de pièce</b>
E	Collier de serrage	
F	Écrou hexagonal (métrique, M6)	