



HƯỚNG DẪN

94100289

2021-02-09



BỘ BẢO DƯỠNG PHẦN CỨNG XOAY CHÂN CHỒNG

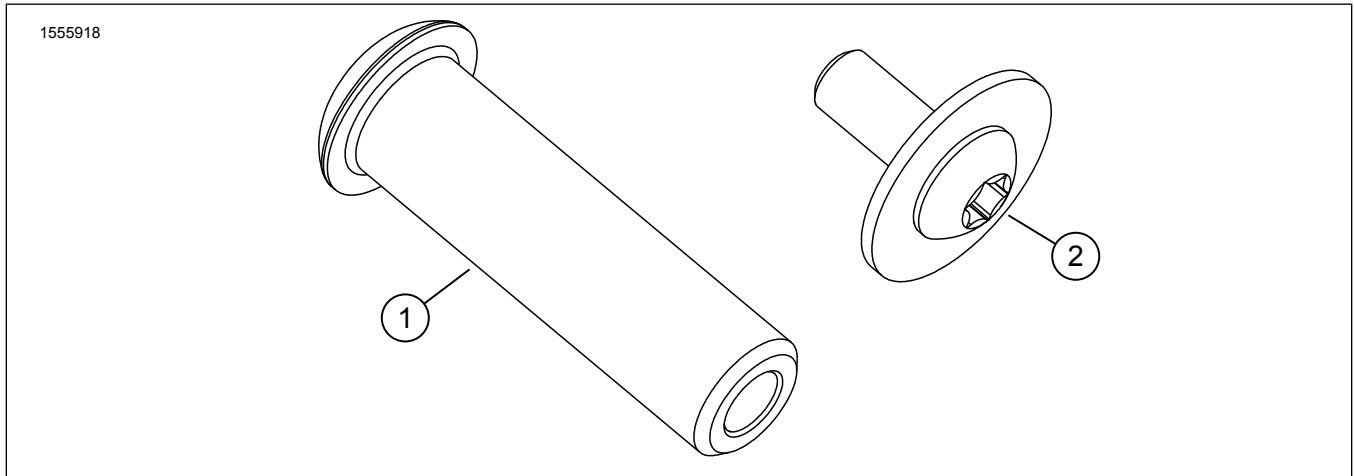
THÔNG TIN CHUNG

Bảng 1. Thông tin chung

Bộ sản phẩm	Dụng cụ khuyến nghị	Trình độ tay nghề ⁽¹⁾
10201282	Kính an toàn, Cẩn siết lợc	

(1) Yêu cầu siết tới giá trị mô-men xoắn hoặc các công cụ và kỹ thuật vừa phải

CÁC CHI TIẾT TRONG BỘ SẢN PHẨM



Hình 1. Các chi tiết trong bộ sản phẩm: Bộ bảo dưỡng phần cứng xoay chân chồng

Bảng 2. Các chi tiết trong bộ sản phẩm: Bộ bảo dưỡng phần cứng xoay chân chồng

Đảm bảo rằng bộ kit có đủ thành phần trước khi tiến hành lắp hoặc tháo linh kiện khỏi xe.					
<input checked="" type="checkbox"/>	Mặt hàng	Số lượng	Mô tả	Số bộ phận	Lưu ý
<input type="checkbox"/>	1	1	Chốt xoay	Không bán rời	Sử dụng LOCTITE CHỐNG KẾT CÁP BẠC (11100001)
<input type="checkbox"/>	2	1	Vít, đầu tròn, TORX™	Không bán rời	2,3–2,8 N·m (20–25 in-lbs)

THƯỜNG

Mẫu xe

Bộ dụng cụ này lắp vừa các mẫu xe Softail 2018 trở về sau

Kiểm tra xem tờ hướng dẫn có phải là phiên bản mới nhất không. Nó có sẵn tại: h-d.com/isheets

Liên hệ Trung tâm Hỗ trợ Khách hàng Harley-Davidson theo số điện thoại 1-800-258-2464 (chỉ Hoa Kỳ) hoặc 1-414-343-4056.

Yêu cầu lắp đặt

⚠ CẢNH BÁO

Sự an toàn của người lái và người ngồi sau phụ thuộc vào việc lắp đặt chính xác bộ chi tiết này. Sử dụng các quy trình thích hợp trong hướng dẫn bảo dưỡng. Nếu bạn không đủ khả năng làm theo quy trình hoặc không có đúng dụng cụ, hãy nhờ đại lý của Harley-Davidson thực hiện việc lắp đặt. Việc lắp sai bộ chi tiết này có thể dẫn đến thương tích nghiêm trọng hoặc tử vong. (00333b)

LƯU Ý

Tờ hướng dẫn này có tham chiếu đến thông tin hướng dẫn bảo dưỡng. Quá trình lắp đặt này đòi hỏi phải có sách hướng dẫn bảo dưỡng của mẫu mô-tô thuộc năm này và có sẵn từ:

- Đại lý Harley-Davidson.

- *Cổng thông tin dịch vụ H-D, truy cập theo đăng ký có sẵn với hầu hết các mẫu xe từ 2001 trở về sau.*

CHUẨN BỊ

1. Dựng xe vuông góc. Xem sách hướng dẫn bảo dưỡng.

THÁO

1. Xem Hình 2. Hạ chân chống (1).
2. Tháo vít (2).
3. Tháo chân chống.

THÁO RỜI

1. Xem Hình 3. Tháo cảm biến chân chống (JSS) (1), nếu được trang bị.
2. Tháo lò xo (3).
3. Tháo vít (4).
4. Tháo chốt xoay (8).
5. Tháo chân chống (6).
6. Tháo bạc lót (5).
 - a. Kiểm tra bạc lót để phát hiện hao mòn hoặc hư hỏng, thay thế nếu cần thiết.
7. Kiểm tra ba-đờ-xóc (7) để phát hiện hao mòn hoặc hư hỏng, thay thế nếu cần thiết.

LẮP RÁP

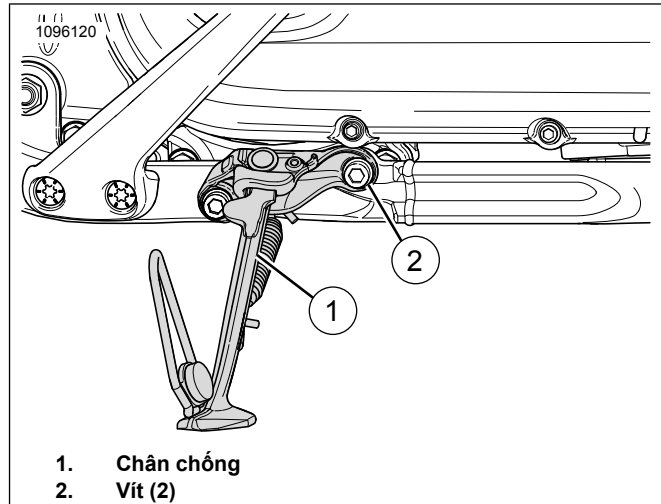
1. Xem Hình 3. Lắp ba-đờ-xóc (7).
2. Lắp bạc lót (5).
3. Lắp chân chống (6).
4. Tra keo bôi trơn chống kẹt vào chốt xoay (8).
Vật tư tiêu hao: LOCTITE CHỐNG KẸT CẤP BẠC (11100001)
5. Lắp chốt xoay (8).
6. Lắp vít (4). Siết chặt.
Mô-men: 2,3–2,8 N·m (20–25 in-lbs)
7. Tra keo bôi trơn chống kẹt vào rãnh móc lò xo trên chân chống (2).
Vật tư tiêu hao: LOCTITE CHỐNG KẸT CẤP BẠC (11100001)
8. Lắp lò xo (3).
9. Lắp JSS (1), nếu được trang bị.

LẮP ĐẶT

1. Xem Hình 2. Lắp chân chống (1).
2. Lắp vít (2). Siết chặt.
Mô-men: 54,2–61 N·m (40–45 ft-lbs) *Vít chân chống*

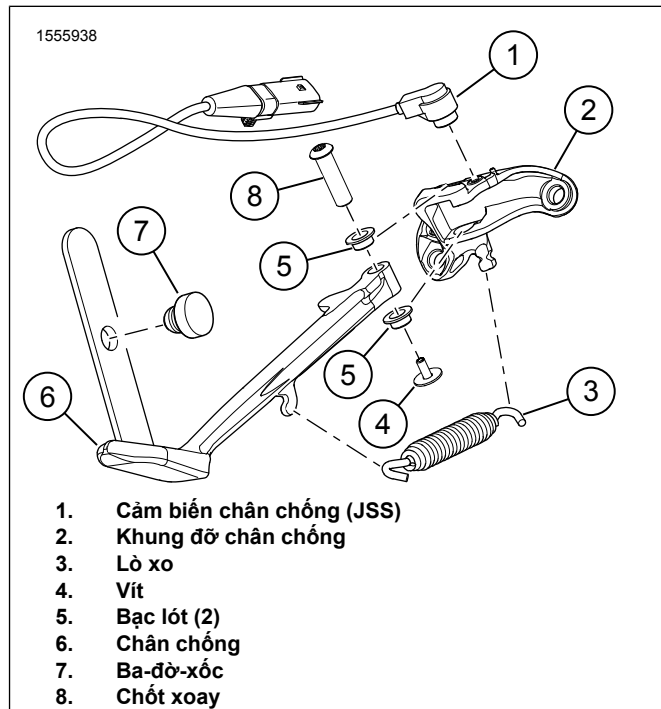
HOÀN THÀNH

1. Lấy xe ra khỏi vị trí thẳng đứng. Xem sách hướng dẫn bảo dưỡng.



1. Chân chống
2. Vít (2)

Hình 2. Vít chân chống



1. Cảm biến chân chống (JSS)
2. Khung đỡ chân chống
3. Lò xo
4. Vít
5. Bạc lót (2)
6. Chân chống
7. Ba-đờ-xóc
8. Chốt xoay

Hình 3. Chân chống (Điện hình)