



# INSTRUCTIONS

94100257

2022-01-13



## BARRE PLATE

### INFORMATIONS GÉNÉRALES

Tableau 1. Informations générales

Kits	Outils suggérés	Niveau de compétence <sup>(1)</sup>
49000231, 49000232	Lunettes de protection, clé dynamométrique	

(1) Serrer au couple de serrage ou utiliser d'autres outils et techniques modérés nécessaires

### CONTENU DU KIT

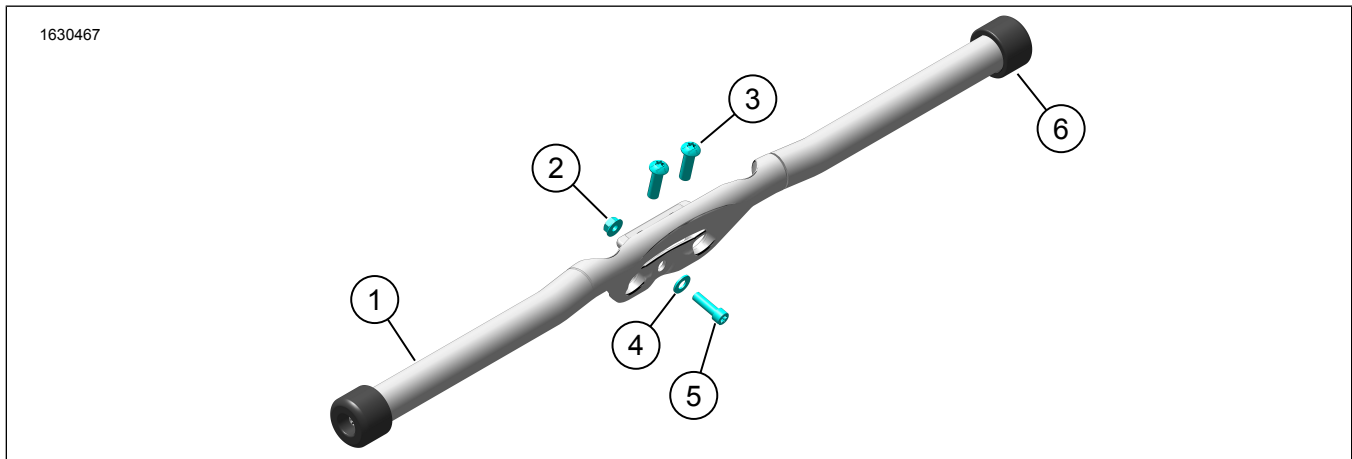


Figure 1. Contenu du kit : Barre plate

Tableau 2. Contenu du kit : Barre plate

<input checked="" type="checkbox"/>	Vérifier que tout le contenu est présent dans le kit avant d'installer ou de supprimer des éléments du véhicule.				
Ar-ticle	Qté	Description	No de pièce/No de référence	Remarques	
<input type="checkbox"/>	1	Barre plate	Non vendu séparément		
<input type="checkbox"/>	2	Écrou Écrou, noir	7593 10100165		
<input type="checkbox"/>	3	Vis, tête ronde, TORX™	10201242		
<input type="checkbox"/>	4	Rondelle Rondelle, noire	6702 10300201		
<input type="checkbox"/>	5	Vis, tête creuse, TORX Vis, tête creuse, TORX, noire	10201308 10201302		
<input type="checkbox"/>	6	Kit d'entretien (pare-choc et vis)	49000241	Vendu séparément	

### GÉNÉRALITÉS

#### Modèles

Pour des renseignements concernant la configuration des modèles, consultez le Pièces et accessoires (P&A) catalogue de vente au détail ou la section Pièces et accessoires de [www.harley-davidson.com](http://www.harley-davidson.com).

Assurez-vous que vous utilisez la plus récente version de la fiche d'instructions. Elle est disponible à : [h-d.com/isheets](http://h-d.com/isheets)

Communiquer avec le Centre de soutien aux clients Harley-Davidson au 1-800-258-2464 (États-Unis seulement) ou au 1-414-343-4056.

## Exigences d'installation

### ▲ AVERTISSEMENT

La sécurité du conducteur et de ses passagers dépend de l'installation correcte de ce kit. Suivez les procédures appropriées se trouvant dans le manuel d'entretien. Si vous n'avez pas les compétences nécessaires pour respecter ces procédures ou si vous n'avez pas les bons outils, demandez à un concessionnaire Harley-Davidson d'effectuer l'installation. Une mauvaise installation de ce kit peut entraîner la mort ou des blessures graves. (00333b)

### REMARQUE

Cette fiche d'instructions fait référence aux informations du manuel d'entretien. Un manuel d'entretien de l'année et du modèle de la motocyclette concernée est requis pour cette installation et peut être obtenu :

- auprès d'un concessionnaire Harley-Davidson.
- avec un accès par abonnement pour la plupart des modèles 2001 et ultérieurs dans le portail d'information sur le service H-D. Pour plus de renseignements, consulter la foire aux questions concernant les abonnements .

## PRÉPARATION

1. Retirer et repositionner le klaxon. Consultez le manuel d'entretien.
2. Voir la Figure 2. Retirer les vis du support de moteur avant (2).

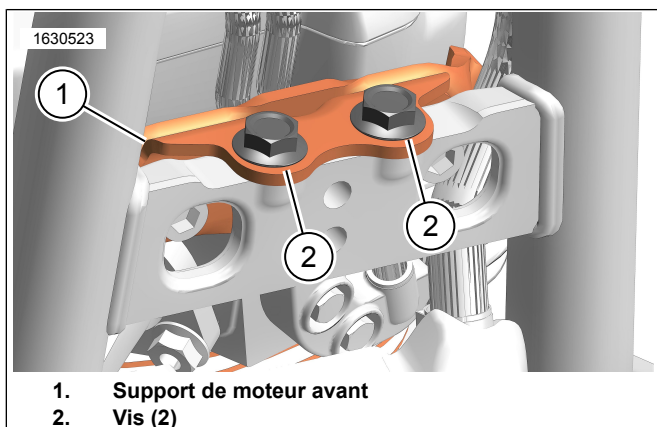


Figure 2. Vis du support de moteur avant

## INSTALLATION

### ▲ AVERTISSEMENT

Si la motocyclette en est équipée: Les protecteurs avant et/ou arrière ne sont pas destinés à fournir une protection contre les blessures corporelles lors d'une collision avec un autre véhicule ou tout autre objet. (00022d)

1. Voir la Figure 3. Vérifier le positionnement de l'attache du câble d'embrayage (4).
2. Déplacer l'attache (4) vers le dessus de la barre plate (2).
3. Faire pivoter de façon à ce que le câble d'embrayage (3) ne soit pas positionné devant le tube descendant (1).

4. Voir la Figure 4. Positionner la barre plate (3) sur le dessus du support de moteur avant.
5. Installez sans serrer les vis à tête ronde (2).
6. Installer lâchement la vis à tête creuse (4), la rondelle (5) et l'écrou (1).
7. Serrez les vis (2).  
Couple : 61–68 N·m (45–50 ft-lbs)
8. Serrez la vis (4).  
Couple : 40,5 N·m (30 ft-lbs)

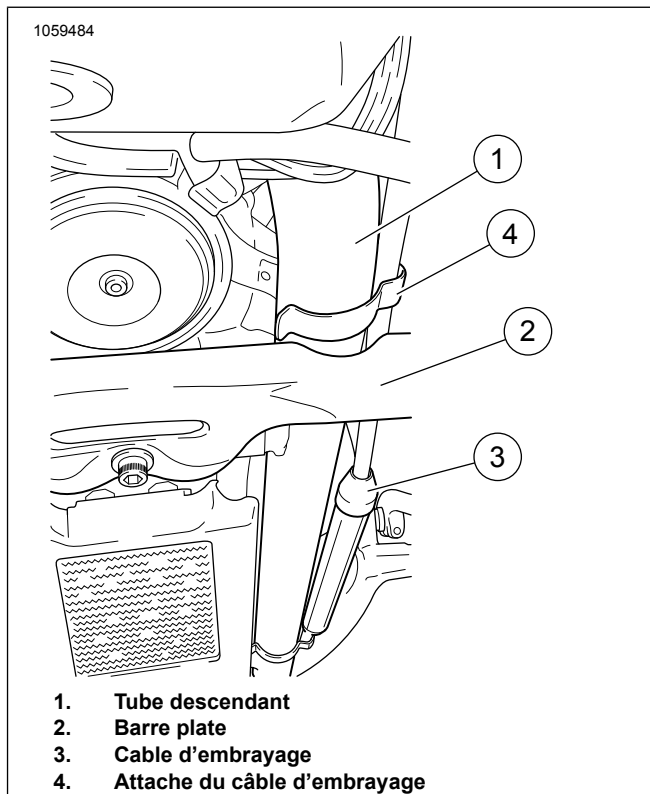


Figure 3. Acheminement du câble d'embrayage

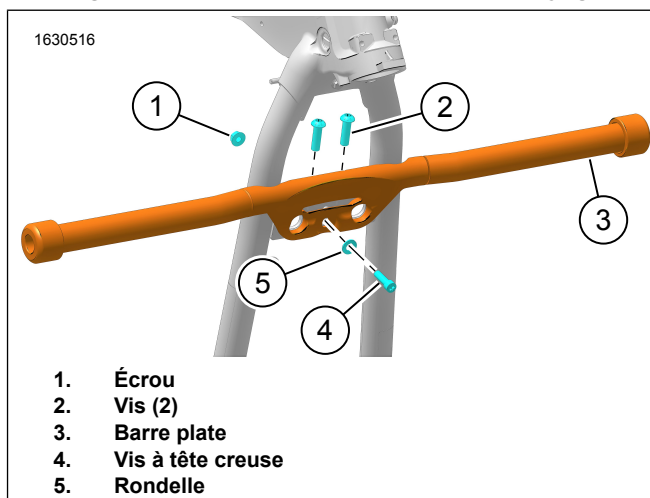


Figure 4. Barre plate

## TERMINER

1. Installer le klaxon. Consultez le manuel d'entretien.
  - a. Vérifier le fonctionnement du klaxon.

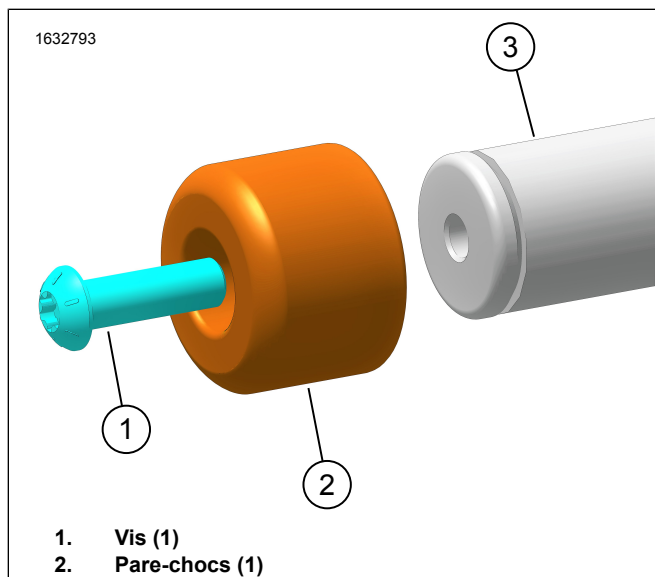
## ENTRETIEN

### REMARQUE

*Le kit d'entretien comporte suffisamment de pièces pour remplacer un côté.*

**Examiner la barre plate pour déterminer si elle est endommagée avant de remplacer le pare-chocs. Remplacez-le au besoin.**

1. Voir la Figure 5. Retirer et jeter la vis (1) et le pare-chocs (2).
2. Installer le pare-chocs (2).
3. Installez les vis (1). Serrer.  
Couple : 27 N·m (20 ft-lbs)



**Figure 5. Remplacement du pare-chocs**