



# INSTRUCTIONS

94100257

2022-01-13



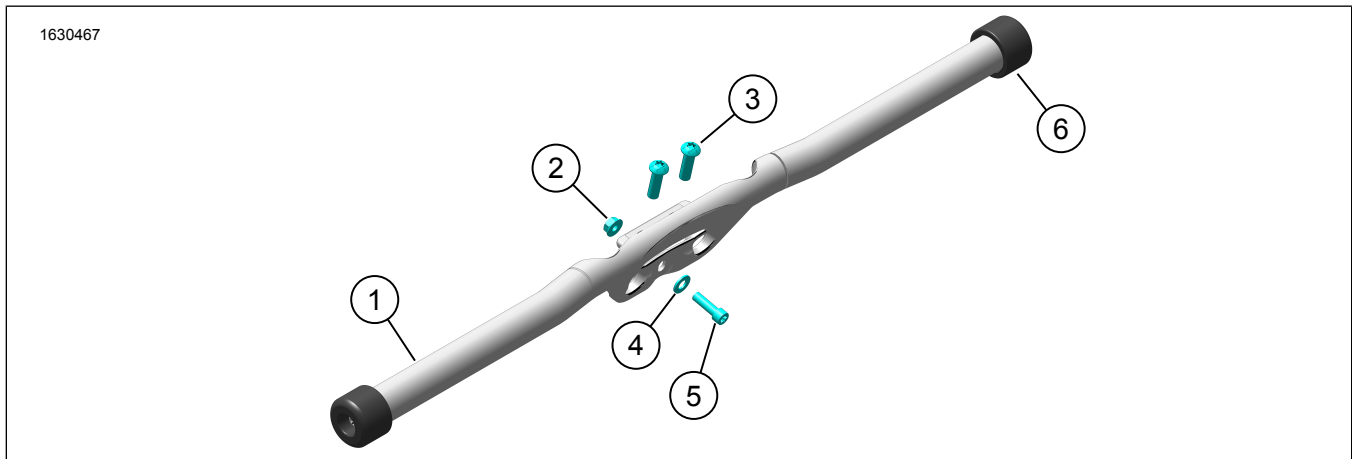
## GUIDON FLAT-OUT

### INFORMATIONS GÉNÉRALES

**Tableau 1. Informations générales**

Kits	Outils suggérés	Niveau de compétence <sup>(1)</sup>
49000231, 49000232	Lunettes de protection, clé dynamométrique	
<i>(1) Le serrage au couple de serrage ou l'utilisation d'autres outils et techniques modérés est nécessaire</i>		

### CONTENU DU KIT

**Figure 1. Contenu du kit : Guidon Flat-Out****Tableau 2. Contenu du kit : Guidon Flat-Out**

Vérifier que tous les éléments du kit sont présents avant d'installer ou de déposer des éléments du véhicule.					
<input checked="" type="checkbox"/>	Ar-ticle	Qté	Description	No de pièce	Notes
<input type="checkbox"/>	1	1	Guidon Flat-Out	Non vendue séparément	
<input type="checkbox"/>	2	1	Écrou Écrou, noir	7593 10100165	
<input type="checkbox"/>	3	2	Vis, tête bombée TORX™	10201242	
<input type="checkbox"/>	4	1	Rondelle Rondelle, noire	6702 10300201	
<input type="checkbox"/>	5	1	Vis, tête creuse TORX Vis, tête creuse TORX, noir	10201308 10201302	
<input type="checkbox"/>	6	1	Kit entretien (butée et vis)	49000241	Vendu séparément

### GÉNÉRALITÉS

#### Modèles

Pour en savoir plus sur la compatibilité du modèle, voir le catalogue Pièces et accessoires (P&A) de vente au détail ou la section Pièces et accessoires de [www.harley-davidson.com](http://www.harley-davidson.com)

Assurez-vous que la version la plus récente de la feuille d'instructions est utilisée. Version disponible à : [h-d.com/isheets](http://h-d.com/isheets)

Contactez le Harley-Davidson Customer Support Center au 1-800-258-2464 (États-Unis uniquement) ou 1-414-343-4056.

## Exigences relatives à la pose

### ⚠ AVERTISSEMENT

La sécurité du conducteur et du passager dépend de la pose correcte de ce kit. Suivre les procédures du manuel d'entretien approprié. Si l'opérateur ne possède pas les compétences requises ou les outils appropriés pour effectuer la procédure, la pose doit être confiée à un concessionnaire Harley-Davidson. Une pose incorrecte de ce kit risque de causer la mort ou des blessures graves. (00333b)

### REMARQUE

Cette fiche d'instructions renvoie aux informations du manuel d'entretien. Un manuel d'entretien correspondant à l'année modèle de la moto est nécessaire pour ce montage. Il est disponible auprès des sources suivantes :

- Contacter un concessionnaire Harley-Davidson.
- Portail d'informations techniques H-D (SIP), accès par abonnement disponible pour la plupart des modèles 2001 et plus récents. Pour plus d'informations voir les Questions fréquemment posées (FAQ) sur les abonnements .

## PRÉPARATION

1. Retirer et replacer l'avertisseur. Consulter le manuel d'entretien.
2. Voir la figure 2. Retirer les vis de montage du moteur avant (2).

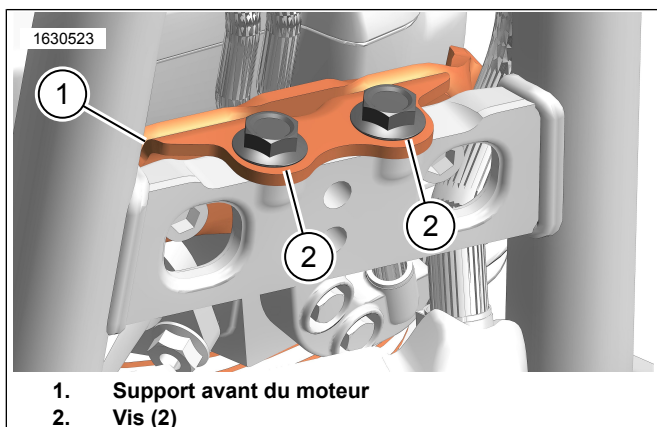


Figure 2. Vis de montage du moteur avant

## POSE

### ⚠ AVERTISSEMENT

Si présent : Les protections avant et/ou arrière ne sont pas conçues pour protéger contre les blessures corporelles en cas de collision avec un autre véhicule ou un autre objet. (00022d)

1. Voir la figure 3. Vérifier la position de l'attache du câble d'embrayage (4).
2. Déplacer l'attache (4) au-dessus du guidon flat-out (2).
3. Tourner de sorte que le câble d'embrayage (3) ne soit pas à l'avant du tube descendant (1).

4. Voir la figure 4. Placer le guidon Flat-Out (3) sur le dessus du support du moteur avant.
5. Installer les vis à tête bombée sans les serrer (2).
6. Installer sans serrer la vis à tête creuse (4), la rondelle (5) et l'écrou (1).
7. Serrer les vis (2).  
Couple : 61–68 N·m (45–50 ft-lbs)
8. Serrer la vis (4).  
Couple : 40,5 N·m (30 ft-lbs)

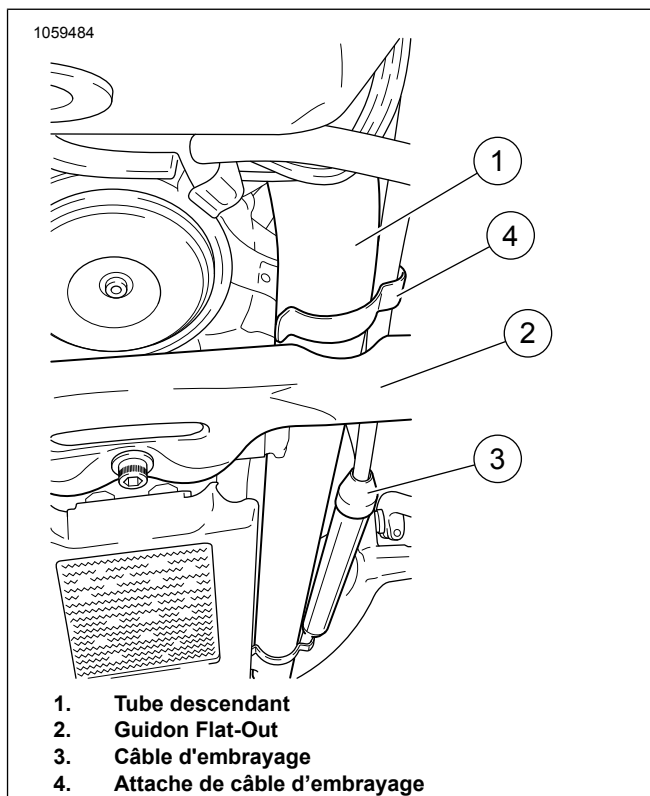


Figure 3. Acheminement du câble d'embrayage

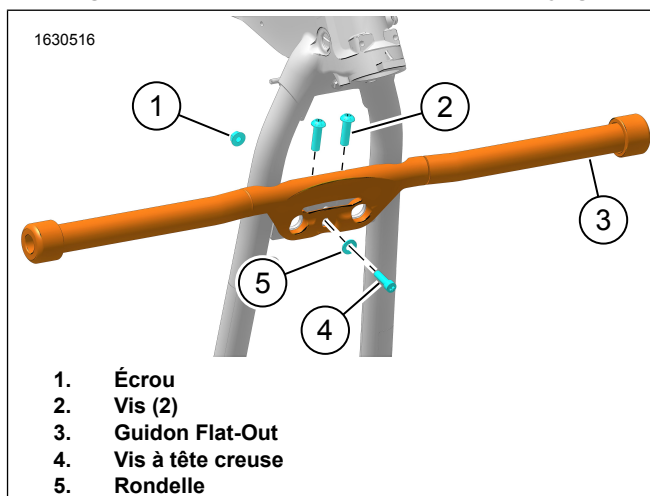


Figure 4. Guidon Flat-Out

## TERMINER

1. Poser l'avertisseur. Consulter le manuel d'entretien.
  - a. Vérifier le fonctionnement de l'avertisseur.

## ENTRETIEN

### REMARQUE

*Le kit d'entretien contient suffisamment de composants pour le remplacement d'un côté.*

**Vérifier que le guidon Flat-Out n'est pas endommagé avant de remplacer la butée. Remplacer selon les besoins.**

1. Voir la figure 5. Retirer et éliminer la vis (1) et la butée (2).
2. Installer la butée (2).
3. Poser la vis (1). Serrer.  
Couple : 27 N·m (20 ft-lbs)

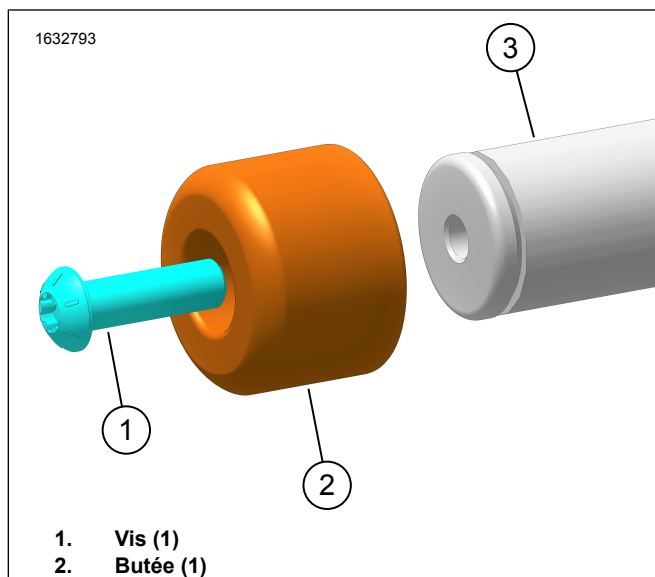


Figure 5. Remplacement de butée