



FLHR-WINDSCHUTZSCHEIBENSATZ (INTERNATIONAL)

ALLGEMEINES

Satz-Nummer

58325-97, 58325-06, 58325-06A

Modelle

Diese Nachrüstsätze eignen sich für alle FLHR-Modelle ab 1994. Eignen sich auch für FLHRS-Modelle, wenn der Befestigungsteilesatz, Teile-Nr. 58221-04 separat dazugekauft wird. (Serienmäßig an internationalen FLHR-Modellen ab 2006.)

Zusätzlich benötigte Teile

HINWEIS

Ein Werkstatthandbuch für das jeweilige Motorradmodell ist beim Harley-Davidson-Händler erhältlich.

Inhalt des Satzes

Siehe [Unresolved graphic link \(id=5\)](#) und Tabelle 1.

INSTALLATION

1. Die Windschutzscheibe vorsichtig in die Einbauposition absenken, wobei die Seitenhalterungen zwischen Scheinwerfergehäuse und Überholleuchtenhalterungen eingesetzt werden, bis die unteren Kerben in den unteren Tüllen sitzen.

HINWEIS

Sicherstellen, dass die Kerben an jeder Halterung jeweils fest auf einer Gummitülle sitzen.

2. Vor dem Motorrad stehend vorsichtig das Oberteil der Windschutzscheibe nach hinten schieben, bis die oberen Kerben ganz auf den oberen Tüllen sitzen.
3. Die Drahtbügelverschlussfedern so weit nach unten drücken, bis die Federn über den Gummitüllen vorstehen.

HINWEIS

Falls eine Nachstellung erforderlich ist, die Befestigungsschrauben lösen und die Verriegelungsfedern in die korrekte Position drehen.

PFLEGE UND REINIGUNG

HINWEIS

Sonnenlichtreflektionen an der inneren Krümmung der Windschutzscheibe können zu bestimmten Tageszeiten zu

extremer Hitzebildung an den Motorradinstrumenten führen. Das Fahrzeug behutsam abstellen. Das Motorrad der Sonne zugewandt parken und eine undurchsichtige Abdeckung auf die Instrumente legt oder die Windschutzscheibe so ausrichtet, dass keine Reflektionen entstehen.

HINWEIS

Harley-Davidson Windschutzscheiben sind aus Lexan hergestellt. Lexan ist ein dauerhafteres und verformungsbeständigeres Material als andere Materialien für Motorrad-Windschutzscheiben, erfordert aber zur Erhaltung dennoch Pflege und Wartung. Eine nicht sachgemäße Wartung von Lexan kann zu Schäden an der Windschutzscheibe führen. (00230b)

HINWEIS

Nur von Harley-Davidson empfohlene Produkte auf Harley-Davidson Windschutzscheiben benutzen. Keine aggressiven Chemikalien oder Regenschutzprodukte benutzen, da diese Schäden auf der Oberfläche der Windschutzscheibe wie Mattwerden oder Schleierbildung verursachen können. (00231c)

HINWEIS

Waschbenzin, Farbverdünner oder andere aggressive Reiniger dürfen nicht für die Windschutzscheibe verwendet werden. Hierdurch wird die Windschutzscheibenoberfläche beschädigt. (00232c)

Die Reinigung von Lexan® Polycarbonat bei intensivem Sonnenlicht oder hohen Temperaturen vermeiden. Pulverförmige, scheuernde oder alkalische Reinigungsmittel beschädigen die Windschutzscheibe. Windschutzscheibe niemals mit einer Rasierklinge oder anderen scharfkantigen Werkzeugen abschaben, da dies zu permanenten Schäden führen wird.

HINWEIS

Angetrocknete Insekten lassen sich leichter entfernen, wenn man die Windschutzscheibe vor der Reinigung ca. 15 Minuten lang mit einem sauberen, nassen Tuch bedeckt.

Harley-Davidson-Wasserabweisungsbehandlung für Windschutzscheiben (Teile-Nr. 99841-01) ist für den Gebrauch an Harley-Davidson Lexan®-Windschutzscheiben zugelassen.



ERSATZTEILE

is02701

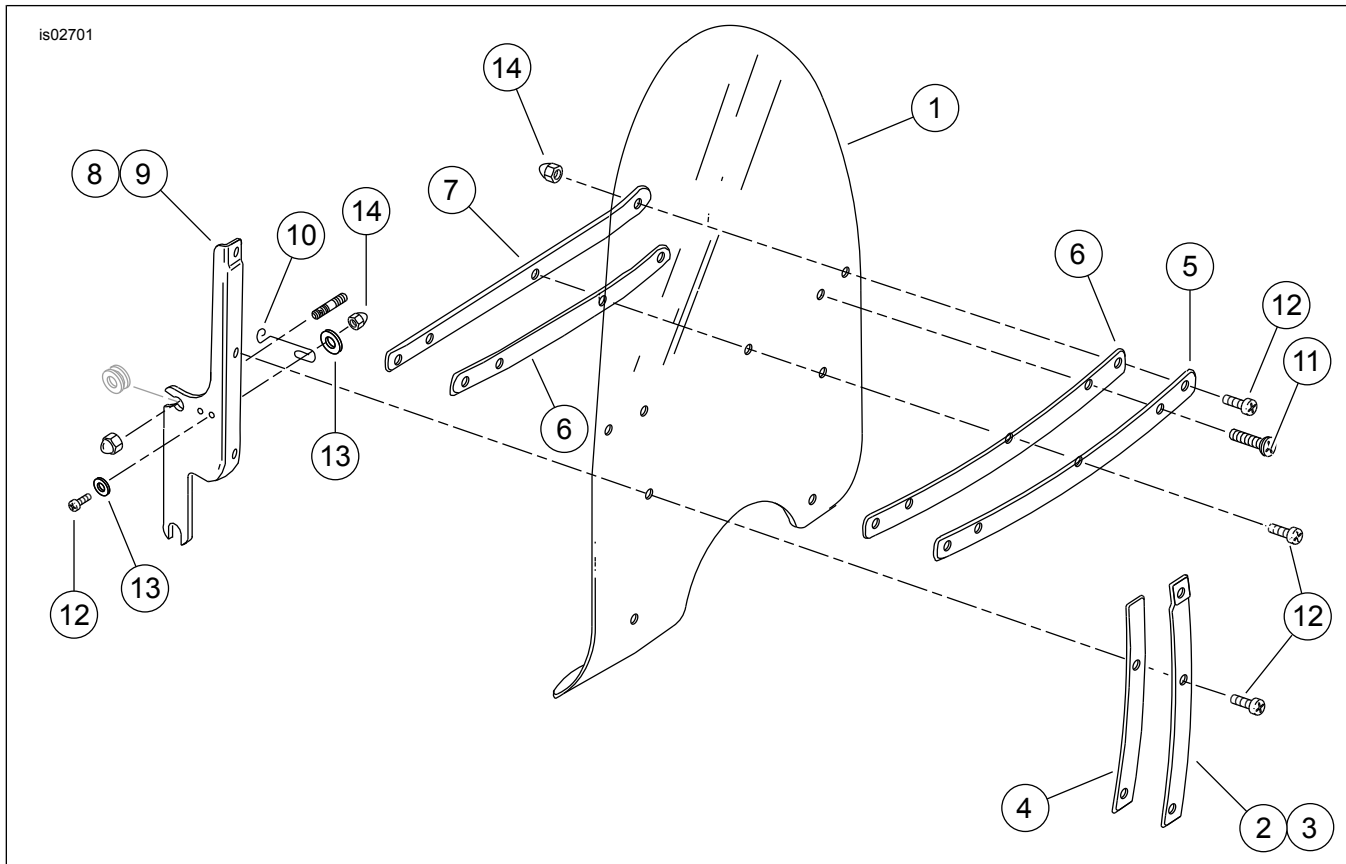


Abbildung 1. Ersatzteile: FLHR-Windschutzscheibensatz (International)

Tabelle 1. Ersatzteiltabelle

Teil	Beschreibung (Menge)	Teilenummer
1	Windschutzscheibe, klar, Standardhöhe (für Satz 58325-97)	58327-97
	Windschild, klar, Niedrigprofil (für Sätze 58325-06, 58325-06A)	58327-06
2	Außere Vertikalstrebe, rechts	58406-75A
3	Außere Vertikalstrebe, links	58408-75A
4	Außeres Vertikalstreben-Klebeband (2)	58417-77
5	Außere Horizontalstrebe	58428-94
6	Horizontalstreben-Klebeband (2)	58416-77A
7	Innere Horizontalstrebe	53431-94
8	Rechtsseitige Halterung	58084-94
9	Linksseitige Halterung	58088-94
10	Federverriegelungen (2)	38722-94
11	Torx-Flachkopfschrauben (2)	2452
12	Torx-Flachkopfschrauben (11)	2921A
13	Einfache Unterlegscheiben (8)	6119
14	Hutmuttern (13)	7651