



## KIT KACA DEPAN FLHR (INTERNASIONAL)

### UMUM

#### Nomor Kit

58325-97, 58325-06, 58325-06A

#### Model

Kit ini cocok untuk model FLHR tahun 1994 dan setelahnya. Juga akan cocok dengan model FLHRS dengan pembelian terpisah dari Kit Peralatan Pemasangan, Komponen Nomor 58221-04. (Tersedia untuk model FLHR Internasional tahun 2006 dan setelahnya.)

#### Komponen Tambahan Diperlukan

##### CATATAN

Manual Servis untuk model sepeda motor Anda tersedia di Dealer Harley-Davidson.

#### Isi Kit

Lihat [Unresolved graphic link \(id=5\)](#) dan Tabel 1 .

### PEMASANGAN

1. Turunkan kaca depan dengan hati-hati dengan memasukkan braket samping di antara rumah lampu depan dan penahan lampu dim sampai takik pada sisi bawah terpasang pada gromet bawah.

##### CATATAN

Pastikan takik pada setiap braket terpasang dengan kuat pada gromet karet.

2. Berdiri di depan sepeda motor, dorong bagian atas kaca depan ke arah belakang secara lembut sampai takik pada sisi atas sepenuhnya terpasang pada gromet atas.
3. Dorong ke bawah pegas kait wireform sampai pegas menonjol keluar dari karet gromet.

##### CATATAN

Jika perlu penyesuaian, longgarkan baut penahan dan putar pegas kait ke posisi yang tepat.

### PERAWATAN DAN PEMBERSIHAN

##### CATATAN

Pantulan sinar matahari di lengkungan bagian dalam kaca depan secara terus-menerus dapat menyebabkan penumpukan panas yang ekstrem pada instrumen sepeda motor. Pilih tempat parkir dengan cermat. Jika memarkir kendaraan di bawah sinar matahari, letakkan benda yang tidak tembus cahaya di atas instrumen, atau atur kaca depan untuk mencegah pantulan.

##### PEMBERITAHUAN

Kaca depan Harley-Davidson terbuat dari Lexan. Lexan adalah material yang lebih tahan lama dan tahan distorsi dibandingkan jenis material kaca depan sepeda motor lainnya, namun memerlukan perhatian dan perawatan untuk pemeliharannya. Kelalaian dalam pemeliharaan Lexan yang benar dapat menyebabkan kerusakan pada kaca depan. (00230b)

##### PEMBERITAHUAN

Hanya gunakan produk yang direkomendasikan Harley-Davidson pada kaca depan Harley-Davidson. Jangan gunakan bahan kimia keras atau produk pelindung dari hujan, yang dapat menyebabkan kerusakan permukaan kaca depan, seperti menjadi kusam atau kabur. (00231c)

##### PEMBERITAHUAN

Jangan gunakan benzena, pengencer cat, bensin, atau jenis pembersih keras lainnya pada kaca depan. Hal tersebut akan merusak permukaan kaca depan. (00232c)

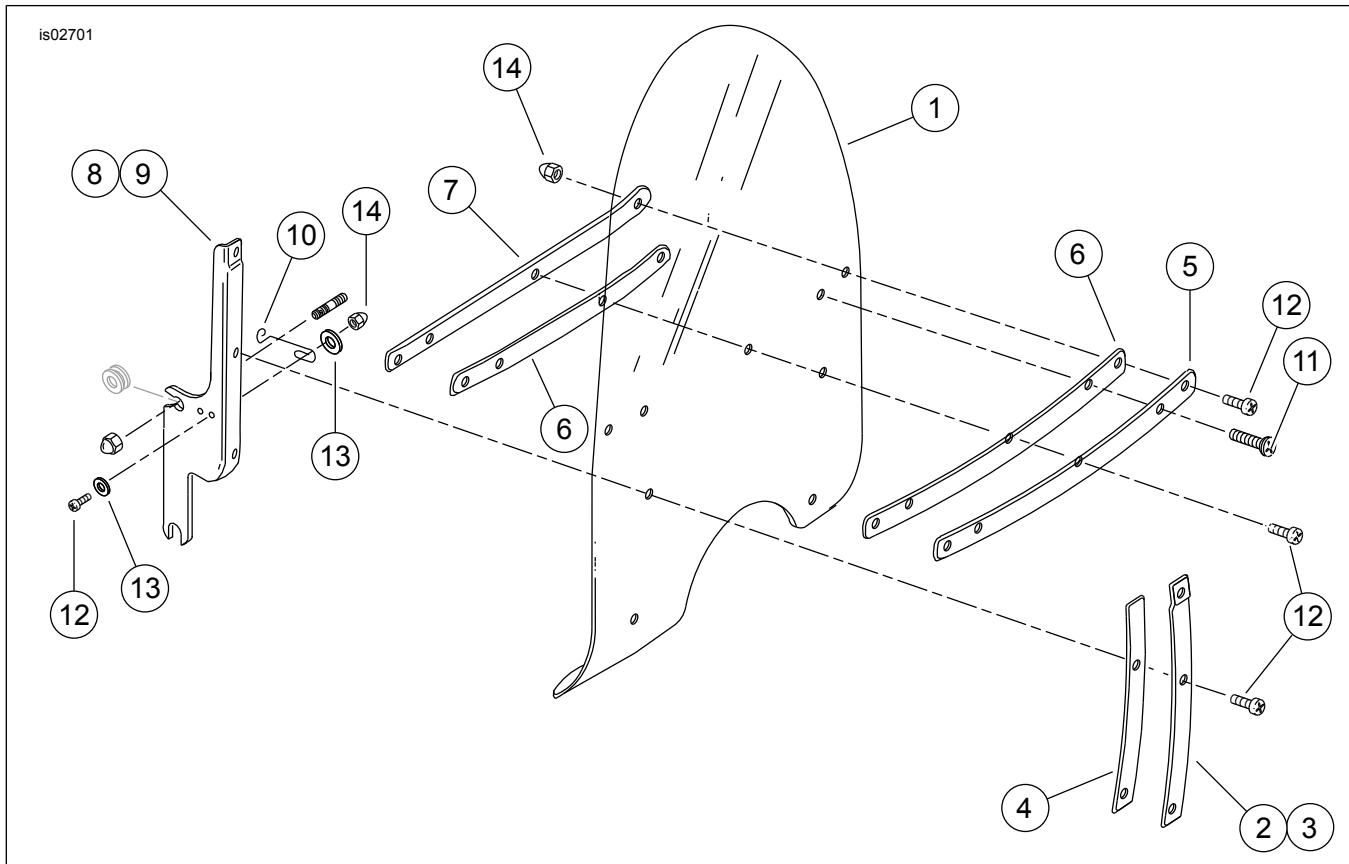
Jangan membersihkan Lexan<sup>®</sup> polikarbonat di bawah sinar matahari atau pada suhu tinggi. Pembersih bubuk, abrasif, dan bersifat alkali akan merusak kaca depan. Jangan gesek kaca depan dengan pisau tajam atau alat tajam lainnya karena dapat menyebabkan kerusakan permanen.

##### CATATAN

Tutup kaca depan dengan kain basah bersih sekitar 15 menit sebelum mencuci motor agar serangga kering lebih mudah dibersihkan.

Perawatan Penolak Air Kaca Depan Nomor Komponen 99841-01, disetujui untuk digunakan pada kaca depan Harley-Davidson Lexan<sup>®</sup>.

# KOMPONEN SERVIS



**Gambar 1. Komponen Servis: Kit Kaca Depan FLHR (Internasional)**

**Tabel 1. Tabel Komponen Servis**

Item	Deskripsi (Jumlah)	Nomor Komponen
1	Kaca depan, bening, ketinggian standar (untuk Kit 58325-97)	58327-97
	Kaca depan, bening, profil rendah (untuk Kit 58325-06, 58325-06A)	58327-06
2	Penjepit vertikal luar Kanan	58406-75A
3	Penjepit vertikal luar Kiri	58408-75A
4	Perekat penjepit vertikal luar (2)	58417-77
5	Penjepit horizontal luar	58428-94
6	Perekat penjepit horizontal (2)	58416-77A
7	Penjepit horizontal sisi dalam	53431-94
8	Braket Kanan	58084-94
9	Braket Kiri	58088-94
10	Pegas kait (2)	38722-94
11	Sekrup kepala obeng Torx (2)	2452
12	Sekrup kepala obeng Torx (11)	2921A
13	Cincin polos (8)	6119
14	Mur dop, (13)	7651