



FLHR ÖN CAM KİTİ (ULUSLARARASI)

GENEL

Kit Numarası

58325-97, 58325-06, 58325-06A

Modeller

Bu kitler 1994 ve sonrası FLHR modellerine uygundur. Ayrıca, Montaj Donanım Kiti Parça Numarası 58221-04'ün ayrı satın alınmasıyla FLHR modellerine de uyar. (2006 ve sonrası Uluslararası FLHR modellerinde mevcut parça.)

Gerekli Ek Parçalar

NOT

Motosikletiniz modeline uygun Servis Kılavuzunu bir Harley-Davidson bayisinden temin edebilirsiniz.

Kit İçerikleri

Bkz. [Unresolved graphic link \(id=5\)](#) ve Tablo 1 .

KURULUM

1. Alt çentikler alt grometlerde yerine oturana kadar yan braketleri dikkatli bir şekilde ön far yuvası ve geçiş lambası desteklerinin arasına yerleştirerek ön camı yerine indirin.

NOT

Her braketteki çentiklerin lastik gromet üzerinde yerine sıkıca oturduğundan emin olun.

2. Motosikletin önünde durarak üst çentikler üst grometlere tamamen oturana kadar ön camın üst kısmını arkaya doğru dikkatlice itin.
3. Yaylar lastik grometlerden dışarı çıkana kadar tel mandal yaylarını aşağı doğru itin.

NOT

Ayar yapılması gerekiyorsa tespit civatalarını gevşetin ve mandal yaylarını uygun konuma doğru döndürün.

BAKIM VE TEMİZLİK

NOT

Bir ön camın iç eğimindeki güneş ışığı yansımaları günün belirli saatlerinde motosiklet parçaları üzerinde aşırı ısı birikimine neden olabilir. Park ederken dikkat edin. Güneşe bakacak şekilde park edin; parçaların üzerine opak bir nesne koyun veya yansımaları engellemek için ön camı ayarlayın.

DIKKAT

Harley-Davidson ön camları Lexan'dan yapılmıştır. Lexan, diğer motosiklet ön cam malzemelerinden daha dayanıklı ve bükülmeye dirençli bir malzemedir, ancak yine de özen ve bakım gerektirir. Lexan'ın düzgün bakımının yapılmaması ön camda hasar oluşmasıyla sonuçlanabilir. (00230b)

DIKKAT

Harley-Davidson ön camlarında yalnızca Harley-Davidson'ın tavsiye ettiği ürünleri kullanın. Ön cam yüzeyinin zarar görmesine (matlaşma veya buğulanma gibi) neden olabilecek aşındırıcı kimyasallar veya yağmur astarlama ürünleri kullanmayın. (00231c)

DIKKAT

Ön camda petrol eteri, boya tineri, benzin veya diğer tür sert temizleyici kullanmayın. Bunların kullanılması ön cam yüzeyine hasar verebilir. (00232c)

Lexan® polikarbonu sıcakta güneş altında veya yüksek sıcaklıkta temizlemeyin. Pudralı, aşındırıcı veya alkalin içerikli temizleyiciler ön cama zarar verir. Ön camı bir tıraş bıçağıyla veya diğer keskin cisimlerle asla kazımayın. Aksi halde kalıcı hasar meydana gelir.

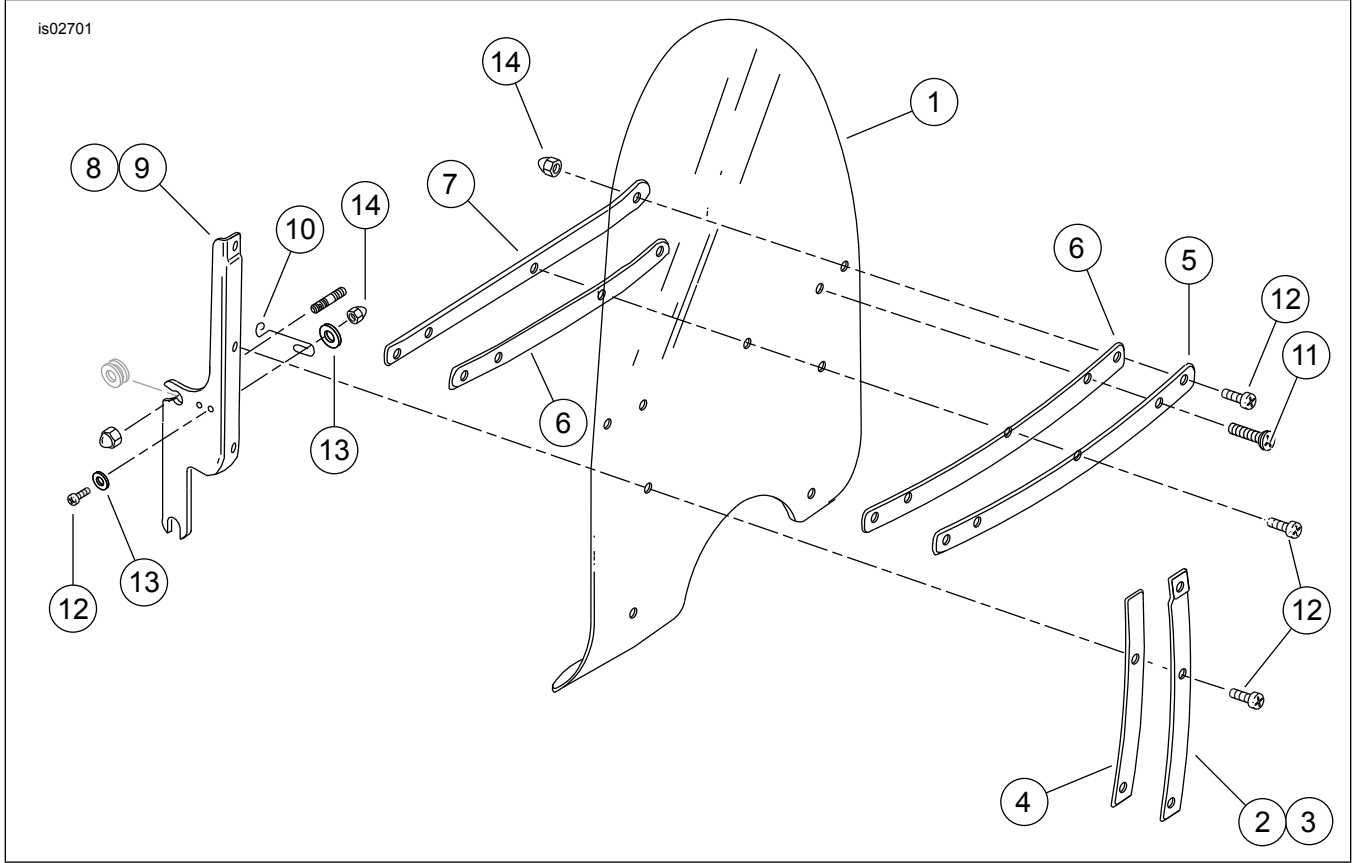
NOT

Yıkamadan önce ön camı temiz, ıslak bir bezle yaklaşık 15 dakika süreyle kaplamak, kurumuş böceklerin temizlenmesini kolaylaştırır.

Harley-Davidson Ön Cam Su İtici Uygulaması Parça Numarası 99841-01 Harley-Davidson Lexan® ön camlarda kullanım için onaylıdır.

SERVİS PARÇALARI

is02701



Şekil 1. Servis Parçaları: FLHR Ön Cam Kiti (Uluslararası)

Tablo 1. Servis Parçaları Tablosu

Öge	Tanım (Miktar)	Parça Numarası
1	Ön cam, şeffaf, standart yükseklik (Kit 58325-97 için)	58327-97
	Ön cam, şeffaf, alçak profil (58325-06 ve 58325-06A numaralı Kitler için)	58327-06
2	Dış Sağ dikey askı	58406-75A
3	Dış Sol dikey askı	58408-75A
4	Dış dikey askı bandı (2)	58417-77
5	Dış yatay askı	58428-94
6	Yatay askı bandı (2)	58416-77A
7	İç yatay askı	53431-94
8	Sağ braket	58084-94
9	Sol braket	58088-94
10	Yay mandalları (2)	38722-94
11	Bombe başlı Torx vidalar (2)	2452
12	Bombe başlı Torx vidalar (11)	2921A
13	Düz rondelalar (8)	6119
14	Taçlı somunlar (13)	7651