



INSTRUCTIONS

94100079

2023-02-03



PROTECTEUR DE MOTEUR

INFORMATIONS GÉNÉRALES

Tableau 1. Informations générales

Kits	Outils suggérés	Niveau de compétence ⁽¹⁾
49000194	Lunettes de protection, clé dynamométrique	
<i>(1) Serrer au couple de serrage ou utiliser d'autres outils et techniques modérés nécessaires</i>		

CONTENU DU KIT

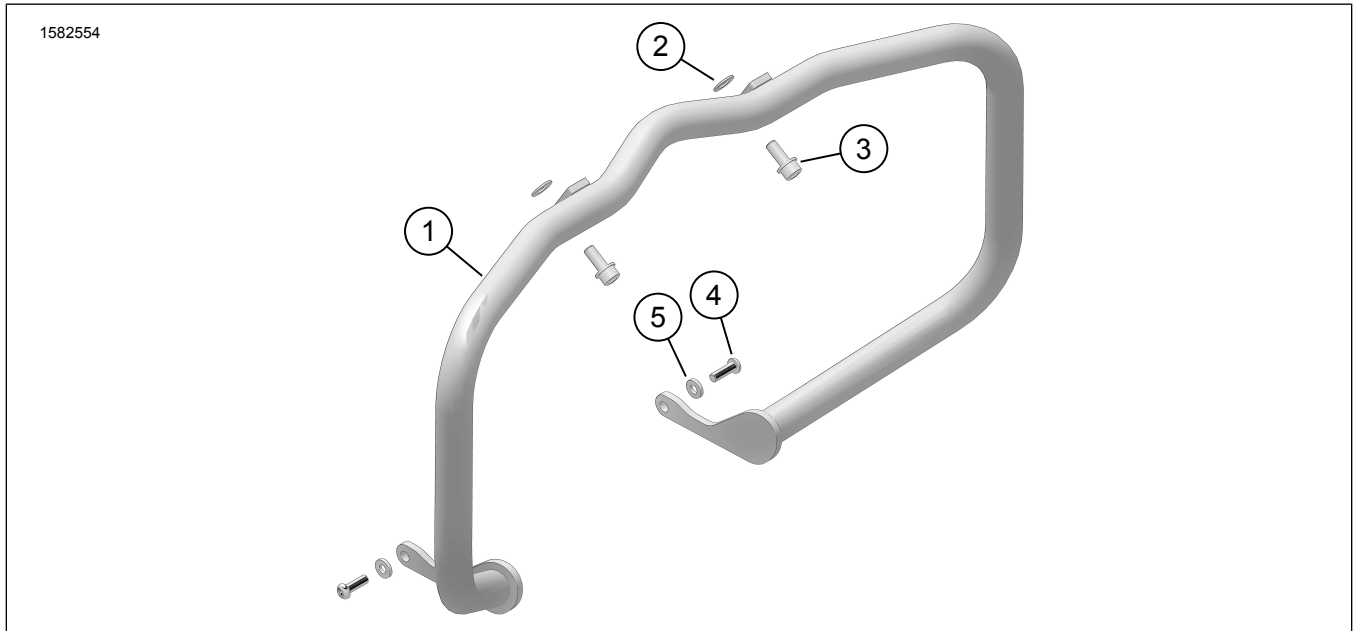


Figure 1. Contenu du kit : Protecteur de moteur

Tableau 2. Contenu du kit : Protecteur de moteur

<input checked="" type="checkbox"/>	Vérifier que tout le contenu est présent dans le kit avant d'installer ou de supprimer des éléments du véhicule.				
Ar-ticle	Qté	Description	No de pièce/No de référence	Remarques	
<input type="checkbox"/>	1	Pare-jambe	Non vendu séparément		
<input type="checkbox"/>	2	Rondelle, ordinaire, 3/8 X 13/16 X 1/16	6701		
<input type="checkbox"/>	3	Vis, tête creuse	4530M		
<input type="checkbox"/>	4	Vis bouton	10200929		
<input type="checkbox"/>	5	Rondelle, plate, 5/16 X 11/16 X 1/8	6109		

GÉNÉRALITÉS

Modèles

Pour des renseignements concernant la configuration des modèles, consultez le Pièces et accessoires (P&A) catalogue

de vente au détail ou la section Pièces et accessoires de www.harley-davidson.com .

Assurez-vous que vous utilisez la plus récente version de la fiche d'instructions. Elle est disponible à : h-d.com/isheets

Communiquer avec le Centre de soutien aux clients Harley-Davidson au 1-800-258-2464 (États-Unis seulement) ou au 1-414-343-4056.

Exigences d'installation

▲ AVERTISSEMENT

La sécurité du conducteur et de ses passagers dépend de l'installation correcte de ce kit. Suivez les procédures appropriées se trouvant dans le manuel d'entretien. Si vous n'avez pas les compétences nécessaires pour respecter ces procédures ou si vous n'avez pas les bons outils, demandez à un concessionnaire Harley-Davidson d'effectuer l'installation. Une mauvaise installation de ce kit peut entraîner la mort ou des blessures graves. (00333b)

REMARQUE

Cette fiche d'instructions fait référence aux informations du manuel d'entretien. Un manuel d'entretien de l'année et du modèle de la motocyclette concernée est requis pour cette installation et peut être obtenu :

- auprès d'un concessionnaire Harley-Davidson.
- avec un accès par abonnement pour la plupart des modèles 2001 et ultérieurs dans le portail d'information sur le service H-D. Pour plus de renseignements, consulter la foire aux questions concernant les abonnements .

Ces articles sont offerts à votre concessionnaire Harley-Davidson local.

- **Modèles Nightster 2022 et ultérieurs** : l'achat séparé du kit de becquet avant numéro de pièce 57200347) est requis pour cette installation.

PRÉPARATION

1. Voir la Figure 2. **Sportster S**: Retirez le becquet avant droit (1). Consultez le manuel d'entretien.
 - a. Retirer le panneau d'accès (2).
 - b. Installer le becquet avant de droite (1).
 - c. Répétez l'opération pour l'autre côté.

INSTALLATION

▲ AVERTISSEMENT

Si la motocyclette en est équipée: Les protecteurs avant et/ou arrière ne sont pas destinés à fournir une protection contre les blessures corporelles lors d'une collision avec un autre véhicule ou tout autre objet. (0022d)

1. Voir la Figure 3. Installer le protecteur de moteur.
 - a. Positionner les rondelles (1) et le protecteur de moteur (3) sur le châssis du véhicule.
 - b. Installer lâchement les vis à tête creuse (2).
 - c. Installer lâchement les rondelles (4) et les vis bouton (5).
2. Serrez les vis (2).
Couple : 60,5 N·m (45 ft-lbs)

3. Serrez les vis (5).
Couple : 27 N·m (20 ft-lbs)

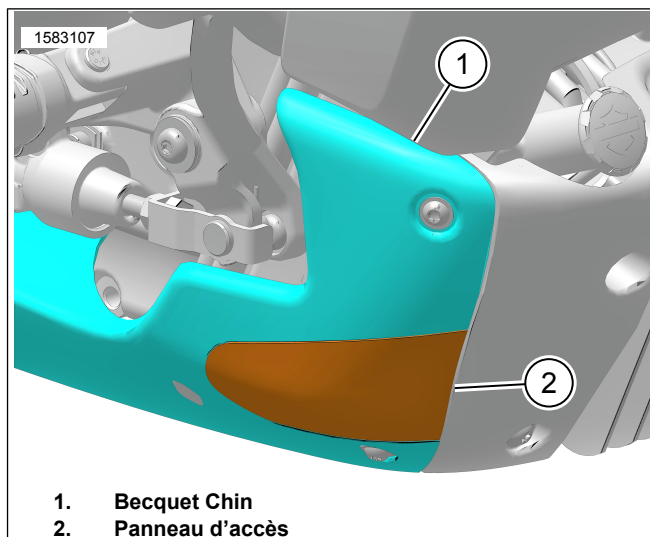


Figure 2. Sportster S becquet avant

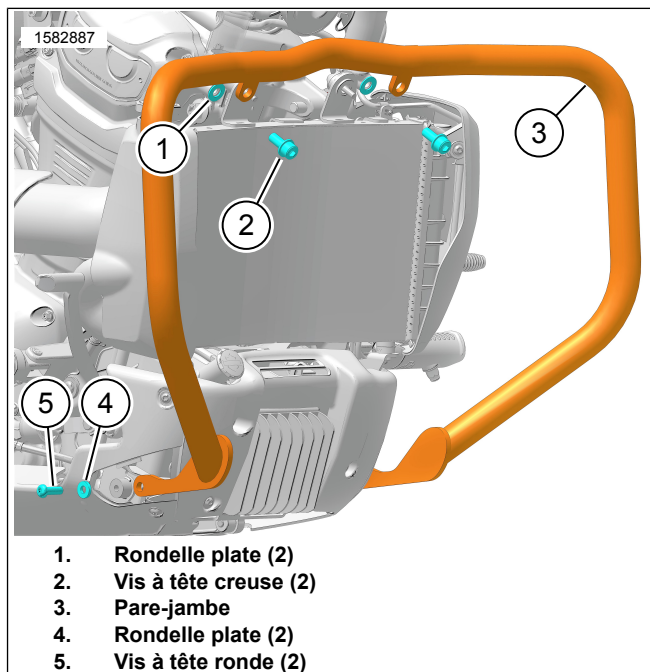


Figure 3. Pare-jambe (typique)