



INSTRUCTIONS

94100079

2023-02-03



PROTECTION DE MOTEUR

INFORMATIONS GÉNÉRALES

Tableau 1. Informations générales

Kits	Outils suggérés	Niveau de compétence ⁽¹⁾
49000194	Lunettes de protection, clé dynamométrique	
<i>(1) Le serrage au couple de serrage ou l'utilisation d'autres outils et techniques modérés est nécessaire</i>		

CONTENU DU KIT

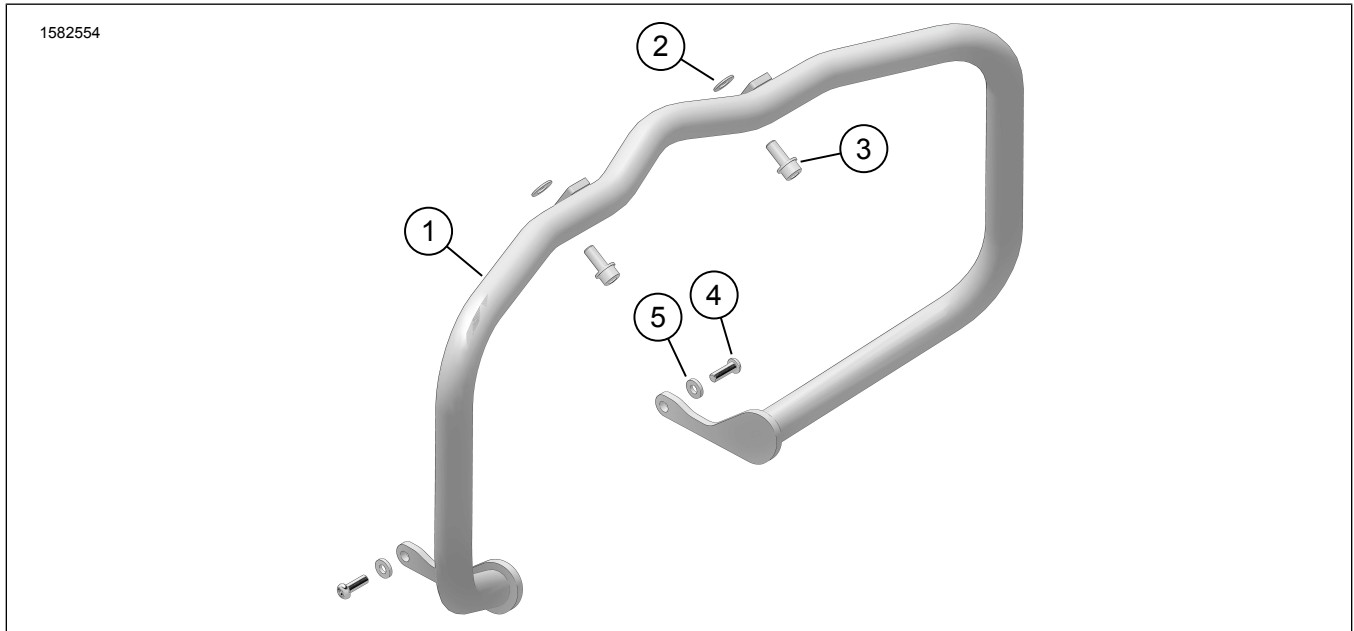


Figure 1. Contenu du kit : Protection de moteur

Tableau 2. Contenu du kit : Protection de moteur

Vérifier que tous les éléments du kit sont présents avant d'installer ou de déposer des éléments du véhicule.					
<input checked="" type="checkbox"/>	Ar-ticle	Qté	Description	No de pièce	Notes
<input type="checkbox"/>	1	1	Protection de moteur	Non vendue séparément	
<input type="checkbox"/>	2	2	Rondelle, pleine, 3/8 X 13/16 X 1/16	6701	
<input type="checkbox"/>	3	2	Vis, tête creuse	4530M	
<input type="checkbox"/>	4	2	Vis à tête bombée	10200929	
<input type="checkbox"/>	5	2	Rondelle, plate 5/16 X 11/16 X 1/8'	6109	

GÉNÉRALITÉS

Modèles

Pour en savoir plus sur la compatibilité du modèle, voir le catalogue Pièces et accessoires (P&A) de vente au détail ou

la section Pièces et accessoires de www.harley-davidson.com

Assurez-vous que la version la plus récente de la feuille d'instructions est utilisée. Version disponible à : h-d.com/isheets

Contacter le Harley-Davidson Customer Support Center au 1-800-258-2464 (États-Unis uniquement) ou 1-414-343-4056.

Exigences relatives à la pose

▲ AVERTISSEMENT

La sécurité du conducteur et du passager dépend de la pose correcte de ce kit. Suivre les procédures du manuel d'entretien approprié. Si l'opérateur ne possède pas les compétences requises ou les outils appropriés pour effectuer la procédure, la pose doit être confiée à un concessionnaire Harley-Davidson. Une pose incorrecte de ce kit risque de causer la mort ou des blessures graves. (00333b)

REMARQUE

Cette fiche d'instructions renvoie aux informations du manuel d'entretien. Un manuel d'entretien correspondant à l'année modèle de la moto est nécessaire pour ce montage. Il est disponible auprès des sources suivantes :

- Contacter un concessionnaire Harley-Davidson.
- Portail d'informations techniques H-D (SIP), accès par abonnement disponible pour la plupart des modèles 2001 et plus récents. Pour plus d'informations voir les Questions fréquemment posées (FAQ) sur les abonnements .

Ces articles sont disponibles auprès de votre concessionnaire Harley-Davidson local.

- **Modèles Nightster 2022 et ultérieurs** : l'achat séparé du kit Spoiler inférieur (numéro de pièce 57200347) est requis pour cette installation.

PRÉPARATION

1. Voir la figure 2. **Sportster S** : retirez le spoiler inférieur côté droit (1). Consulter le manuel d'entretien.
 - a. Retirer le panneau d'accès (2).
 - b. Installer le spoiler inférieur droit (1).
 - c. Répéter la procédure pour le côté opposé.

POSE

▲ AVERTISSEMENT

Si présent : Les protections avant et/ou arrière ne sont pas conçues pour protéger contre les blessures corporelles en cas de collision avec un autre véhicule ou un autre objet. (00022d)

1. Voir la figure 3. Installer la protection du moteur.
 - a. Positionner les rondelles (1) et la protection du moteur (3) sur le cadre du véhicule.
 - b. Installer les vis hexagonales creuses arrières sans les serrer (2).
 - c. Installer les rondelles (4) et des vis à tête bombée (5) sans les serrer.

2. Serrer les vis (2).
Couple : 60,5 N·m (45 ft-lbs)

3. Serrer les vis (5).
Couple : 27 N·m (20 ft-lbs)

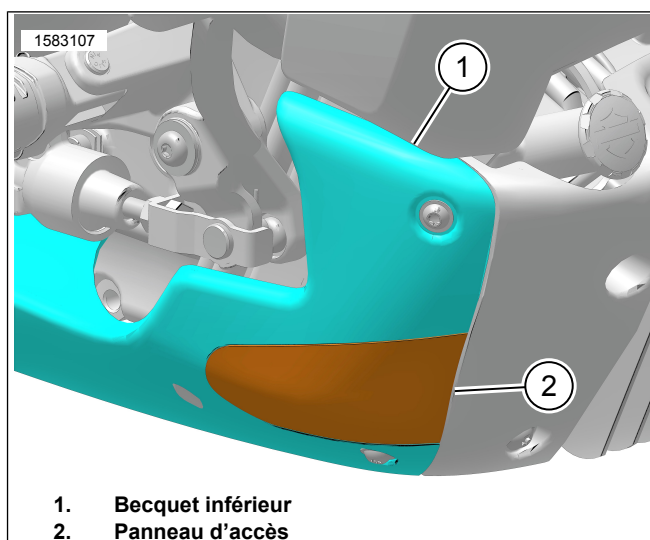


Figure 2. Spoiler inférieur Sportster S

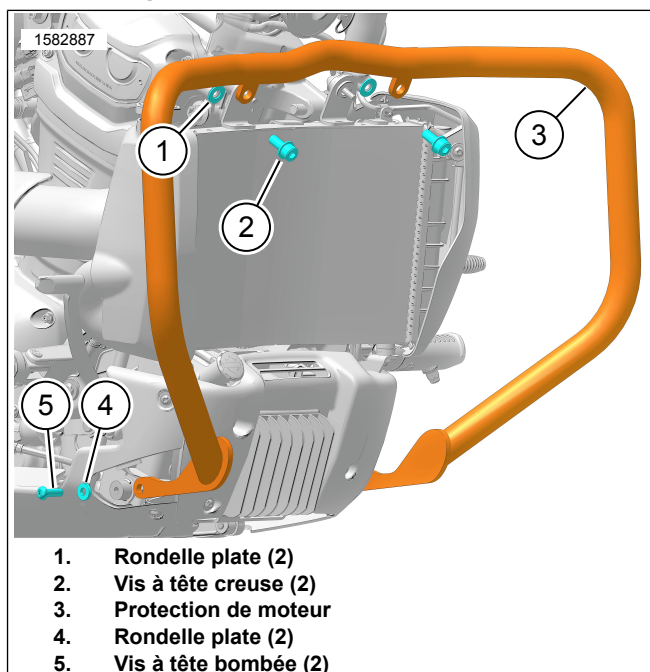


Figure 3. Protection du moteur (typique)