



## KITS DE RODA TRASEIRA ANNIHILATOR

### GERAL

#### ▲ ATENÇÃO

Instale apenas as rodas e os kits de instalação aprovados para o seu modelo de motocicleta. Contate uma concessionária Harley-Davidson para verificar a adaptação. A instalação de rodas e kits de instalação incompatíveis ou não aprovados para o seu modelo podem causar perda de controle, o que pode levar a morte ou lesões graves. (00610c)

#### Kit n.º

40900571, 40900572, 40900573

#### Modelos

Para obter informações sobre modelos correspondentes, veja o Catálogo de peças e acessórios de varejo ou a seção Parts and Accessories (Peças e acessórios) do site [www.harley-davidson.com](http://www.harley-davidson.com) (somente em inglês).

#### Conteúdo do kit

Veja Figura 1 e Tabela 2.

#### Peças adicionais necessárias

Estes kits incluem somente a roda personalizada.

A instalação correta destes kits exige a compra em separado das seguintes peças que estão disponíveis em uma concessionária Harley-Davidson.

- Kit de instalação da roda. Consulte a Tabela 3 a Tabela 4 para determinar o kit de instalação necessário.
- Parafusos do disco do freio. Consulte Tabela 1 para determinar as ferragens adequadas.
- Parafusos da roda dentada traseira. Consulte Tabela 1 para determinar as ferragens adequadas.
- EXTRATOR/INSTALADOR DE ROLAMENTO DA RODA 94143-09A

#### Produtos recomendados

Os seguintes Harley-Davidson Genuine Motor Accessories são recomendados para a manutenção e a limpeza apropriadas:

- Limpador e polidor de cromado (93600031 [EUA]/93600082 [internacional])
- Glaze Poly Sealant (93600026 [EUA]/93600079 [internacional])
- Protetor de alumínio exposto Harley® Preserve (99845-07)
- Harley® Wheel and Spoke Brush (43078-99)
- Limpa roda e pneu (93600024 [EUA]/93600076 [internacional])

#### ▲ ATENÇÃO

A segurança do motociclista e do passageiro depende da instalação correta deste kit. Use os procedimentos apropriados do Manual de serviço. Se o procedimento não estiver dentro de suas capacidades ou se você não possuir as ferramentas corretas, deixe que uma concessionária Harley-Davidson efetue a instalação. A instalação inadequada deste kit poderá resultar em morte ou lesões graves. (00333b)

#### NOTA

Esta folha de instruções faz referência às informações do Manual de serviço. Para esta instalação, é necessário um Manual de serviço para o seu modelo de motocicleta, estando disponível em uma concessionária Harley-Davidson.

**Tabela 1. Adaptação das ferragens da roda dentada e disco traseiros**

Ferragens	Adaptação
<b>Parafusos do disco traseiro</b> (selecione as ferragens originais ou cromadas)	
5 parafusos originais do disco (43567-92)	Todos os modelos
Kit de parafusos cromados (46647-05) inclui 5 parafusos	Todos os modelos
<b>Parafusos da roda dentada traseira</b> (selecione as ferragens originais ou cromadas)	
5 parafusos da roda dentada, originais (3109)	Dyna e Softail ano 2007 e posteriores, Touring ano 2007
Kit de parafusos cromados (94773-07) inclui 5 parafusos e arruelas	Dyna e Softail ano 2007 e posteriores

### INSTALAÇÃO

#### NOTA

Antes de remover ou instalar a roda, o cãliper do freio traseiro deverá ser removida.

O contrapino ou a presilha de mola da porca do eixo deve ser substituído(a). Estes estão disponíveis para compra no seu concessionário. Consulte a sua concessionária para obter o número de peça correto para o seu modelo de motocicleta.

Instale a haste de válvula (40999-87) incluída no kit de instalação.

1. Remova o conjunto da roda traseira existente. Guarde o eixo, a porca do eixo, o disco de freio e os espaçadores da roda para a instalação do kit. Veja RODA TRASEIRA no Manual de serviço.
2. Figura 1 Instale o conjunto da haste de válvulas na roda. Veja PNEUS no Manual de serviço.



**AVISO**

**Não reutilize os parafusos do disco/rotor do freio. A reutilização desses parafusos pode causar perda de torque e danos aos componentes do freio. (00319c)**

**AVISO**

**Não reutilize os parafusos de montagem da roda dentada. A reutilização dos parafusos de montagem originais da roda dentada poderá resultar em perda de torque de aperto e em danos à roda dentada e/ou ao conjunto da correia. (00480b)**

3. Monte os componentes do kit de instalação da roda, o disco de freio original e a roda dentada na roda usando a tabela de peças de reposição apropriada. Veja RODA TRASEIRA no Manual de serviço.

**NOTA**

*As ranhuras usinadas na face do cubo indicam o lado do rolamento primário. Instale primeiro o rolamento primário usando o Manual de serviço apropriado e o EXTRATOR/INSTALADOR DE ROLAMENTO DA RODA 94143-09A.*

4. Ao instalar o pneu, verifique se as coberturas de proteção estão instaladas na máquina de montagem de pneu para evitar que a tinta descasque.

5. Instale a roda traseira (1), o eixo e os espaçadores originais na motocicleta. Veja RODA TRASEIRA no Manual de serviço.

## **MANUTENÇÃO E LIMPEZA**

As peças cromadas devem ser submetidas à manutenção regular para manter o brilho original.

1. Limpe as superfícies da roda com sujeira pesada usando o Harley-Davidson Wheel and Tire Cleaner, aplicado com a Harley Wheel and Spoke Brush.
2. Limpe completamente o cromado com um limpador de rodas de boa qualidade, como o Wheel and Tire Cleaner.
3. Após limpar e polir, vede o acabamento com um selante de boa qualidade, como o Harley Glaze Polish and Sealant.

**▲ ATENÇÃO**

**A Harley-Davidson recomenda o uso dos seus pneus especificados. Os veículos Harley-Davidson não foram projetados para operação com pneus não especificados, incluindo pneus de neve, de ciclomotores e outros pneus de uso especial. O uso de pneus não especificados pode afetar adversamente a estabilidade, a capacidade de manobrar ou a frenagem, podendo provocar perda de controle do veículo e resultar em morte ou lesões graves. (00024d)**

# PEÇAS DE REPOSIÇÃO

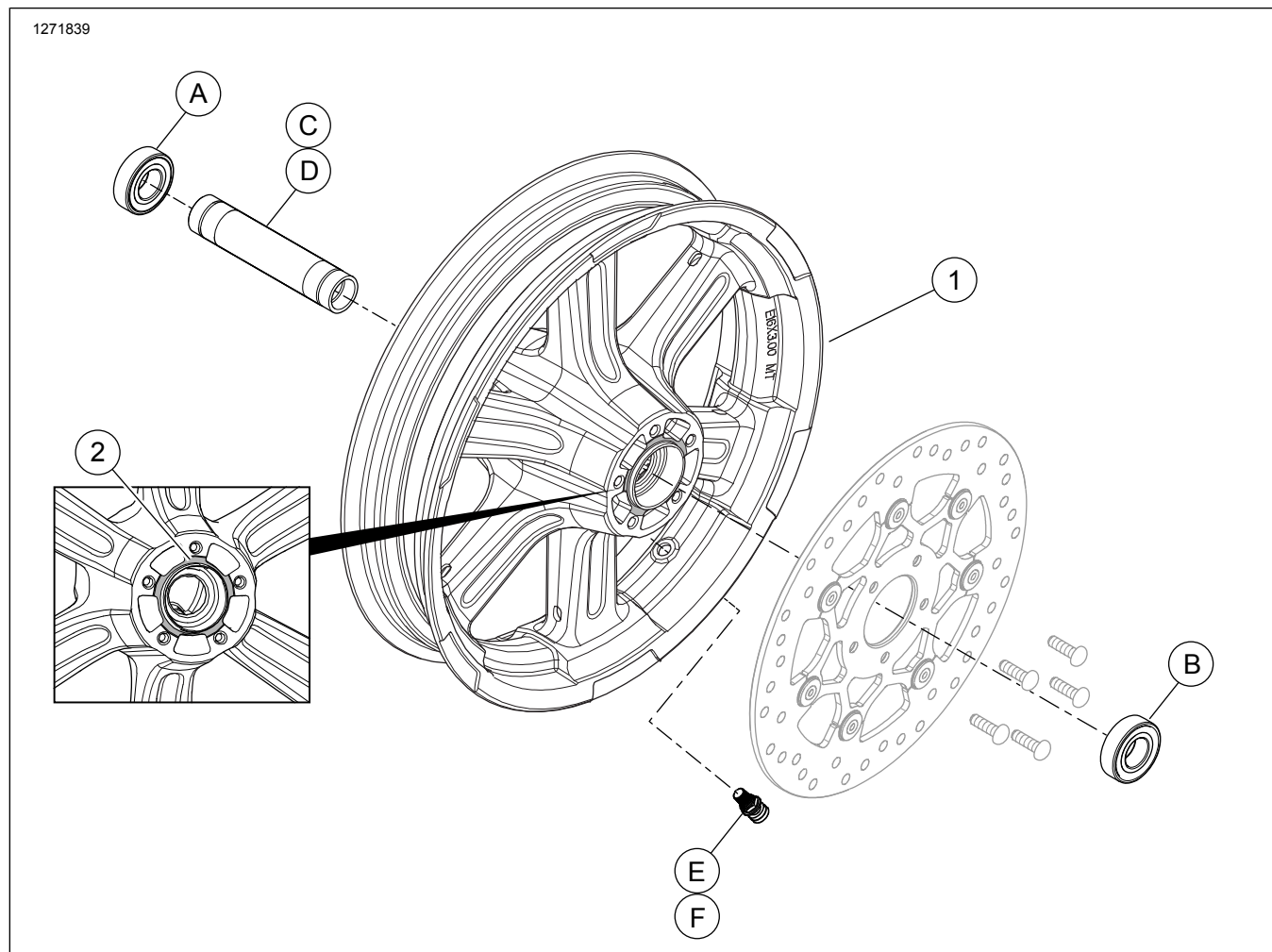


Figura 1. Peças de reposição: Rodas traseiras (roda de 16 pol. mostrada)

Tabela 2. Conteúdo do kit da roda e peças de reposição

Kit	Item	Descrição (quantidade)	Número de peça
40900571, 40900572, 40900573	1	Roda	Não se vende separadamente
Indicador visual mencionado no texto:			
	2	Ranhura usinada (todas as rodas)	

Tabela 3. Kit de instalação da roda traseira com rolamento ABS de 25 mm (42400036)

Kit de instalação da roda traseira com rolamento ABS de 25 mm (42400036)		Item (quantidade usada e descrição)					
Adaptação	Tamanho da roda	A	B	C	D	E	F
FXFB/S, FXLR e FLSB 2018 e posteriores	16 x 5 pol.	1	1	0	1	1	1
FXBB ano 2018 e posterior	16 x 3 pol.	1	1	0	1	1	1
Os kits de instalação são projetados para funcionar com vários acessórios e estilos diferentes de rodas. Contate um concessionário Harley-Davidson para verificar se os kits de instalação e da roda foram projetados e aprovados para a motocicleta em que estão sendo instalados.		A	Rolamento, normal	9276B			
		B	Rolamento, ABS	9252A			
		C	Luva do eixo	40900474			
		D	Luva do eixo	40900472			
		E	Haste de válvulas, passagem direta	40999-87			
		F	Haste de válvulas, tampa	41123-79			

**Tabela 4. Kit de instalação da roda traseira com rolamento de 25 mm (42400035)**

Kit de instalação da roda traseira com rolamento de 25 mm (42400035)		Item (quantidade usada e descrição)			
Adaptação	Tamanho da roda	A	D	E	F
FXFB/S, FXLR e FL5B 2018 e posteriores	16 x 5 pol.	2	1	1	1
FXBB ano 2018 e posterior	16 x 3 pol.	2	1	1	1
Os kits de instalação são projetados para funcionar com vários acessórios e estilos diferentes de rodas. Contate um concessionário Harley-Davidson para verificar se os kits de instalação e da roda foram projetados e aprovados para a motocicleta em que estão sendo instalados.		A	Rolamento, normal (2)	9276B	
		D	Luva do eixo	40900472	
		E	Haste de válvulas, passagem direta	40999-87	
		F	Haste de válvulas, tampa	41123-79	