



KITS DA RODA TRASEIRA ANNIHILATOR

GERAL

⚠ ATENÇÃO

Instale apenas as rodas e os kits de instalação aprovados para o seu modelo de motociclo. Contacte um concessionário Harley-Davidson para verificar o ajuste. A instalação de rodas e kits de instalação incompatíveis ou não aprovados para o seu modelo podem causar perda de controlo, o que pode provocar acidentes mortais ou lesões corporais graves. (00610c)

Kit n.ºs

40900571, 40900572, 40900573

Modelos

Para informação sobre modelos correspondentes, veja o catálogo de vendas P&A ou a secção Peças e Acessórios ou a secção Parts and Accessories (Peças e Acessórios) no site www.harley-davidson.com (apenas em inglês).

Conteúdo do kit

Ver Figura 1 e Tabela 2.

Peças adicionais necessárias

Estes kits incluem somente a roda personalizada.

A instalação correta destes kits exige a compra em separado das seguintes peças que estão disponíveis num concessionário Harley-Davidson.

- Kit de instalação da roda. Consulte Tabela 3 através de Tabela 4 para determinar o kit de instalação necessário
- Parafusos do disco do travão. Consulte Tabela 1 para determinar o hardware correto.
- Parafusos de roda dentada traseira. Consulte Tabela 1 para determinar o hardware correto.
- INSTALADOR/REMOVEDOR DO ROLAMENTO DA RODA 94143-09A

Produtos recomendados

Os seguintes Harley-Davidson Genuine Motor Accessories são recomendados para a manutenção e a limpeza apropriadas:

- Chrome Clean & Shine (93600031 (EUA) / 93600082 (Internacional))
- Glaze Poly Sealant (93600026 (EUA) / 93600079 (Internacional))
- Protetor de alumínio exposto Harley® Preserve (99845-07)
- Escova para roda e raios Harley® (43078-99)
- Wheel & Tire Cleaner (93600024 (EUA) / 93600076 (Internacional))

⚠ ATENÇÃO

A segurança do condutor e do passageiro depende da instalação correta deste kit. Use os procedimentos apropriados do Manual de serviço de oficina. Se o procedimento estiver para além das suas capacidades ou não dispuser das ferramentas adequadas, solicite a instalação a um concessionário Harley-Davidson. A instalação inadequada deste kit poderá provocar acidentes mortais ou lesões corporais graves. (00333b)

NOTA

Esta folha de instruções faz referência às informações do Manual de Serviço. Para esta instalação, é necessário ter um Manual de serviço para o seu modelo de motociclo, que pode ser encontrado num concessionário Harley-Davidson.

Tabela 1. Adaptação das ferragens da roda dentada e disco traseiros

Hardware	Adaptação
Parafusos do disco traseiro (selecione as ferragens originais ou cromadas)	
5 parafusos originais do disco (43567-92)	Todos os modelos
Kit de parafusos cromados (46647-05) inclui 5 parafusos	Todos os modelos
Parafusos da roda dentada traseira (selecione as ferragens originais ou cromadas)	
5 parafusos da roda dentada, originais (3109)	Dyna e Softail ano 2007 e posteriores, Touring ano 2007
Kit de parafusos cromados (94773-07) inclui 5 parafusos e arruelas	Dyna e Softail ano 2007 e posteriores

INSTALAÇÃO

NOTA

Antes de remover ou instalar a roda, o cãliper do travão traseiro deverá ser removida.

O contrapino ou a presilha de mola para a porca do eixo têm de ser substituídos. Estão disponíveis para aquisição junto do seu concessionário. Consulte o seu concessionário para obter o número de peça correto para o seu modelo de motociclo.

Instale a haste da válvula (40999-87) incluída no kit de instalação.

1. Remova o conjunto da roda traseira existente. Retenha o eixo, a porca do eixo, o disco de travão e os espaçadores da roda para a instalação do kit. Consulte RODA TRASEIRA no manual de serviço.
2. Figura 1 Instale o conjunto da haste de válvula na roda. Consulte PNEUS no manual de serviço.

AVISO

Não reutilize os parafusos dos discos/rotores de travões. A reutilização destes parafusos pode causar perda de torque e danos aos componentes dos travões. (00319c)

AVISO

Não reutilize os parafusos de montagem da roda dentada. A reutilização dos parafusos de montagem originais da roda dentada poderá resultar na perda de torque de aperto e em danos na roda dentada e/ou no conjunto da correia. (00480b)

3. Monte os componentes do kit de instalação da roda, o disco de travão original e a roda dentada na roda usando a tabela de peças de reposição apropriada. Consulte RODA TRASEIRA no manual de serviço.

NOTA

As ranhuras usinadas na face do cubo indicam o lado do rolamento primário. Instale primeiro o rolamento primário utilizando o manual de serviço apropriado e o INSTALADOR/REMOVEDOR DO ROLAMENTO DAS RODAS 94143-09A.

4. Ao instalar o pneu, certifique-se de que as tampas de proteção estão instaladas na máquina de montagem do pneu para evitar lascar a tinta.

5. Instale a roda traseira (1), o eixo e os espaçadores originais do motociclo. Consulte RODA TRASEIRA no manual de serviço.

MANUTENÇÃO E LIMPEZA

As peças cromadas devem ser submetidas à manutenção regular para manter o brilho original.

1. Limpe as superfícies da roda com sujeira pesada usando o Limpa roda e pneu Harley-Davidson aplicado com a Escova para roda e raios Harley.
2. Limpe completamente o cromado com um limpador de rodas de boa qualidade, como o Wheel & Tire Cleaner.
3. Após limpar e polir, vede o acabamento com um selante de boa qualidade, como o Polidor e vedante Harley Glaze.

⚠ ATENÇÃO

A Harley-Davidson recomenda a utilização dos pneus especificados. Os veículos Harley-Davidson não foram concebidos para utilização com pneus não especificados, incluindo pneus para neve, pneus para ciclomotores e outros pneus de utilização especial. A utilização de pneus não especificados pode afetar negativamente a estabilidade, a manobrabilidade ou a travagem do motociclo e causar a perda de controlo do mesmo, o que pode provocar acidentes mortais ou lesões corporais graves. (00024d)

PEÇAS DE REPOSIÇÃO

1271839

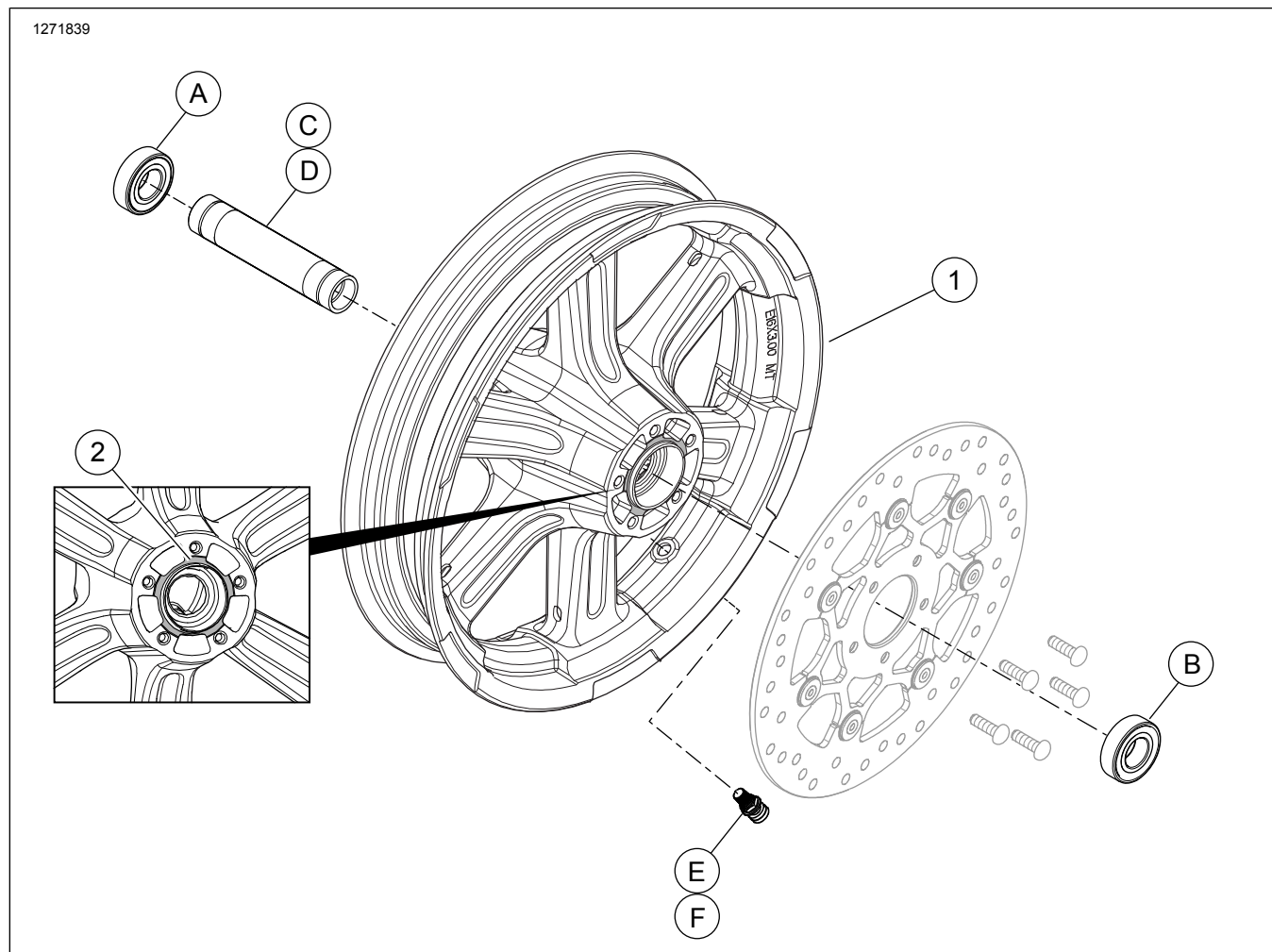


Figura 1. Peças de reposição: Rodas traseiras (roda de 16 pol. apresentada)

Tabela 2. Conteúdo do kit da roda e peças de reposição

Kit	Item	Descrição (quantidade)	Núm. ref.
40900571, 40900572, 40900573	1	Roda	Não é vendido separadamente
Indicador visual mencionado no texto:			
	2	Ranhura usinada (todas as rodas)	

Tabela 3. Kit de instalação da roda traseira com rolamento ABS de 25 mm (42400036)

Kit de instalação da roda traseira com rolamento ABS de 25mm (42400036)		Item Quantidade Usada e Descrição					
Adaptação	Tamanho da roda	A	B	C	D	E	F
FXFB/S, FXLR e FLSB de 2018 e posteriores	16x5 pol.	1	1	0	1	1	1
FXBB ano 2018 e posteriores	16x3 pol.	1	1	0	1	1	1
Os kits de instalação são projetados para funcionar com vários acessórios e estilos diferentes de rodas. Contacte um concessionário Harley-Davidson para verificar se os kits de instalação e da roda foram projetados e aprovados para a motocicleta em que estão sendo instalados.		A	Rolamento, normal	9276B			
		B	Rolamento, ABS	9252A			
		C	Luva do eixo	40900474			
		D	Luva do eixo	40900472			
		E	Haste da válvula, passagem direta	40999-87			
		F	Haste da válvula, tampão	41123-79			

Tabela 4. Kit de instalação da roda traseira com rolamento de 25 mm (42400035)

Kit de instalação da roda traseira com rolamento de 25 mm (42400035)		Item Quantidade Usada e Descrição			
Adaptação	Tamanho da roda	A	D	E	F
FXFB/S, FXLR e FL5B de 2018 e posteriores	16x5 pol.	2	1	1	1
FXBB ano 2018 e posteriores	16x3 pol.	2	1	1	1
Os kits de instalação são projetados para funcionar com vários acessórios e estilos diferentes de rodas. Contacte um concessionário Harley-Davidson para verificar se os kits de instalação e da roda foram projetados e aprovados para a motocicleta em que estão sendo instalados.		A	Rolamento, normal (2)	9276B	
		D	Luva do eixo	40900472	
		E	Haste da válvula, passagem direta	40999-87	
		F	Haste da válvula, tampão	41123-79	