



INSTRUCTIONS

94100326

2023-01-17



LEVIER DE FREIN ARRIÈRE RÉGLABLE HORS ROUTE

INFORMATIONS GÉNÉRALES

Tableau 1. Informations générales

Kits	Outils suggérés	Niveau de compétence ⁽¹⁾
41600371	Lunettes de protection, clé dynamométrique	

(1) Serrer au couple de serrage ou utiliser d'autres outils et techniques modérés nécessaires

CONTENU DU KIT

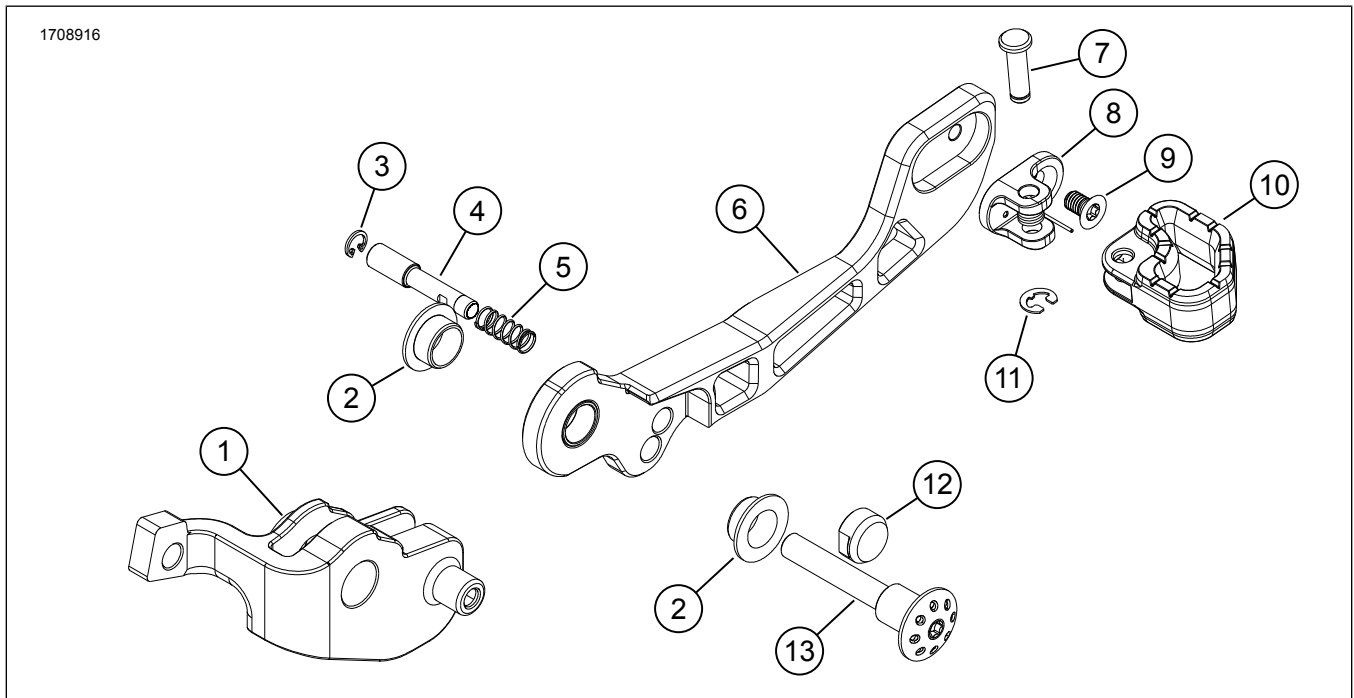


Figure 1. Contenu du kit : Levier de frein réglable hors route

Tableau 2. Contenu du kit : Levier de frein réglable hors route

Vérifier que tout le contenu est présent dans le kit avant d'installer ou de supprimer des éléments du véhicule.					
<input checked="" type="checkbox"/>	Ar-ticle	Qté	Description	No de pièce/No de référence	Remarques
<input type="checkbox"/>	1	1	Support de montage	Non vendu séparément	
<input type="checkbox"/>	2	2	Bague	11000330	
<input type="checkbox"/>	3	1	Bague élastique	Non vendu séparément	
<input type="checkbox"/>	4	1	Vis d'ajustement	Non vendu séparément	
<input type="checkbox"/>	5	1	Ressort	Non vendu séparément	
<input type="checkbox"/>	6	1	Levier, frein arrière, réglable	Non vendu séparément	
<input type="checkbox"/>	7	1	Axe de chape	12000110	
<input type="checkbox"/>	8	1	Chape, pédale	33600410	
<input type="checkbox"/>	9	1	Vis, tête plate, TORX	10201354	
<input type="checkbox"/>	10	1	Pédale	50600553	
<input type="checkbox"/>	11	1	Attache	12200266	
<input type="checkbox"/>	12	1	Bouton	Non vendu séparément	
<input type="checkbox"/>	13	1	Vis	10201352	

GÉNÉRALITÉS

Modèles

Pour des renseignements concernant la configuration des modèles, consultez le Pièces et accessoires (P&A) catalogue de vente au détail ou la section Pièces et accessoires de www.harley-davidson.com.

Assurez-vous que vous utilisez la plus récente version de la fiche d'instructions. Elle est disponible à : h-d.com/isheets

Communiquer avec le Centre de soutien aux clients Harley-Davidson au 1-800-258-2464 (États-Unis seulement) ou au 1-414-343-4056.

Exigences d'installation

▲ AVERTISSEMENT

La sécurité du conducteur et de ses passagers dépend de l'installation correcte de ce kit. Suivez les procédures appropriées se trouvant dans le manuel d'entretien. Si vous n'avez pas les compétences nécessaires pour respecter ces procédures ou si vous n'avez pas les bons outils, demandez à un concessionnaire Harley-Davidson d'effectuer l'installation. Une mauvaise installation de ce kit peut entraîner la mort ou des blessures graves. (00333b)

REMARQUE

Cette fiche d'instructions fait référence aux informations du manuel d'entretien. Un manuel d'entretien de l'année et du modèle de la motocyclette concernée est requis pour cette installation et peut être obtenu :

- auprès d'un concessionnaire Harley-Davidson.

- avec un accès par abonnement pour la plupart des modèles 2001 et ultérieurs dans le portail d'information sur le service H-D. Pour plus de renseignements, consulter la foire aux questions concernant les abonnements.

RETRAIT

1. Voir la Figure 2. Retirez et **jetez** la goupille fendue (3).
2. Retirer l'axe à épaulement (1).
3. Retirez la vis (8), la rondelle (7) et l'écrou (4).
 - a. Jetez la vis (8) et la rondelle (7).
4. Retirer le levier de frein d'origine (6).

INSTALLATION

1. Voir la Figure 3. Retirez le couvercle de protection du filetage de la vis (7).
2. Installez l'écrou (4) et l'ensemble de levier de frein réglable (6) avec vis. Serrer.
Couple : 17–21 N·m (13–15 ft-lbs)
3. Serrez la vis (7).
Couple : 17–21 N·m (13–15 ft-lbs)
4. Aligner le maître-cylindre (2) avec le levier de frein réglable (6).

5. Installer l'axe de chape (1).
6. Installez une **nouvelle** goupille fendue (3).

Ajustement

1. Voir la Figure 3. Retirez la chape à ressort (8).
2. Ajustez le bras du levier.
3. Aligner la chape à ressort (8) avec l'encliquetage et verrouiller en place.

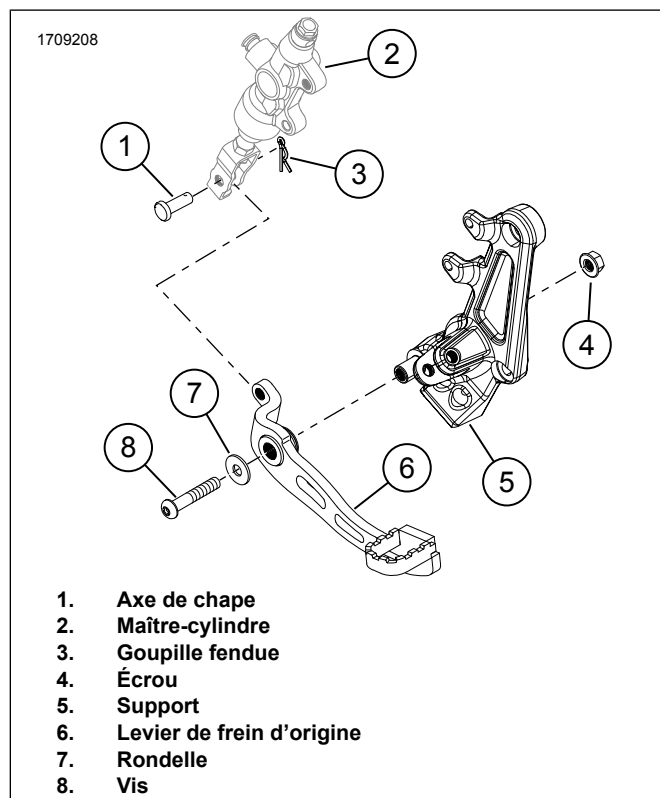


Figure 2. Levier de frein d'origine

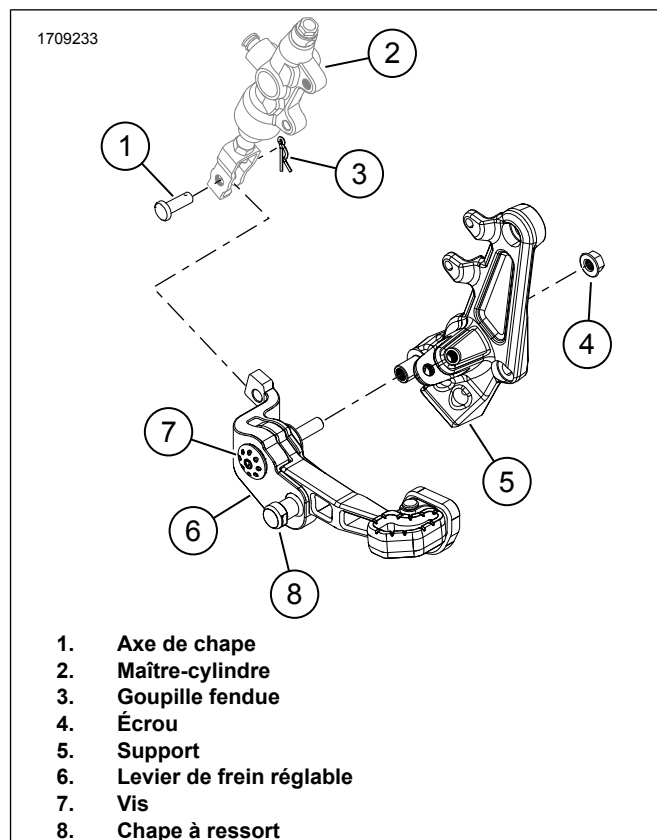


Figure 3. Levier de frein réglable